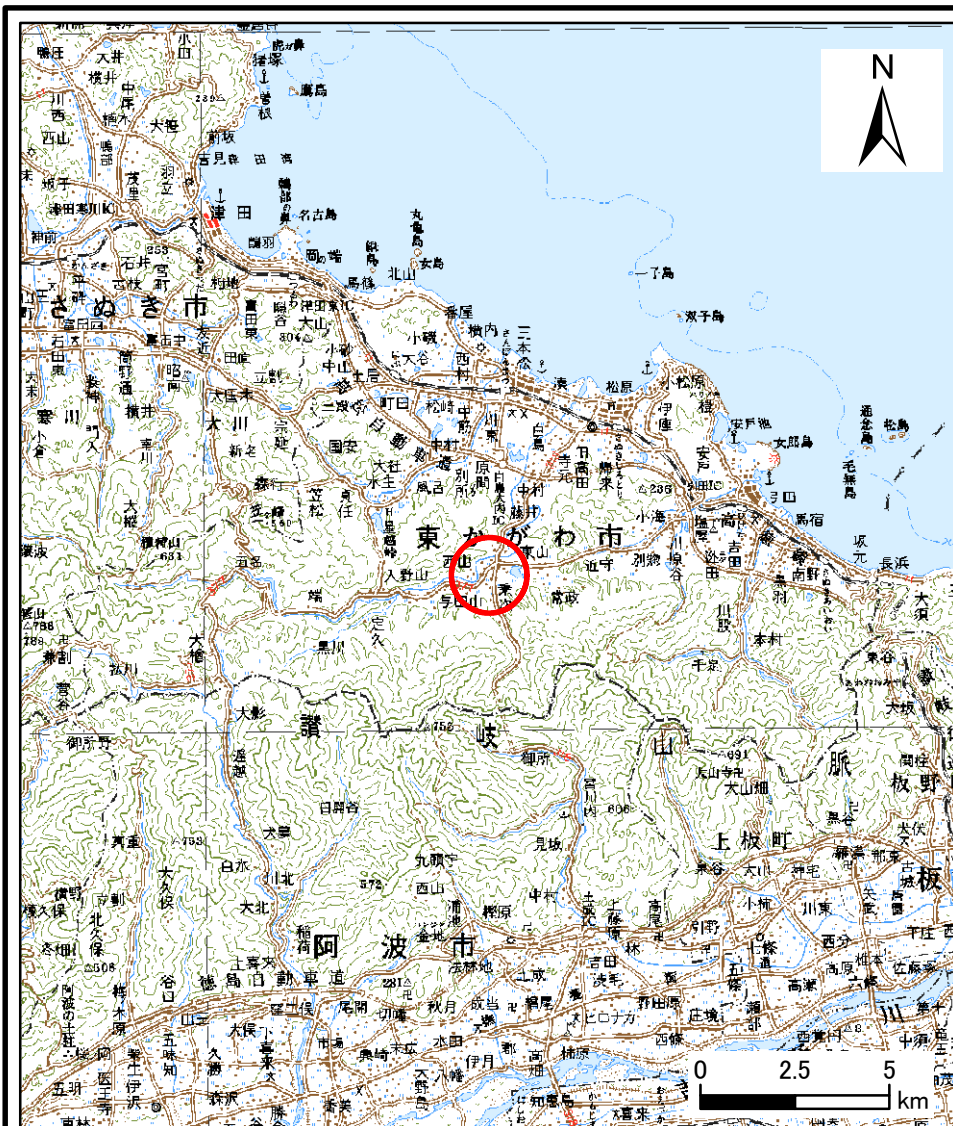
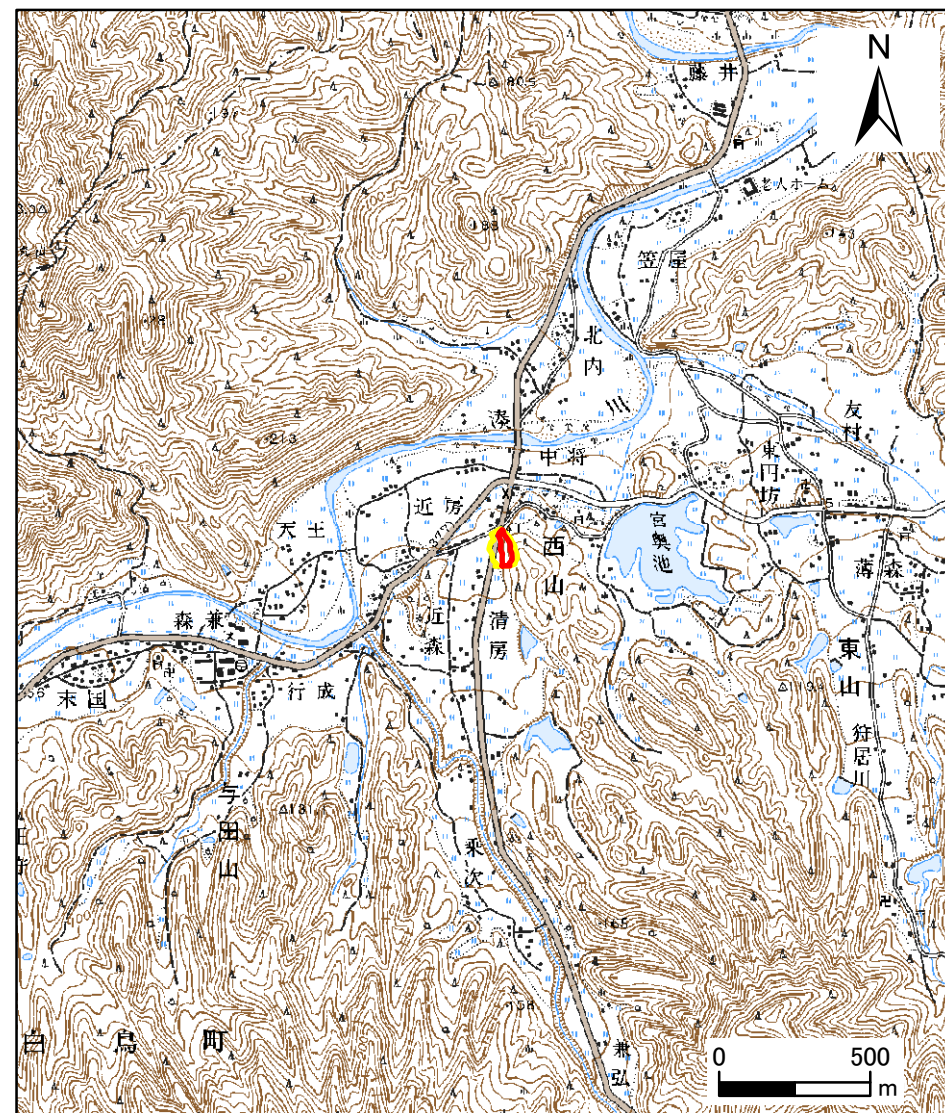


土砂災害警戒区域等の指定の公示に係る図書（その1）



1:200,000

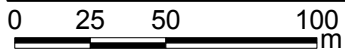
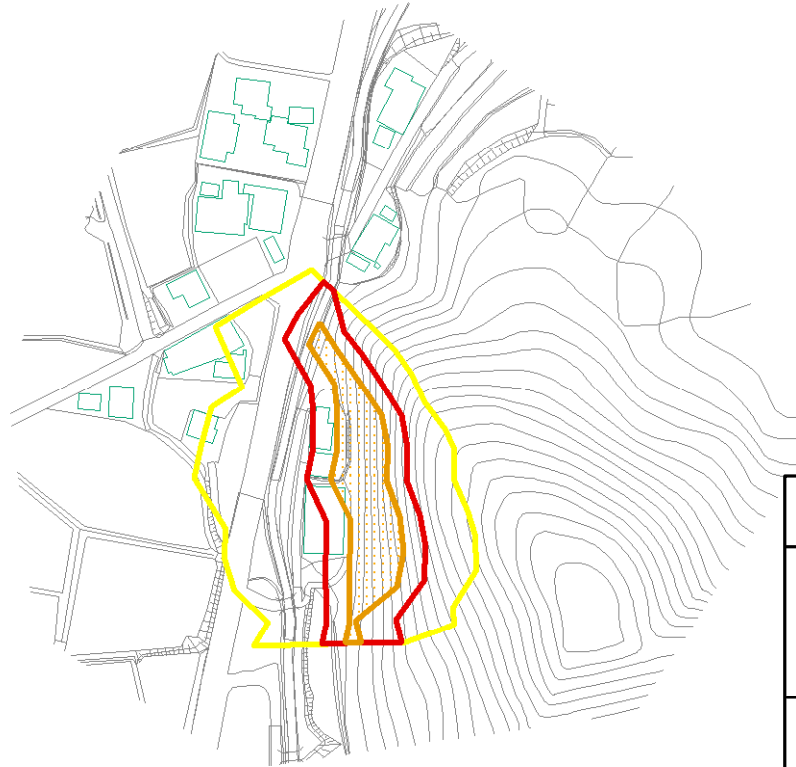





1:25,000

様式-1(急) 土砂災害警戒区域位置図	自然現象の種類	急傾斜地の崩壊
	箇所番号	II-0989
	箇所名	中条面(2)
	所在地	東かがわ市西山

この地図は、国土地理院長の承認を得て、同院発行の数値地図20000(地図画像)及び数値地図25000(地図画像)を複製したものである。(承認番号 平21業複、第50号)

土砂災害警戒区域等の指定の公示に係る図書(その2)



建築物に作用すると想定される衝撃に関する事項	
	<ul style="list-style-type: none"> ・移動による力の最大 145.21KN/m² ・堆積による力の最大 15.64KN/m² ・移動による土石等の高さ 1.00m ・堆積による土石等の高さ 2.92m
	<ul style="list-style-type: none"> ・移動による力の最大 - KN/m² ・堆積による力の最大 - KN/m² ・移動による土石等の高さ - m ・堆積による土石等の高さ - m
	<ul style="list-style-type: none"> ・移動による力の最大 100.00KN/m² ・堆積による力の最大 15.64KN/m² ・移動による土石等の高さ 1.00m ・堆積による土石等の高さ 2.92m

様式-2(急)

土砂災害警戒区域・土砂災害特別警戒区域

区域図

土砂災害防止法施行令第二条の基準に該当する区域



土砂災害防止法
施行令第三条の
基準に該当する
区域



土石等の(移動)高さが1m以下の場合、
土石等の移動による力が100kN/m²を超える区域



土石等の堆積の高さが3mを超える区域
それ以外の区域



縮尺

1:2,500

自然現象
の種類

急傾斜地の崩壊

告示番号

香川県告示第328号

告示年月日

平成23年8月19日

箇所番号

II-0989

箇所名

中条面(2)

所在地

東かがわ市西山