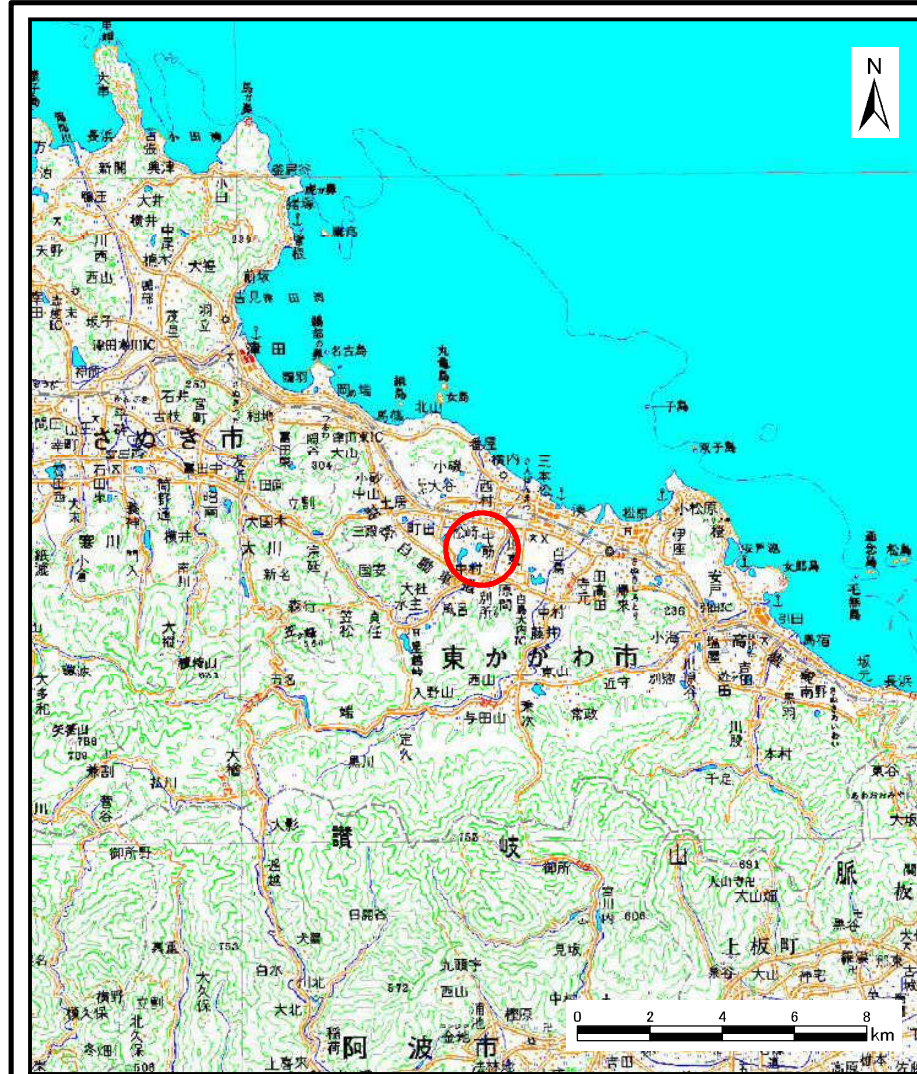
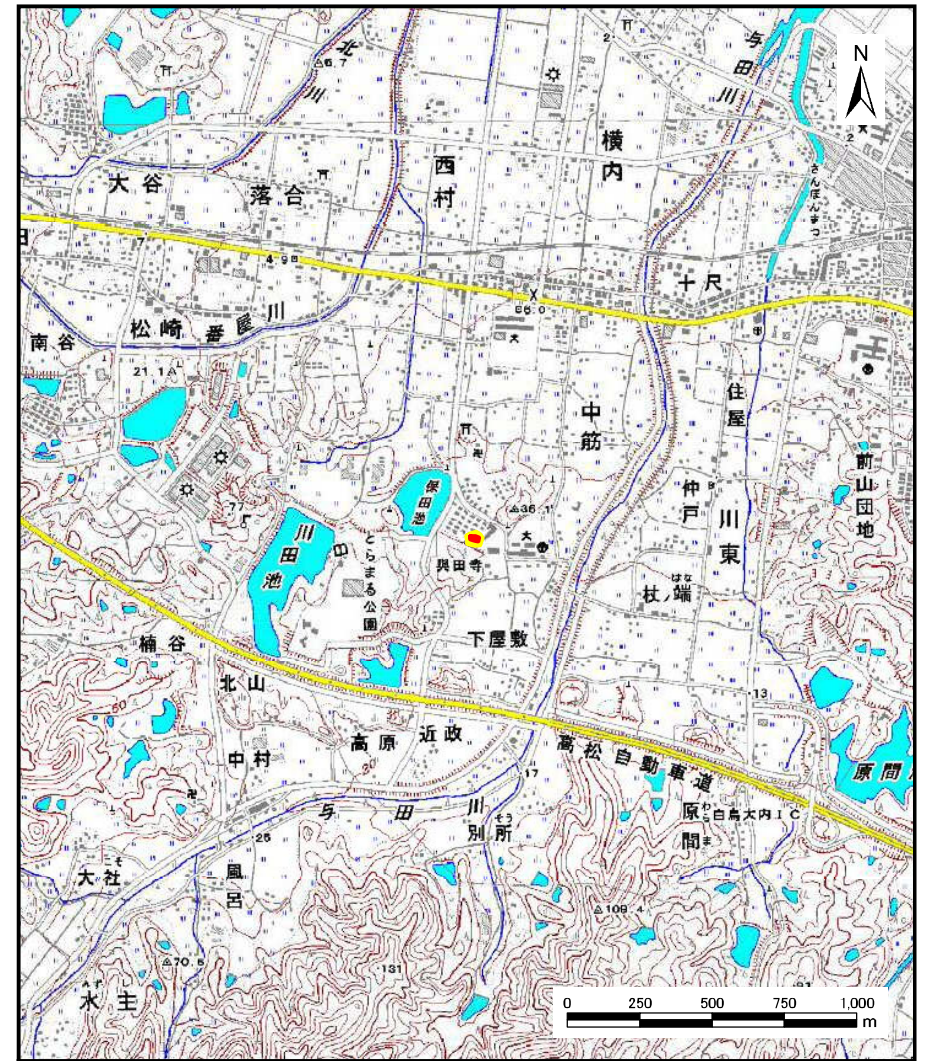


# 土砂災害警戒区域等の指定の公示に係る図書（その1）



(1/200,000)



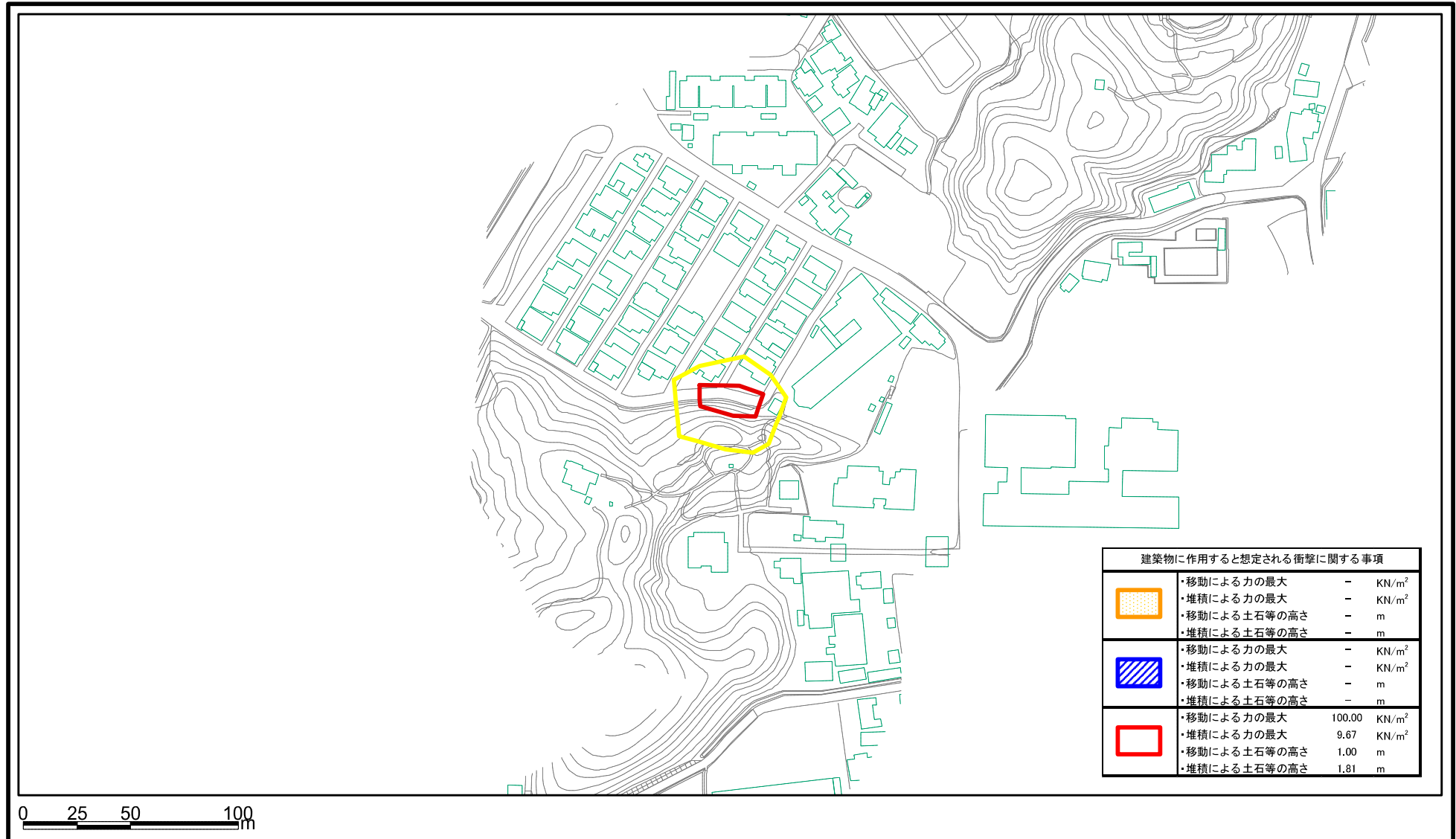
(1/25,000)




|                                    |         |            |
|------------------------------------|---------|------------|
| 様式-1 (急)<br>土砂災害警戒区域・土砂災害特別警戒区域位置図 | 自然現象の種類 | 急傾斜地の崩壊    |
|                                    | 区域番号    | I-3        |
|                                    | 区域名称    | 中筋南        |
|                                    | 所在地     | 香川県東かがわ市中筋 |





この地図は、国土地理院長の承認を得て、同院発行の数値地図20000（地図画像）及び数値地図25000（地図画像）を複製したものである。（承認番号 平21業複、第50号）



# 土砂災害警戒区域等の指定の公示に係る図書(その2)



| 建築物に作用すると想定される衝撃に関する事項  |  |  |
|---|--|--|
|   | <ul style="list-style-type: none"> <li>移動による力の最大</li> <li>堆積による力の最大</li> <li>移動による土石等の高さ</li> <li>堆積による土石等の高さ</li> </ul> | <ul style="list-style-type: none"> <li>- KN/m<sup>2</sup></li> <li>- KN/m<sup>2</sup></li> <li>- m</li> <li>- m</li> </ul>               |
|  | <ul style="list-style-type: none"> <li>移動による力の最大</li> <li>堆積による力の最大</li> <li>移動による土石等の高さ</li> <li>堆積による土石等の高さ</li> </ul> | <ul style="list-style-type: none"> <li>- KN/m<sup>2</sup></li> <li>- KN/m<sup>2</sup></li> <li>- m</li> <li>- m</li> </ul>               |
|  | <ul style="list-style-type: none"> <li>移動による力の最大</li> <li>堆積による力の最大</li> <li>移動による土石等の高さ</li> <li>堆積による土石等の高さ</li> </ul> | <ul style="list-style-type: none"> <li>100.00 KN/m<sup>2</sup></li> <li>9.67 KN/m<sup>2</sup></li> <li>1.00 m</li> <li>1.81 m</li> </ul> |

|  |   |   |                    |         |            |      |            |
|--|---|---|--------------------|---------|------------|------|------------|
| <b>様式-2(急)</b><br>土砂災害警戒区域・土砂災害特別警戒区域<br>区域図 | 土砂災害防止法施行令第二条の基準に該当する区域                     |  | N<br>縮尺<br>1:2,500 | 自然現象の種類 | 急傾斜地の崩壊    | 箇所番号 | I-3        |
|  | 土砂災害防止法施行令第三条の基準に該当する区域                     |  |                    | 告示番号    | 香川県告示第148号 | 箇所名  | 中筋南        |
|  | 土砂等の(移動)高さが1m以下の場合、土石等の移動による力が100kN/mを超える区域 |  |                    | 告示年月日   | 平成24年3月23日 | 所在地  | 香川県東かがわ市中筋 |
|  | 土砂等の堆積の高さが3mを超える区域                          |  |                    |         |            |      |            |