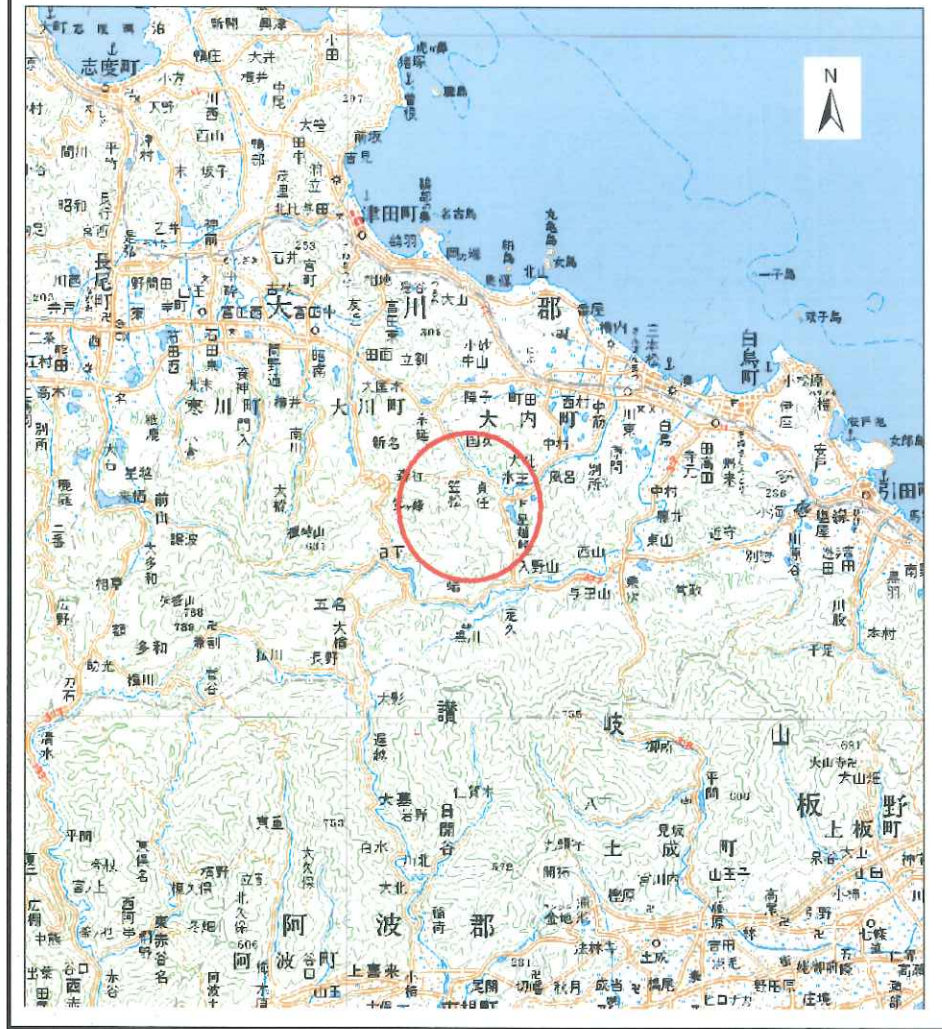
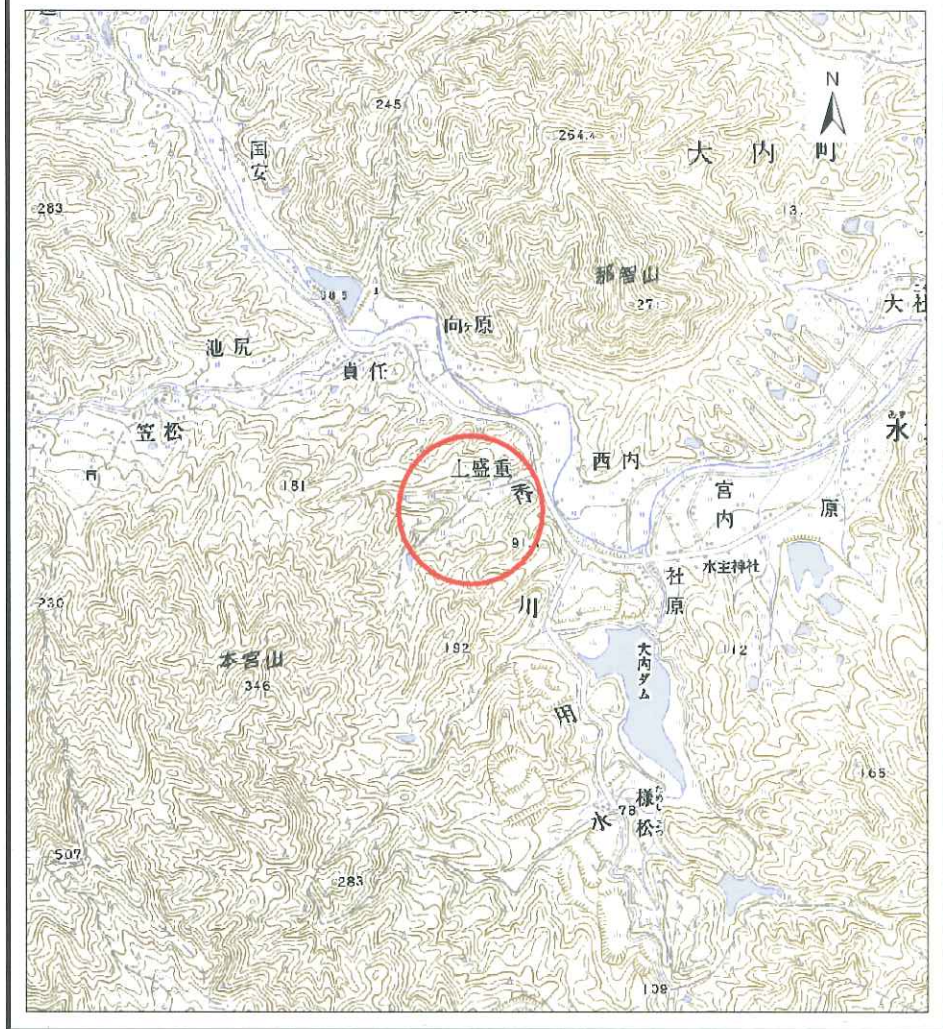


土砂災害警戒区域等の指定の公示に係る図書 (その1)



(1/200,000)



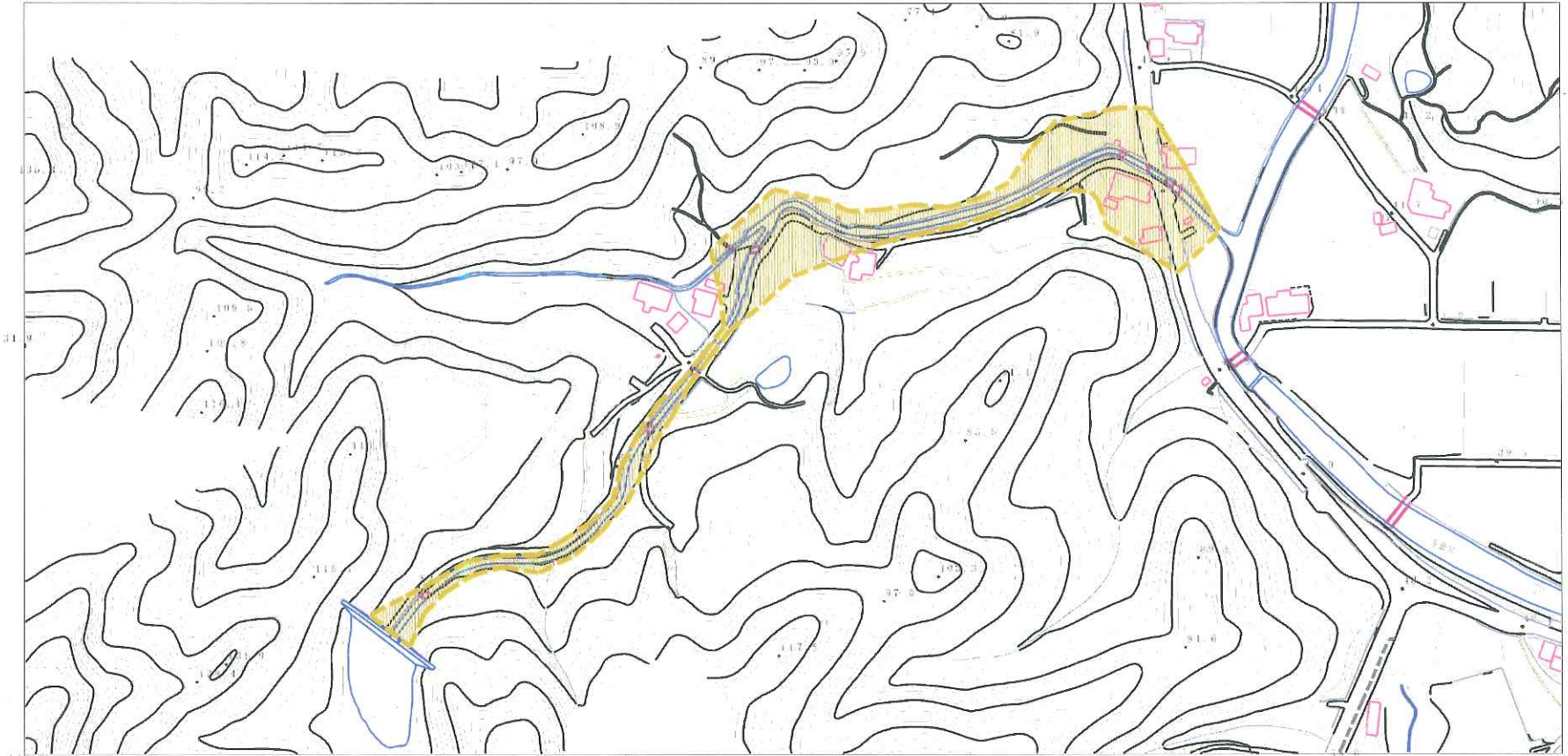
(1/25,000)

様式-1 (土)
土砂災害警戒区域 位置図

自然現象の種類	土石流
溪流番号	8-036- I
溪流名	忠田川
所在地	東かがわ市水主

この地図は、国土地理院長の承認を得て、同院発行の20万分の1・2万5千分の1の地形図を複製したものである。(承認番号 平18総複、第772号)

土砂災害警戒区域等の指定の公示に係る図書（その2）



0 1 × 100m

様式-2(土) 土砂災害警戒区域 区域図	土砂災害防止法施行規則第二条の基準に適合する経路	N	自然現象の種類	土石流	渓流番号	8-036-1
			告示番号	香川県告示第105号	渓流名	忠田川
			告示年月日	平成19年3月16日	所在地	東かがわ市水主
縮尺		1:2,500				