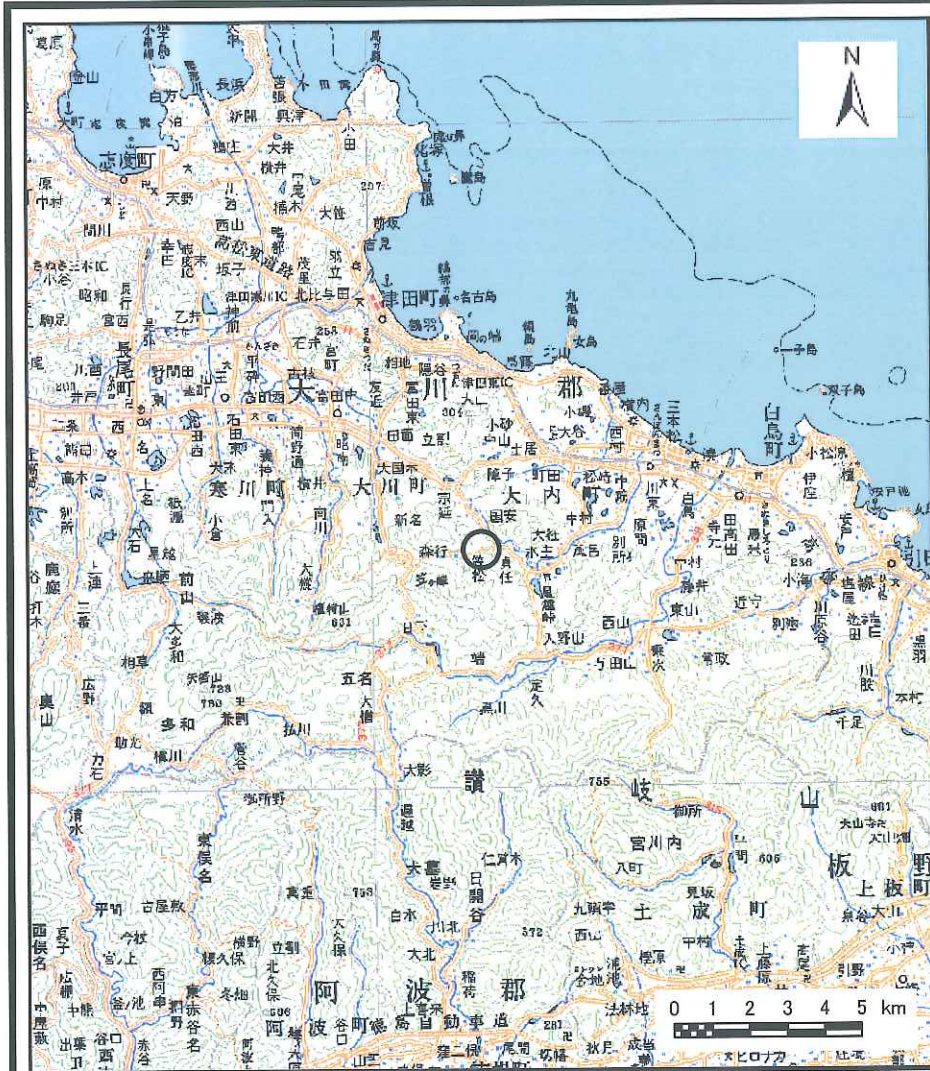
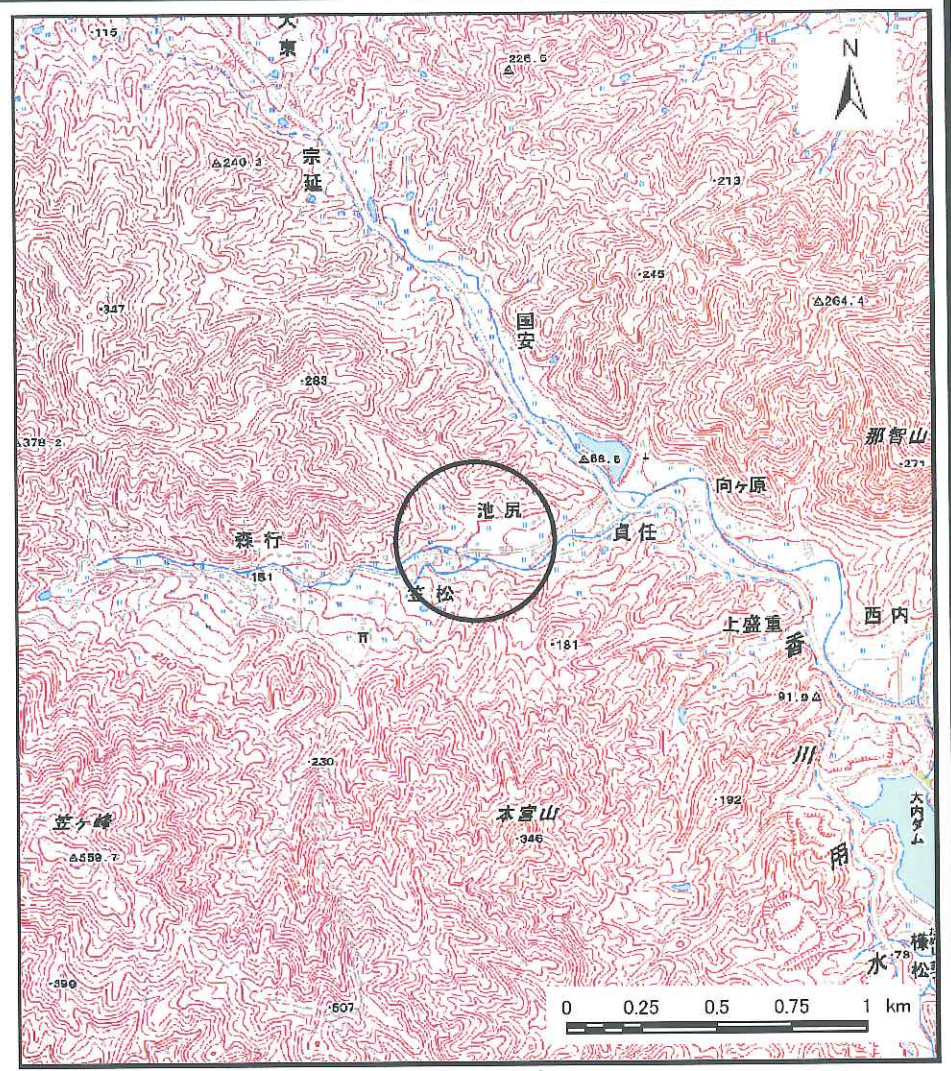


# 土砂災害警戒区域等の指定の公示に係る図書（その1）



(1/200,000)



(1/25,000)

様式-1 (土)

土砂災害警戒区域・土砂災害特別警戒区域 位置図

自然現象の種類

土石流

溪流番号

8-32-I

溪流名

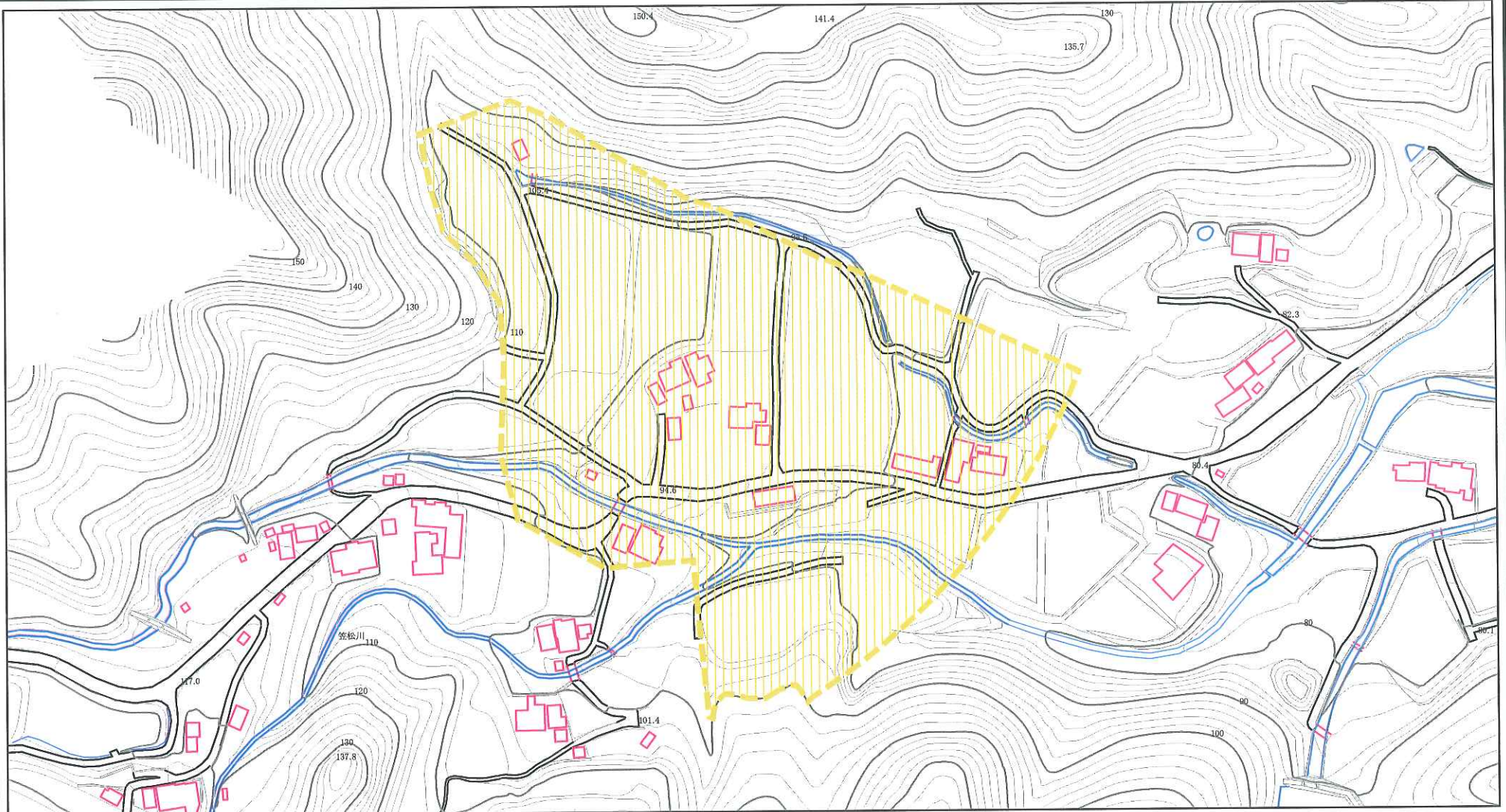
笠松下川

所在地


東かがわ市水主



# 土砂災害警戒区域等の指定の公示に係る図書(その2)



0 25 50 100 m

様式-2(土) 土砂災害警戒区域・土砂災害特別警戒区域 区域図	土砂災害防止法施行令第二条の基準に該当する区域		N	自然現象の種類	土石流	溪流番号	8-32-I
			縮尺	告示番号	香川県告示第519号	溪流名	笠松下川
			1:2,500	告示年月日	平成18年7月18日	所在地	東かがわ市水主