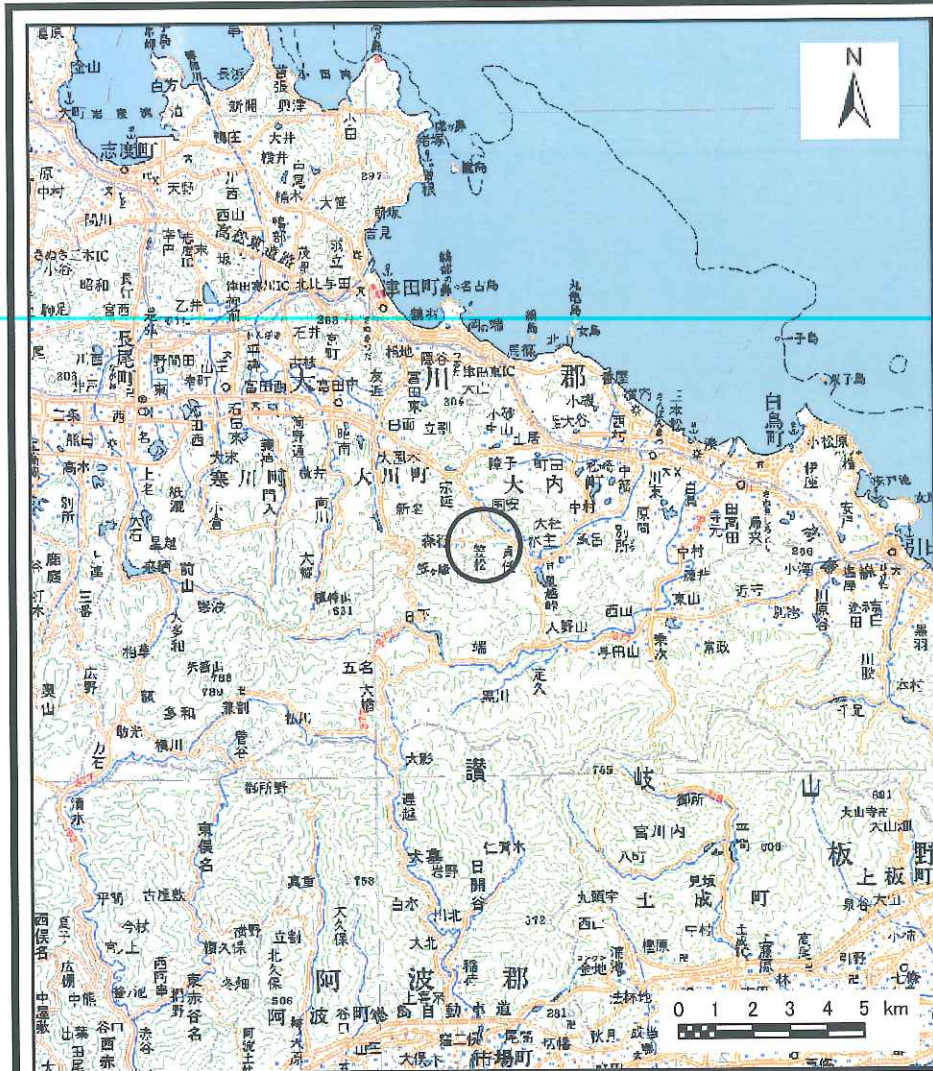
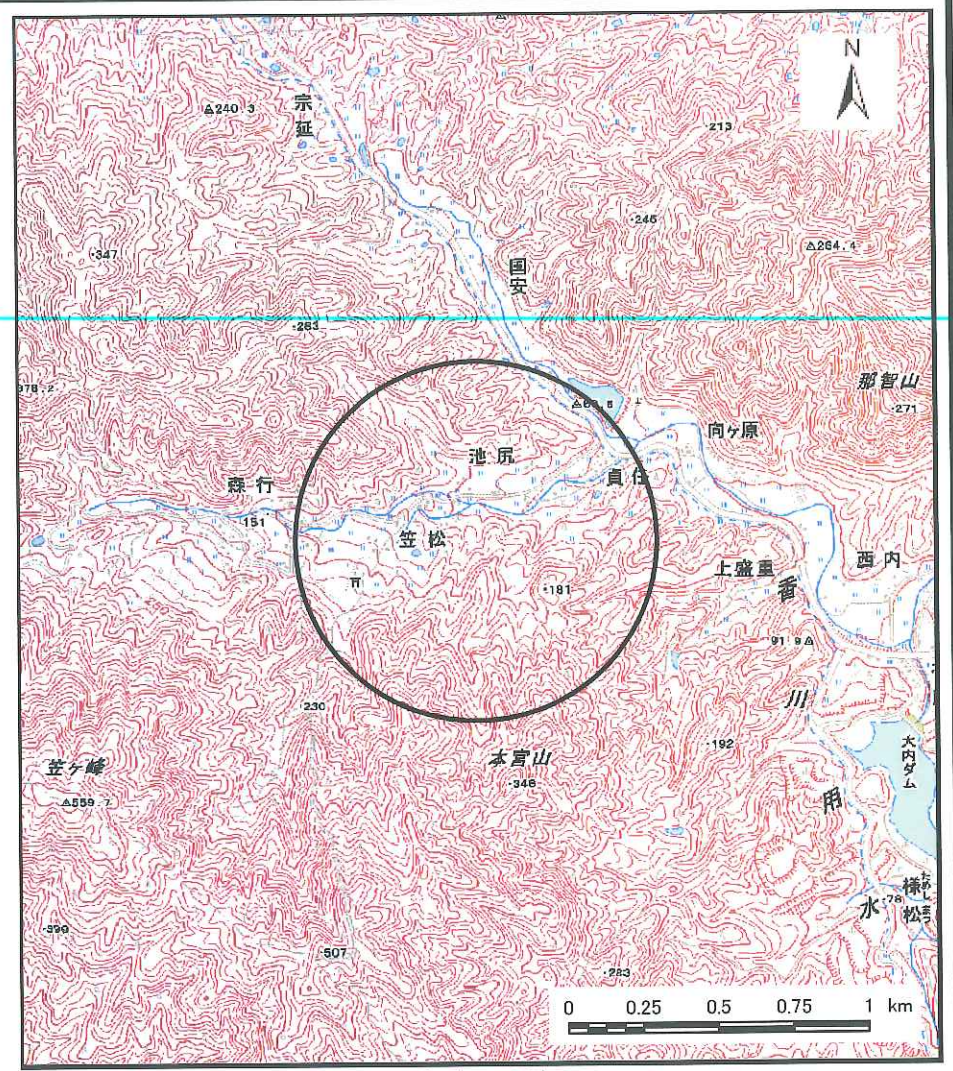


土砂災害警戒区域等の指定の公示に係る図書（その1）



(1/200,000)



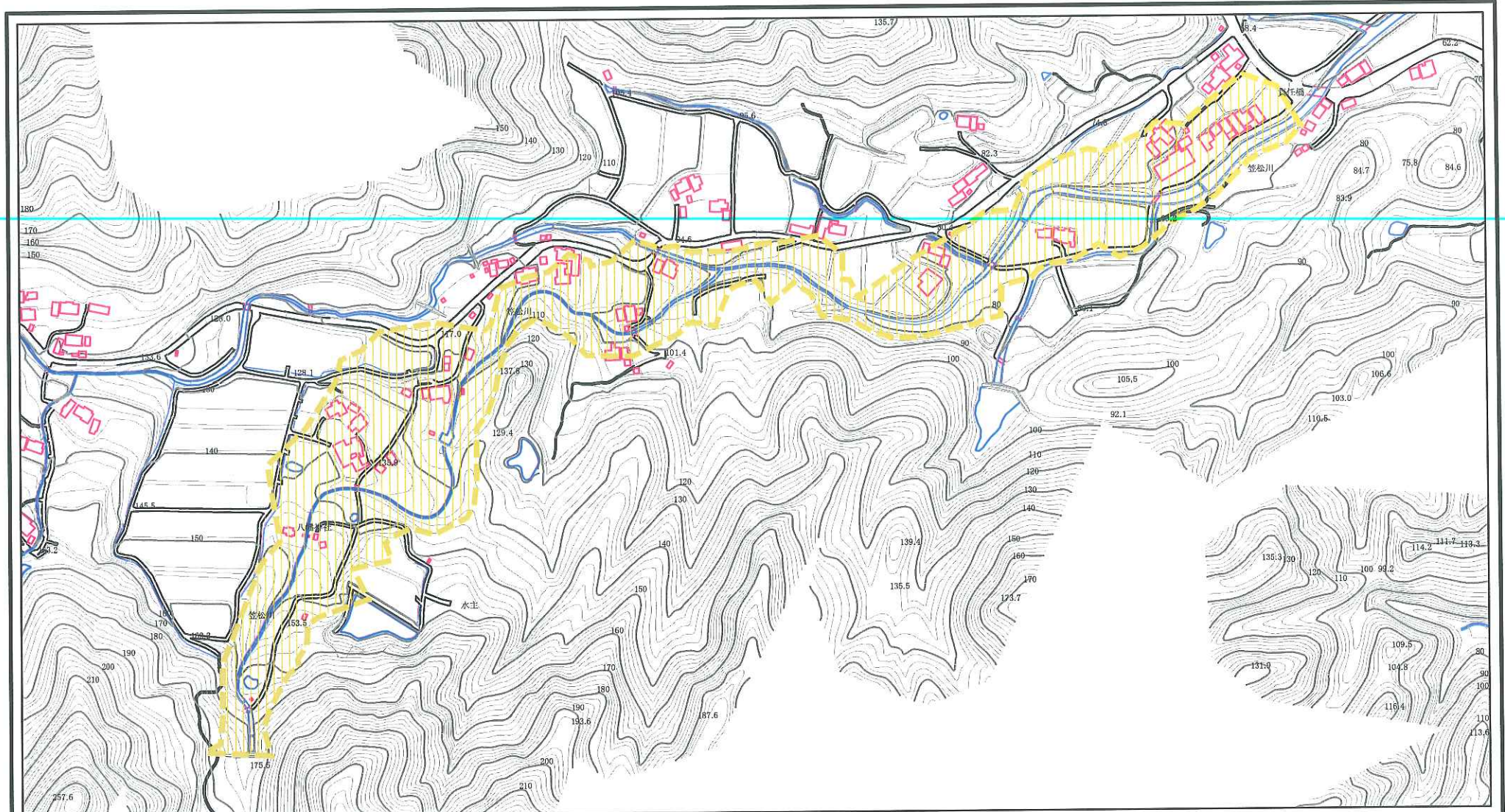
(1/25,000)

様式-1 (土)

土砂災害警戒区域・土砂災害特別警戒区域 位置図

自然現象の種類	土石流
溪流番号	8-29-II
溪流名	笠松川
所在地	東かがわ市水主

土砂災害警戒区域等の指定の公示に係る図書(その2)



0 50 100 200
m

様式-2(土)

土砂災害警戒区域・土砂災害特別警戒区域
区域図(全図)

土砂災害防止法施行令第2条の基準に該当する区域



縮尺
1:5,000

自然現象
の種類

告示番号

告示年月日

土石流

香川県告示第519号

平成18年7月18日

溪流番号

溪流名

所在地

8-29-II

笠松川

東かがわ市水主