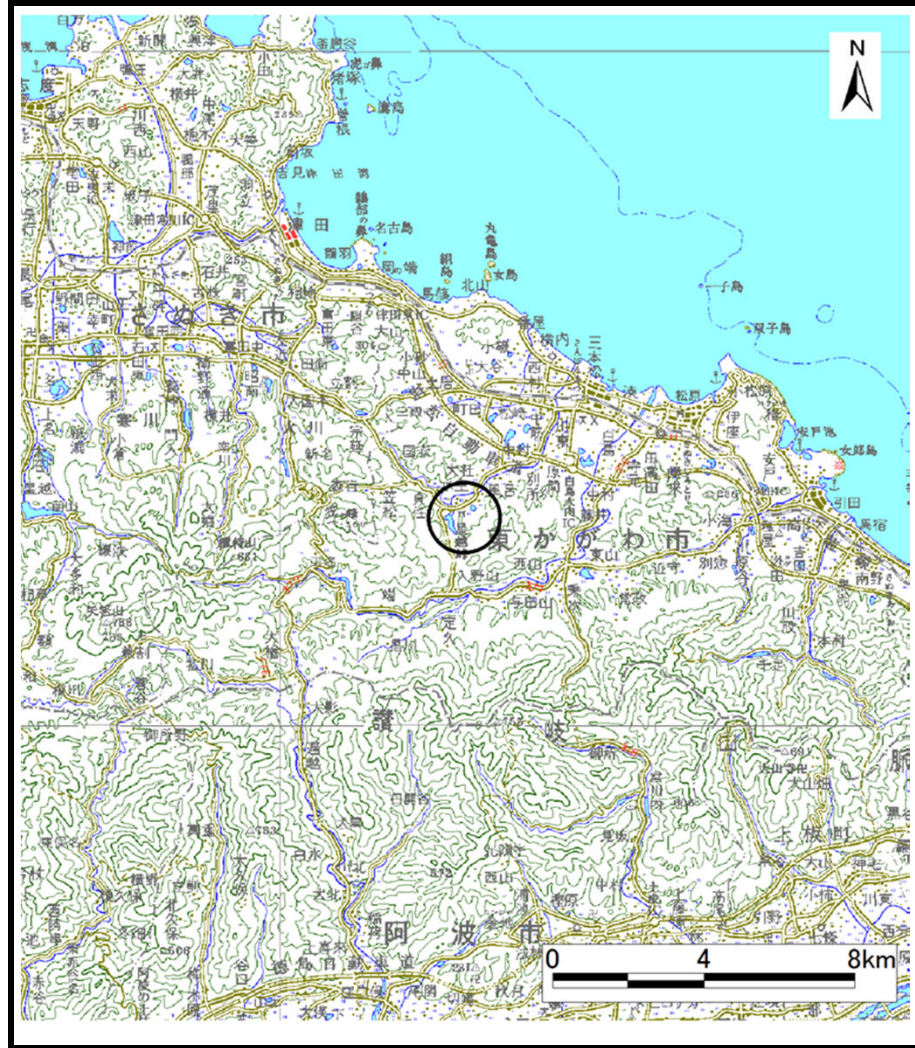
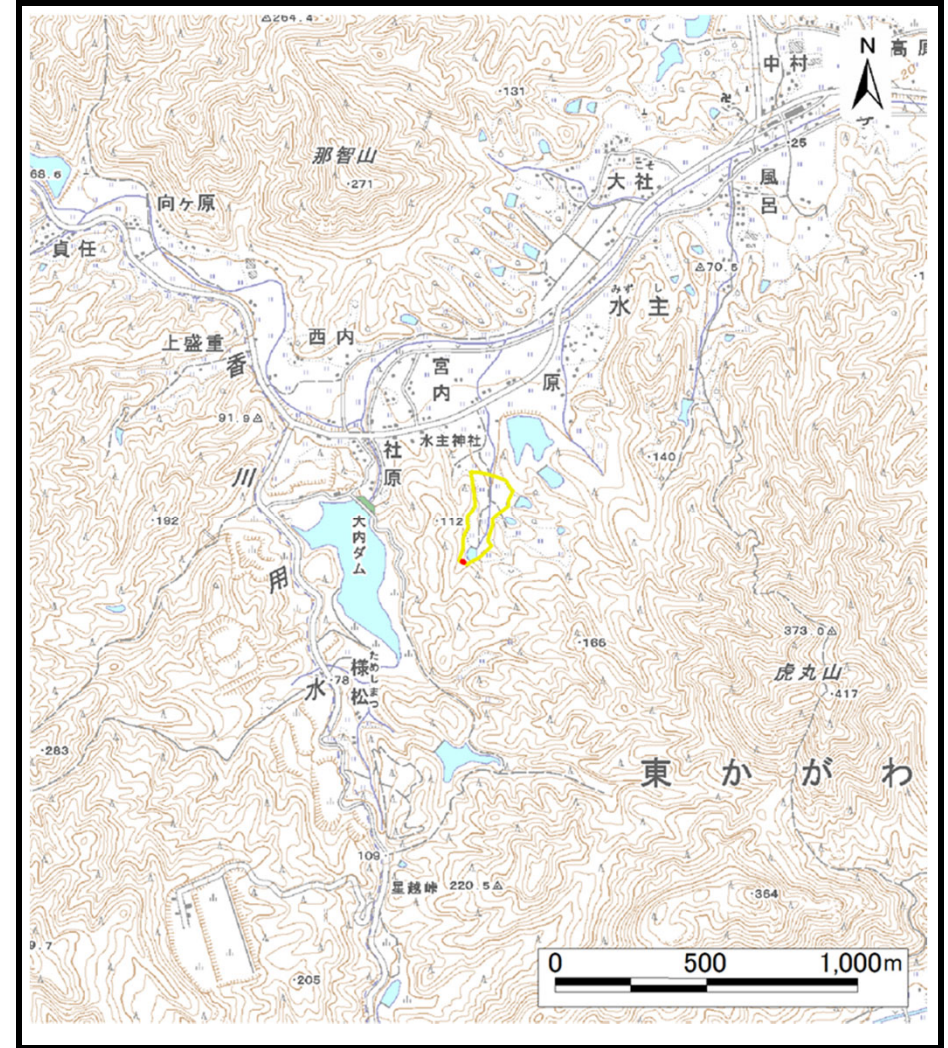


# 土砂災害警戒区域等の指定の公示に係る図書（その1）



(1/200,000)



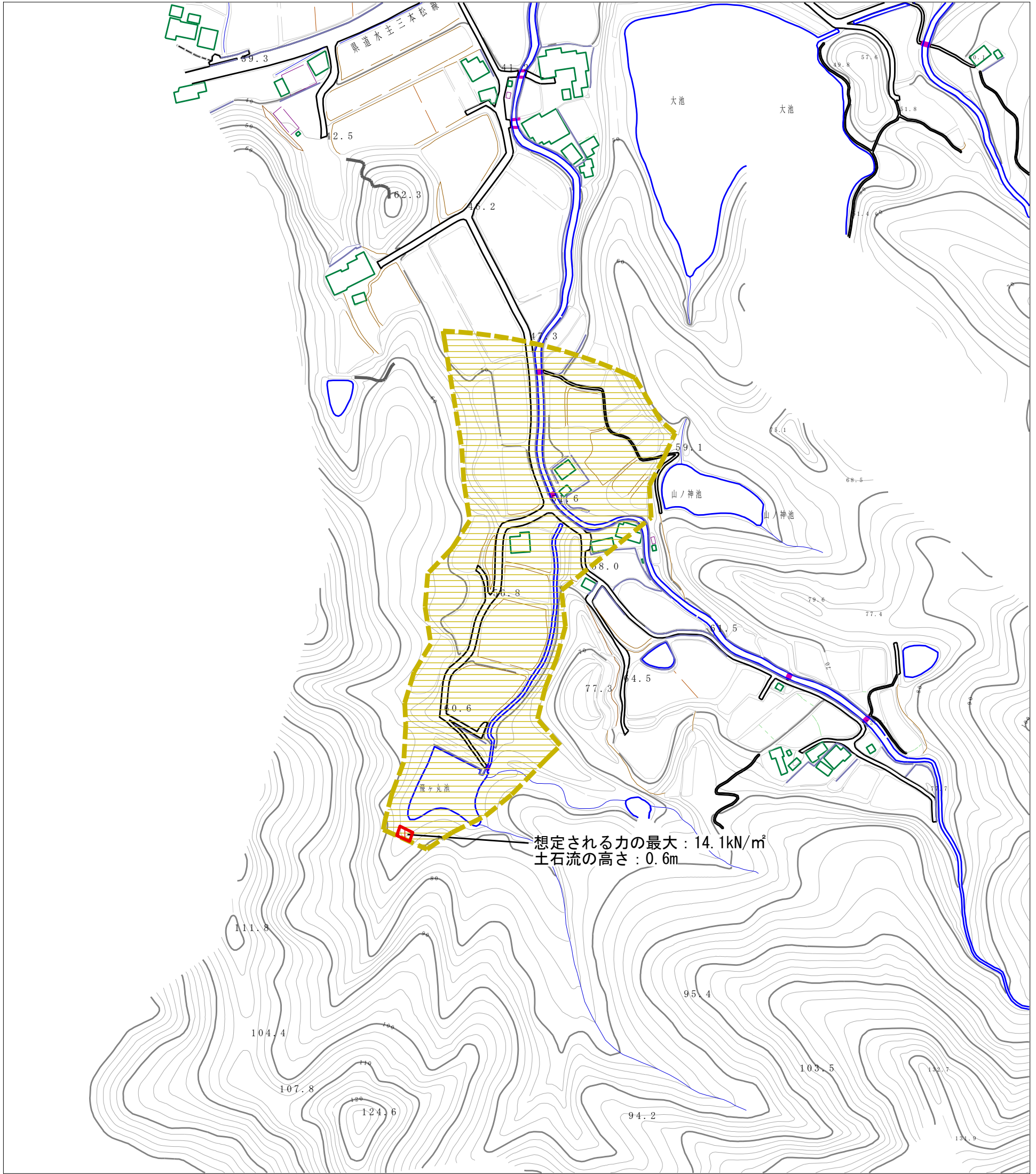
(1/25,000)

様式-1 (土)  
土砂災害警戒区域・土砂災害特別警戒区域 位置図

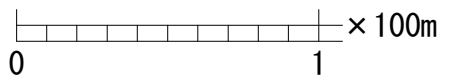
|         |            |
|---------|------------|
| 自然現象の種類 | 土石流        |
| 溪流番号    | 8-039-II-2 |
| 溪流名     | 飛ヶ丸川       |
| 所在地     | 東かがわ市水主    |

この地図は、国土地理院長の承認を得て、同院発行の数値地図200000（地図画像）及び数値地図25000（地図画像）を複製したものである。（承認番号 平23情複、第753号）

土砂災害警戒区域等の指定の公示に係る図書（その2）



想定される力の最大: 14.1kN/m<sup>2</sup>  
土石流の高さ: 0.6m



|  |                         |  |                    |         |            |      |            |
|--|-------------------------|--|--------------------|---------|------------|------|------------|
| 様式-2 (土)<br>土砂災害警戒区域・土砂災害特別警戒区域<br>区域図 | 土砂災害防止法施行令第二条の基準に該当する区域 |  | N<br>縮尺<br>1:2,500 | 自然現象の種類 | 土石流        | 溪流番号 | 8-039-II-2 |
|  | 土砂災害防止法施行令第三条の基準に該当する区域 |  |                    | 告示番号    | 香川県告示第221号 | 溪流名  | 飛ヶ丸川       |
|  | それ以外の区域                 |  |                    | 告示年月日   | 平成25年4月16日 | 所在地  | 東かがわ市水主    |