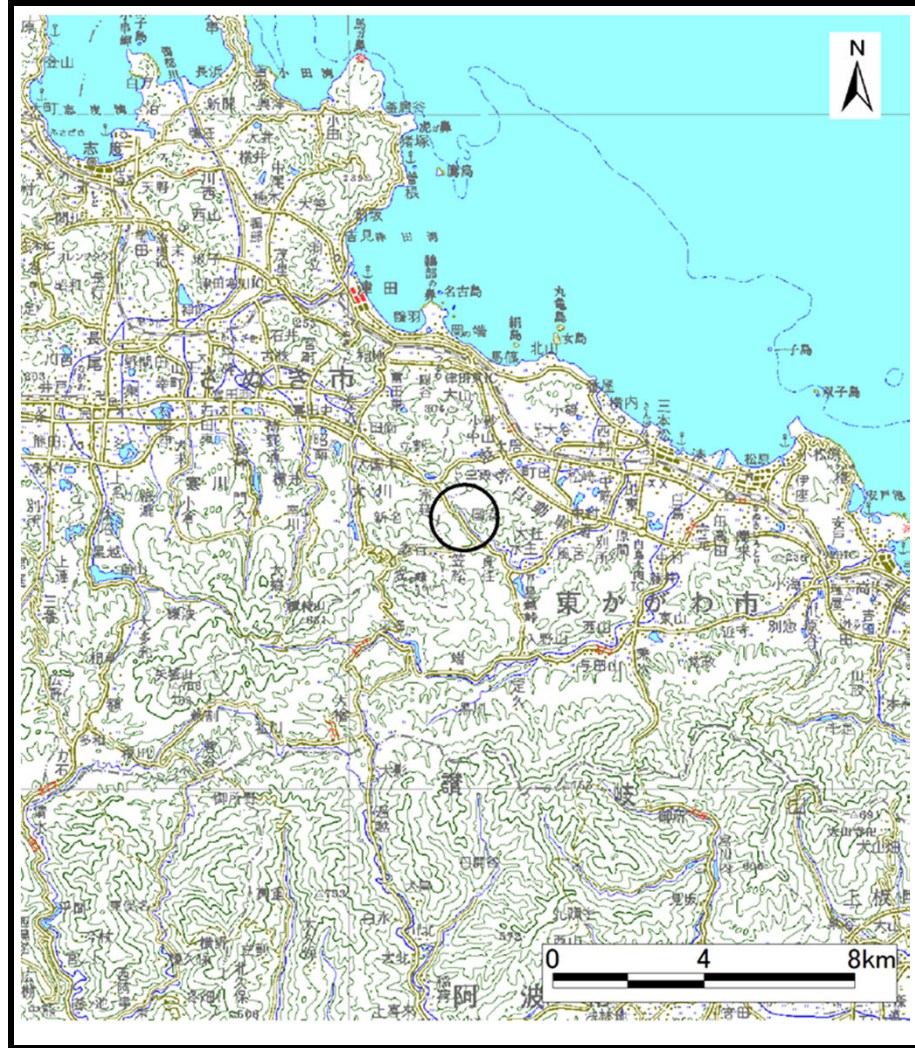
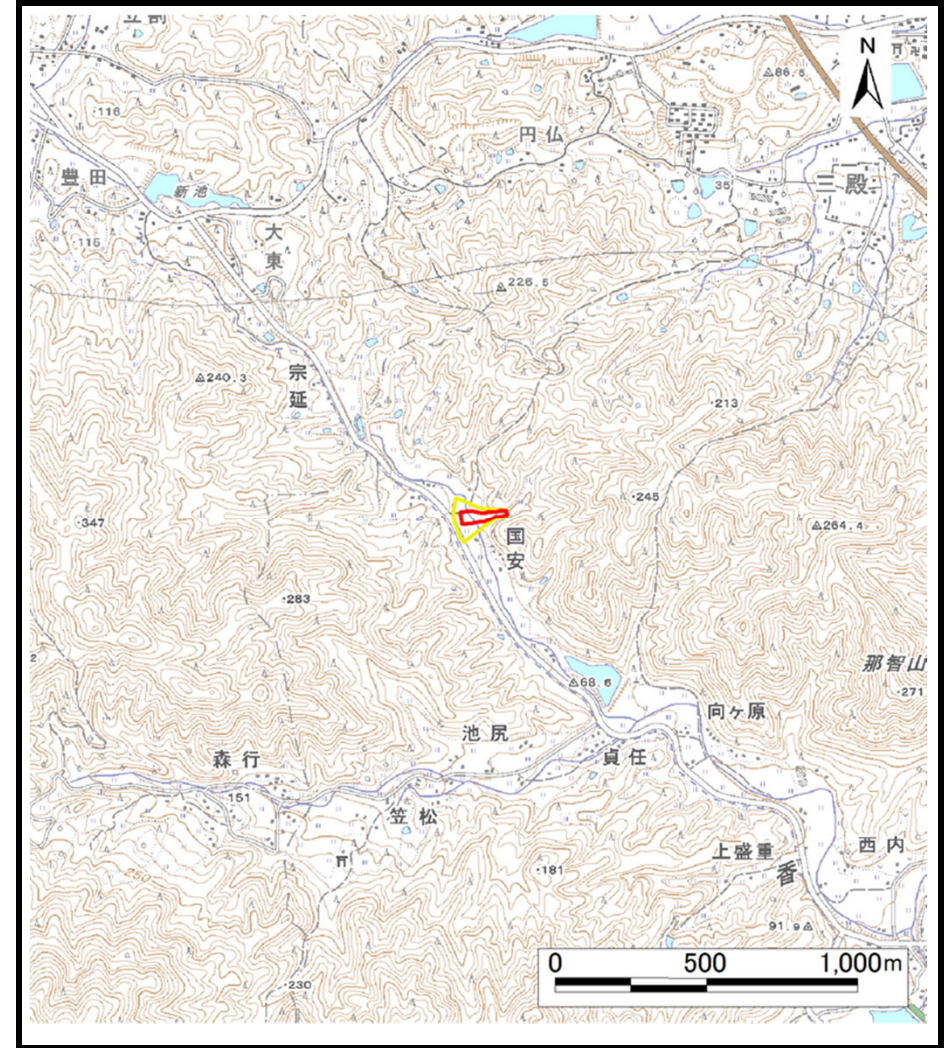


# 土砂災害警戒区域等の指定の公示に係る図書（その1）



(1/200,000)



(1/25,000)

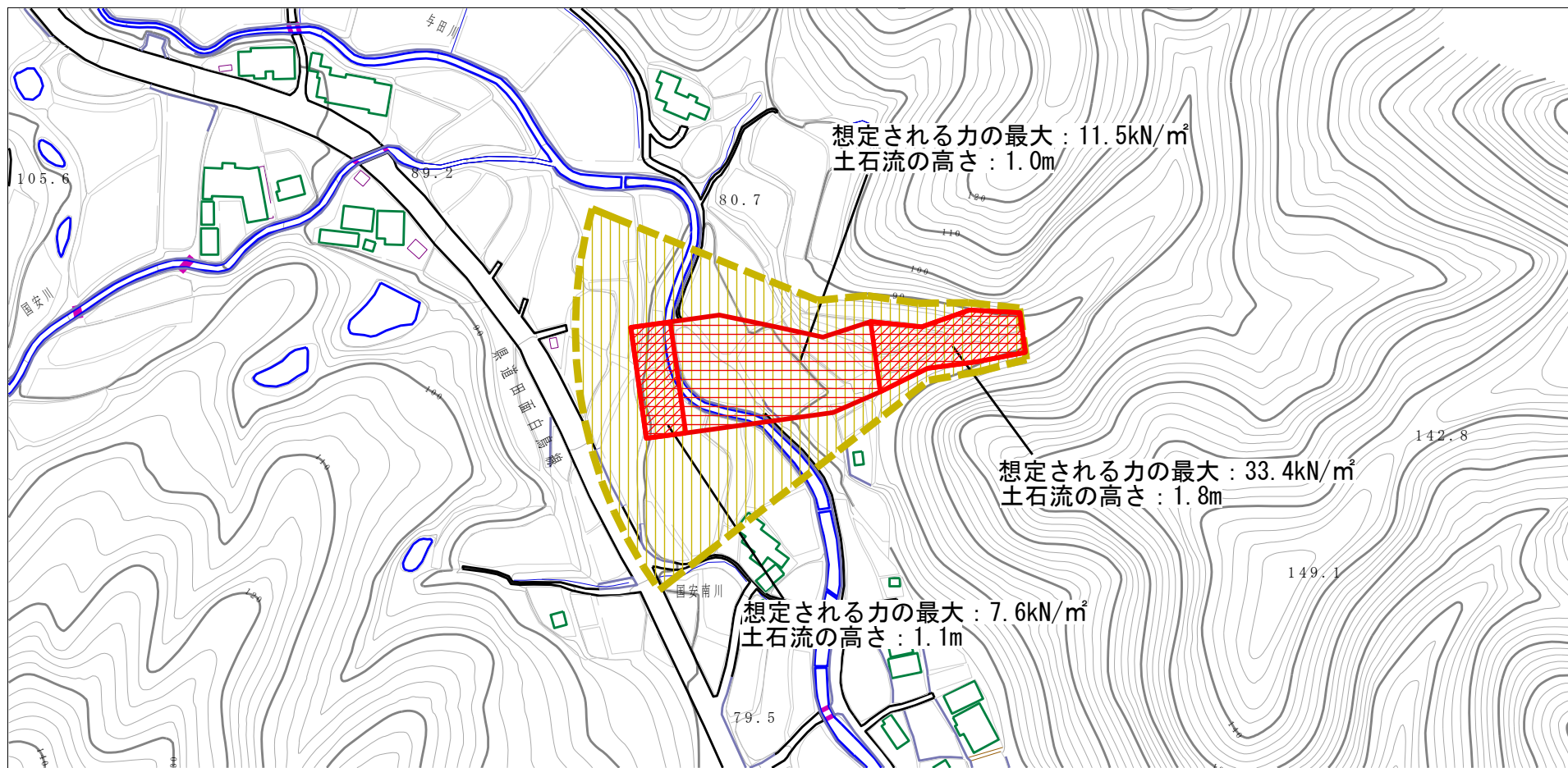
様式-1 (土)  
土砂災害警戒区域・土砂災害特別警戒区域 位置図

自然現象の種類	土石流
溪流番号	8-022-Ⅱ
溪流名	鍋黒川
所在地	東かがわ市水主

この地図は、国土地理院長の承認を得て、同院発行の数値地図200000（地図画像）及び数値地図25000（地図画像）を複製したものである。（承認番号 平23情複、第753号）



# 土砂災害警戒区域等の指定の公示に係る図書（その2）



<b>様式-2 (土)</b> 土砂災害警戒区域・土砂災害特別警戒区域 区域図	土砂災害防止法施行令第二条の基準に該当する区域		N  縮尺 1:2,500	自然現象の種類	土石流	溪流番号	8-022-II
	土砂災害防止法施行令第三条の基準に該当する区域			告示番号	香川県告示第221号	溪流名	鍋黒川
	それ以外の区域			告示年月日	平成25年4月16日	所在地	東かがわ市水主
	土砂災害防止法施行令第三条の基準に該当する区域						