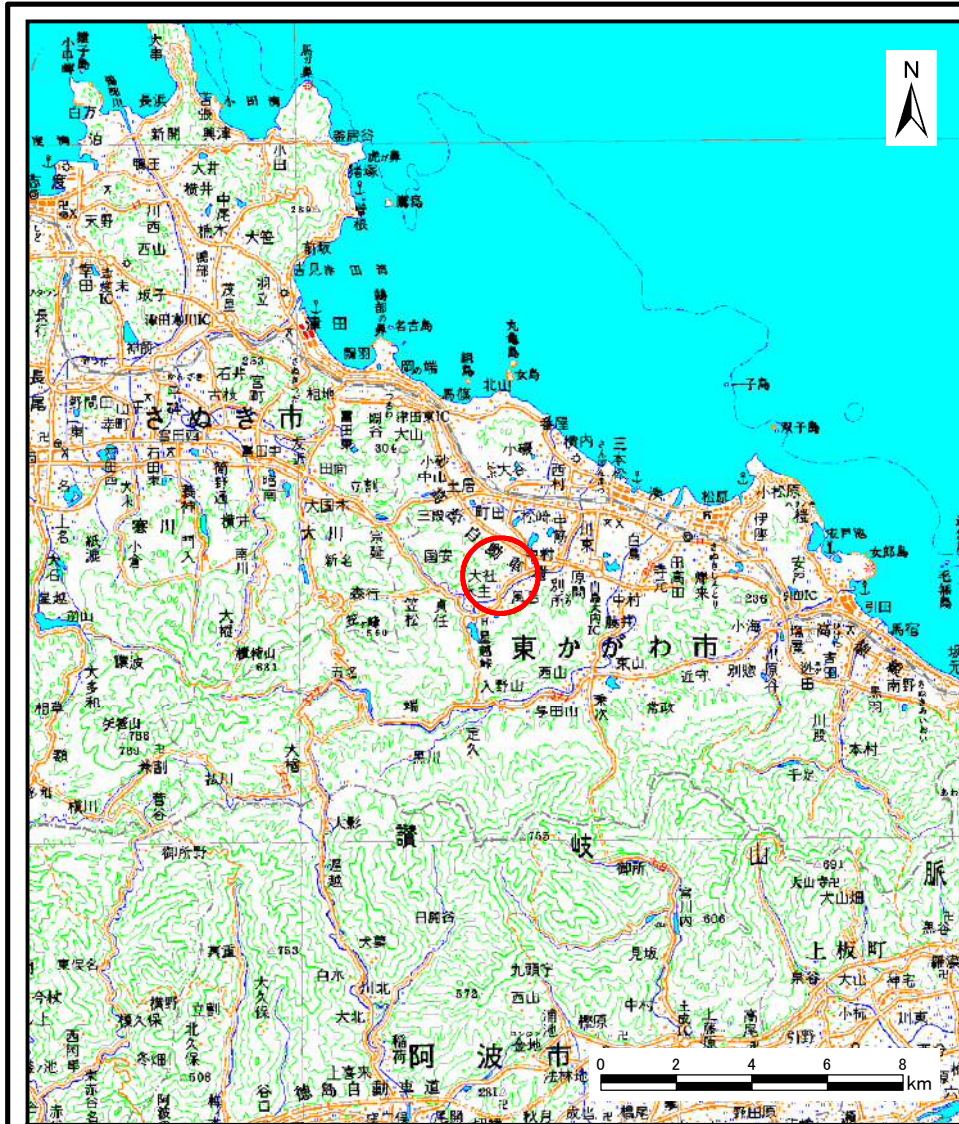
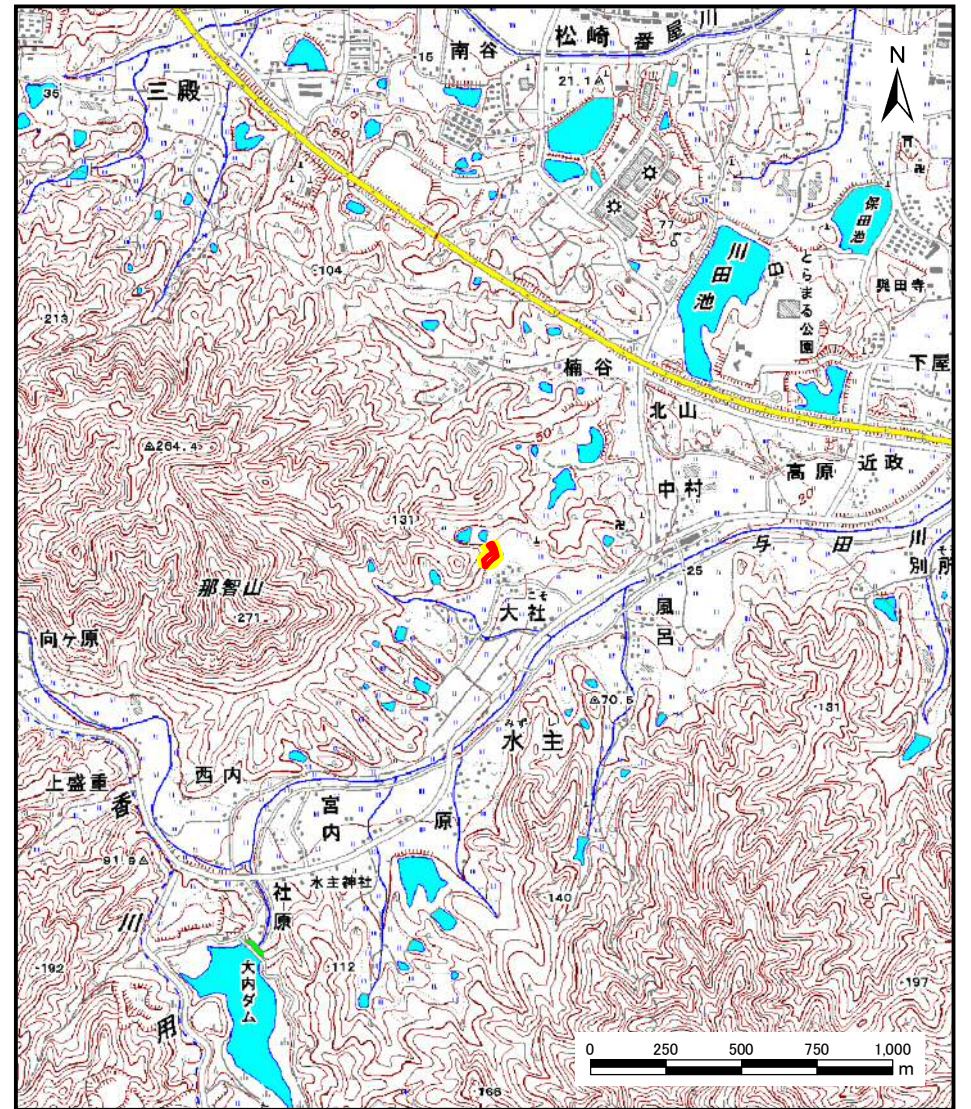


土砂災害警戒区域等の指定の公示に係る図書（その1）



(1/200,000)

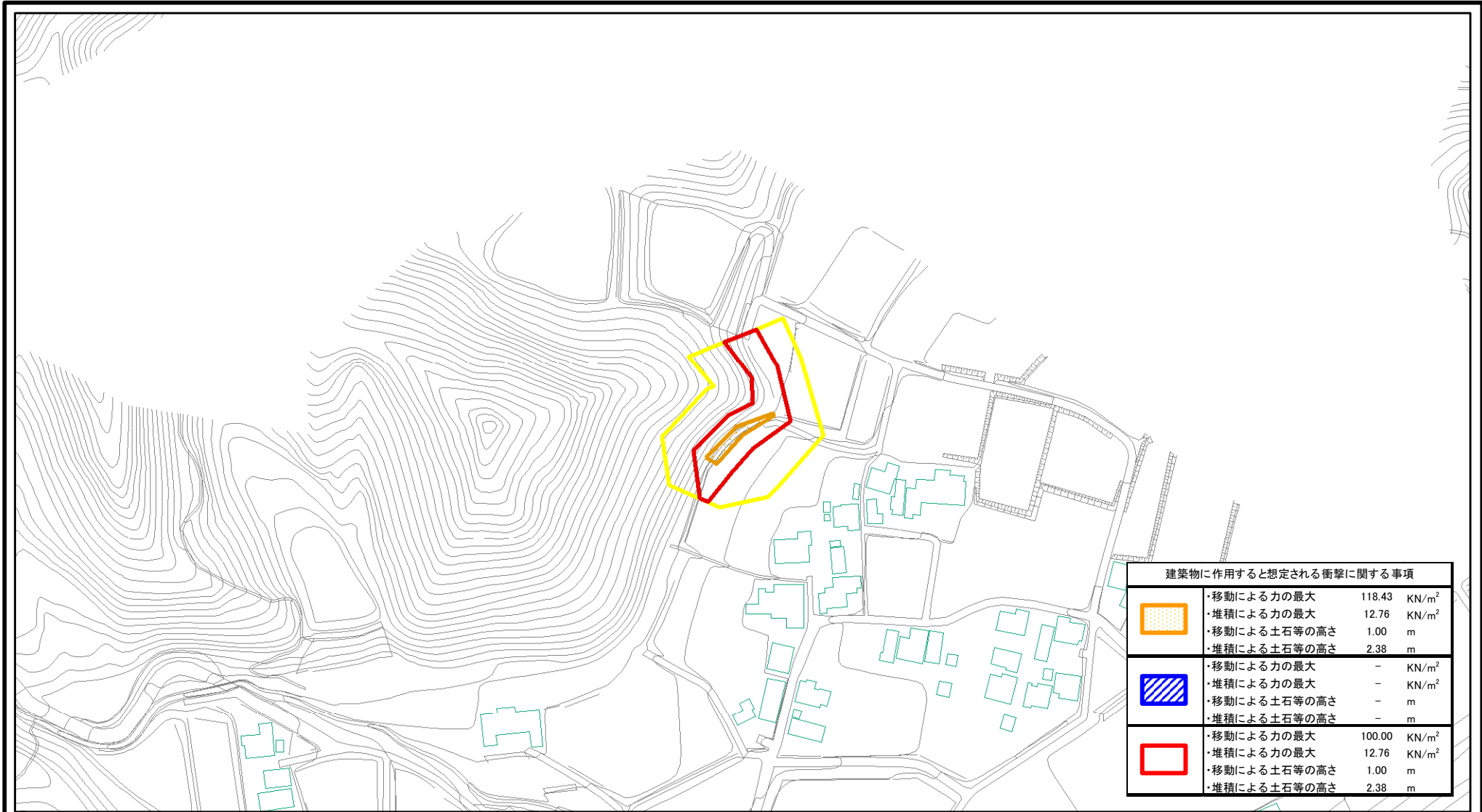


(1/25,000)

様式-1 (急) 土砂災害警戒区域・土砂災害特別警戒区域位置図	自然現象の種類	急傾斜地の崩壊
	区域番号	Ⅲ-2912
	区域名称	水主第3.2
	所在地	香川県東かがわ市水主

この地図は、国土地理院長の承認を得て、同院発行の数値地図200000（地図画像）及び数値地図25000（地図画像）を複製したものである。（承認番号 平21業複、第50号）

土砂災害警戒区域等の指定の公示に係る図書(その2)



0 25 50 100 m

建築物に作用すると想定される衝撃に関する事項			
[Orange dotted box]	・移動による力の最大	118.43	KN/m ²
	・堆積による力の最大	12.76	KN/m ²
	・移動による土石等の高さ	1.00	m
	・堆積による土石等の高さ	2.38	m
[Blue hatched box]	・移動による力の最大	-	KN/m ²
	・堆積による力の最大	-	KN/m ²
	・移動による土石等の高さ	-	m
	・堆積による土石等の高さ	-	m
[Red outline box]	・移動による力の最大	100.00	KN/m ²
	・堆積による力の最大	12.76	KN/m ²
	・移動による土石等の高さ	1.00	m
	・堆積による土石等の高さ	2.38	m

様式-2(急)
土砂災害警戒区域・土砂災害特別警戒区域
区域図

土砂災害防止法施行令第二条の基準に該当する区域	[Yellow outline box]
土砂災害防止法施行令第三条の基準に該当する区域	[Orange dotted box]
土砂等の(移動)高さが1m以下の場合、土砂等の移動による力が100kN/mを超える区域	[Blue hatched box]
土砂等の堆積の高さが3mを超える区域	[Blue hatched box]
それ以外の区域	[Red outline box]

N
縮尺
1:2,500

自然現象の種類	急傾斜地の崩壊	箇所番号	Ⅲ-2912
告示番号	香川県告示第148号	箇所名	水主第3.2
告示年月日	平成24年3月23日	所在地	香川県東かがわ市水主