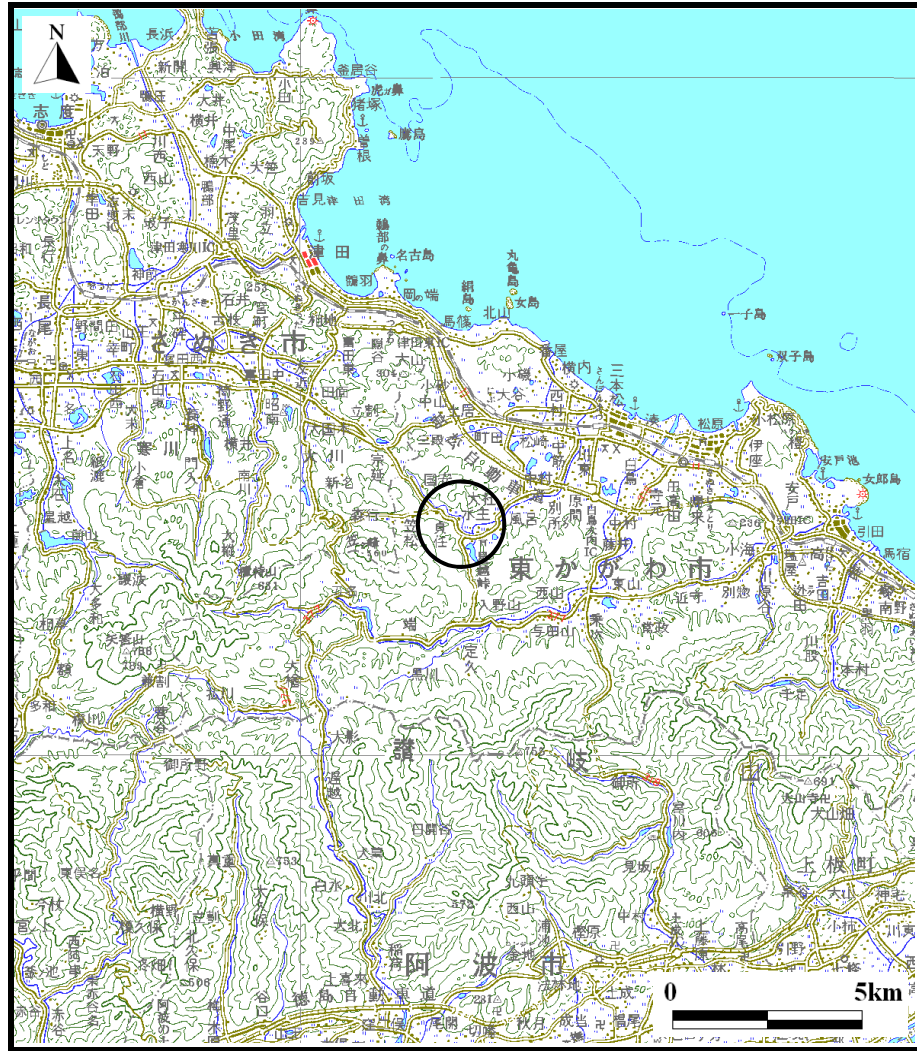
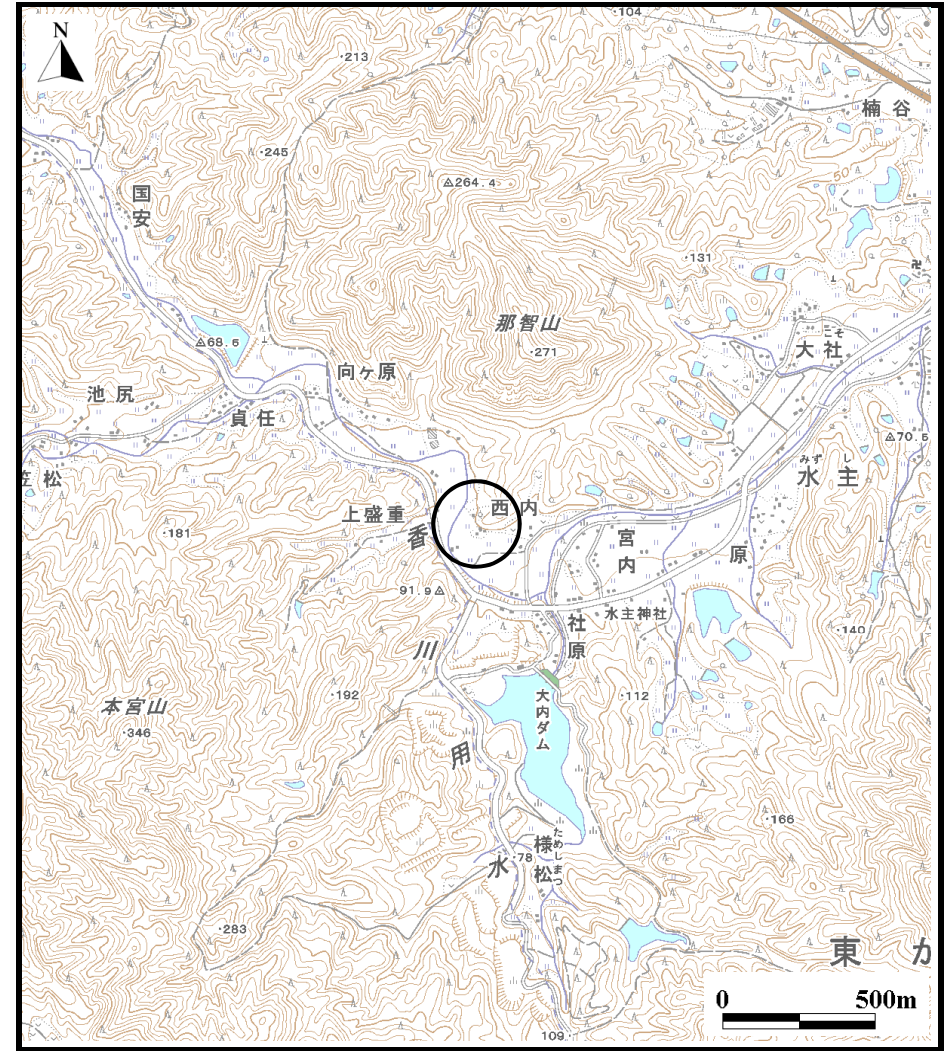


土砂災害警戒区域等の指定の公示に係る図書（その1）



(1/200,000)

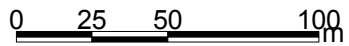
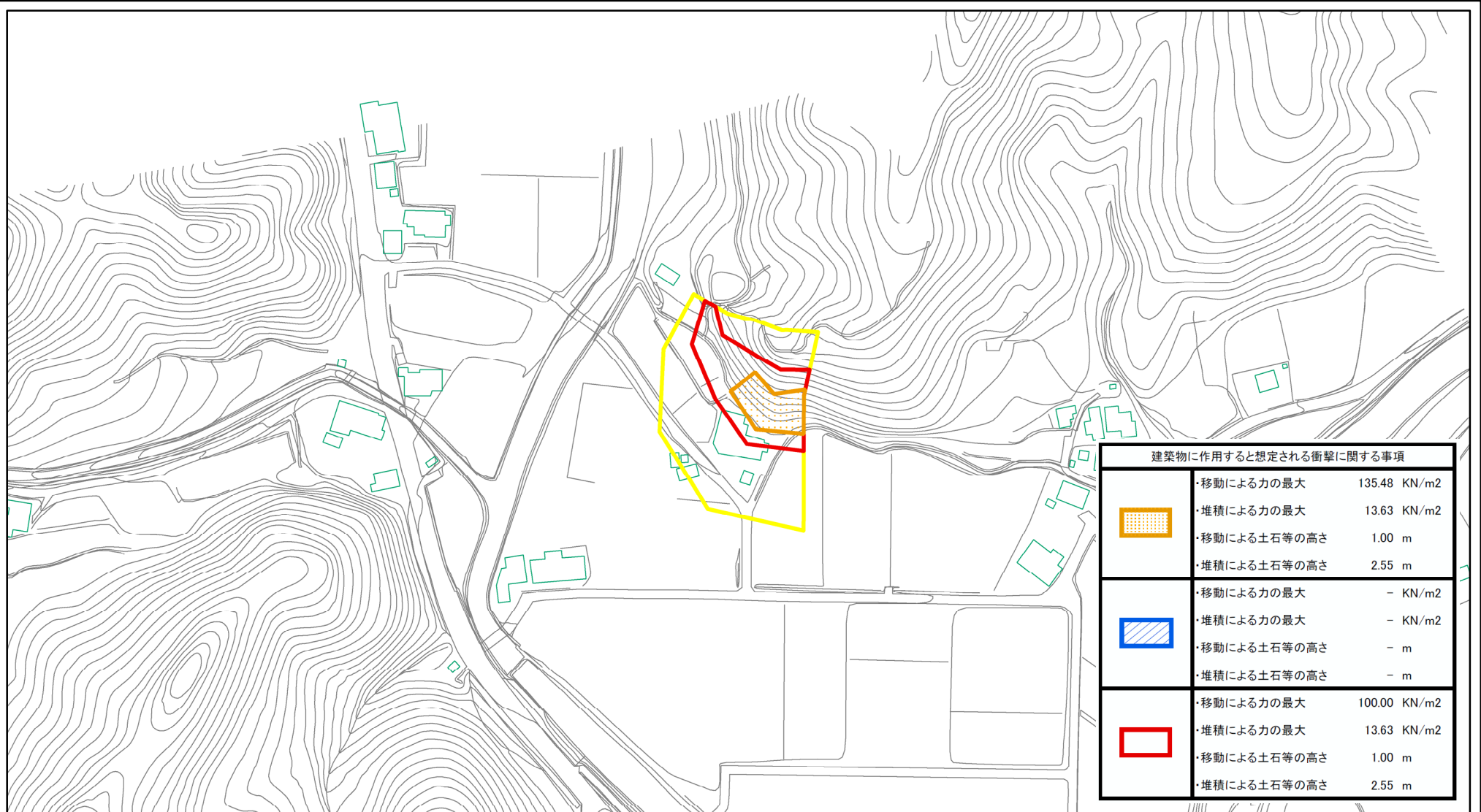





(1/25,000)

様式-1(急)
土砂災害警戒区域・土砂災害特別警戒区域位置図

自然現象の種類	急傾斜地の崩壊
箇所番号	Ⅱ-1026
箇所名	西内
所在地	香川県東かがわ市水主

土砂災害警戒区域等の指定の公示に係る図書(その2)



様式-2(急) 土砂災害警戒区域・土砂災害特別警戒区域 区域図	土砂災害防止法施行令第二条の基準に該当する区域		N 縮尺 1:2,500	自然現象の種類	急傾斜地の崩壊	箇所番号	II-1026
	土砂災害防止法施行令第三条の基準に該当する区域			告示番号	香川県告示第221号	箇所名	西内
	それ以外の区域			告示年月日	平成25年4月16日	所在地	香川県東かがわ市水主