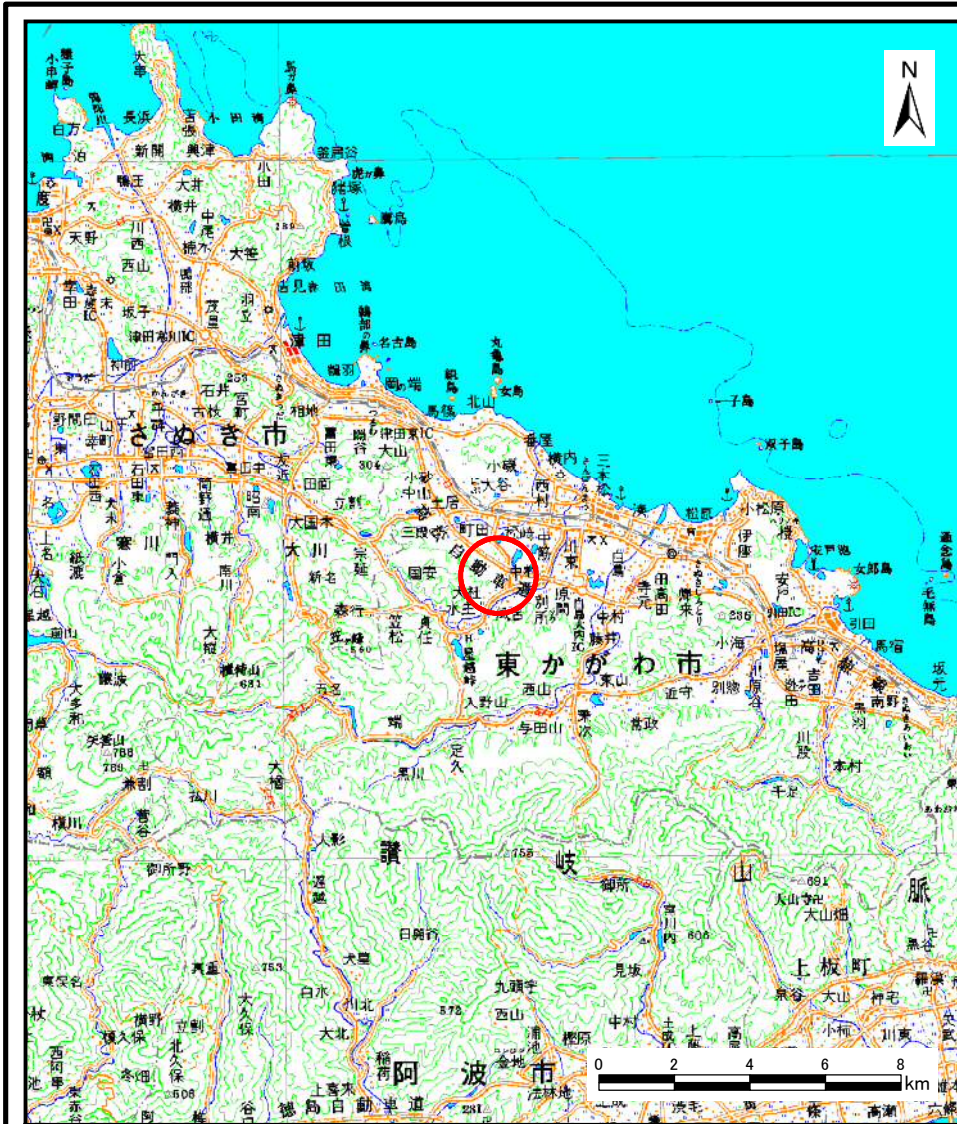
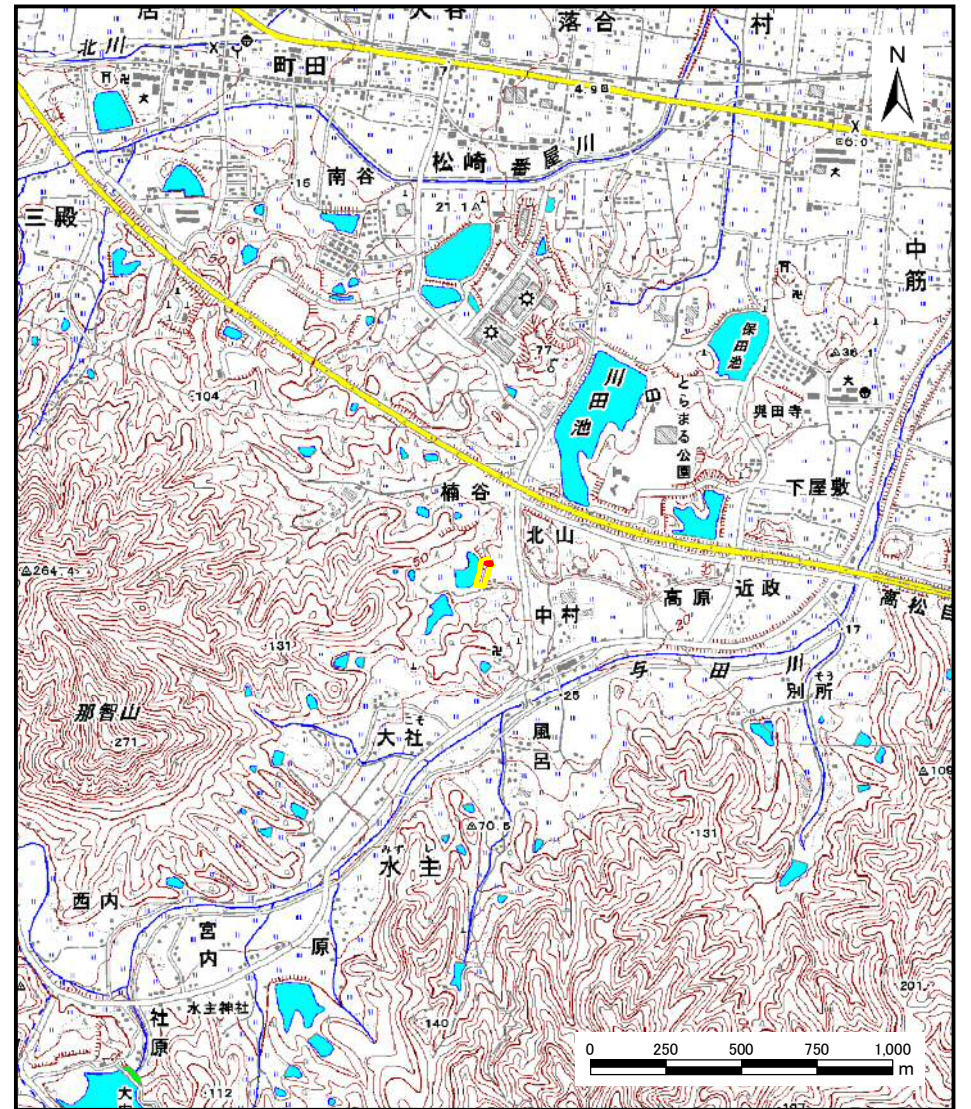


土砂災害警戒区域等の指定の公示に係る図書（その1）



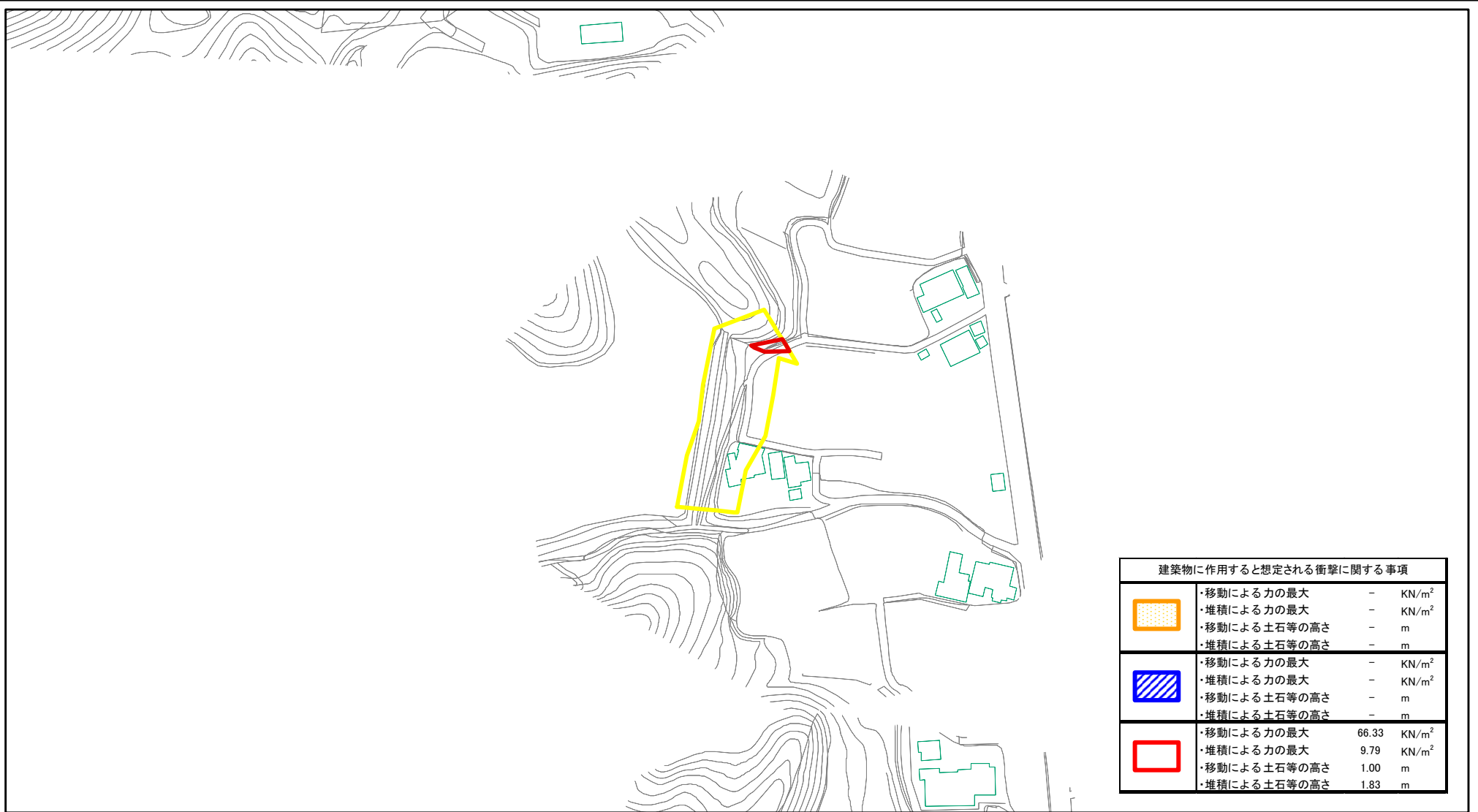
(1/200,000)






(1/25,000)

様式-1 (急) 土砂災害警戒区域・土砂災害特別警戒区域位置図	自然現象の種類	急傾斜地の崩壊
	区域番号	II-1023
	区域名称	楠谷
	所在地	香川県東かがわ市水主

土砂災害警戒区域等の指定の公示に係る図書(その2)



建築物に作用すると想定される衝撃に関する事項	
	・移動による力の最大 - KN/m ² ・堆積による力の最大 - KN/m ² ・移動による土石等の高さ - m ・堆積による土石等の高さ - m
	・移動による力の最大 - KN/m ² ・堆積による力の最大 - KN/m ² ・移動による土石等の高さ - m ・堆積による土石等の高さ - m
	・移動による力の最大 66.33 KN/m ² ・堆積による力の最大 9.79 KN/m ² ・移動による土石等の高さ 1.00 m ・堆積による土石等の高さ 1.83 m

0 25 50 100 m

様式-2(急)

土砂災害警戒区域・土砂災害特別警戒区域

区域図

土砂災害防止法施行令第二条の基準に該当する区域



土砂災害防止法
施行令第三条の
基準に該当する
区域



それ以外の区域



縮尺

1:2,500

自然現象
の種類

急傾斜地の崩壊

告示番号

香川県告示第148号

告示年月日

平成24年3月23日

箇所番号

II-1023

箇所名

楠谷

所在地

香川県東かがわ市水主