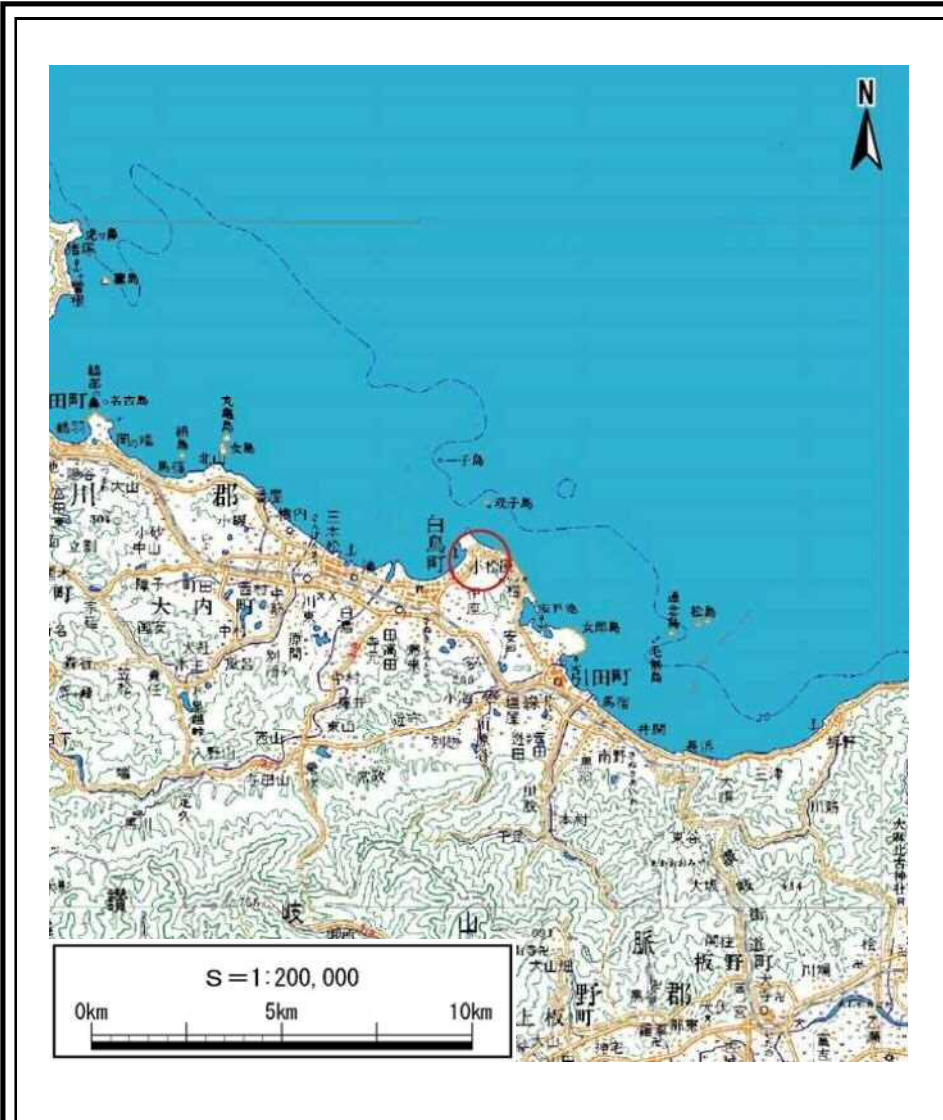
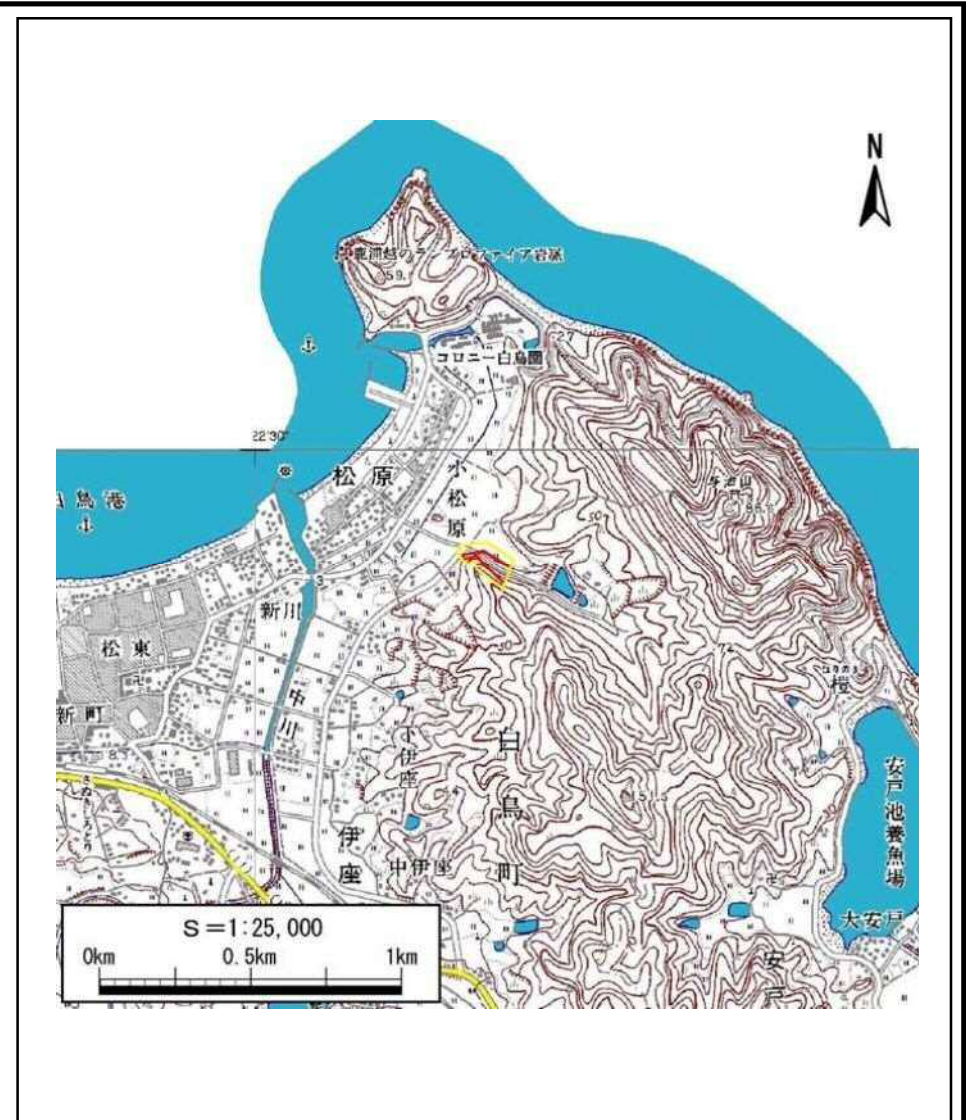


# 土砂災害警戒区域等の指定の公示に係る図書(その1)



(1/200,000)

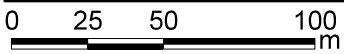
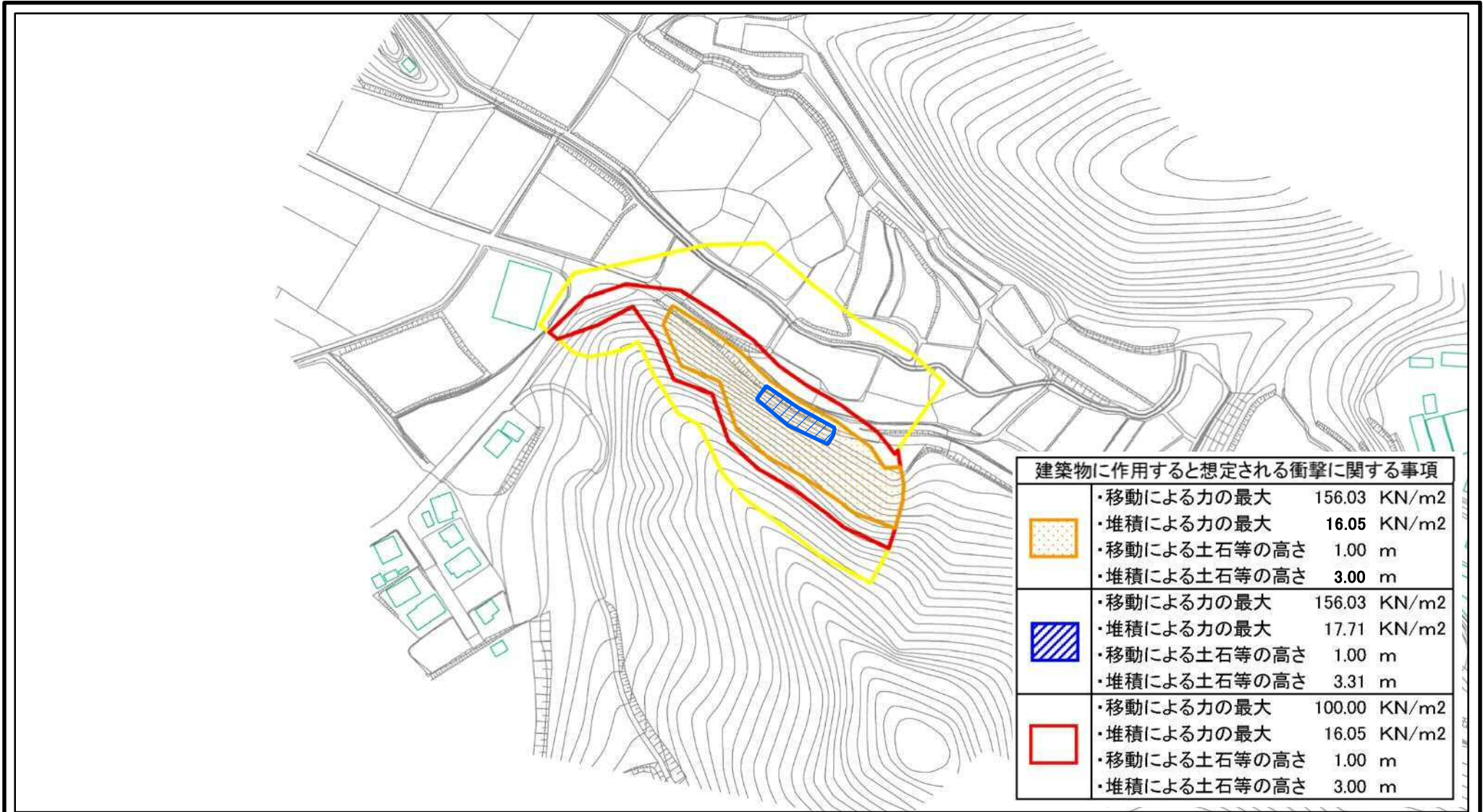





(1/25,000)

様式-1(急) 土砂災害警戒区域・土砂災害特別警戒区域 位置図	自然現象の種類	急傾斜地の崩壊
	箇所番号	Ⅲ-2902
	箇所名	新川
	所在地	香川県東かがわ市松原新川

この地図は、国土地理院長の承認を得て、同院発行の数値地図20000(地図画像)及び数値地図25000(地図画像)を複製したものである。(承認番号 平21業複、第50号)

# 土砂災害警戒区域等の指定の公示に係る図書(その2)



<b>様式-2(急)</b> 土砂災害警戒区域・土砂災害特別警戒区域 区域図	土砂災害防止法施行令第二条の基準に該当する区域		N 縮尺 1:2,500	自然現象の種類	急傾斜地の崩壊	箇所番号	Ⅲ-2902
	土砂災害防止法施行令第三条の基準に該当する区域			告示番号	香川県告示第328号	箇所名	新川
	それ以外の区域			告示年月日	平成23年8月19日	所在地	香川県東かがわ市松原新川