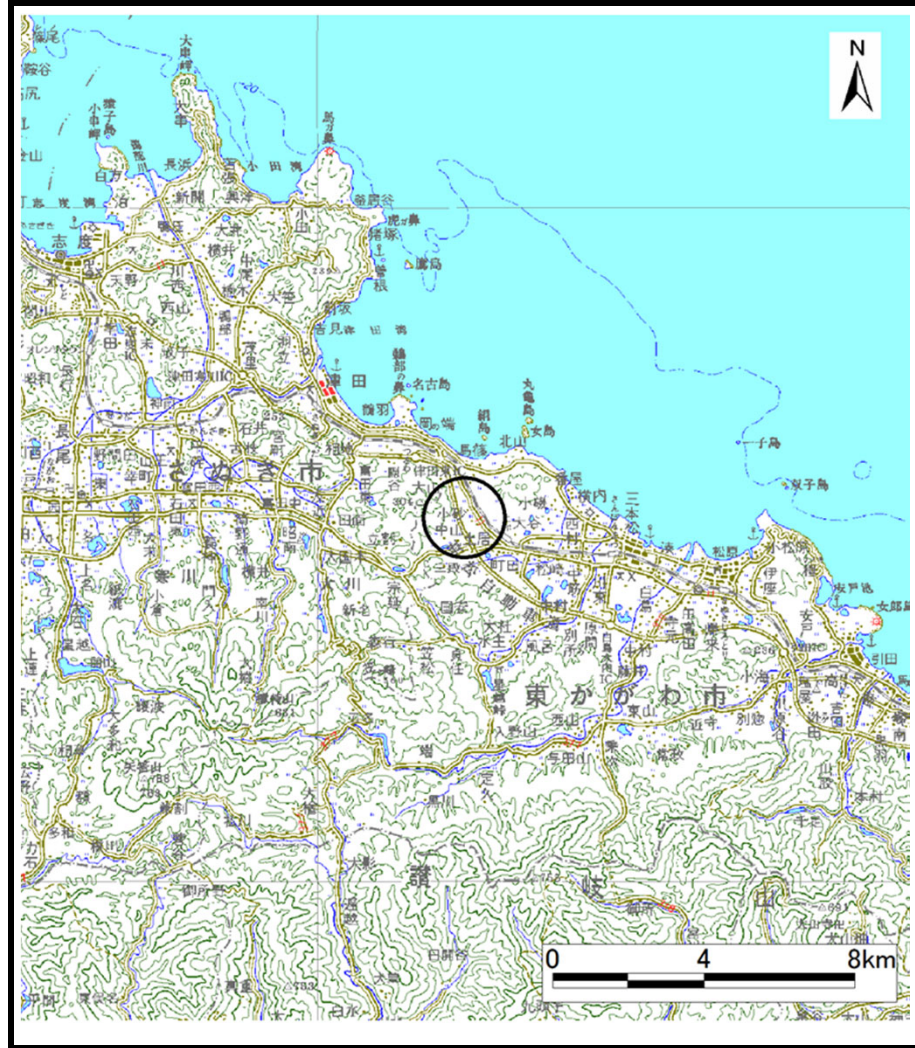
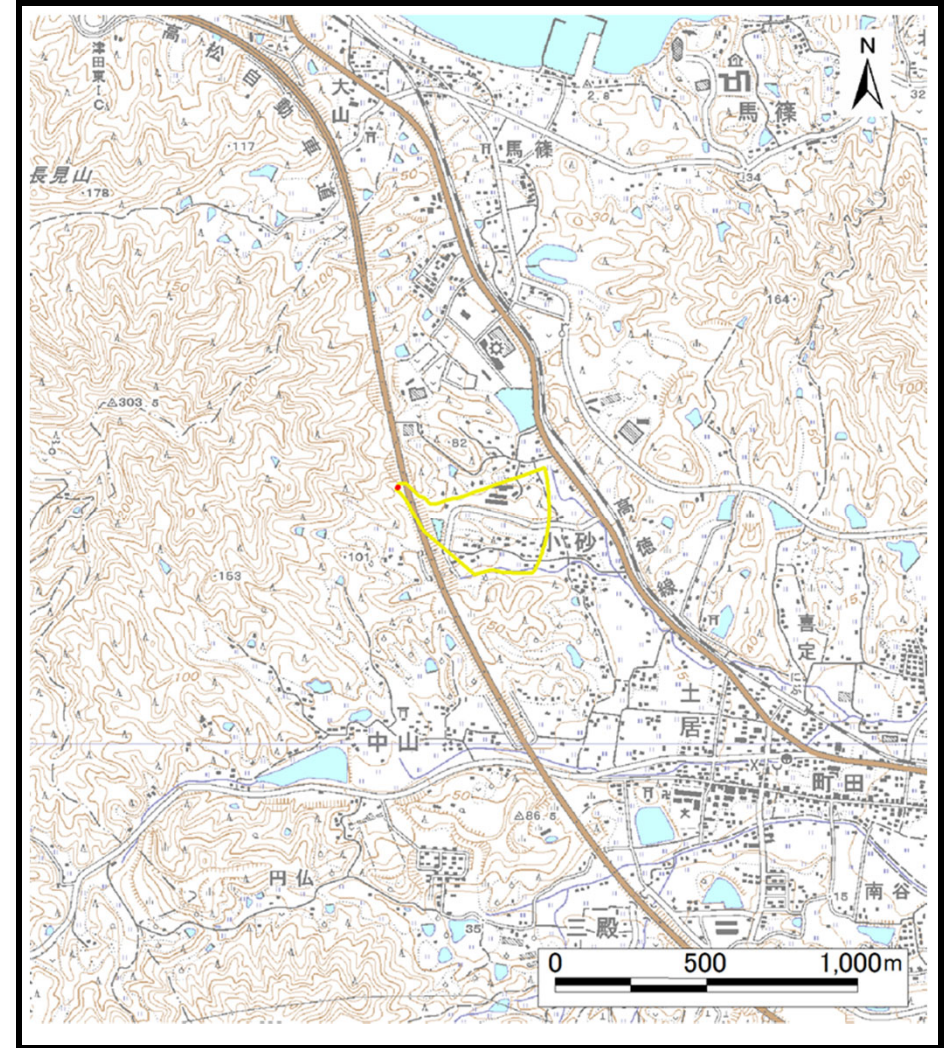


土砂災害警戒区域等の指定の公示に係る図書（その1）



(1/200,000)



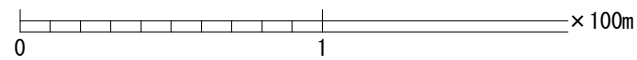
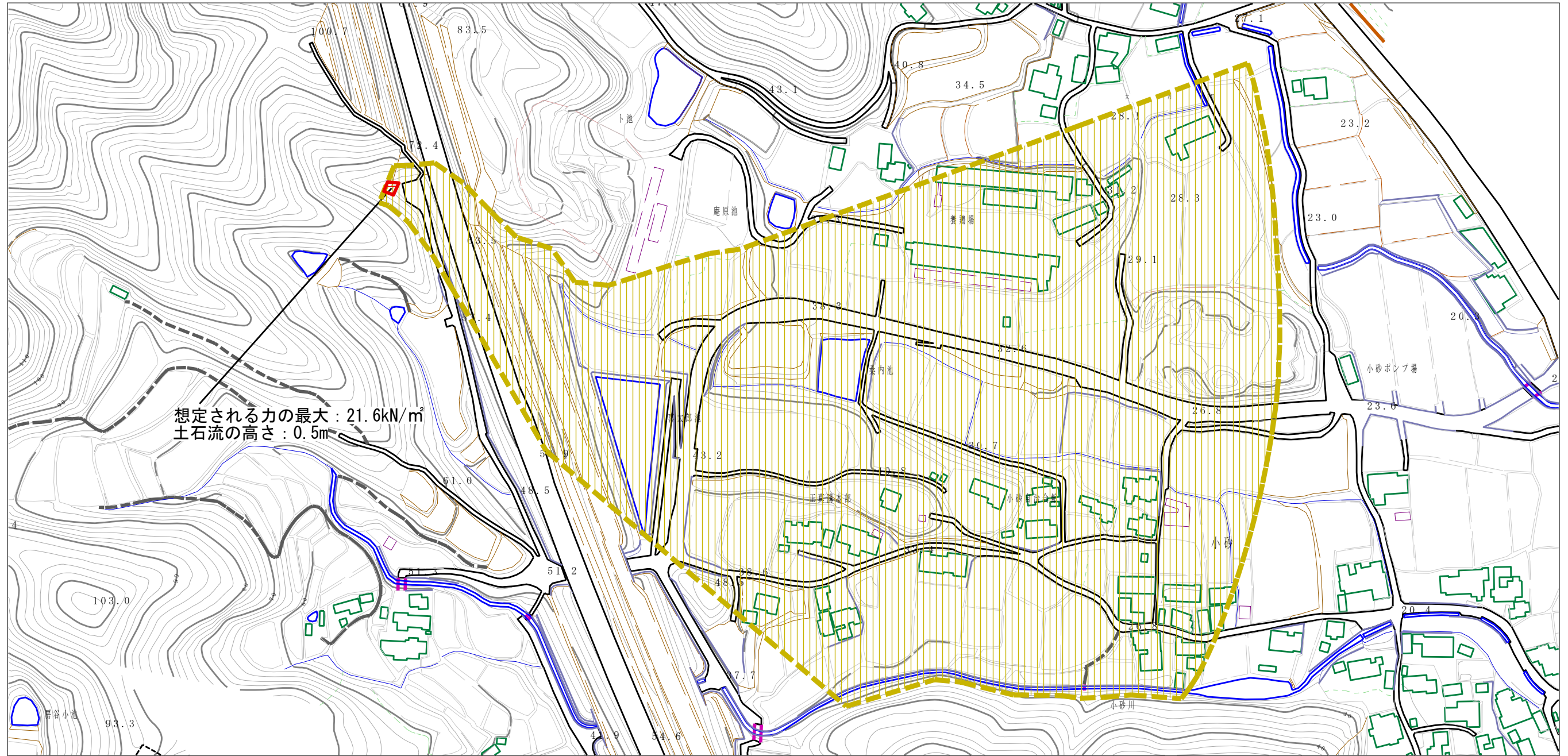
(1/25,000)

様式-1 (土)
土砂災害警戒区域・土砂災害特別警戒区域 位置図

自然現象の種類	土石流
溪流番号	8-012-Ⅱ
溪流名	喜太郎池下川
所在地	東かがわ市小砂

この地図は、国土地理院長の承認を得て、同院発行の数値地図200000（地図画像）及び数値地図25000（地図画像）を複製したものである。（承認番号 平23情複、第753号）

土砂災害警戒区域等の指定の公示に係る図書（その2）



様式-2（土）

土砂災害警戒区域・土砂災害特別警戒区域
区域図

土砂災害防止法施行令第二条の基準に該当する区域		N 縮尺 1:2,500	自然現象 の種類	土石流	溪流番号	8-012-II
土砂災害防止法施行令第三条の基準に該当する区域			告示番号	香川県告示第221号	溪流名	喜太郎池下川
土砂災害防止法施行令第三条の基準に該当する区域			告示年月日	平成25年4月16日	所在地	東かがわ市小砂
それ以外の区域						