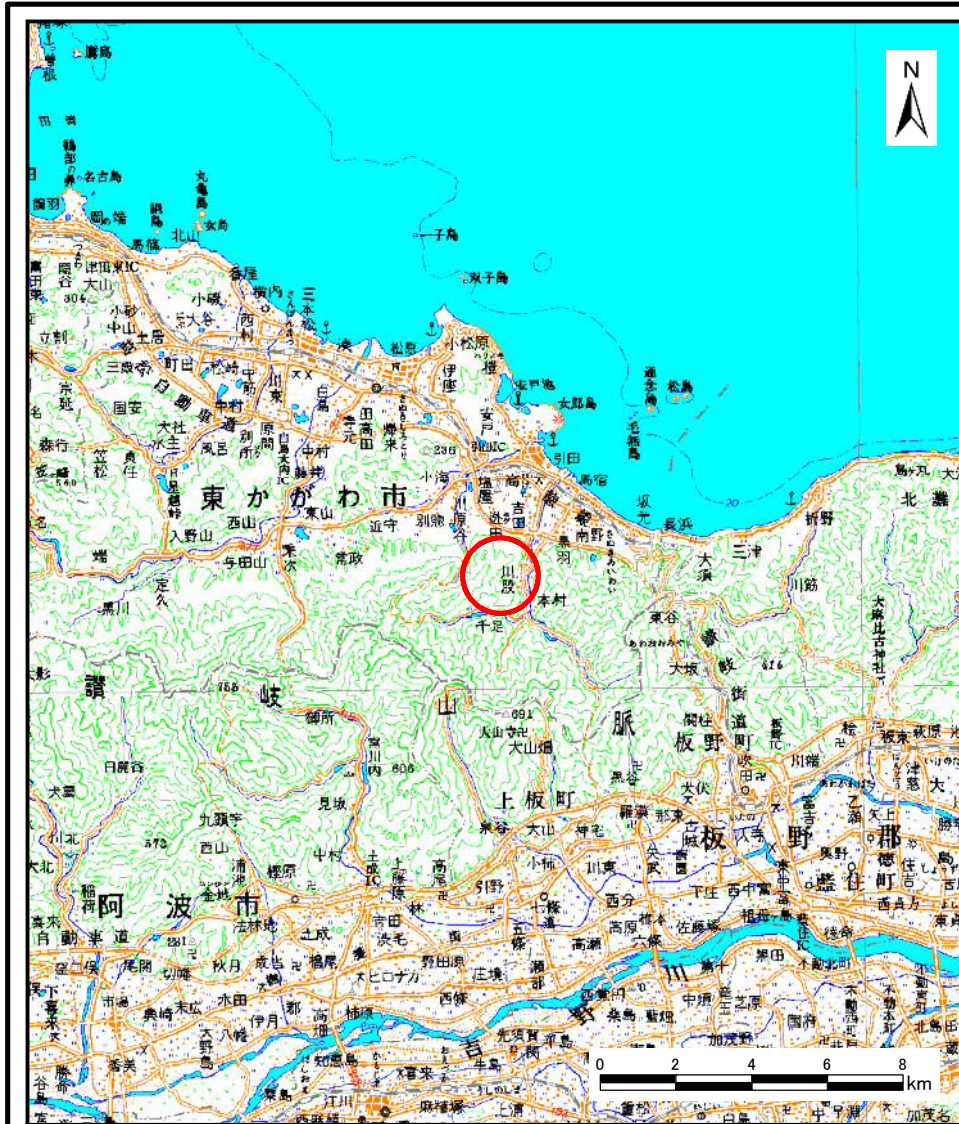
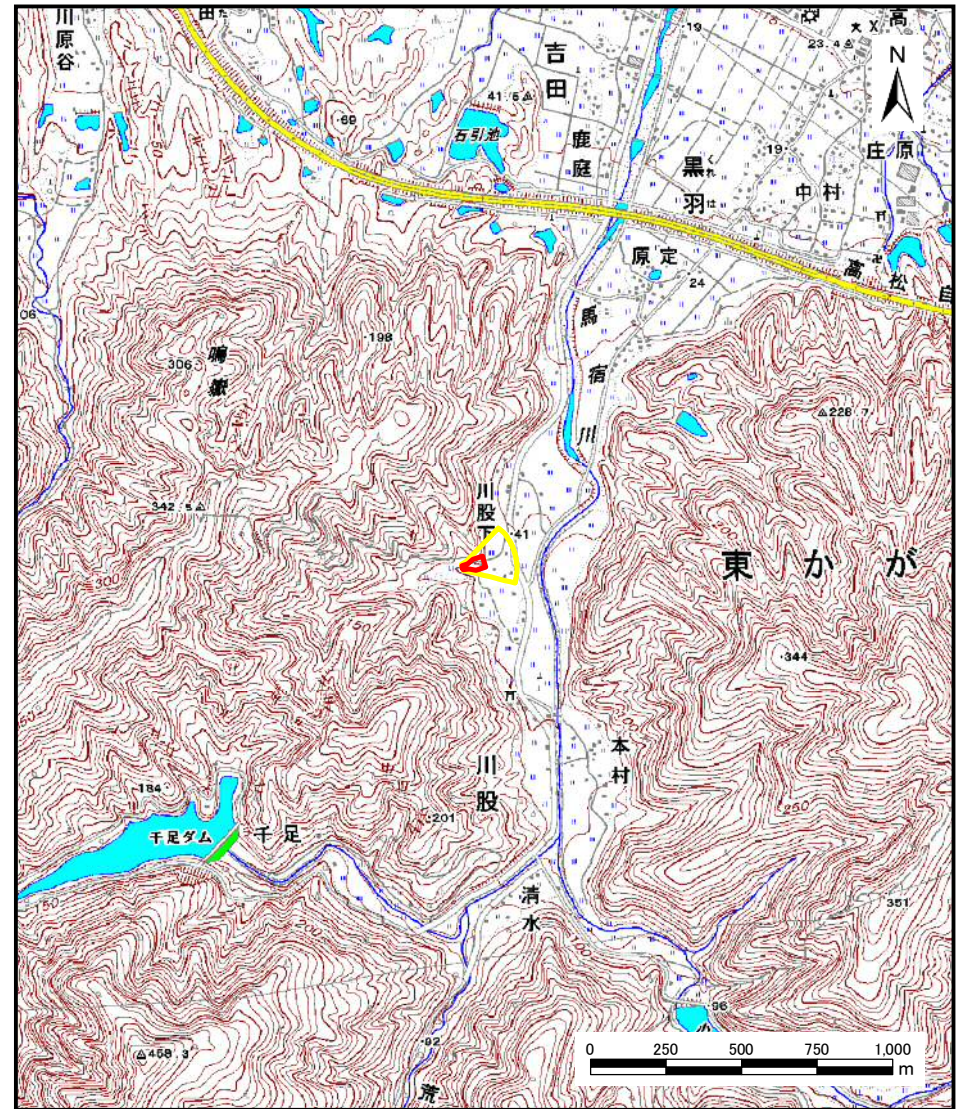


# 土砂災害警戒区域等の指定の公示に係る図書（その1）



(1/200,000)

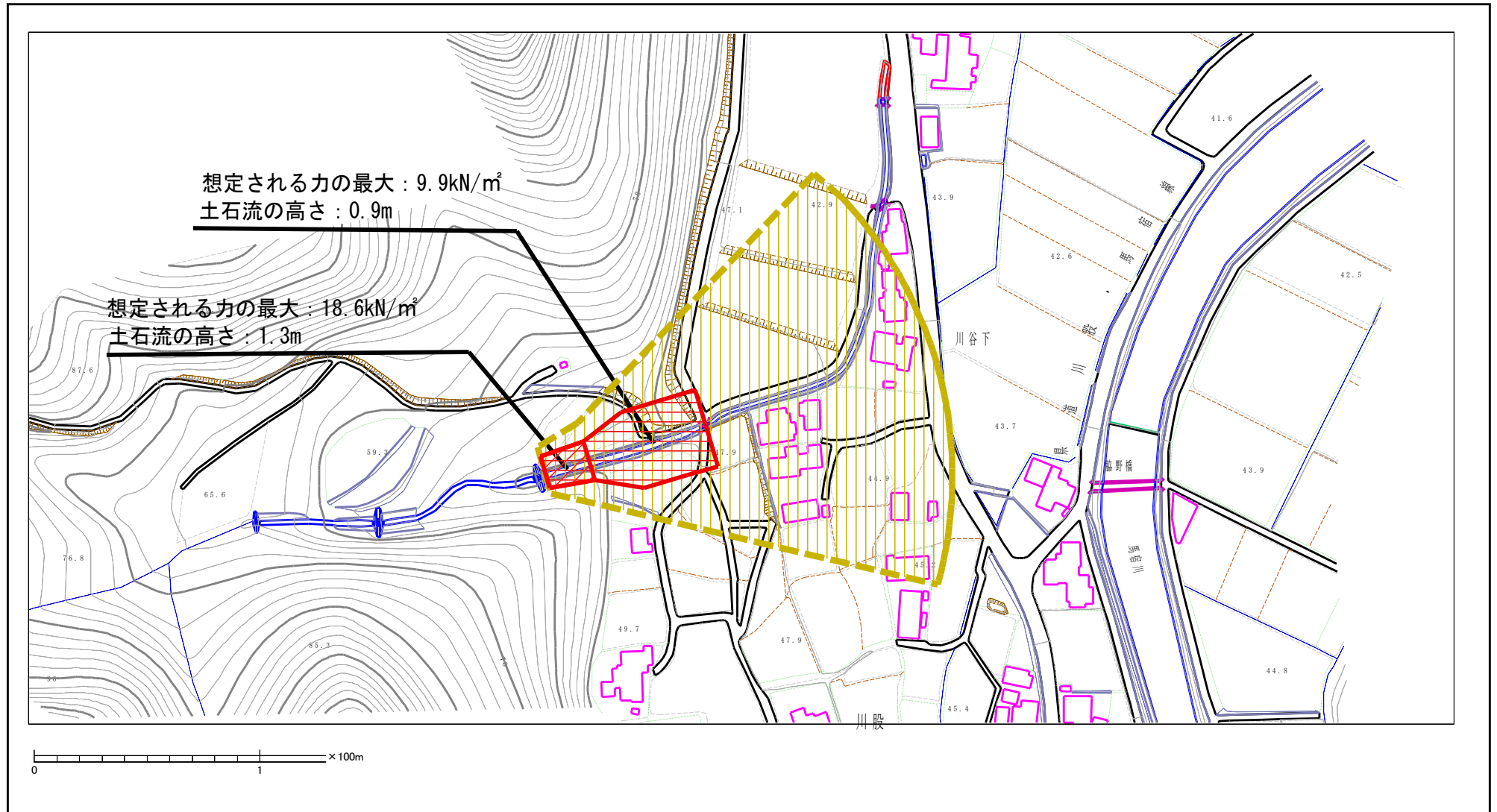


(1/25,000)

様式-1 (土) 土砂災害警戒区域・土砂災害特別警戒区域位置図	自然現象の種類	土石流
	溪流番号	6-15-I
	溪流名	内宇谷川
	所在地	東かがわ市川股

この地図は、国土地理院長の承認を得て、同院発行の数値地図200000（地図画像）及び数値地図25000（地図画像）を複製したものである。（承認番号 平21業複、第50号）

# 土砂災害警戒区域等の指定の公示に係る図書（その2）



様式-2(土) 土砂災害警戒区域・土砂災害特別警戒区域 区域図	土砂災害防止法施行令第二条の基準に該当する区域		自然現象の種類 土石流 告示番号 香川県告示第148号 告示年月日 平成24年3月23日	溪流番号 6-15- I 溪流名 内宇谷川 所在地 東かがわ市川股
	土砂災害防止法施行令第三条の基準に該当する区域	  		
	その他の区域			