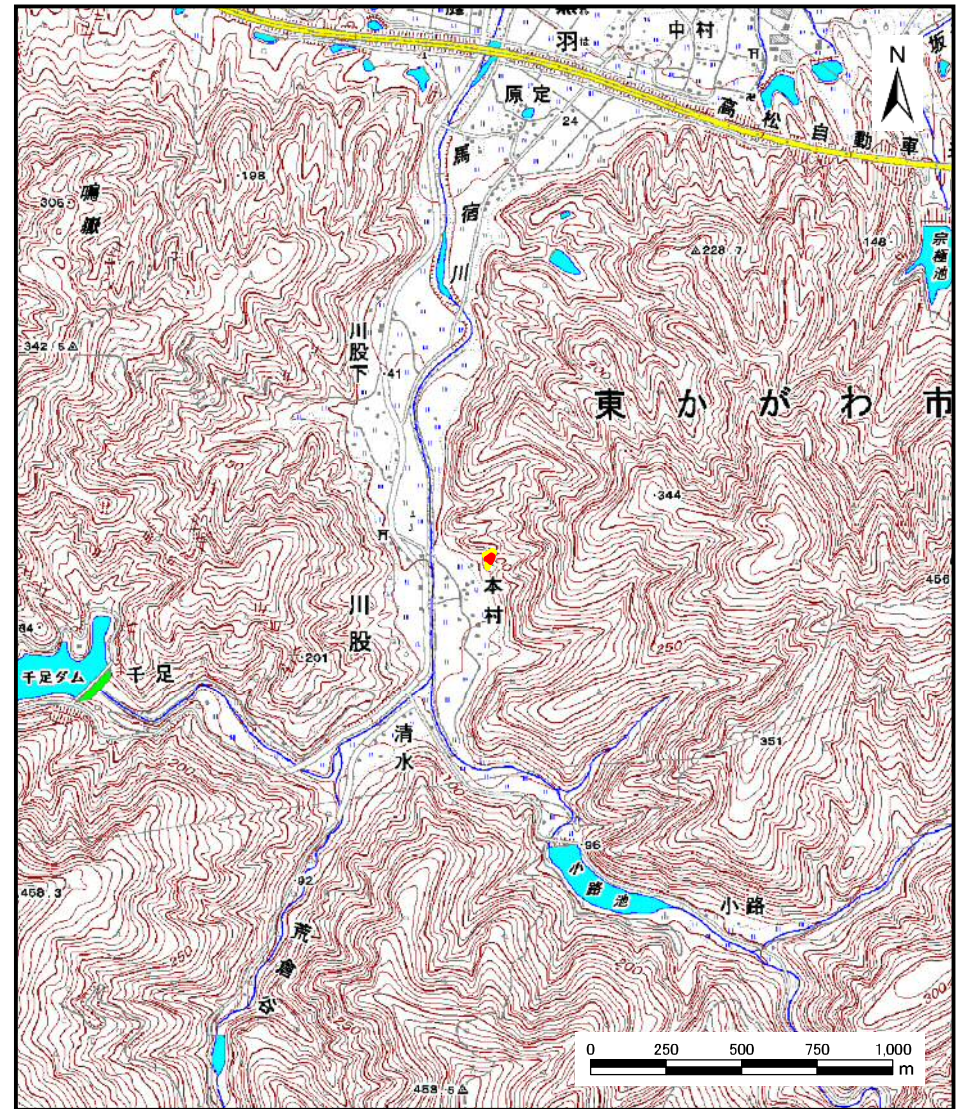


# 土砂災害警戒区域等の指定の公示に係る図書（その1）



(1/200,000)

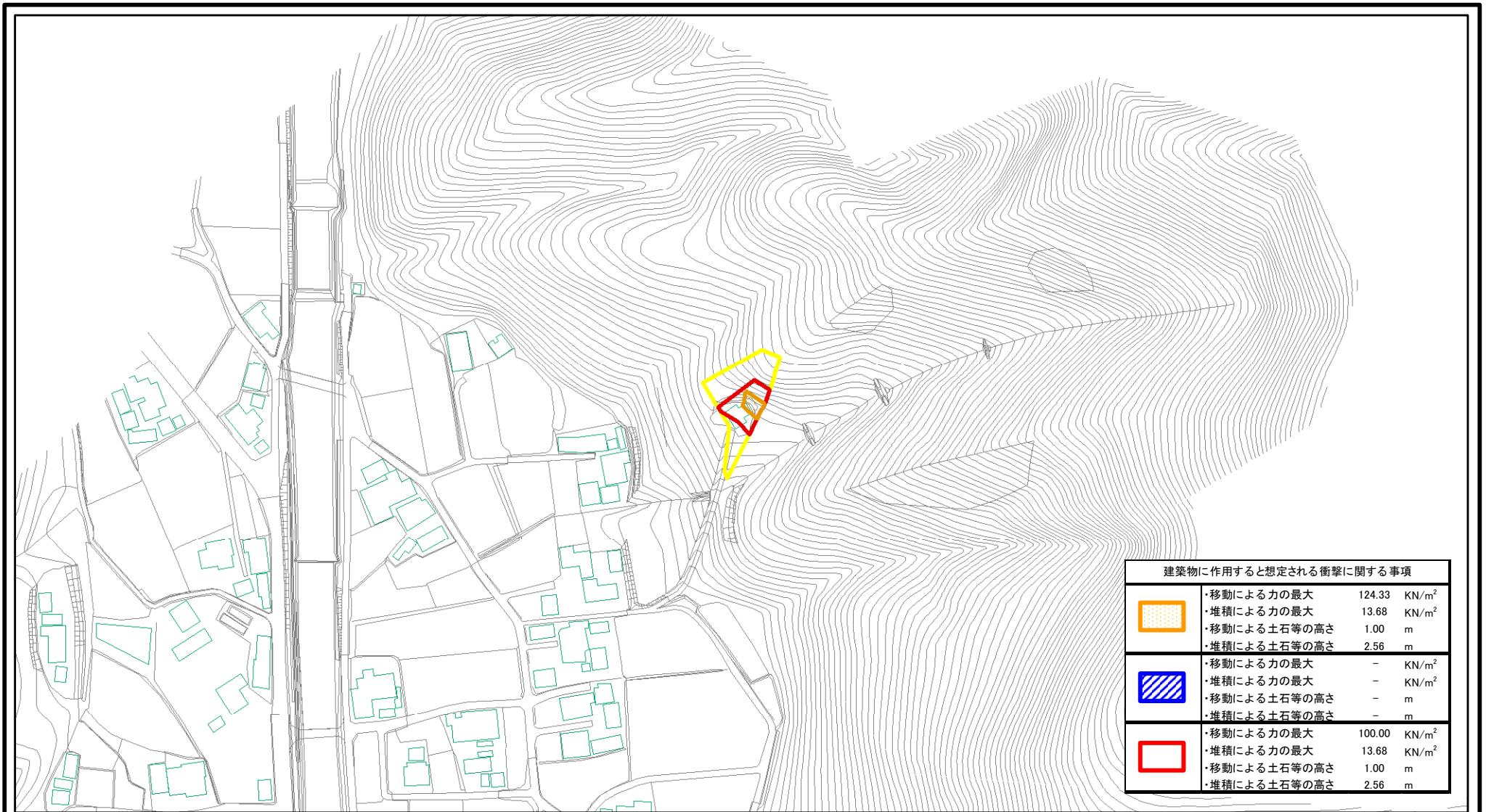


(1/25,000)

|                                    |         |            |
|------------------------------------|---------|------------|
| 様式-1 (急)<br>土砂災害警戒区域・土砂災害特別警戒区域位置図 | 自然現象の種類 | 急傾斜地の崩壊    |
|                                    | 区域番号    | Ⅲ-2898     |
|                                    | 区域名称    | 川股_2       |
|                                    | 所在地     | 香川県東かがわ市川股 |



# 土砂災害警戒区域等の指定の公示に係る図書(その2)



| 建築物に作用すると想定される衝撃に関する事項 |              |        |                   |
|------------------------|--------------|--------|-------------------|
|                        | ・移動による力の最大   | 124.33 | KN/m <sup>2</sup> |
|                        | ・堆積による力の最大   | 13.68  | KN/m <sup>2</sup> |
|                        | ・移動による土石等の高さ | 1.00   | m                 |
|                        | ・堆積による土石等の高さ | 2.56   | m                 |
|                        | ・移動による力の最大   | -      | KN/m <sup>2</sup> |
|                        | ・堆積による力の最大   | -      | KN/m <sup>2</sup> |
|                        | ・移動による土石等の高さ | -      | m                 |
|                        | ・堆積による土石等の高さ | -      | m                 |
|                        | ・移動による力の最大   | 100.00 | KN/m <sup>2</sup> |
|                        | ・堆積による力の最大   | 13.68  | KN/m <sup>2</sup> |
|                        | ・移動による土石等の高さ | 1.00   | m                 |
|                        | ・堆積による土石等の高さ | 2.56   | m                 |

0 25 50 100m

様式-2(急)

土砂災害警戒区域・土砂災害特別警戒区域

区域図

土砂災害防止法施行令第二条の基準に該当する区域



土砂災害防止法  
施行令第三条の  
基準に該当する  
区域



土石等の(移動)高さが1m以下の場合、  
土石等の移動による力が100kN/m<sup>2</sup>を超える区域



土石等の堆積の高さが3mを超える区域



それ以外の区域



縮尺

1:2,500

自然現象  
の種類

急傾斜地の崩壊

告示番号

香川県告示第148号

告示年月日

平成24年3月23日

箇所番号

Ⅲ-2898

箇所名

川股\_2

所在地

香川県東かがわ市川股