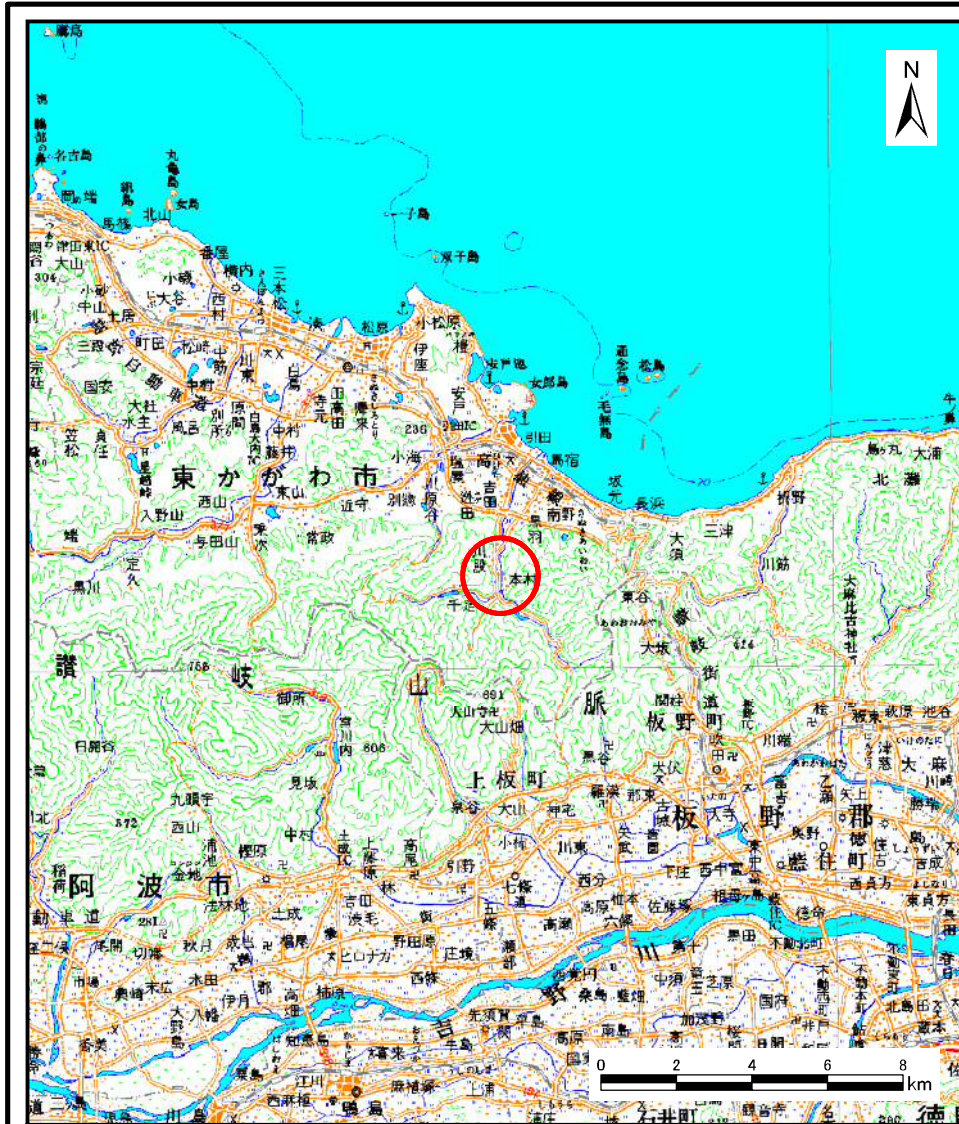
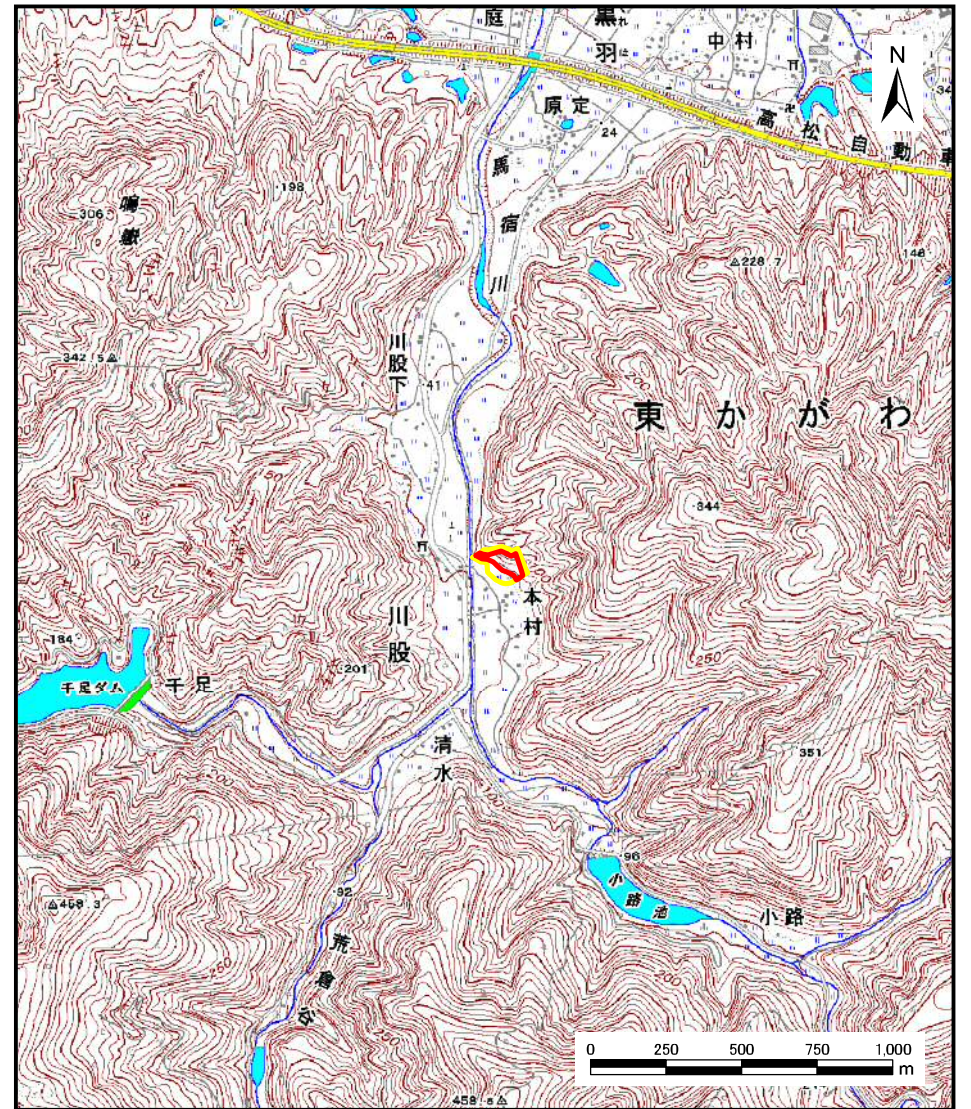


土砂災害警戒区域等の指定の公示に係る図書（その1）



(1/200,000)

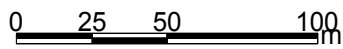
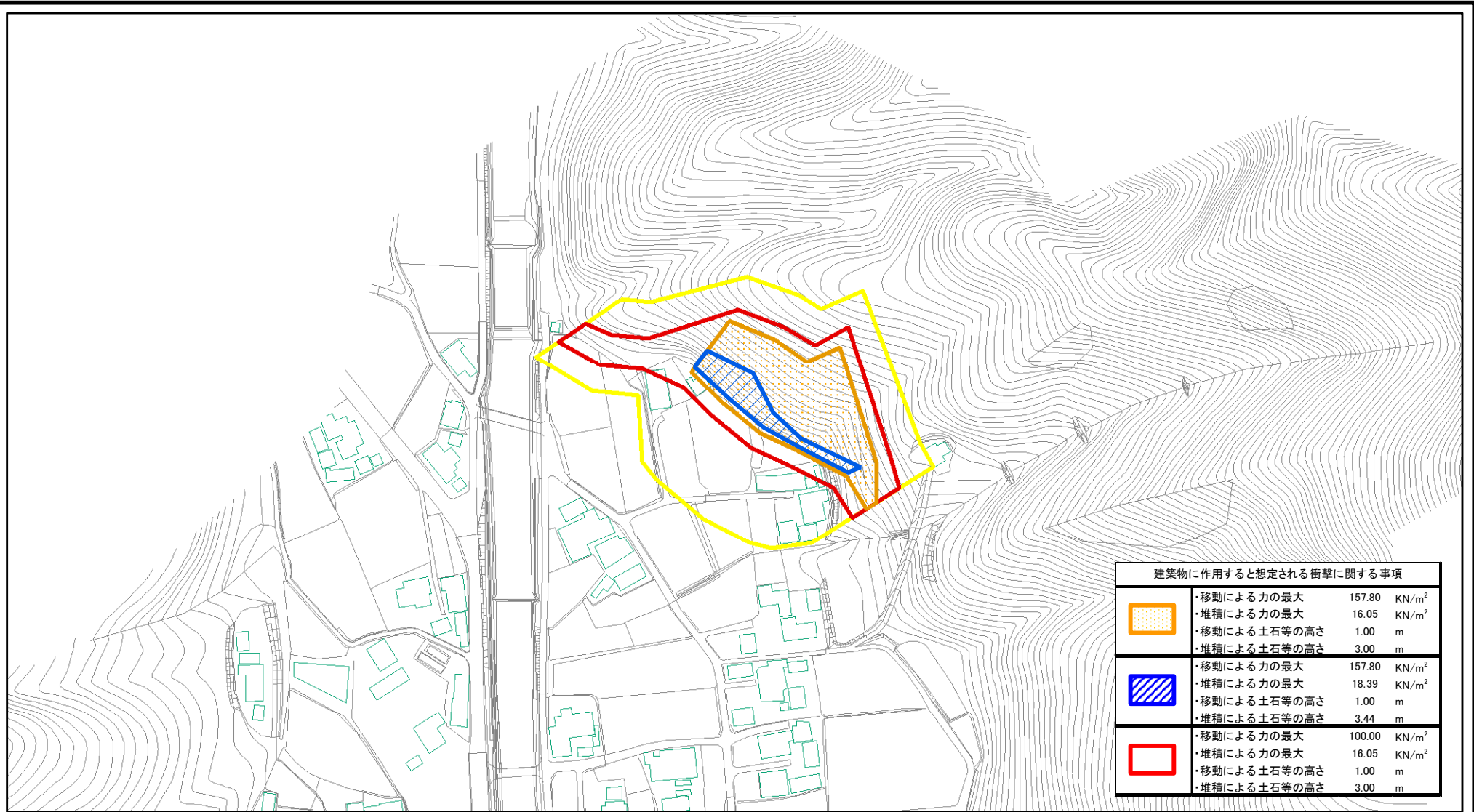







(1/25,000)

様式-1 (急) 土砂災害警戒区域・土砂災害特別警戒区域位置図	自然現象の種類	急傾斜地の崩壊
	区域番号	Ⅲ-2898
	区域名称	川股_1
	所在地	香川県東かがわ市川股

この地図は、国土地理院長の承認を得て、同院発行の数値地図200000（地図画像）及び数値地図25000（地図画像）を複製したものである。（承認番号 平21業複、第50号）

土砂災害警戒区域等の指定の公示に係る図書(その2)



様式-2(急) 土砂災害警戒区域・土砂災害特別警戒区域 区域図	土砂災害防止法施行令第二条の基準に該当する区域		N 	自然現象の種類	急傾斜地の崩壊	箇所番号	Ⅲ-2898	
	土砂災害防止法施行令第三条の基準に該当する区域			縮尺	告示番号	香川県告示第148号	箇所名	川股_1
	土砂等の(移動)高さが1m以下の場合、土砂等の移動による力が100kN/mを超える区域		1:2,500	告示年月日	平成24年3月23日	所在地	香川県東かがわ市川股	
	土砂等の堆積の高さが3mを超える区域							
	それ以外の区域							