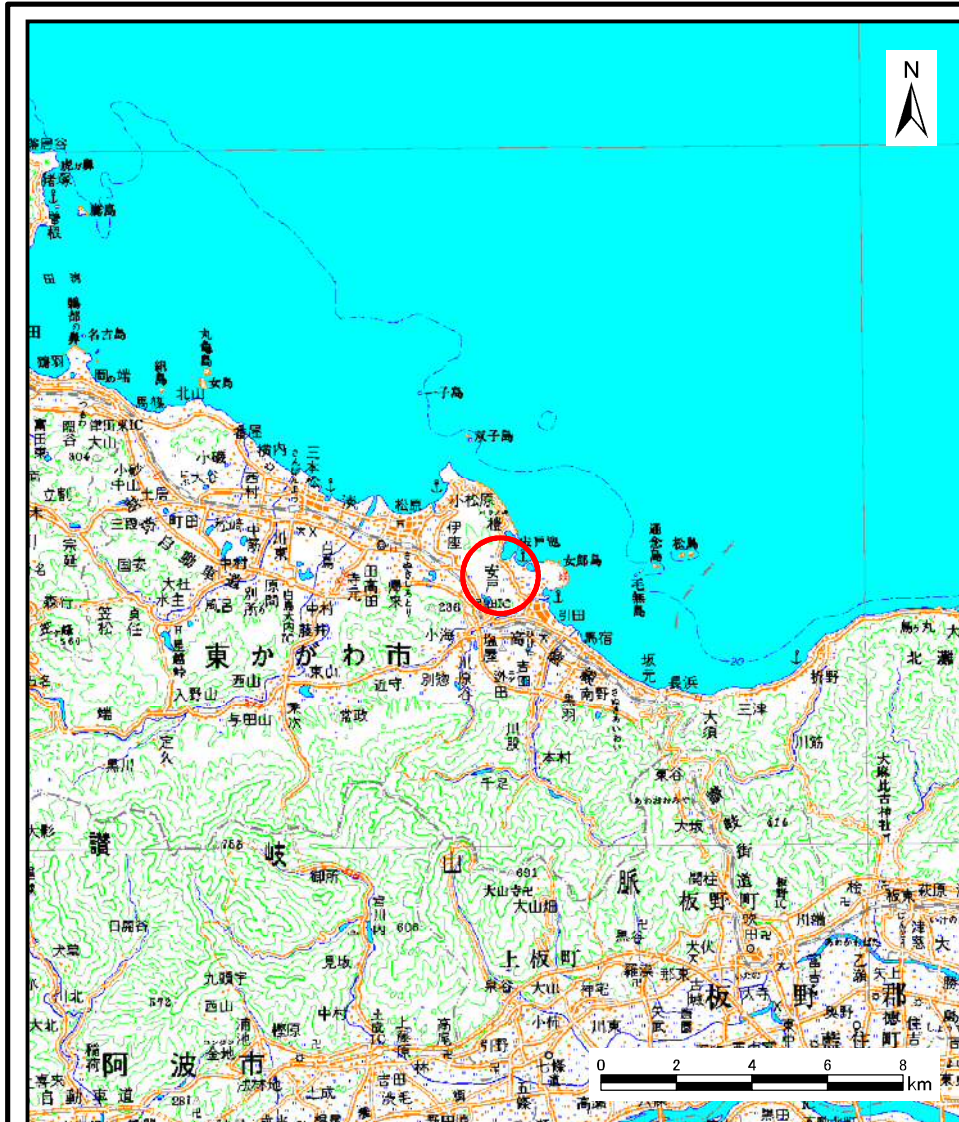
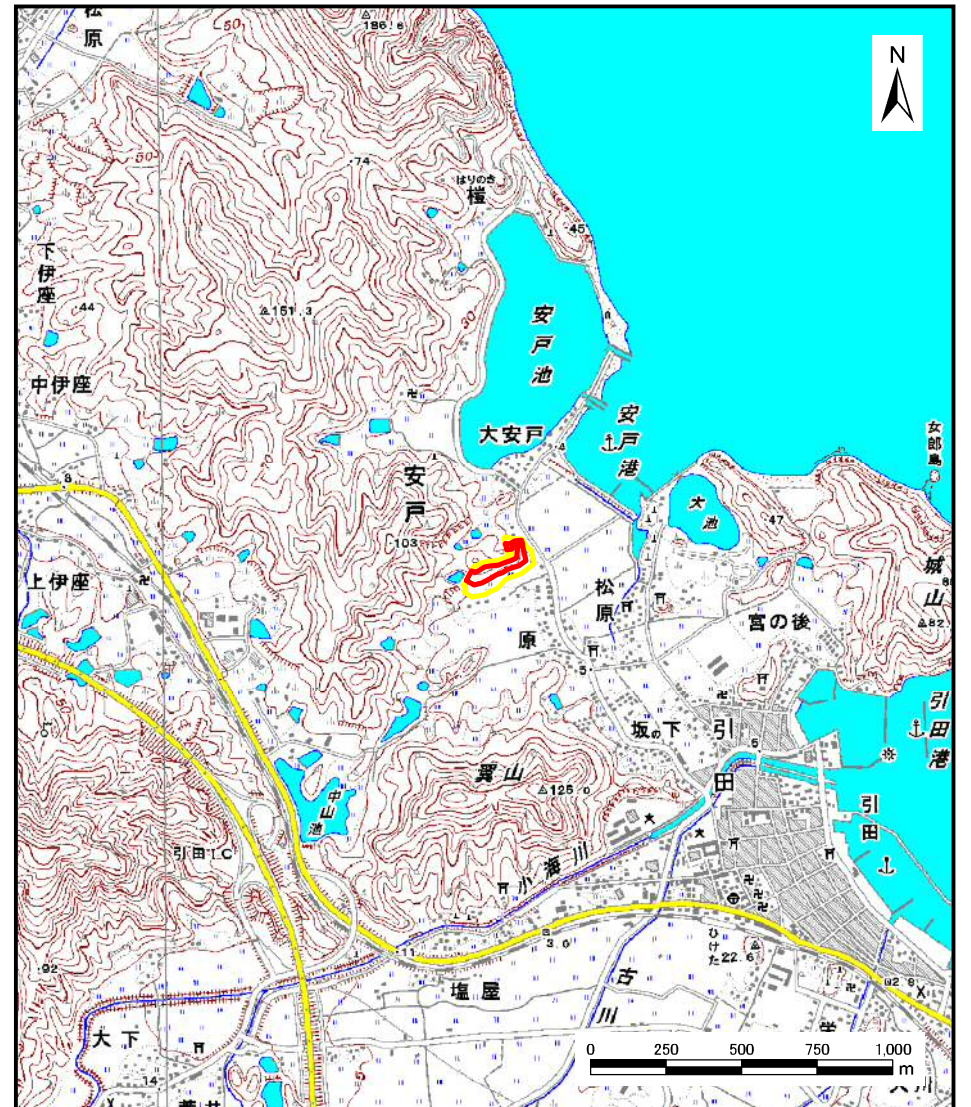


# 土砂災害警戒区域等の指定の公示に係る図書（その1）



(1/200,000)

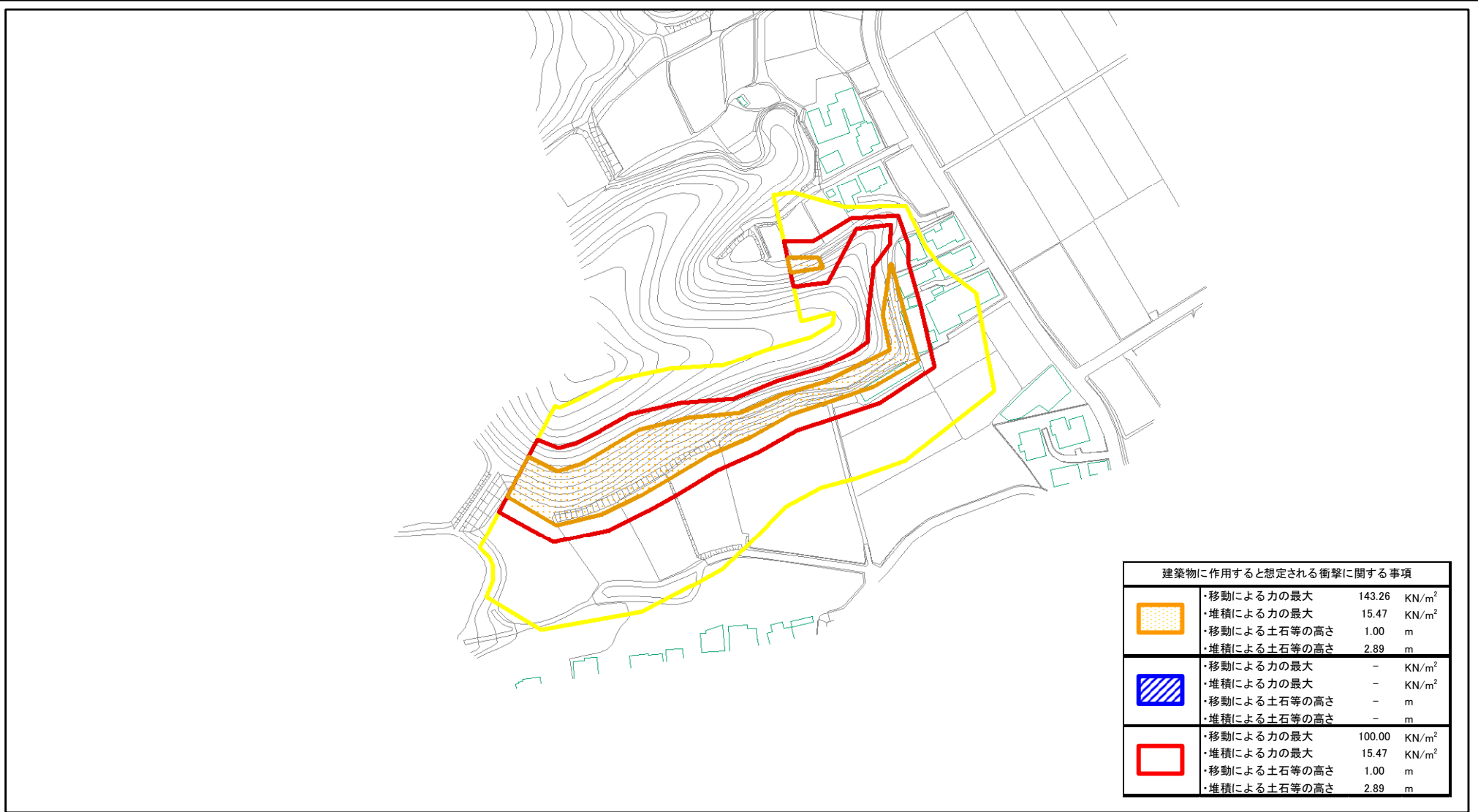


(1/25,000)

様式-1 (急) 土砂災害警戒区域・土砂災害特別警戒区域位置図	自然現象の種類	急傾斜地の崩壊
	区域番号	I-698
	区域名称	原_1
	所在地	香川県東かがわ市引田

この地図は、国土地理院長の承認を得て、同院発行の数値地図200000（地図画像）及び数値地図25000（地図画像）を複製したものである。（承認番号 平21業複、第50号）

# 土砂災害警戒区域等の指定の公示に係る図書(その2)



建築物に作用すると想定される衝撃に関する事項			
	・移動による力の最大	143.26	KN/m <sup>2</sup>
	・堆積による力の最大	15.47	KN/m <sup>2</sup>
	・移動による土石等の高さ	1.00	m
	・堆積による土石等の高さ	2.89	m
	・移動による力の最大	-	KN/m <sup>2</sup>
	・堆積による力の最大	-	KN/m <sup>2</sup>
	・移動による土石等の高さ	-	m
	・堆積による土石等の高さ	-	m
	・移動による力の最大	100.00	KN/m <sup>2</sup>
	・堆積による力の最大	15.47	KN/m <sup>2</sup>
	・移動による土石等の高さ	1.00	m
	・堆積による土石等の高さ	2.89	m

0 25 50 100 m

様式-2(急)

土砂災害警戒区域・土砂災害特別警戒区域

区域図

土砂災害防止法施行令第二条の基準に該当する区域



土砂災害防止法  
施行令第三条の  
基準に該当する  
区域



土砂等の(移動)高さが1m以下の場合、  
土砂等の移動による力が100kN/mを超える区域



土砂等の堆積の高さが3mを超える区域  
それ以外の区域



縮尺

1:2,500

自然現象  
の種類

急傾斜地の崩壊

告示番号

香川県告示第148号

告示年月日

平成24年3月23日

箇所番号

I-698

箇所名

原\_1

所在地

香川県東かがわ市引田