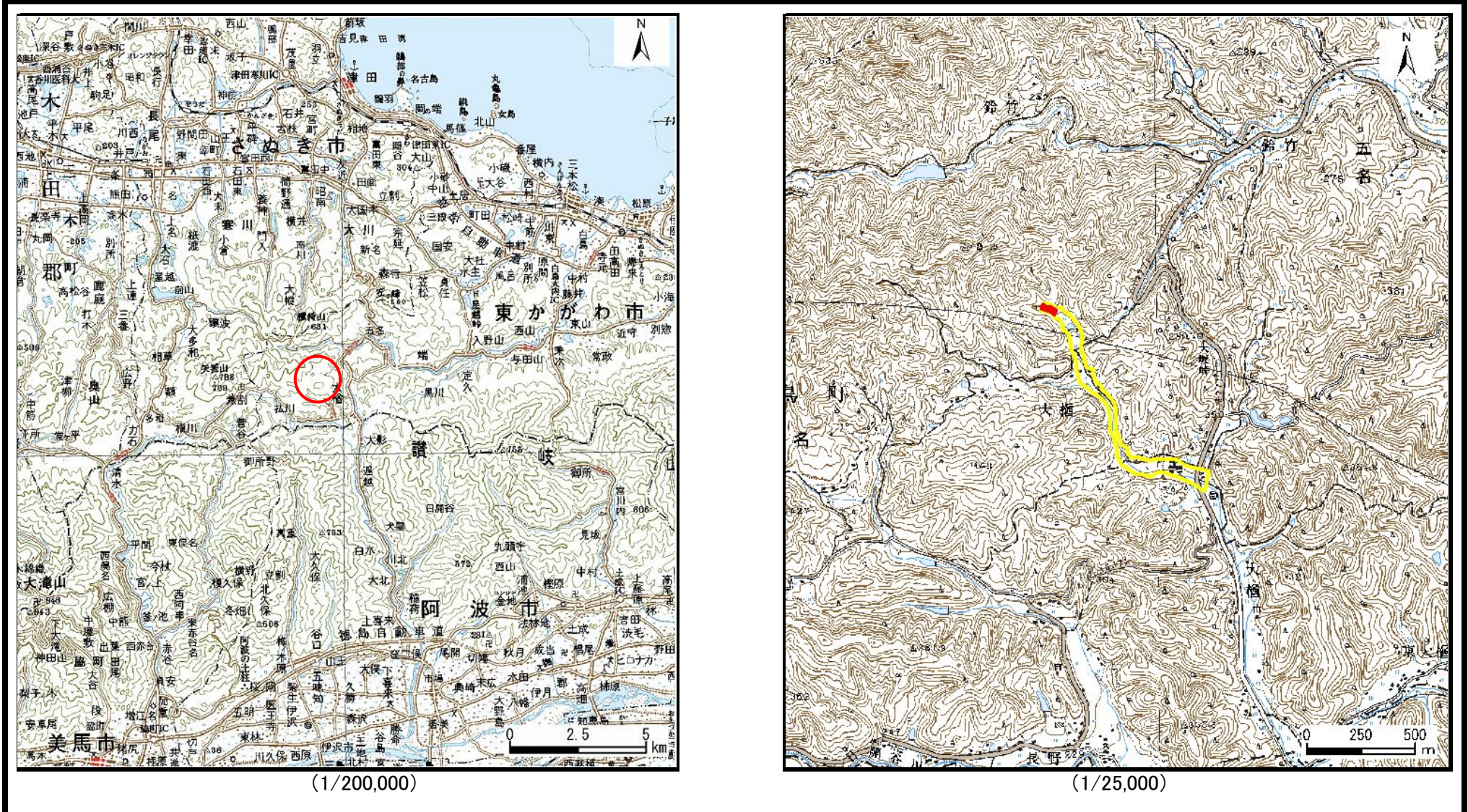


土砂災害警戒区域等の指定の公示に係る図書（その1）



(1/200,000)

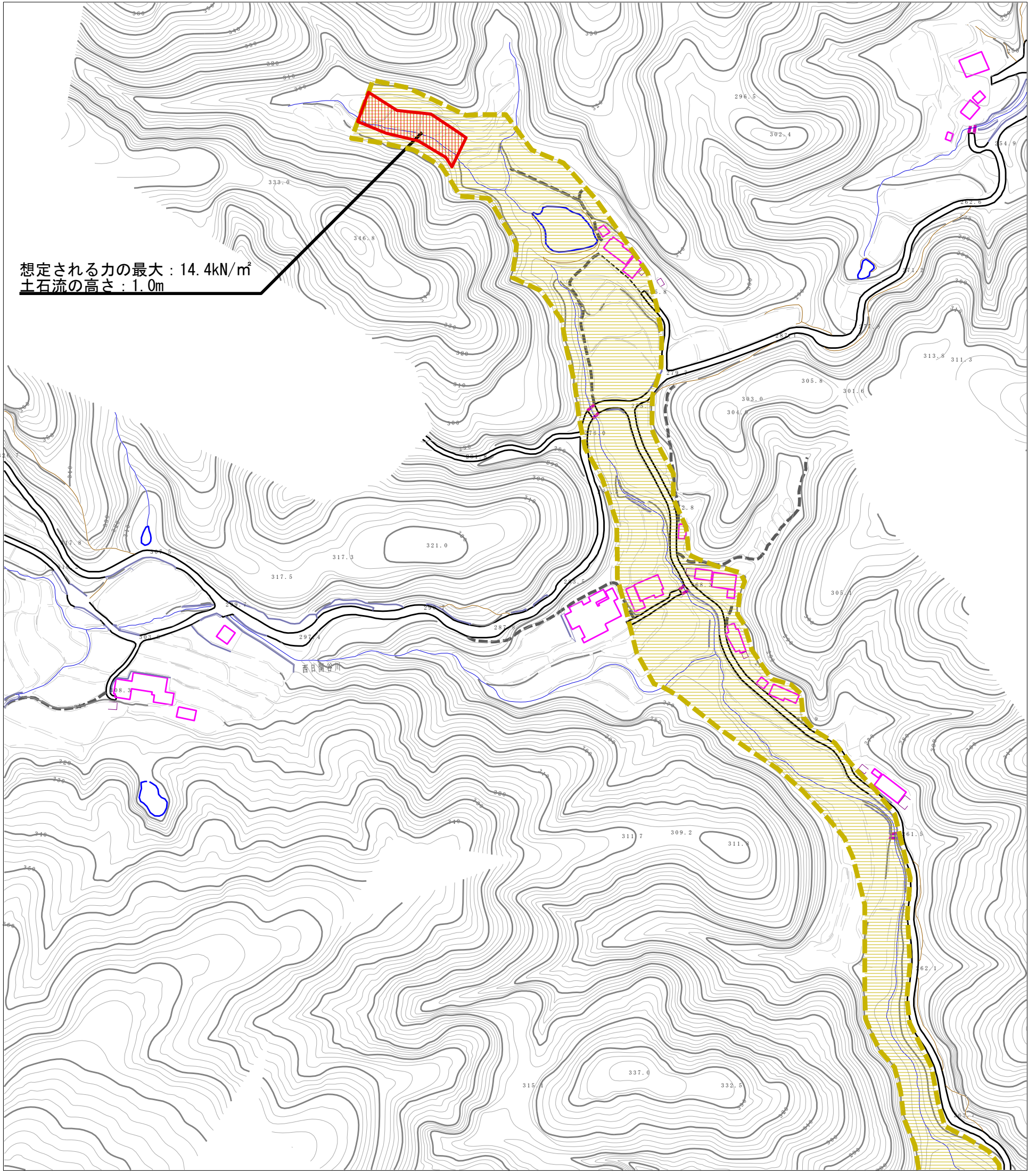
(1/25,000)

様式-1 (土)
土砂災害警戒区域・土砂災害特別警戒区域 位置図






| | |
|---------|---------|
| 自然現象の種類 | 土石流 |
| 溪流番号 | 7-71-I |
| 溪流名 | 大櫛川 |
| 所在地 | 東かがわ市五名 |

この地図は、国土地理院長の承認を得て、同院発行の数値地図20000（地図画像）及び数値地図25000（地図画像）を複製したものである。（承認番号 平20業複、第406号）

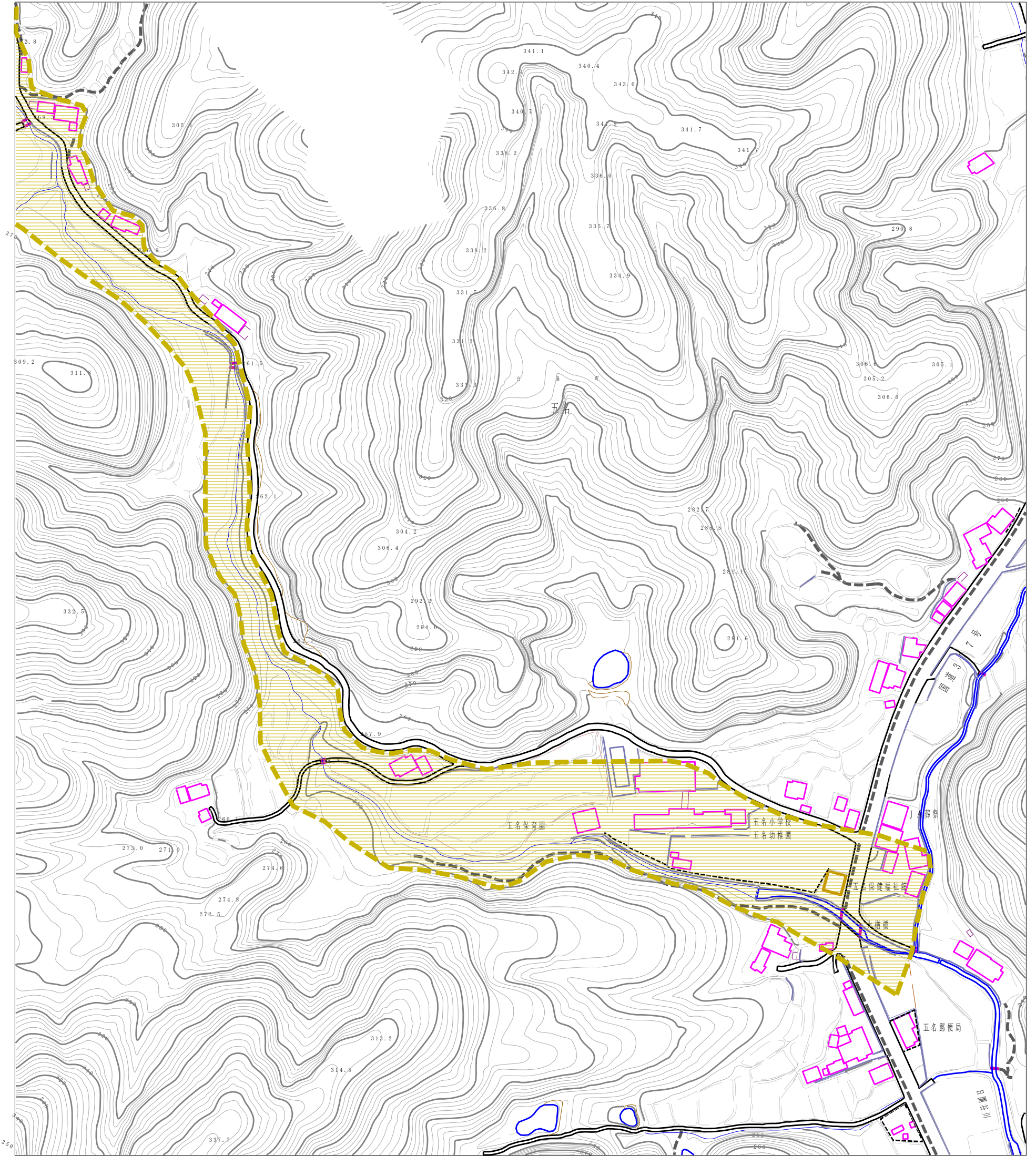
土砂災害警戒区域等の指定の公示に係る図書（その2）






0 1 × 100m

| | | | | | | | | |
|---------------------------------------|--|---|---|--------------------|---------|------------|------|---------|
| 様式-2(土) 土砂災害警戒区域・土砂災害特別警戒区域 区域図 | 土砂災害防止法施行令第2条の基準に該当する区域 | |  | N 縮尺 1:2,500 | 自然現象の種類 | 土石流 | 溪流番号 | 7-71-I |
| | 土砂災害防止法施行令第3条の基準に該当する区域 | |  | | 告示番号 | 香川県告示第457号 | 溪流名 | 大槽川 |
| | 土砂の高さが1mを超える場合、土石等の移動による力が50kN/m ² を超える区域 | |  | | 告示年月日 | 平成21年9月29日 | 所在地 | 東かがわ市五名 |
| | 土砂の高さが1mを超える場合、土石等の移動による力が50kN/m ² 以下の区域 | |  | | | | | |
| それ以外の区域 | |  | | | | | | |

土砂災害警戒区域等の指定の公示に係る図書（その2）



0 1 × 100m

| | | | | | | | | |
|---------------------------------------|-------------------------|--|---|--------------------|---|-------|------------|--------|
| 様式-2(土) 土砂災害警戒区域・土砂災害特別警戒区域 区域図 | 土砂災害防止法施行令第二条の基準に該当する区域 | |  | N 縮尺 1:2,500 | 自然現象の種類 | 土石流 | 溪流番号 | 7-71-I |
| | 土砂災害防止法施行令第三条の基準に該当する区域 | | | |  | 告示番号 | 香川県告示第457号 | 溪流名 |
| | それ以外の区域 | |  | | | 告示年月日 | 平成21年9月29日 | 所在地 |
| | | | | | | | | |