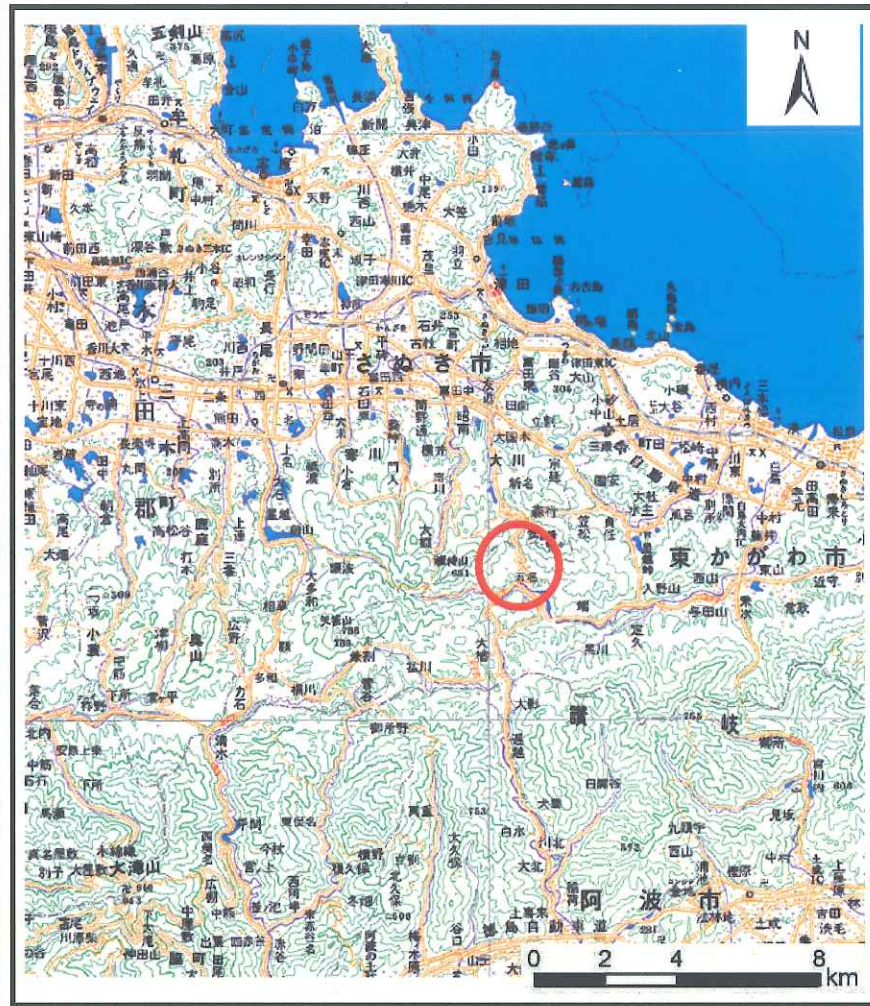
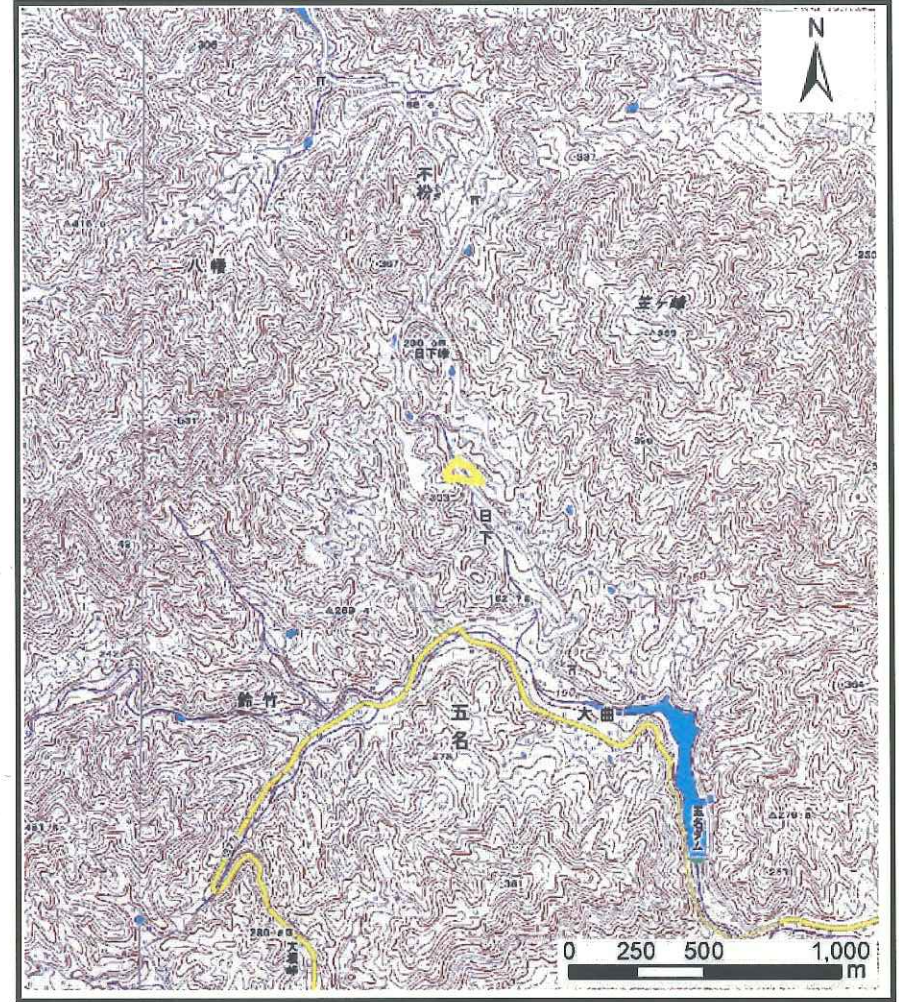


# 土砂災害警戒区域等の指定の公示に係る図書 (その1)



(1/200,000)



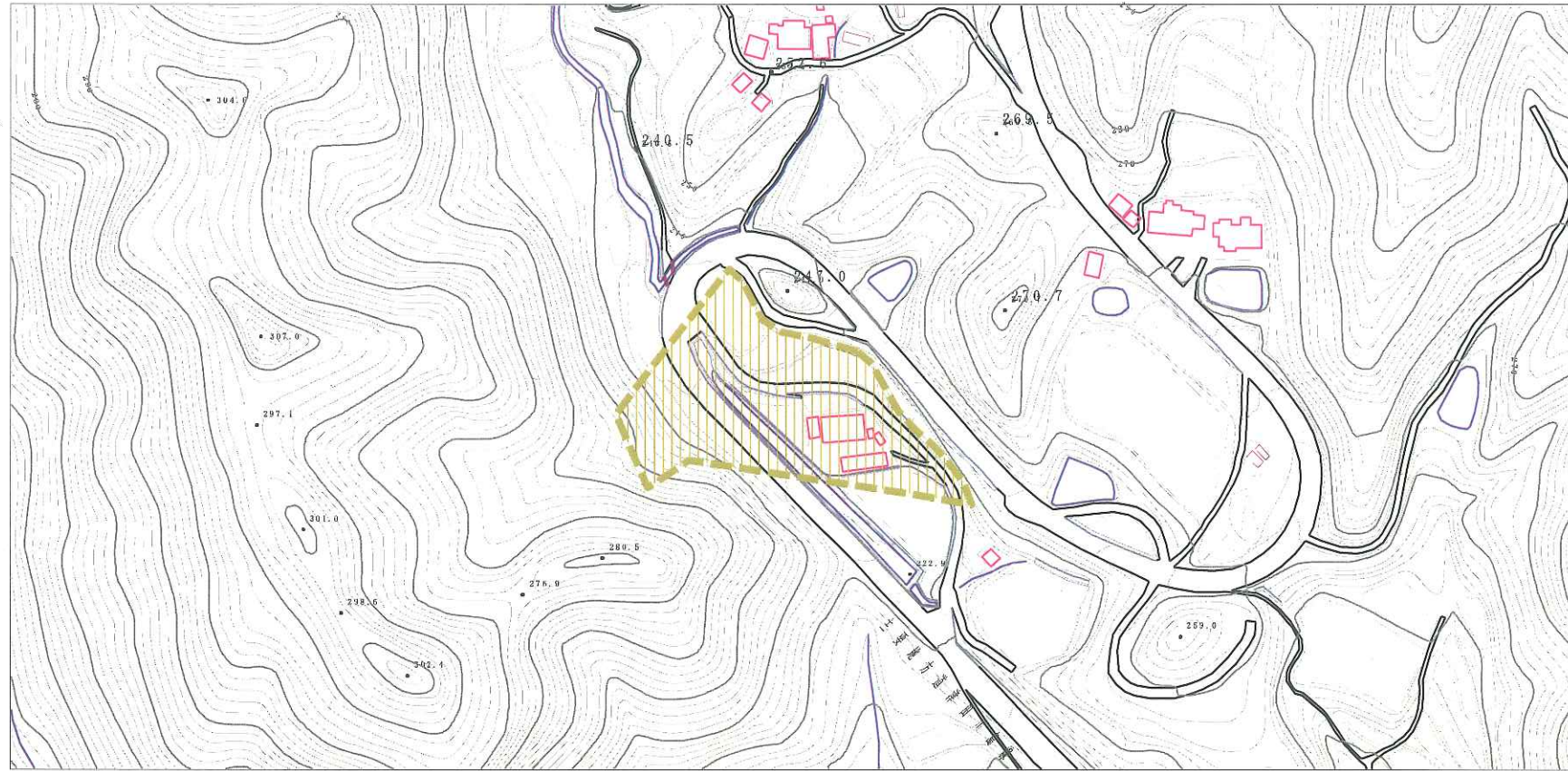
(1/25,000)

様式-1 (土) 土砂災害警戒区域・土砂災害特別警戒区域 位置図	自然現象の種類	土石流
	溪流番号	7-015-I
	溪流名	下石ヶ小屋川
	所在地	香川県東かがわ市五名

この地図は、国土地理院長の承認を得て、同院発行の20万分の1・2万5千分の1の地形図を複製したものである。(認証番号 平20業復 第406号)



## 土砂災害警戒区域等の指定の公示に係る図書（その2）



0 1 × 100m

様式-2(土) 土砂災害警戒区域・土砂災害特別警戒区域 区域図	土砂災害防止法施行令第二条の基準に該当する区域		N  縮尺 1:2,500	自然現象 の種類	土石流	溪流番号	7-015-1
	土砂災害防止法施行令第三条の基準に該当する区域			告示番号	香川県告示第105号	溪流名	下石ヶ小屋川
	その他の区域			告示年月日	平成19年3月16日	所在地	香川県東かがわ市五名