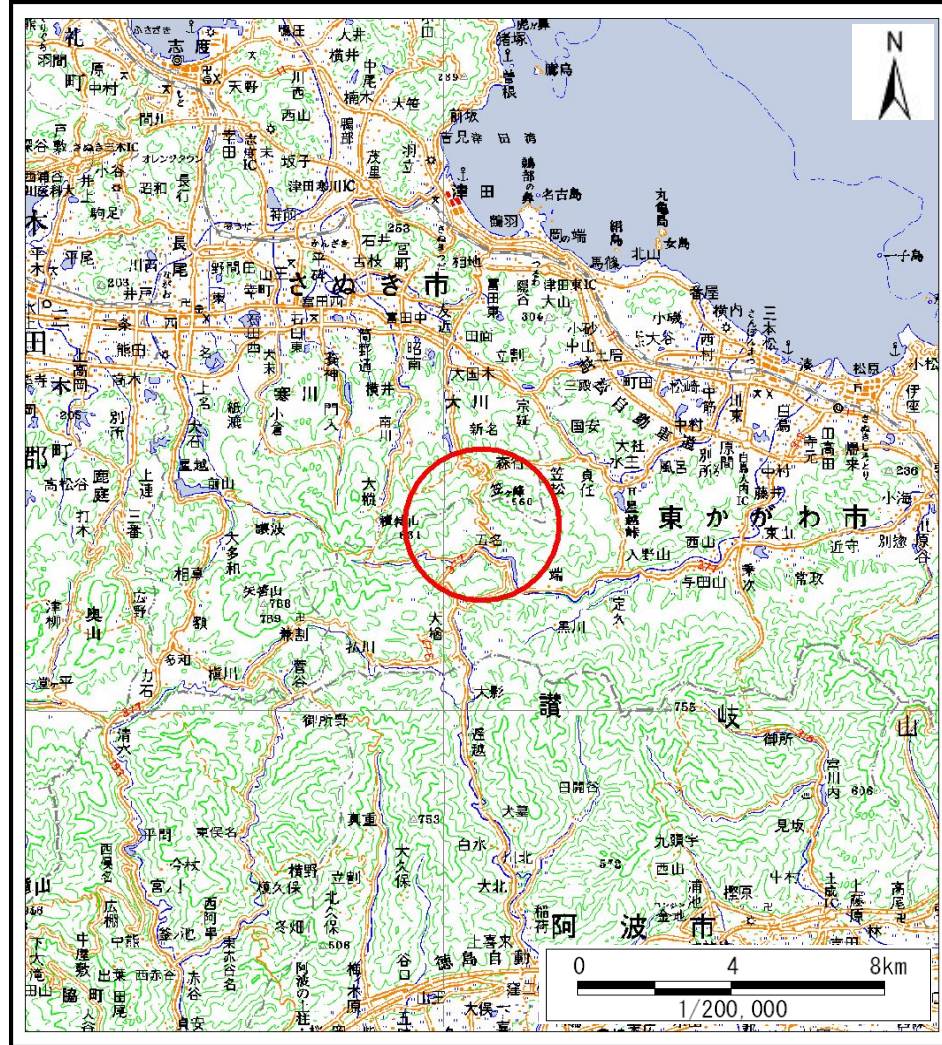
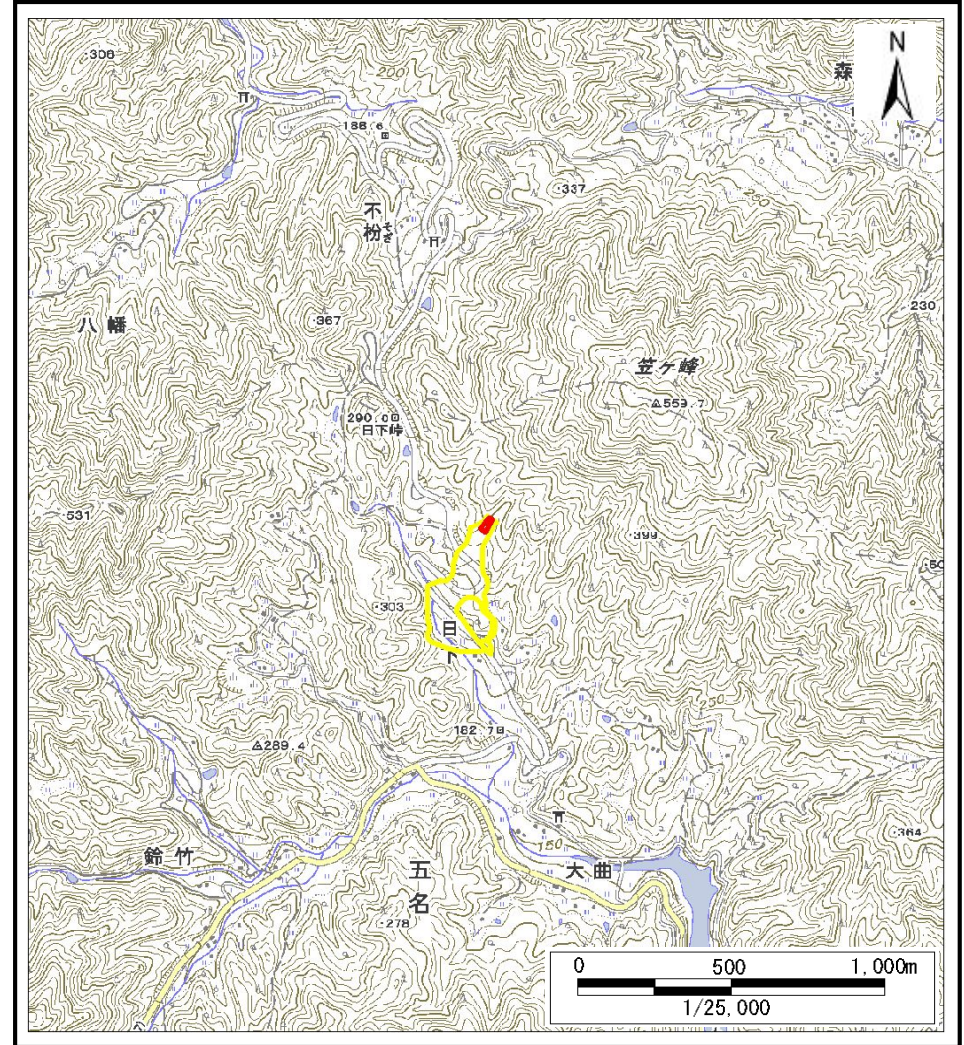


土砂災害警戒区域等の指定の公示に係る図書（その1）



(1/200,000)



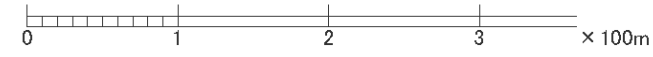
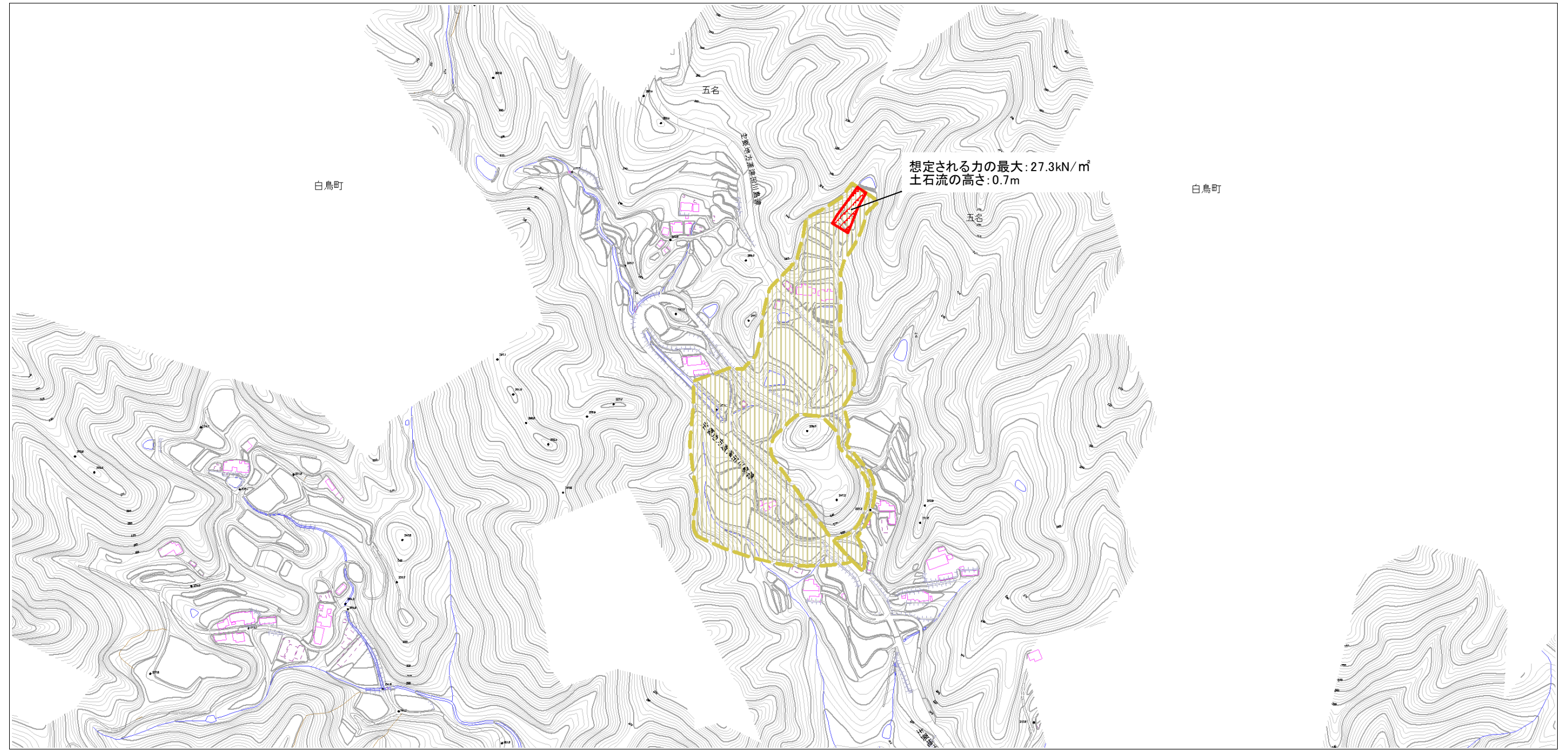
(1/25,000)

様式-1 (土)
土砂災害警戒区域・土砂災害特別警戒区域 位置図

| | |
|---------|---------|
| 自然現象の種類 | 土石流 |
| 溪流番号 | 7-10-II |
| 溪流名 | 上日下川 |
| 所在地 | 東かがわ市五名 |

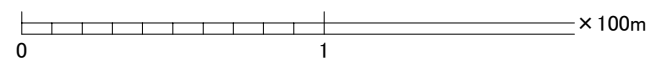
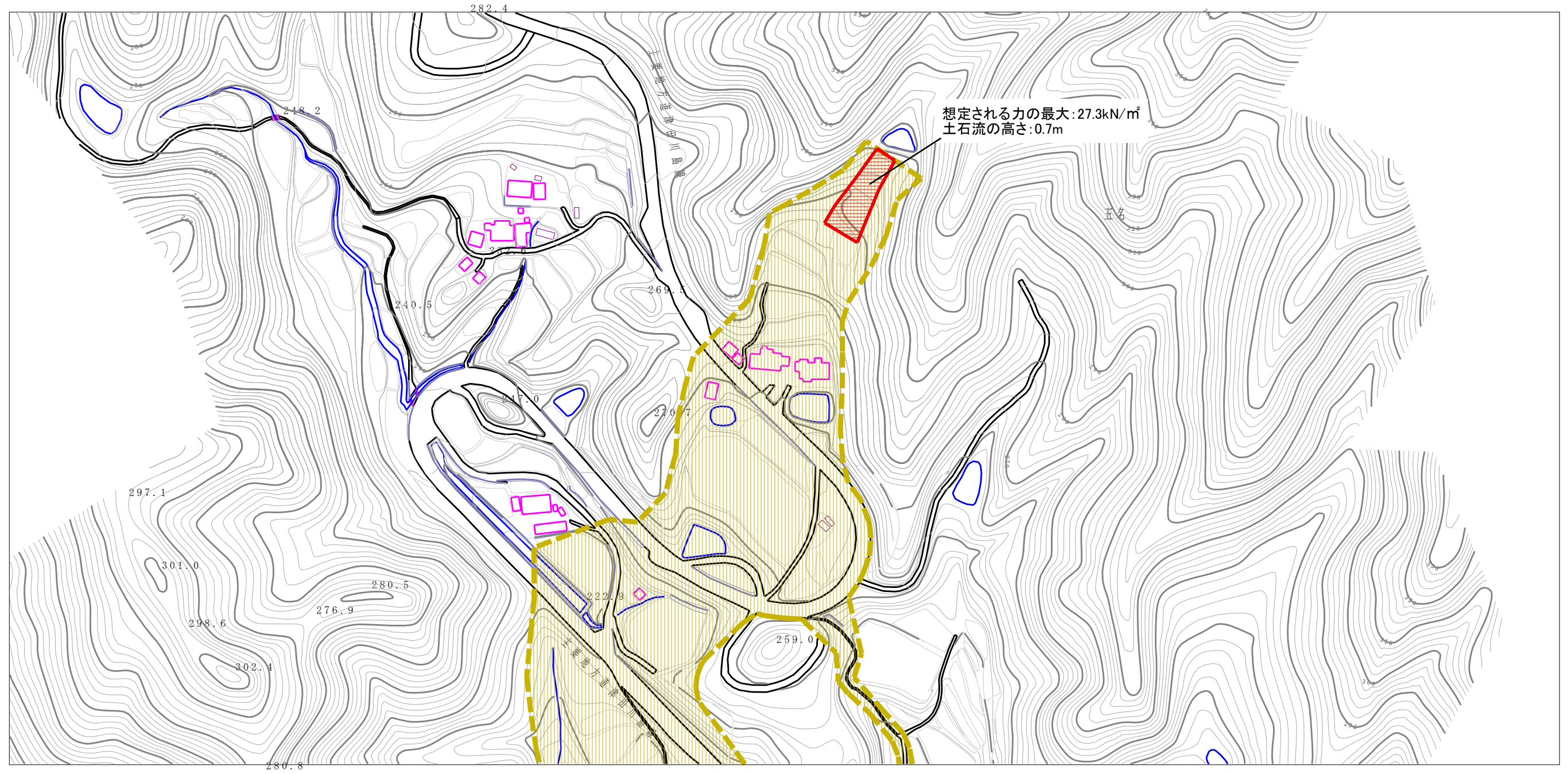
この地図は、国土地理院長の承認を得て、同院発行の20万分の1・2万5千分の1の地形図を複製したものである。（承認番号 平18四複、第47号）

土砂災害警戒区域等の指定の公示に係る図書(その2)



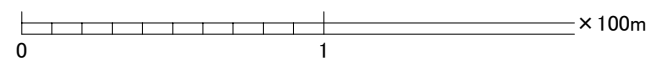
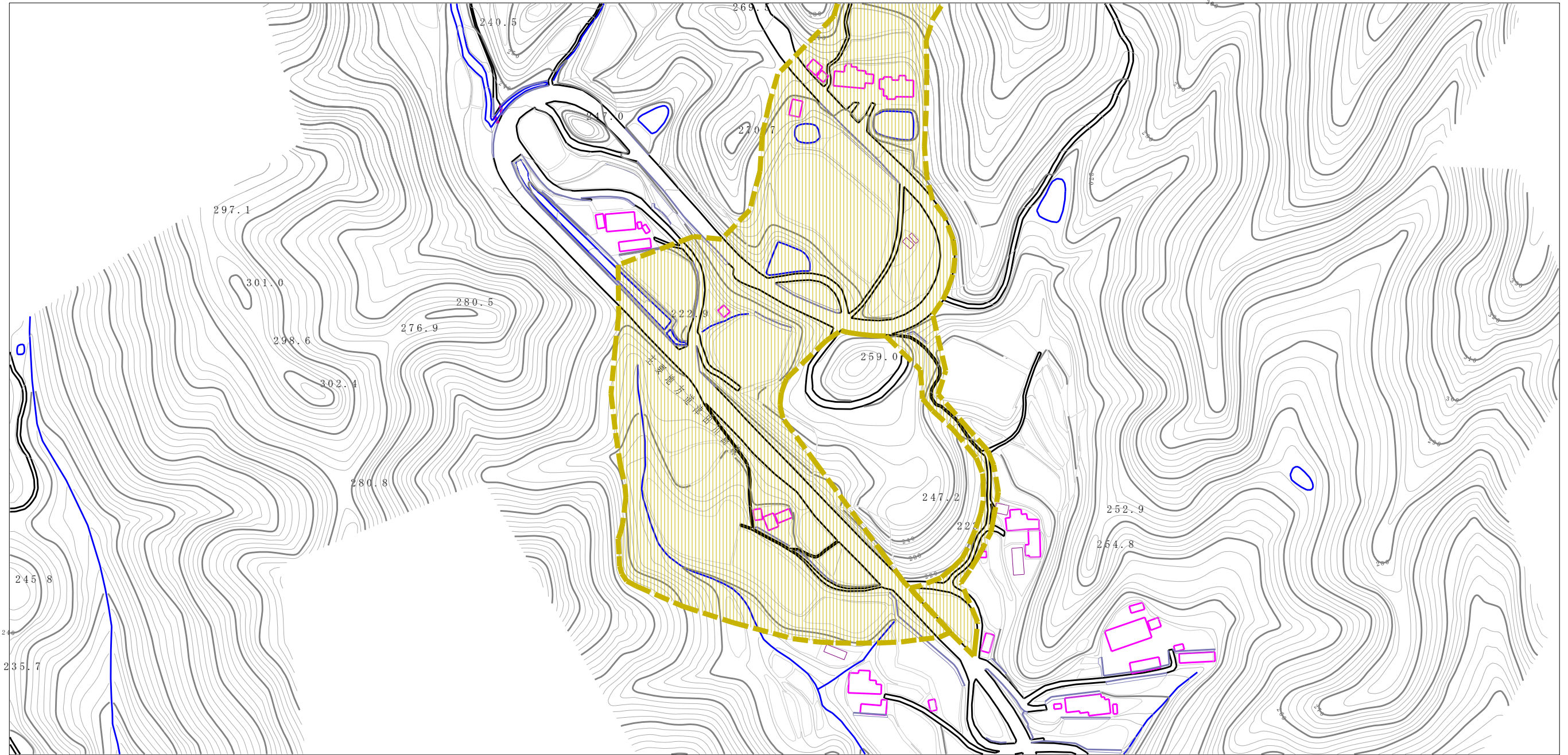
| | | | | | | | |
|---|------------------------|---|--------------------|----------|------------|-----------|---------|
| 様式-2(土) 土砂災害警戒区域・土砂災害特別警戒区域図(全体図) | 土砂災害防止施工令第二条の基準に該当する区域 | | N 縮尺 1:5,000 | 自然現象の種類 | 土石流 | 溪流番号 | 7-10-II |
| | 土砂災害防止施工令第三条の基準に該当する区域 | 土石流の高さが1mを超える場合、土石等の移動による力が90kN/m ² を超える区域 土石流の高さが1mを超える場合、土石等の移動による力が90kN/m ² を超えない区域 その他の区域 | | | 告示番号 | 香川県告示第79号 | 溪流名 |
| | | | | 告示年月日 | 平成20年2月22日 | 所在地 | 東かがわ市五名 |

土砂災害警戒区域等の指定の公示に係る図書（その2）



| | | | | | | | |
|---------------------------------------|-------------------------|--|--------------------|---------|------------|------|---------|
| 様式-2(土) 土砂災害警戒区域・土砂災害特別警戒区域 区域図 | 土砂災害防止法施行令第2条の基準に該当する区域 | | N 縮尺 1:2,500 | 自然現象の種類 | 土石流 | 溪流番号 | 7-10-II |
| | 土砂災害防止法施行令第3条の基準に該当する区域 | | | 告示番号 | 香川県告示第79号 | 溪流名 | 上日下川 |
| | 土砂災害防止法施行令第3条の基準に該当する区域 | | | 告示年月日 | 平成20年2月22日 | 所在地 | 東かがわ市五名 |
| | その他の区域 | | | | | | |

土砂災害警戒区域等の指定の公示に係る図書（その2）



| | | | | | | | |
|---------------------------------------|-------------------------|--|--------------------|---------|------------|------|---------|
| 様式-2(土) 土砂災害警戒区域・土砂災害特別警戒区域 区域図 | 土砂災害防止法施行令第二条の基準に該当する区域 | | N 縮尺 1:2,500 | 自然現象の種類 | 土石流 | 溪流番号 | 7-10-II |
| | 土砂災害防止法施行令第三条の基準に該当する区域 | | | 告示番号 | 香川県告示第79号 | 溪流名 | 上日下川 |
| | 土砂災害防止法施行令第三条の基準に該当する区域 | | | 告示年月日 | 平成20年2月22日 | 所在地 | 東かがわ市五名 |
| | その他の区域 | | | | | | |