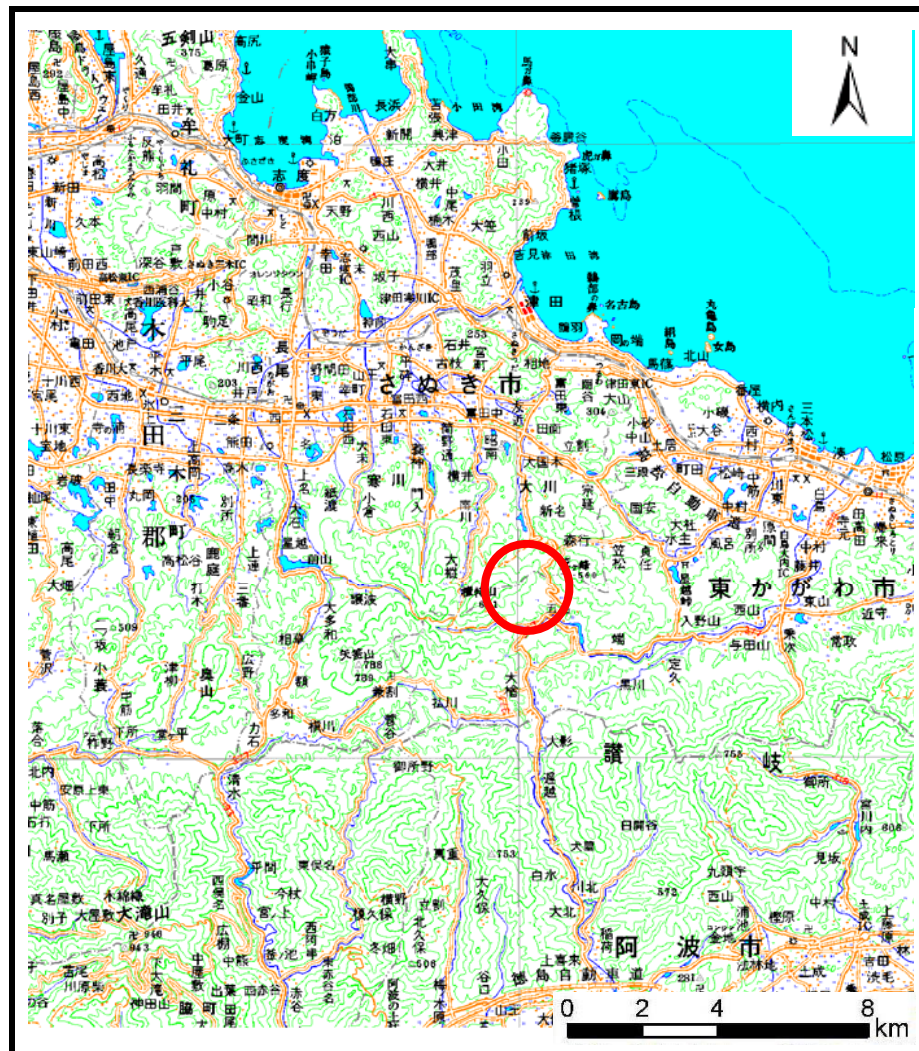
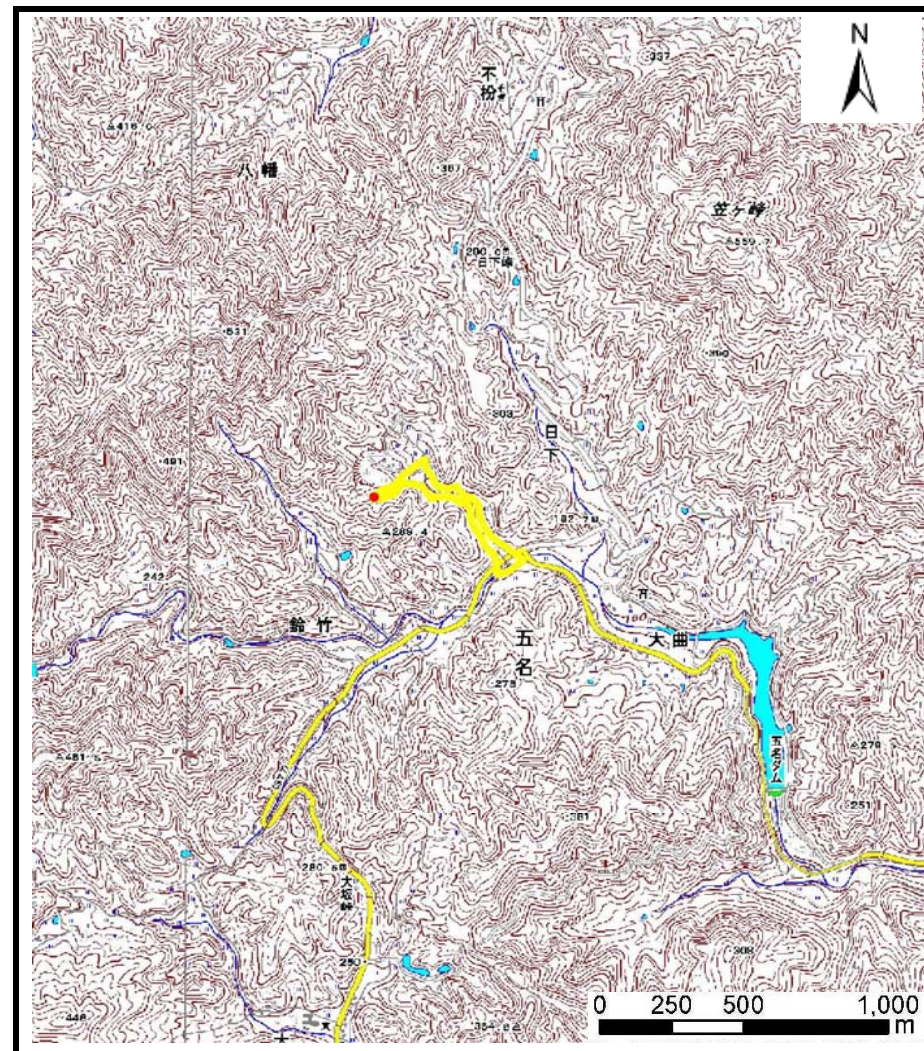


# 土砂災害警戒区域等の指定の公示に係る図書（その1）



(1/200,000)



(1/25,000)

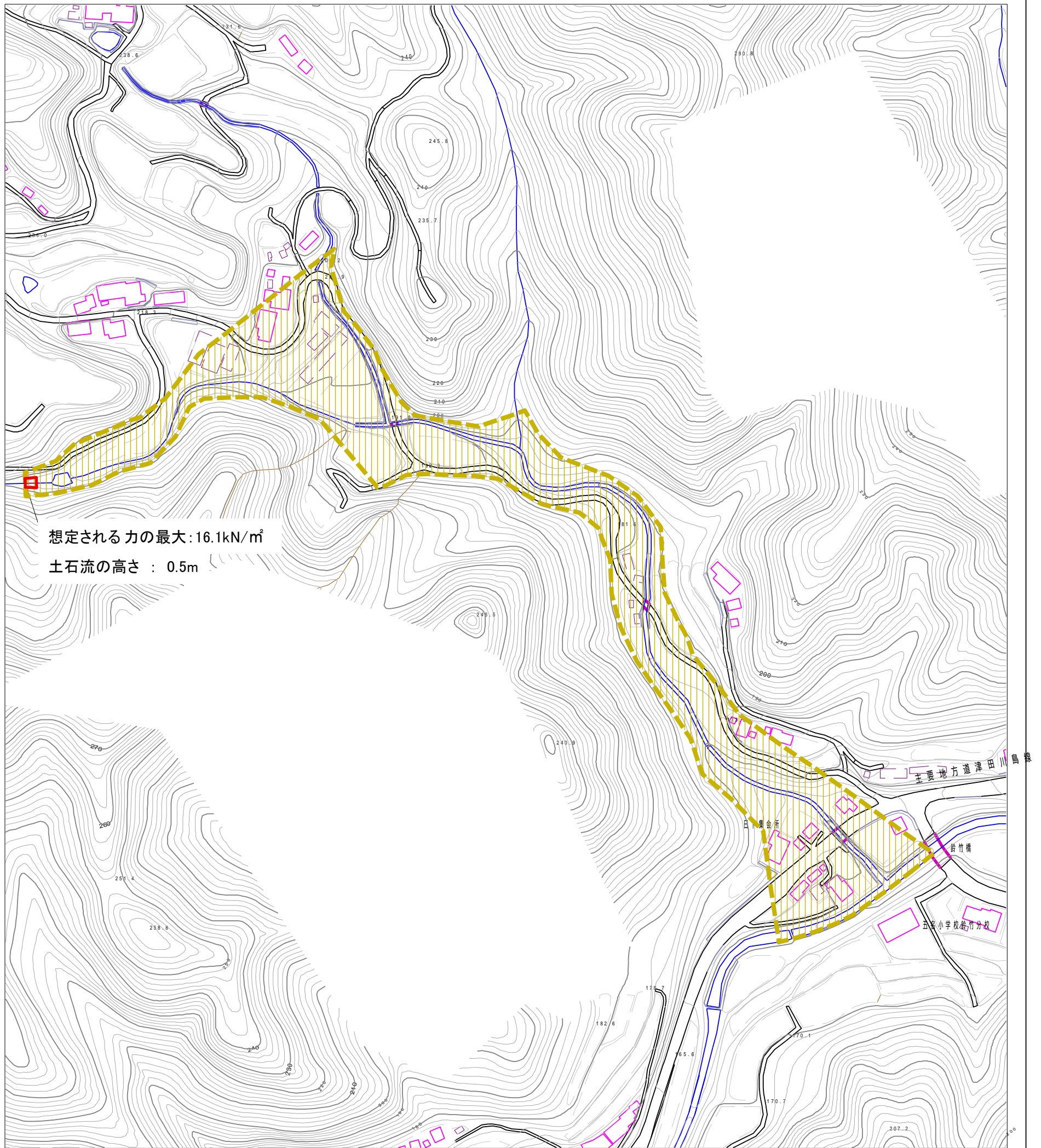
様式 - 1 (土)  
土砂災害警戒区域・土砂災害特別警戒区域 位置図

|         |            |
|---------|------------|
| 自然現象の種類 | 土石流        |
| 溪流番号    | 7-019- I   |
| 溪流名     | 村上下川       |
| 所在地     | 香川県東かがわ市五名 |


この地図は、国土地理院長の承認を得て、同院発行の20万分の1・2万5千分の1の地形図を複製したものである。（認証番号 平20業復 第406号）



土砂災害警戒区域等の指定の公示に係る図書（その2）



0 1 × 100m

|                                       |                         |   |                    |             |            |            |         |
|---------------------------------------|-------------------------|---|--------------------|-------------|------------|------------|---------|
| 様式-2(土)<br>土砂災害警戒区域・土砂災害特別警戒区域<br>区域図 | 土砂災害防止法施行令第二条の基準に該当する区域 |  | N<br>縮尺<br>1:2,500 | 自然現象の種類     | 土石流        | 溪流番号       | 7-019-I |
|                                       | 土砂災害防止法施行令第三条の基準に該当する区域 |  |                    | 告示番号        | 香川県告示第510号 | 溪流名        | 村上下川    |
|                                       | 土砂災害防止法施行令第三条の基準に該当する区域 |  | 告示年月日              | 平成20年11月21日 | 所在地        | 香川県東かがわ市五名 |         |
|                                       | その他の区域                  |  |                    |             |            |            |         |