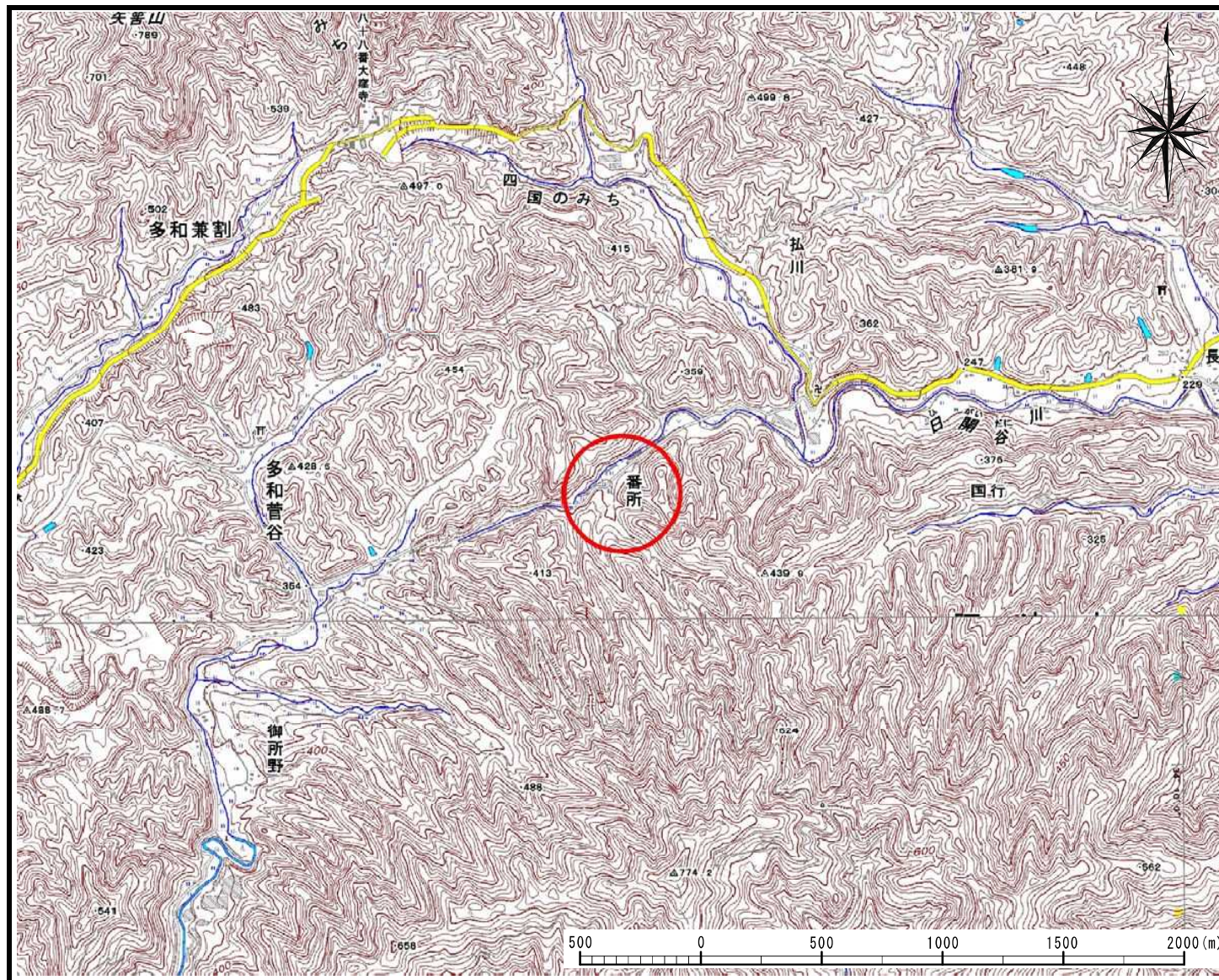


土砂災害警戒区域等の指定の公示に係る図書(その1)



(1/25,000)

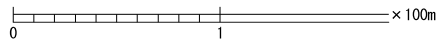
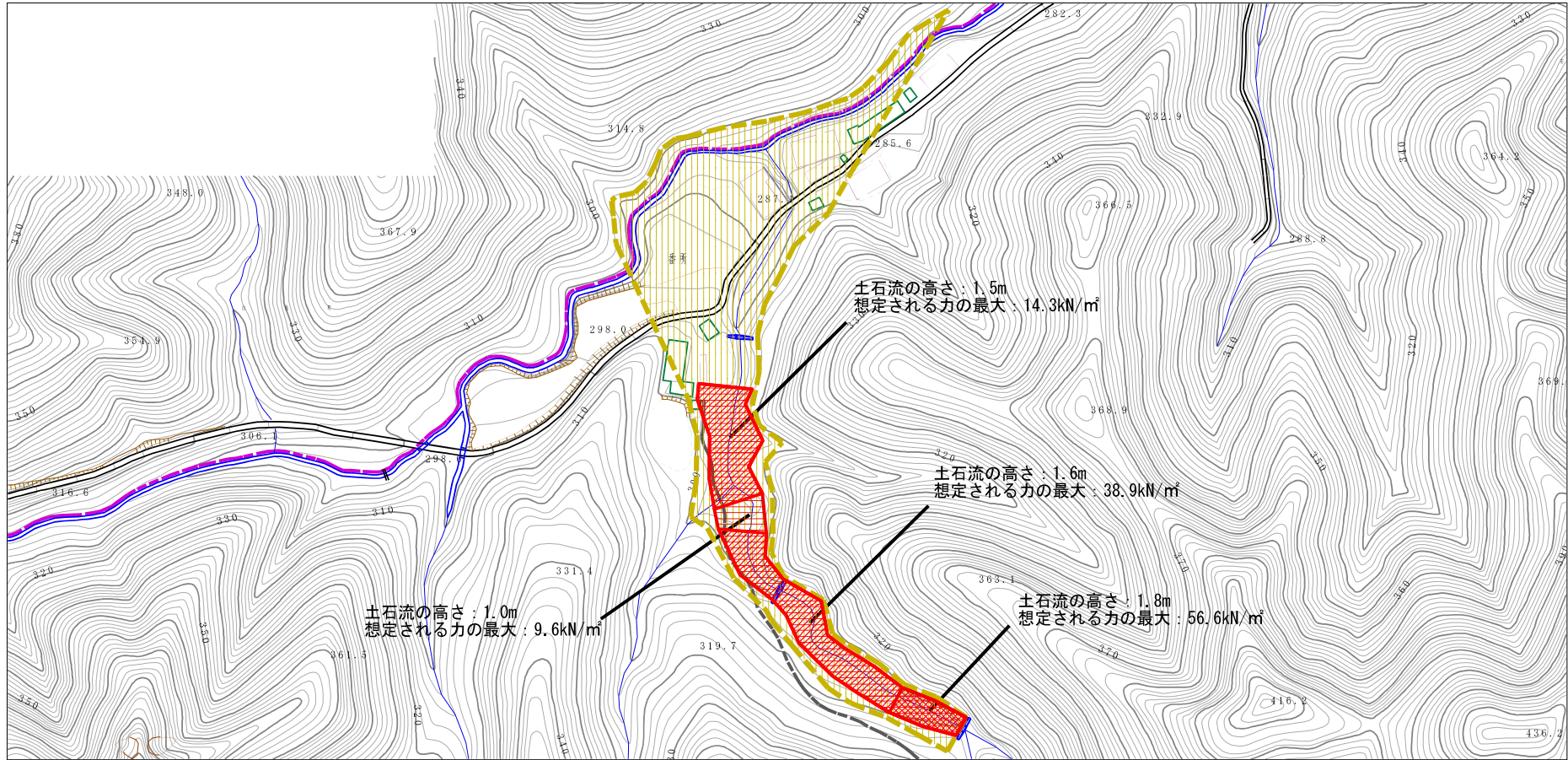
様式-1(土)

土砂災害警戒区域・土砂災害特別警戒区域
位置図

自然現象の種類	土石流	箇所番号	421-II-006
告示番号	香川県告示第42号	箇所名	前の谷川
告示年月日	令和5年2月28日	所在地	東かがわ市五名

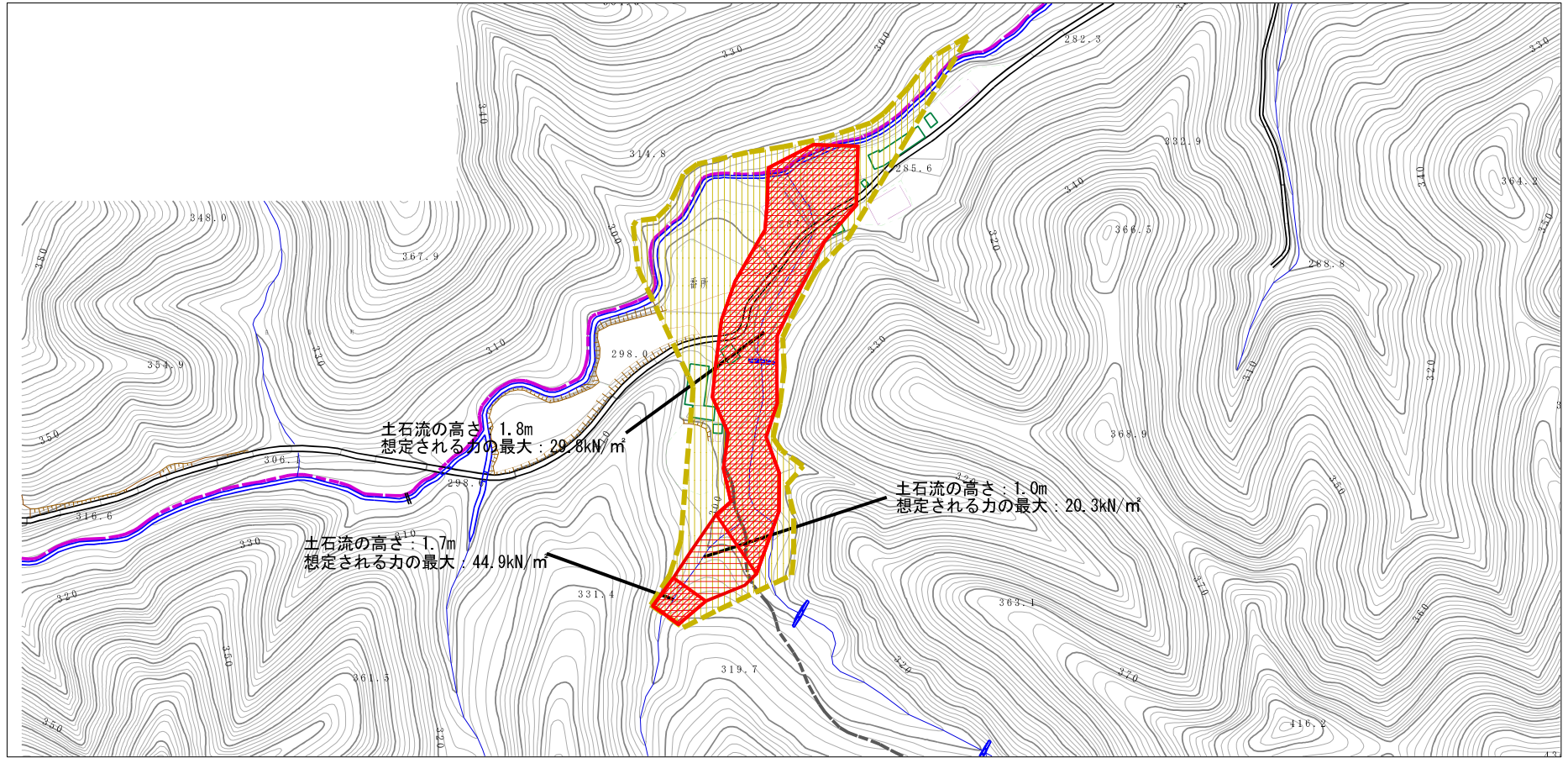
この地図は、国土地理院長の承認を得て、同院発行の数値地図50000(地図画像)及び数値地図25000(地図画像)を複製したものである。(承認番号 平26情復、第488号)

土砂災害警戒区域等の指定の公示に係る図書（その2-1）



様式-2 (土) 土砂災害警戒区域・土砂災害特別警戒区域 区域図	土砂災害防止法施行令第二条の基準に該当する区域		縮尺 1:2,500	自然現象 の種類	土石流	溪流番号	421-II-006
	土砂災害防止 法施行令第三 条の基準に該 当する区域			告示番号	香川県告示第42号	溪流名	前の谷川
それ以外の区域		告示年月日	令和5年2月28日	所在地	東かがわ市五名		

土砂災害警戒区域等の指定の公示に係る図書（その2-2）



0 1 × 100m

様式-2（土） 土砂災害警戒区域・土砂災害特別警戒区域 区域図	土砂災害防止法施行令第2条の基準に該当する区域		縮尺 1:2,500	自然現象 の種類	土石流	溪流番号 421-II-006
	土砂災害防止 法施行令第3 条の基準に該 当する区域			告示番号 香川県告示第42号	溪流名 前の谷川	
	それ以外の区域			告示年月日 令和5年2月28日	所在地 東かがわ市五名	