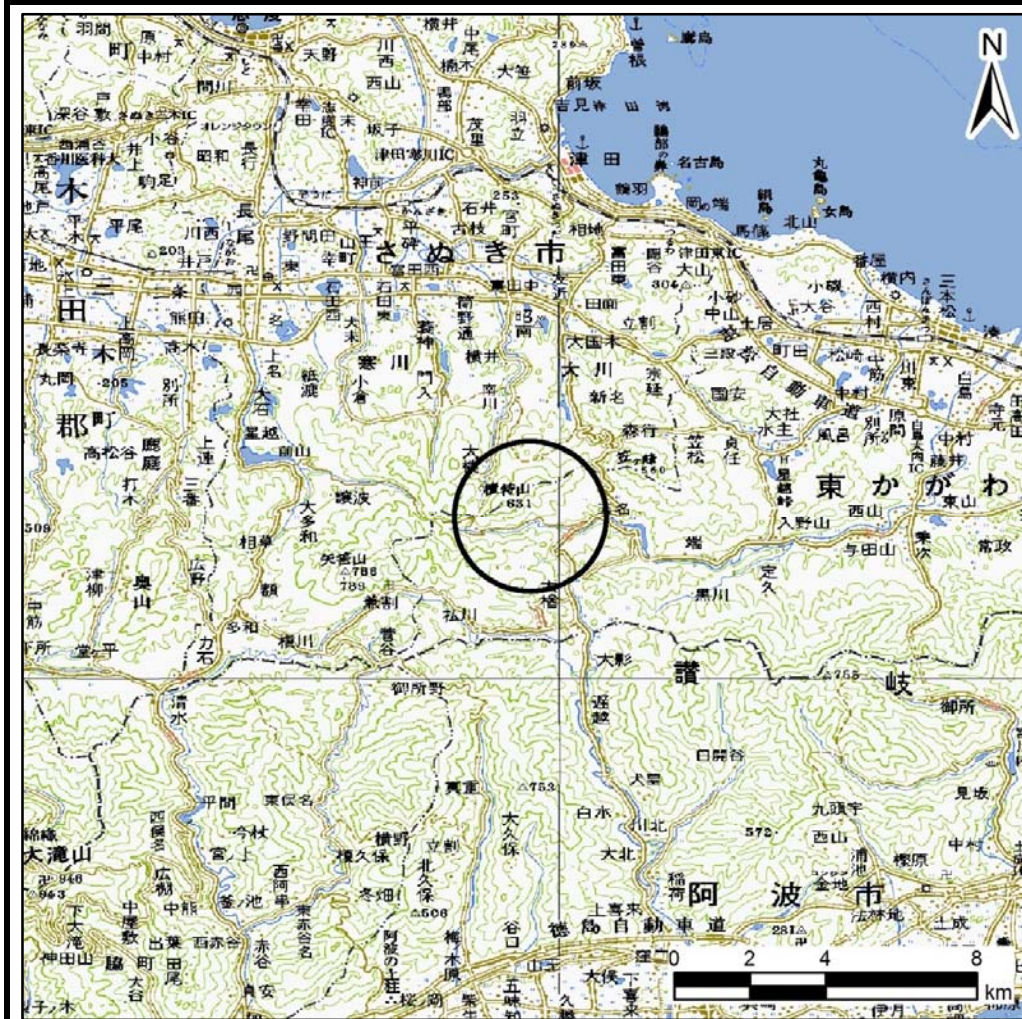
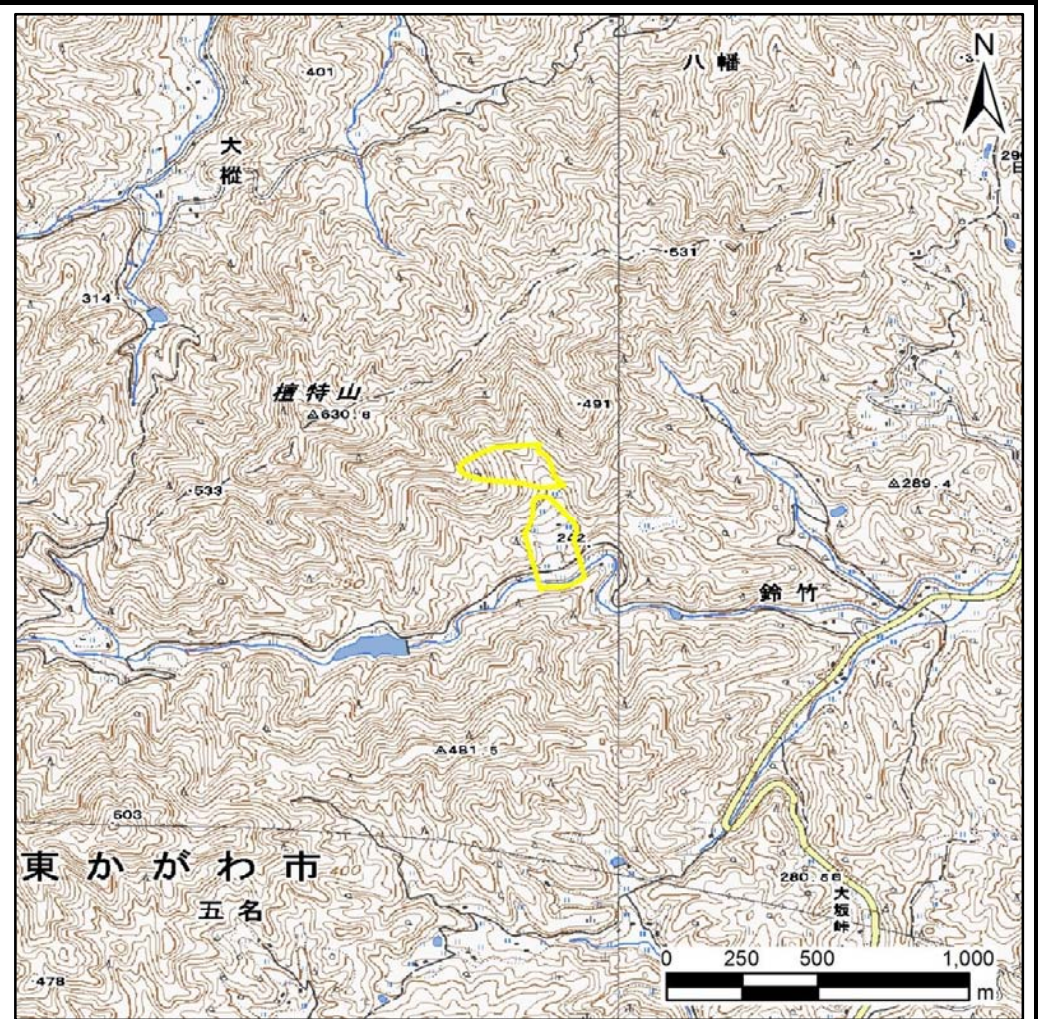


# 土砂災害警戒区域等の指定の公示に係る図書（その1）



(1/200,000)



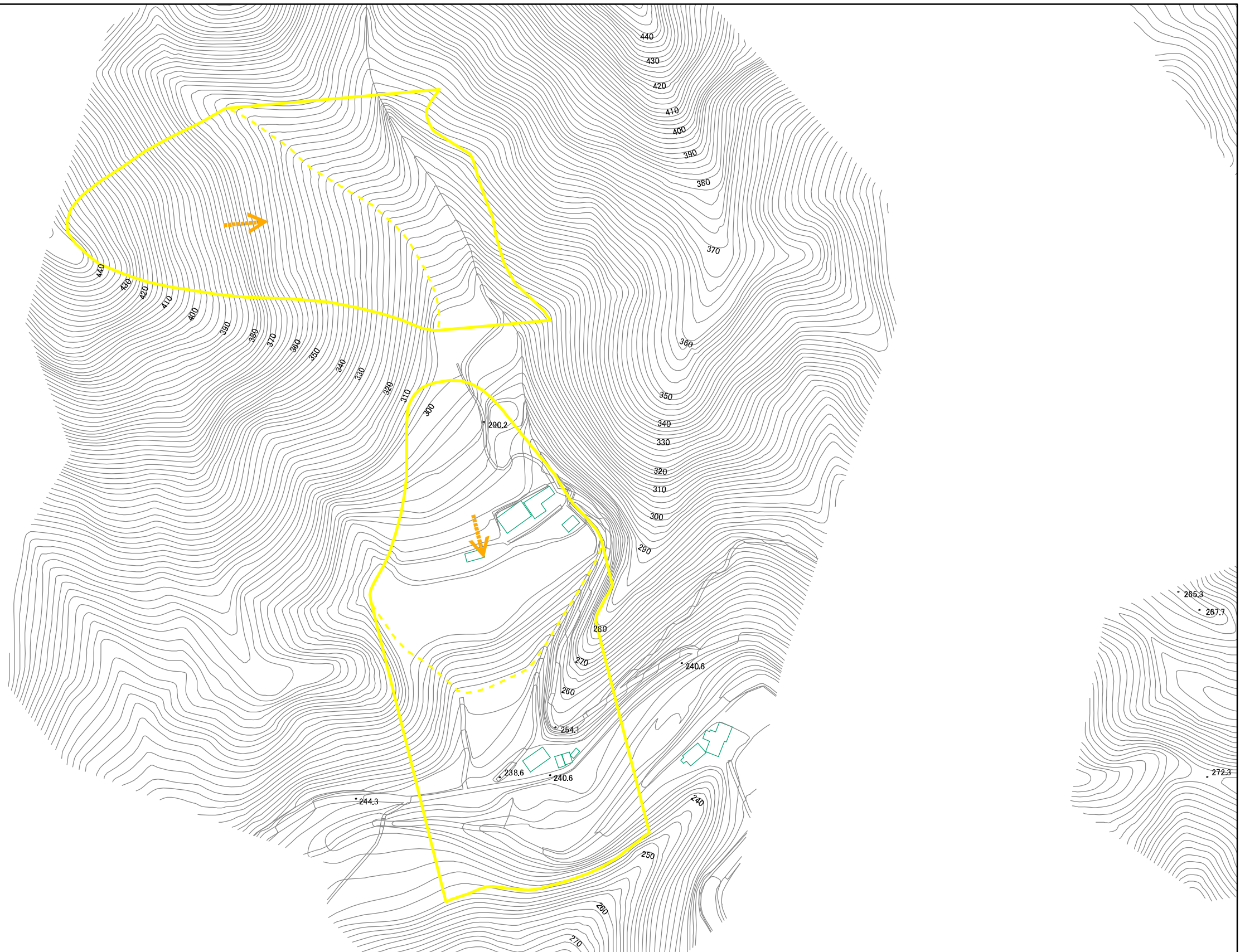
(1/25,000)

様式－1(地)  
土砂災害警戒区域・土砂災害特別警戒区域 位置図

自然現象の種類	地滑り
箇所番号	2
箇所名	鈴竹
地滑り区域名	-
所在地	香川県東かがわ市五名

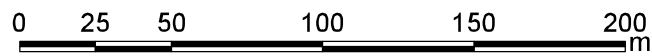


# 土砂災害警戒区域等の指定の公示に係る図書(その2)



- 凡例
- 特定境界線
  - 地滑り方向 (確定できる)
  - - - → 地滑り方向 (確定できない)

想定される力の最大	—	kN/m <sup>2</sup>
土石等の高さ	—	m



<b>様式-2(地)</b> 土砂災害警戒区域・土砂災害特別警戒区域 区域図	土砂災害防止法施行令第二条の基準に該当する区域(土砂災害警戒区域)	<span style="color: yellow;">□</span>	N 縮尺 1:2,500	自然現象の種類	地滑り	箇所番号	2	箇所名	鈴竹	
	土砂災害防止法施行令第三条の基準に該当する区域(土砂災害特別警戒区域)	<span style="color: red;">□</span>		告示番号	香川県告示第199号	地滑り区域名				
				告示年月日	平成27年6月26日	所在地	香川県東かがわ市五名			