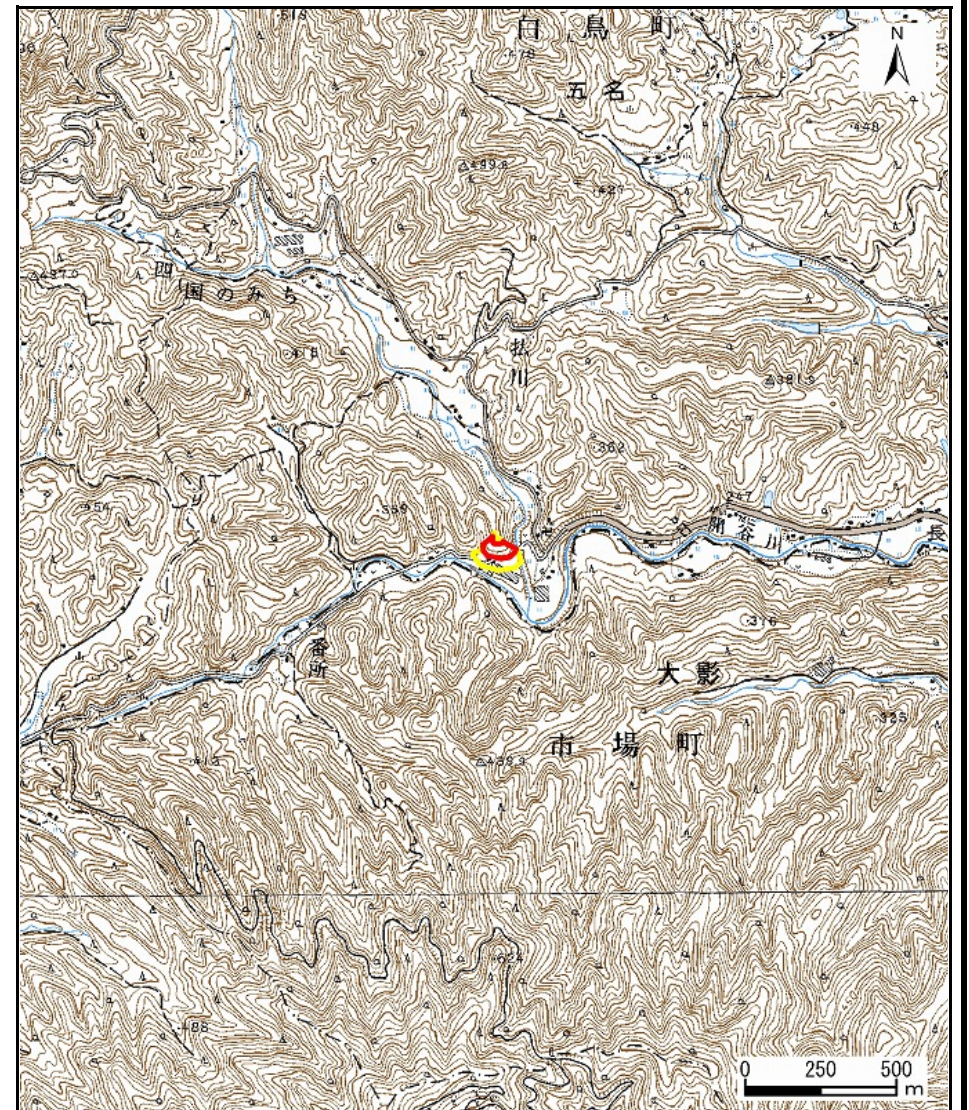
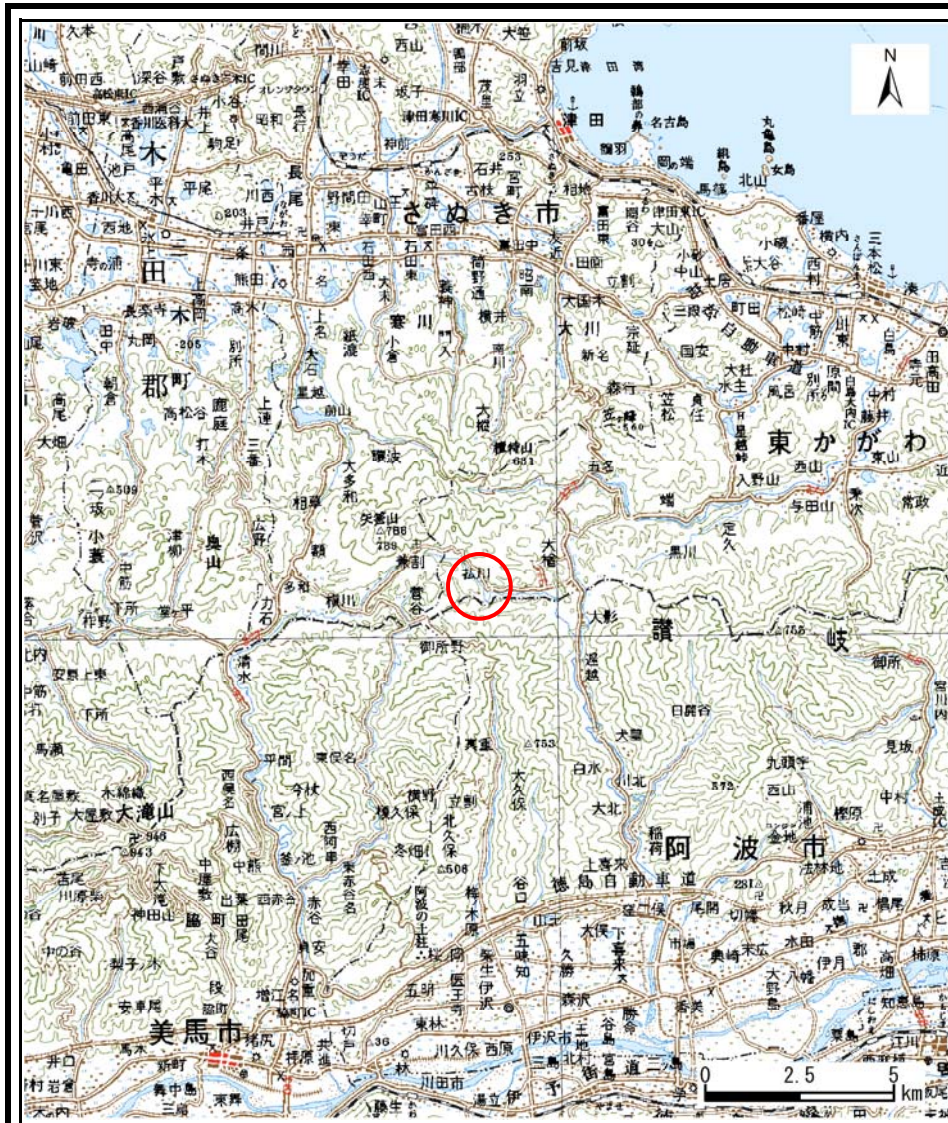


# 土砂災害警戒区域等の指定の公示に係る図書(その1)



様式-1(急)  
土砂災害警戒区域 位置図

自然現象の種類

急傾斜地の崩壊

箇所番号

Ⅱ-1017

箇所名

払川(4)\_3

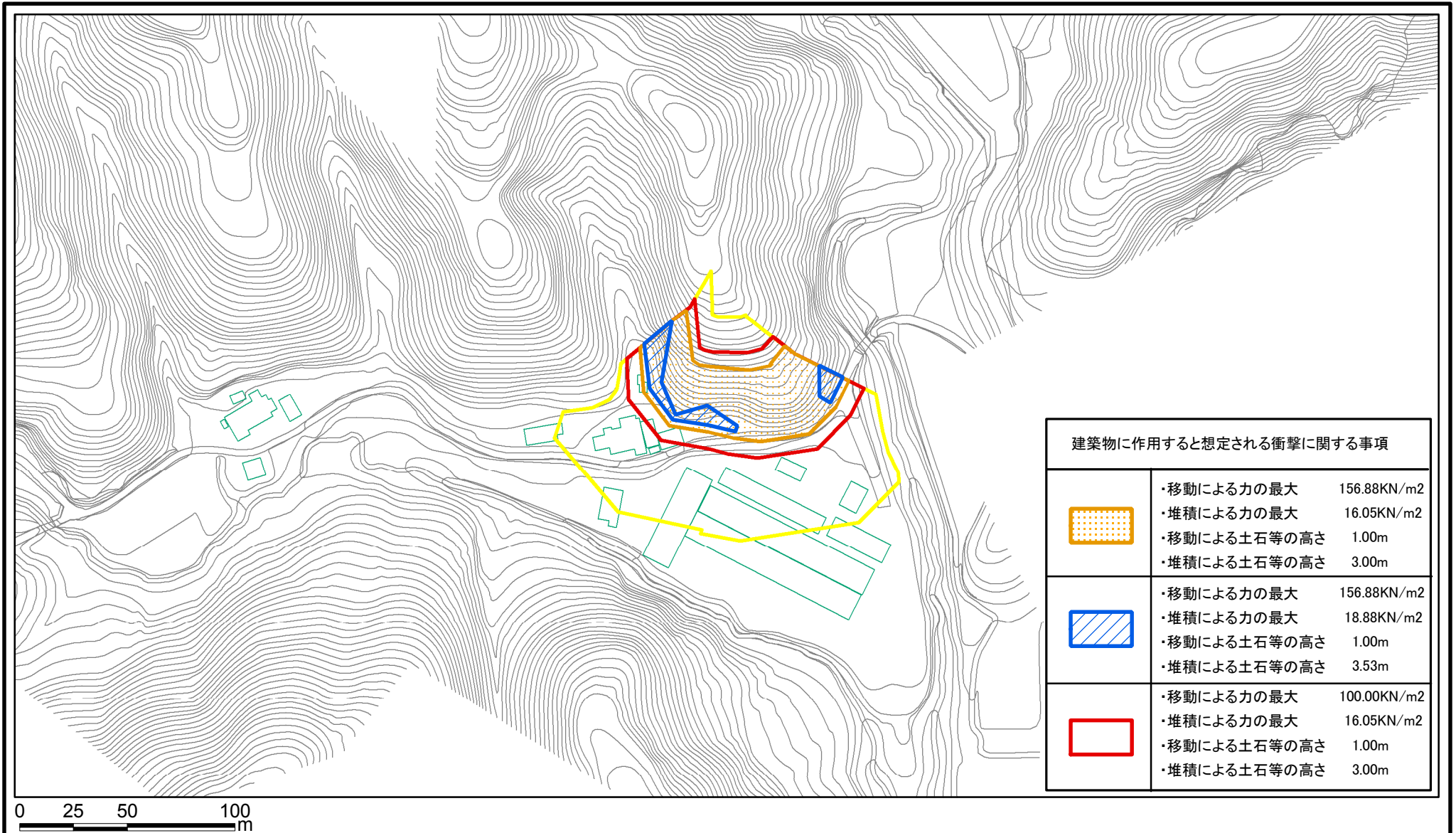
所在地




東かがわ市五名

この地図は、国土地理院長の承認を得て、同院発行の数値地図20000(地図画像)及び数値地図25000(地図画像)を複製したものである。(承認番号 平20業複、第406号)






# 土砂災害警戒区域等の指定の公示に係る図書(その2)



建築物に作用すると想定される衝撃に関する事項	
	<ul style="list-style-type: none"> <li>・移動による力の最大 156.88KN/m<sup>2</sup></li> <li>・堆積による力の最大 16.05KN/m<sup>2</sup></li> <li>・移動による土石等の高さ 1.00m</li> <li>・堆積による土石等の高さ 3.00m</li> </ul>
	<ul style="list-style-type: none"> <li>・移動による力の最大 156.88KN/m<sup>2</sup></li> <li>・堆積による力の最大 18.88KN/m<sup>2</sup></li> <li>・移動による土石等の高さ 1.00m</li> <li>・堆積による土石等の高さ 3.53m</li> </ul>
	<ul style="list-style-type: none"> <li>・移動による力の最大 100.00KN/m<sup>2</sup></li> <li>・堆積による力の最大 16.05KN/m<sup>2</sup></li> <li>・移動による土石等の高さ 1.00m</li> <li>・堆積による土石等の高さ 3.00m</li> </ul>

様式-2(急)

土砂災害警戒区域・土砂災害特別警戒区域  
区域図

土砂災害防止法施行令第二条の基準に該当する区域	
土砂災害防止法施行令第三条の基準に該当する区域	
それ以外の区域	

縮尺  
1:2,500

自然現象の種類	急傾斜地の崩壊	箇所番号	II-1017
告示番号	香川県告示第457号	箇所名	払川(4)_3
告示年月日	平成21年9月29日	所在地	東かがわ市五名