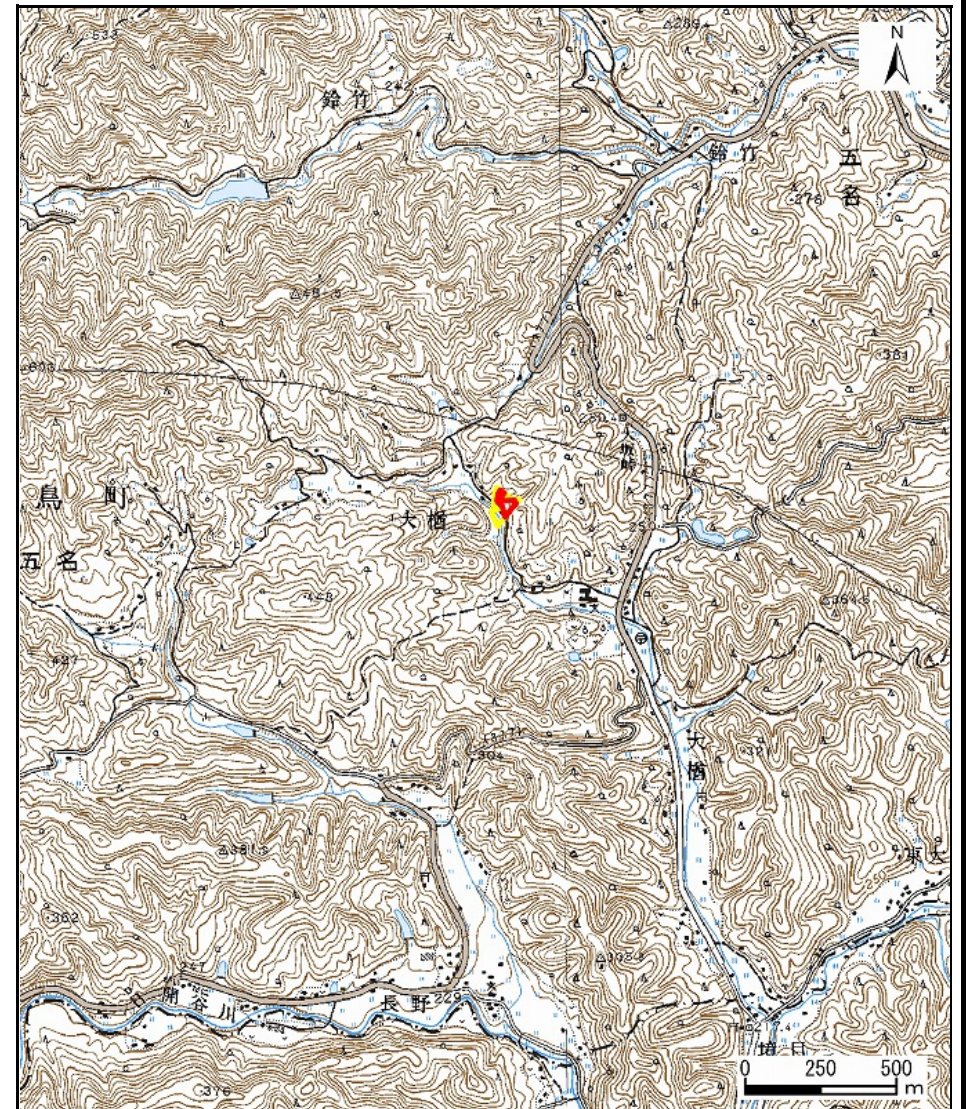
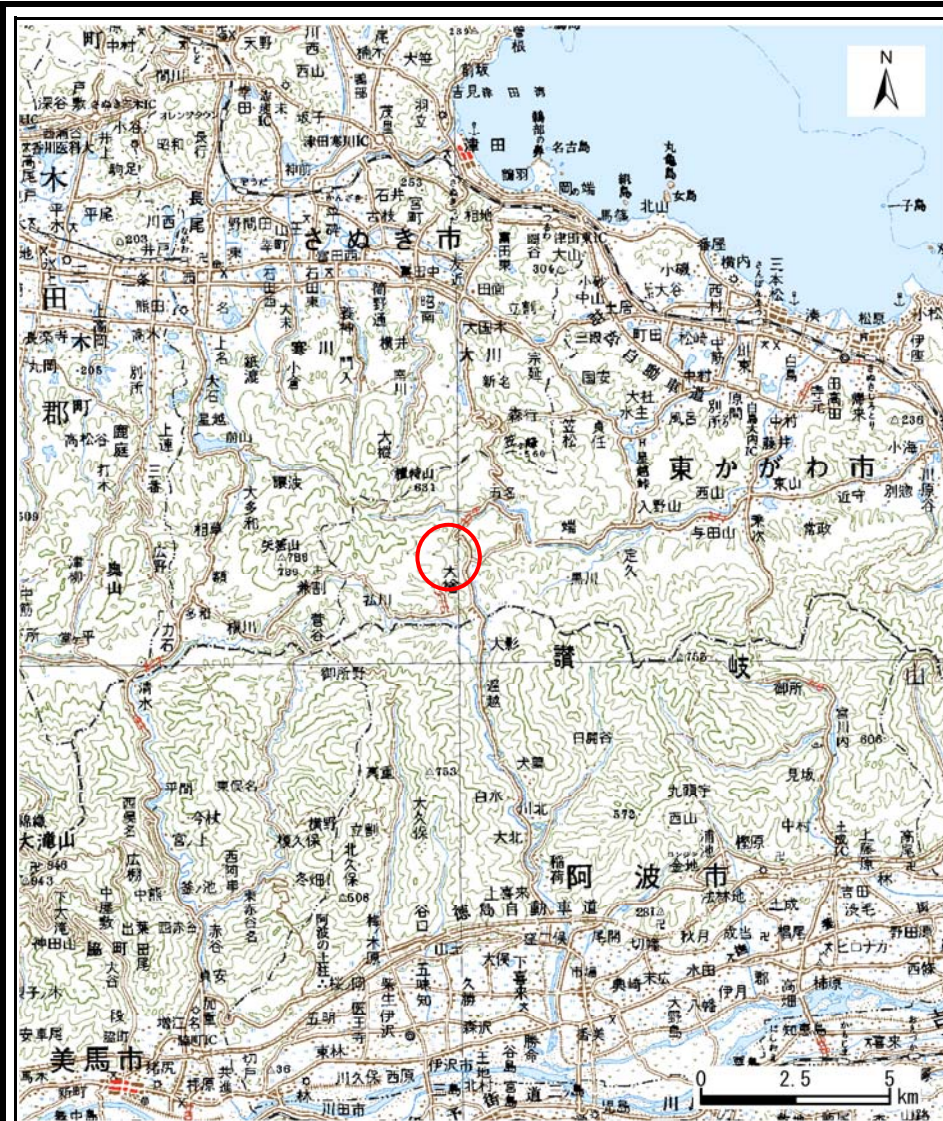


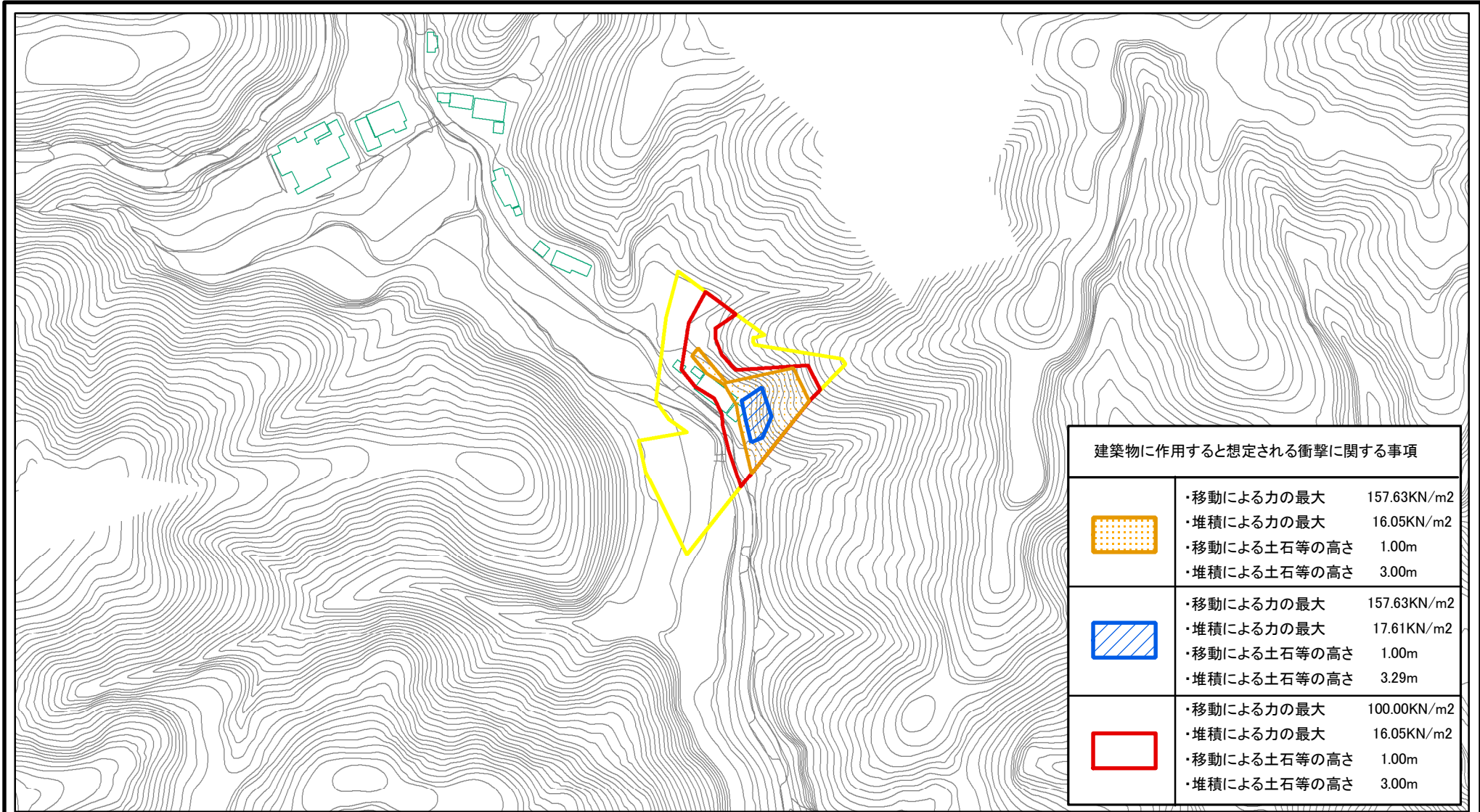
土砂災害警戒区域等の指定の公示に係る図書(その1)






様式-1(急) 土砂災害警戒区域 位置図	自然現象の種類	急傾斜地の崩壊
	箇所番号	II-1007
	箇所名	大柵(6)_2
	所在地	東かがわ市五名




この地図は、国土地理院長の承認を得て、同院発行の数値地図20000(地図画像)及び数値地図25000(地図画像)を複製したものである。(承認番号 平20業複、第406号)

土砂災害警戒区域等の指定の公示に係る図書(その2)



建築物に作用すると想定される衝撃に関する事項		
	<ul style="list-style-type: none"> ・移動による力の最大 157.63KN/m² ・堆積による力の最大 16.05KN/m² ・移動による土石等の高さ 1.00m ・堆積による土石等の高さ 3.00m 	
	<ul style="list-style-type: none"> ・移動による力の最大 157.63KN/m² ・堆積による力の最大 17.61KN/m² ・移動による土石等の高さ 1.00m ・堆積による土石等の高さ 3.29m 	
	<ul style="list-style-type: none"> ・移動による力の最大 100.00KN/m² ・堆積による力の最大 16.05KN/m² ・移動による土石等の高さ 1.00m ・堆積による土石等の高さ 3.00m 	

0 25 50 100
m

様式-2(急) 土砂災害警戒区域・土砂災害特別警戒区域 区域図	土砂災害防止法施行令第二条の基準に該当する区域		N 縮尺 1:2,500	自然現象の種類	急傾斜地の崩壊	箇所番号	II-1007
	土砂災害防止法施行令第三条の基準に該当する区域			告示番号	香川県告示第457号	箇所名	大櫛(6)_2
	土砂等の(移動)高さが1m以下の場合、土砂等の移動による力が100kN/m ² を超える区域		告示年月日	平成21年9月29日	所在地	東かがわ市五名	
	土砂等の堆積の高さが3mを超える区域	