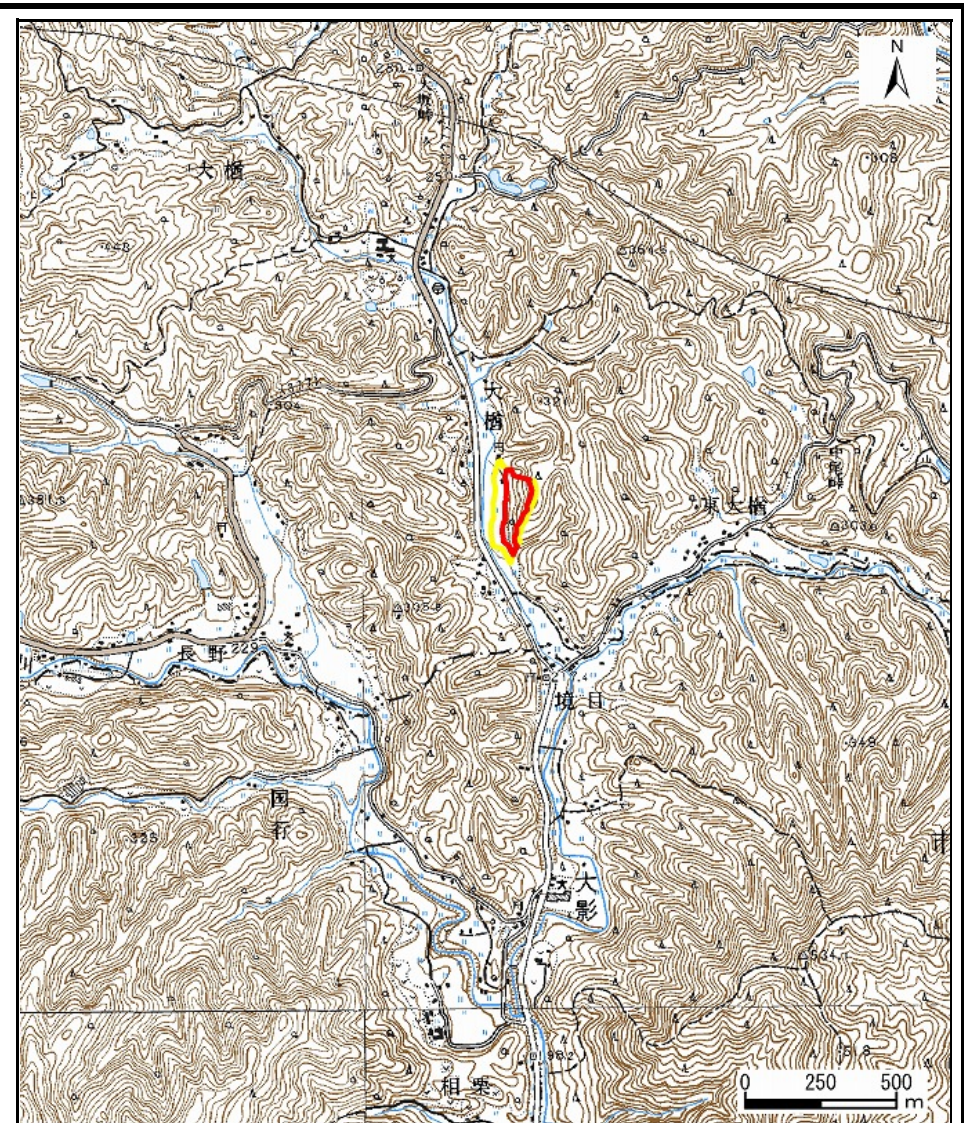
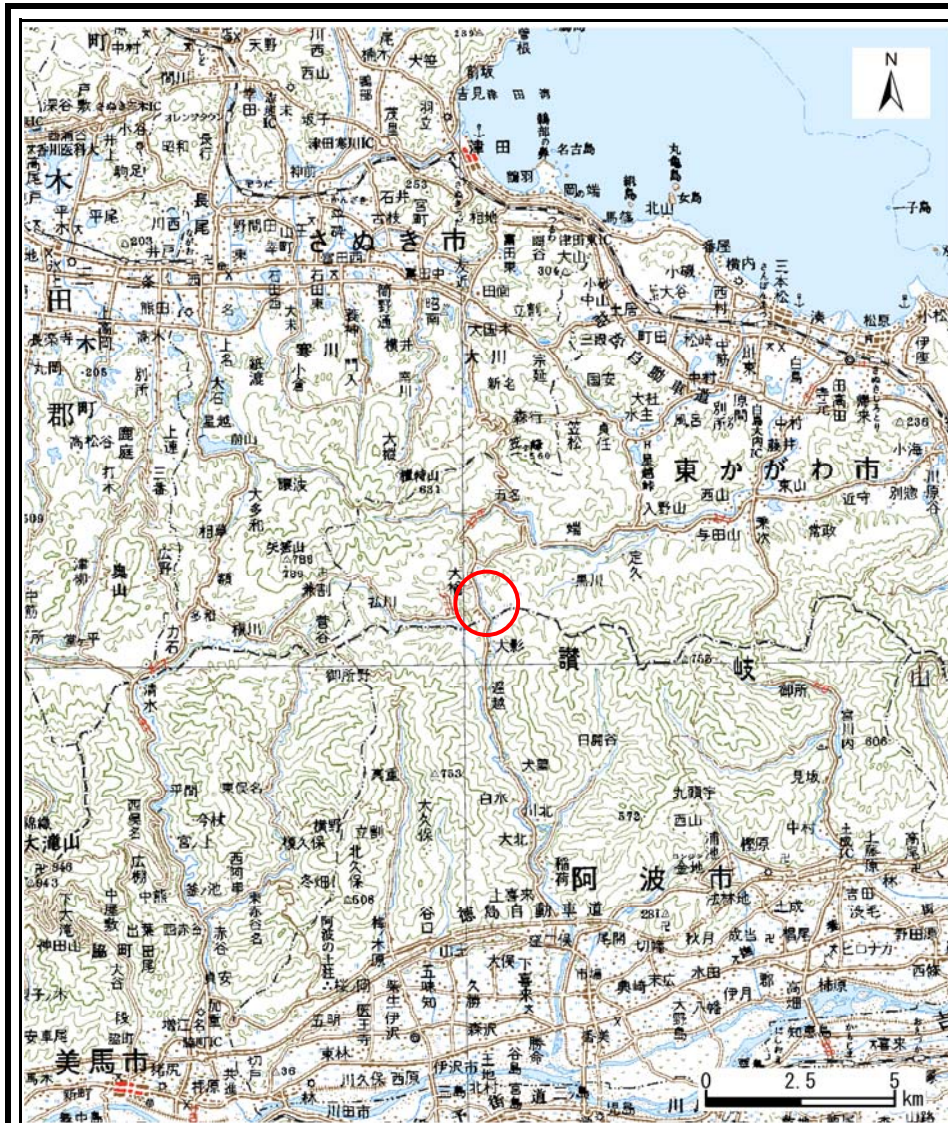


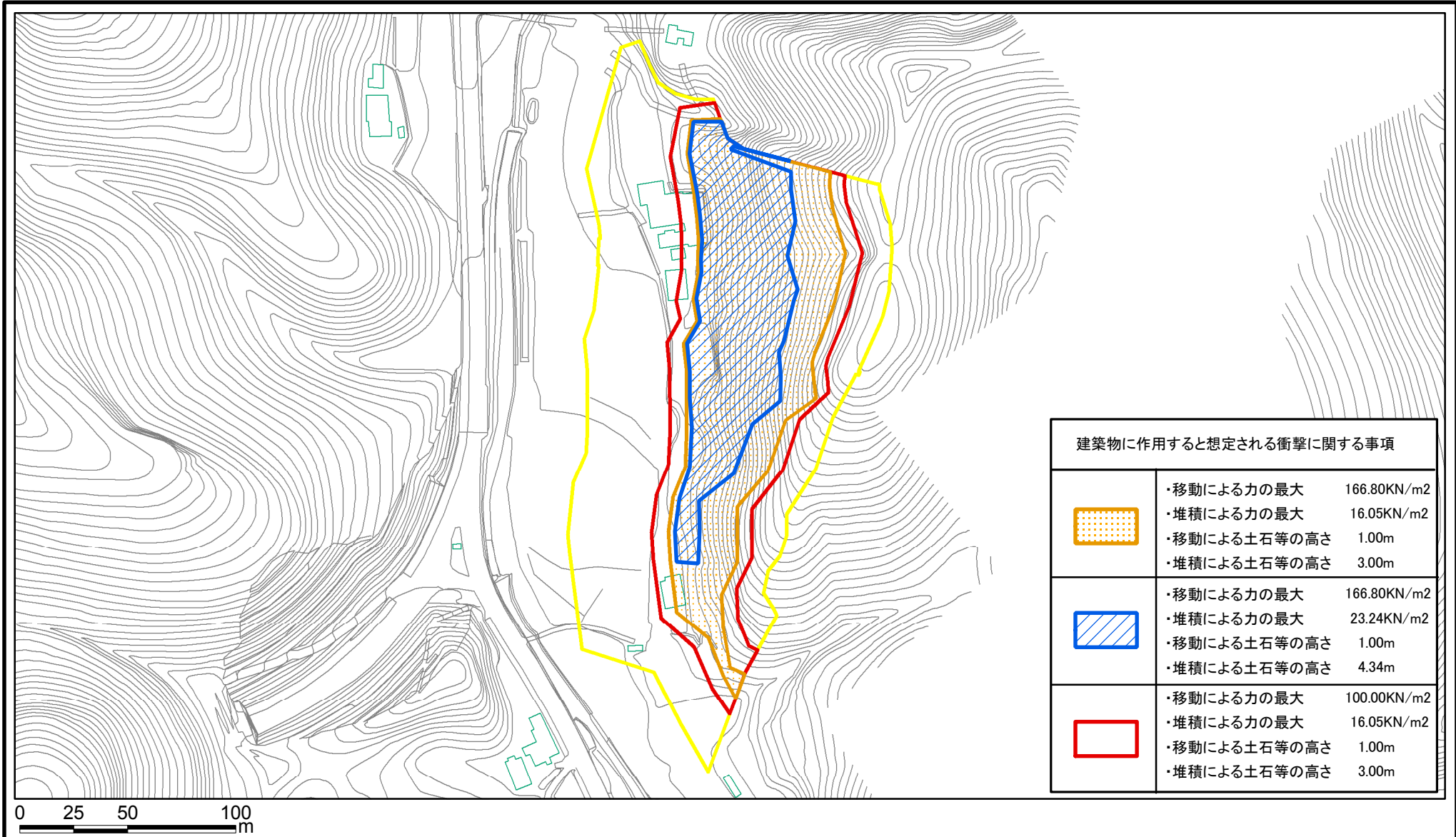
土砂災害警戒区域等の指定の公示に係る図書(その1)



| | | |
|-------------------------|---------|---------|
| 様式-1(急) 土砂災害警戒区域 位置図 | 自然現象の種類 | 急傾斜地の崩壊 |
| | 箇所番号 | II-1003 |
| | 箇所名 | 大櫓(2)_2 |
| | 所在地 | 東かがわ市五名 |

この地図は、国土地理院長の承認を得て、同院発行の数値地図20000(地図画像)及び数値地図25000(地図画像)を複製したものである。(承認番号 平20業複、第406号)

土砂災害警戒区域等の指定の公示に係る図書(その2)



| 建築物に作用すると想定される衝撃に関する事項 | |
|------------------------|---|
| | <ul style="list-style-type: none"> ・移動による力の最大 166.80KN/m² ・堆積による力の最大 16.05KN/m² ・移動による土石等の高さ 1.00m ・堆積による土石等の高さ 3.00m |
| | <ul style="list-style-type: none"> ・移動による力の最大 166.80KN/m² ・堆積による力の最大 23.24KN/m² ・移動による土石等の高さ 1.00m ・堆積による土石等の高さ 4.34m |
| | <ul style="list-style-type: none"> ・移動による力の最大 100.00KN/m² ・堆積による力の最大 16.05KN/m² ・移動による土石等の高さ 1.00m ・堆積による土石等の高さ 3.00m |

様式-2(急)
土砂災害警戒区域・土砂災害特別警戒区域
区域図

| | |
|-------------------------|--|
| 土砂災害防止法施行令第二条の基準に該当する区域 | |
| 土砂災害防止法施行令第三条の基準に該当する区域 | |
| それ以外の区域 | |

縮尺
1:2,500

| | | | |
|---------|------------|------|---------|
| 自然現象の種類 | 急傾斜地の崩壊 | 箇所番号 | II-1003 |
| 告示番号 | 香川県告示第457号 | 箇所名 | 大楯(2)_2 |
| 告示年月日 | 平成21年9月29日 | 所在地 | 東かがわ市五名 |