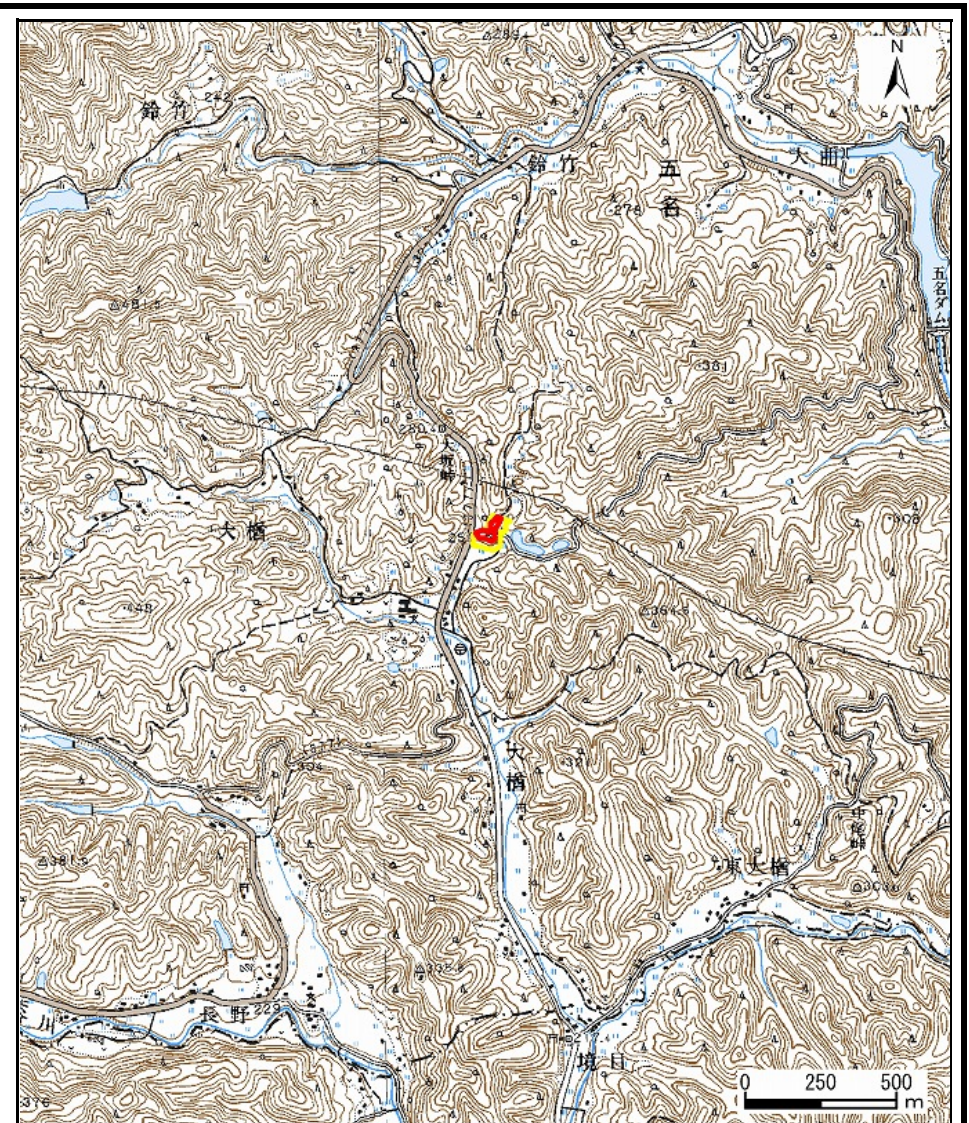
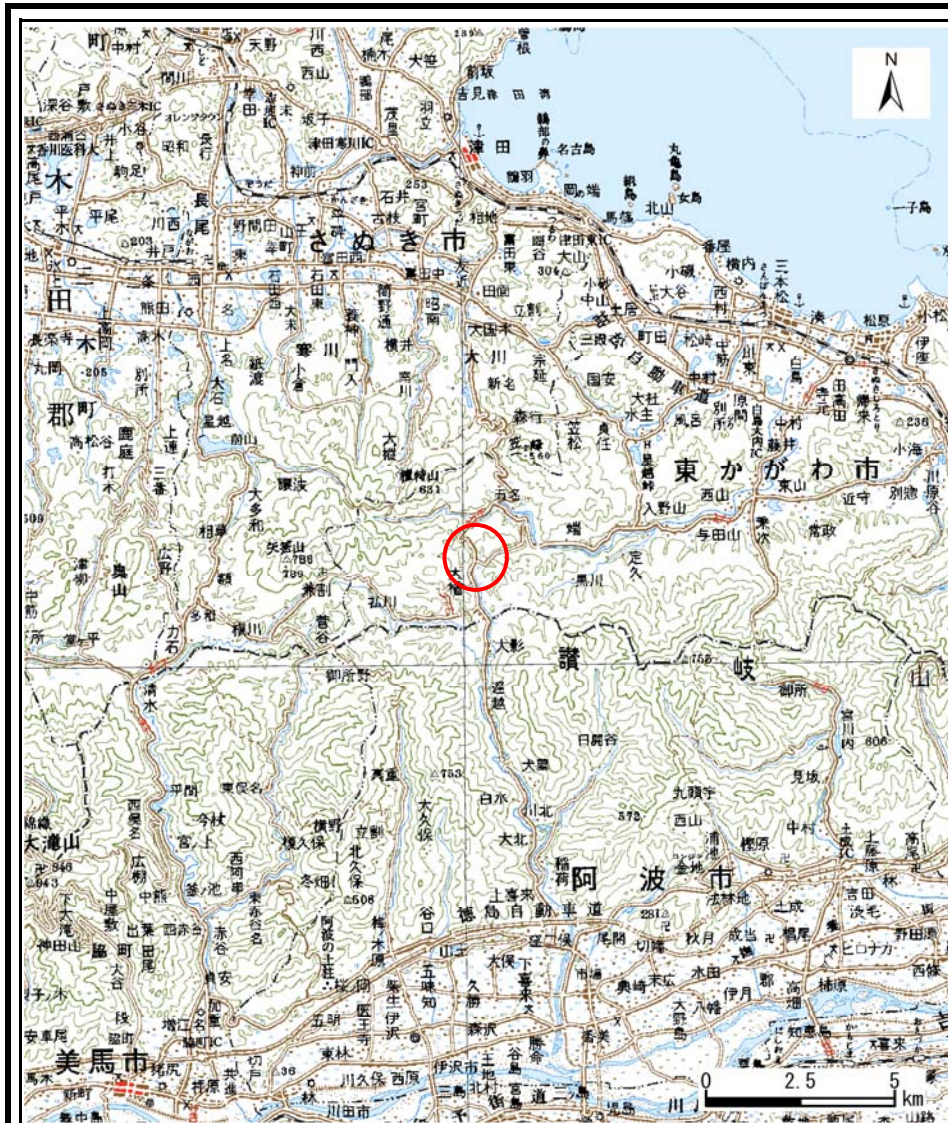


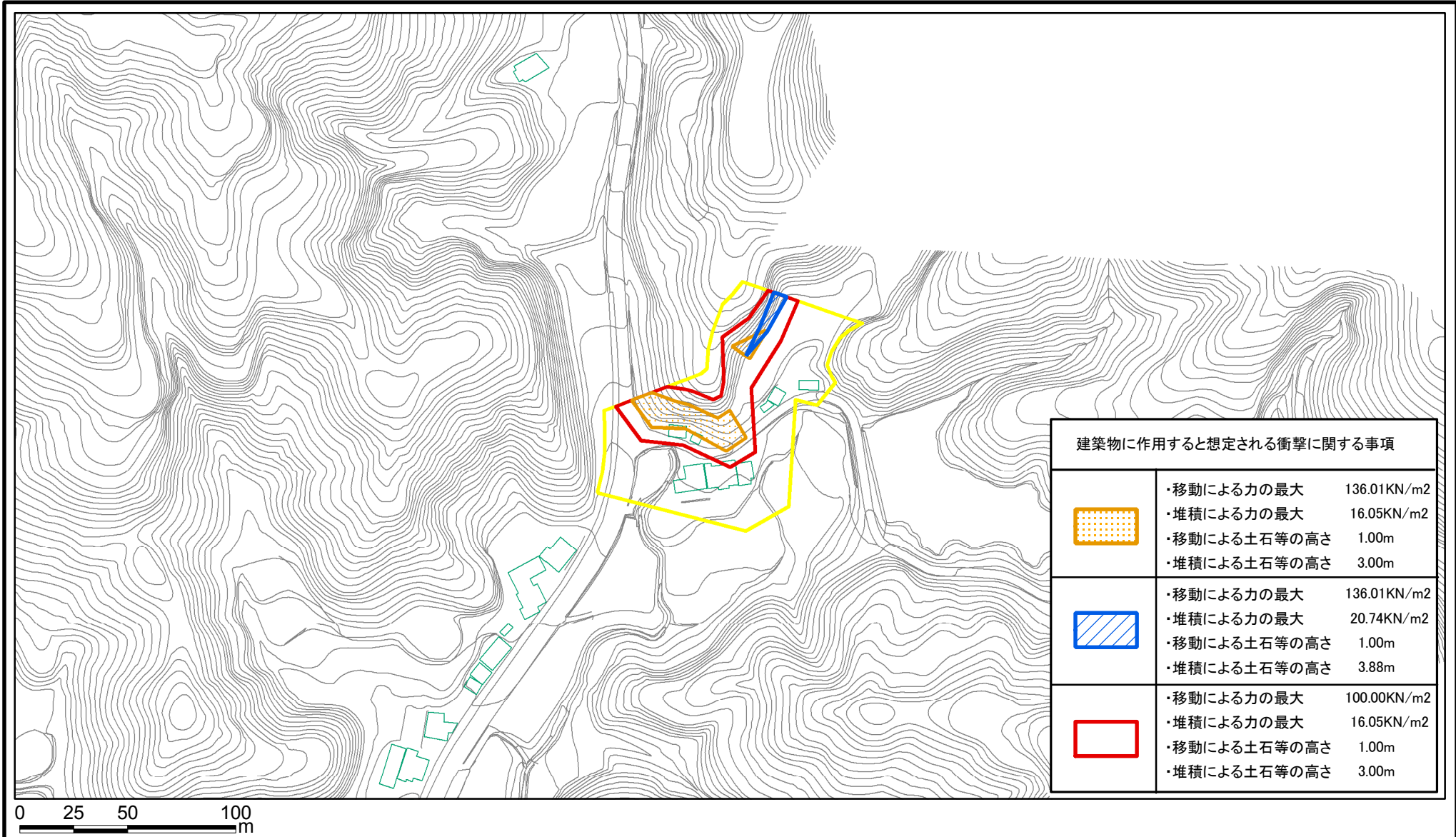
土砂災害警戒区域等の指定の公示に係る図書(その1)



様式-1(急) 土砂災害警戒区域 位置図	自然現象の種類	急傾斜地の崩壊
	箇所番号	I-0704
	箇所名	大橋(4)_3
	所在地	東かがわ市 五名

この地図は、国土地理院長の承認を得て、同院発行の数値地図20000(地図画像)及び数値地図25000(地図画像)を複製したものである。(承認番号 平20業複、第406号)

土砂災害警戒区域等の指定の公示に係る図書(その2)



建築物に作用すると想定される衝撃に関する事項		
	<ul style="list-style-type: none"> ・移動による力の最大 ・堆積による力の最大 ・移動による土石等の高さ ・堆積による土石等の高さ 	<ul style="list-style-type: none"> 136.01KN/m² 16.05KN/m² 1.00m 3.00m
	<ul style="list-style-type: none"> ・移動による力の最大 ・堆積による力の最大 ・移動による土石等の高さ ・堆積による土石等の高さ 	<ul style="list-style-type: none"> 136.01KN/m² 20.74KN/m² 1.00m 3.88m
	<ul style="list-style-type: none"> ・移動による力の最大 ・堆積による力の最大 ・移動による土石等の高さ ・堆積による土石等の高さ 	<ul style="list-style-type: none"> 100.00KN/m² 16.05KN/m² 1.00m 3.00m

様式-2(急)
土砂災害警戒区域・土砂災害特別警戒区域
区域図

土砂災害防止法施行令第二条の基準に該当する区域	
土砂災害防止法施行令第三条の基準に該当する区域	
それ以外の区域	

縮尺
1:2,500

自然現象の種類	急傾斜地の崩壊	箇所番号	I-0704
告示番号	香川県告示第457号	箇所名	大植(4)_3
告示年月日	平成21年9月29日	所在地	東かがわ市五名