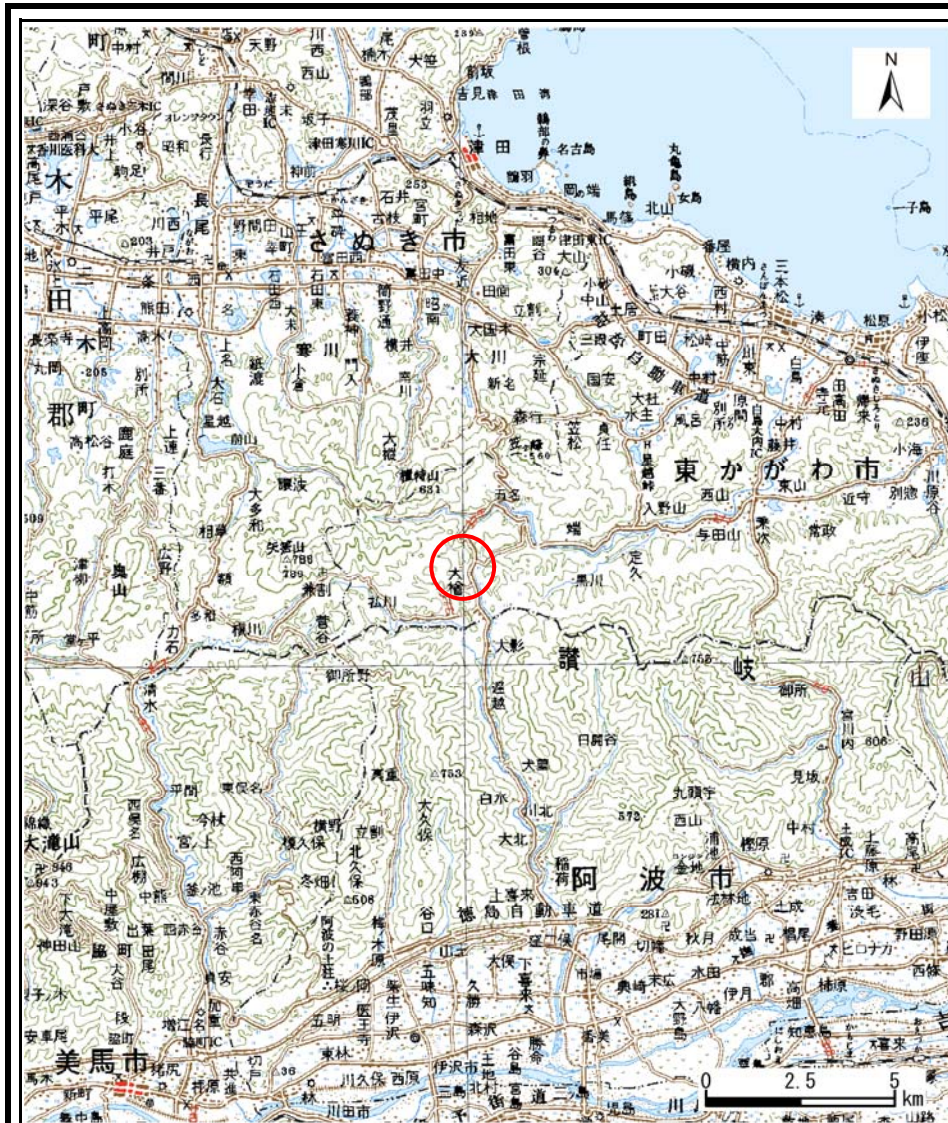
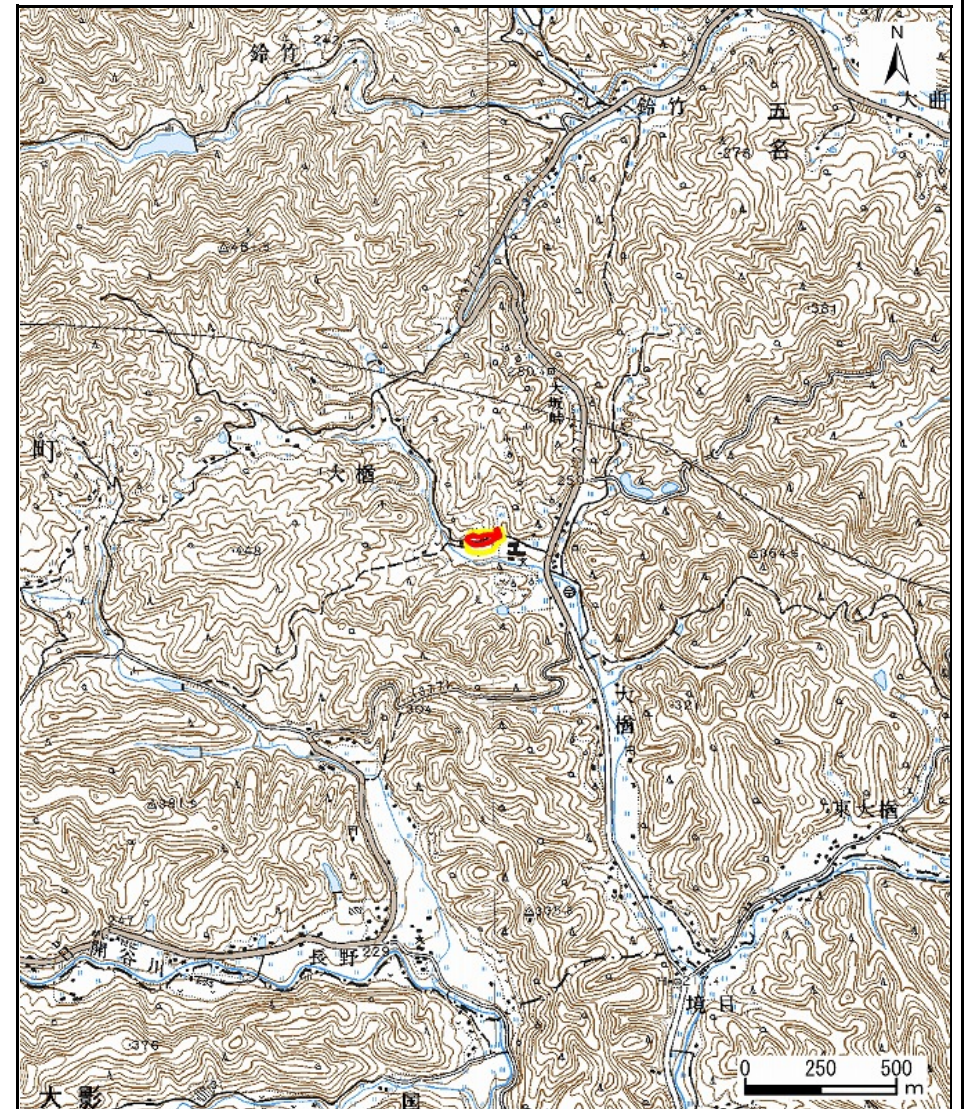


土砂災害警戒区域等の指定の公示に係る図書(その1)



(1/200,000)



(1/25,000)

様式-1(急)
土砂災害警戒区域 位置図

自然現象の種類

急傾斜地の崩壊

箇所番号

I-0704

箇所名

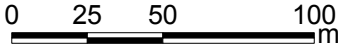
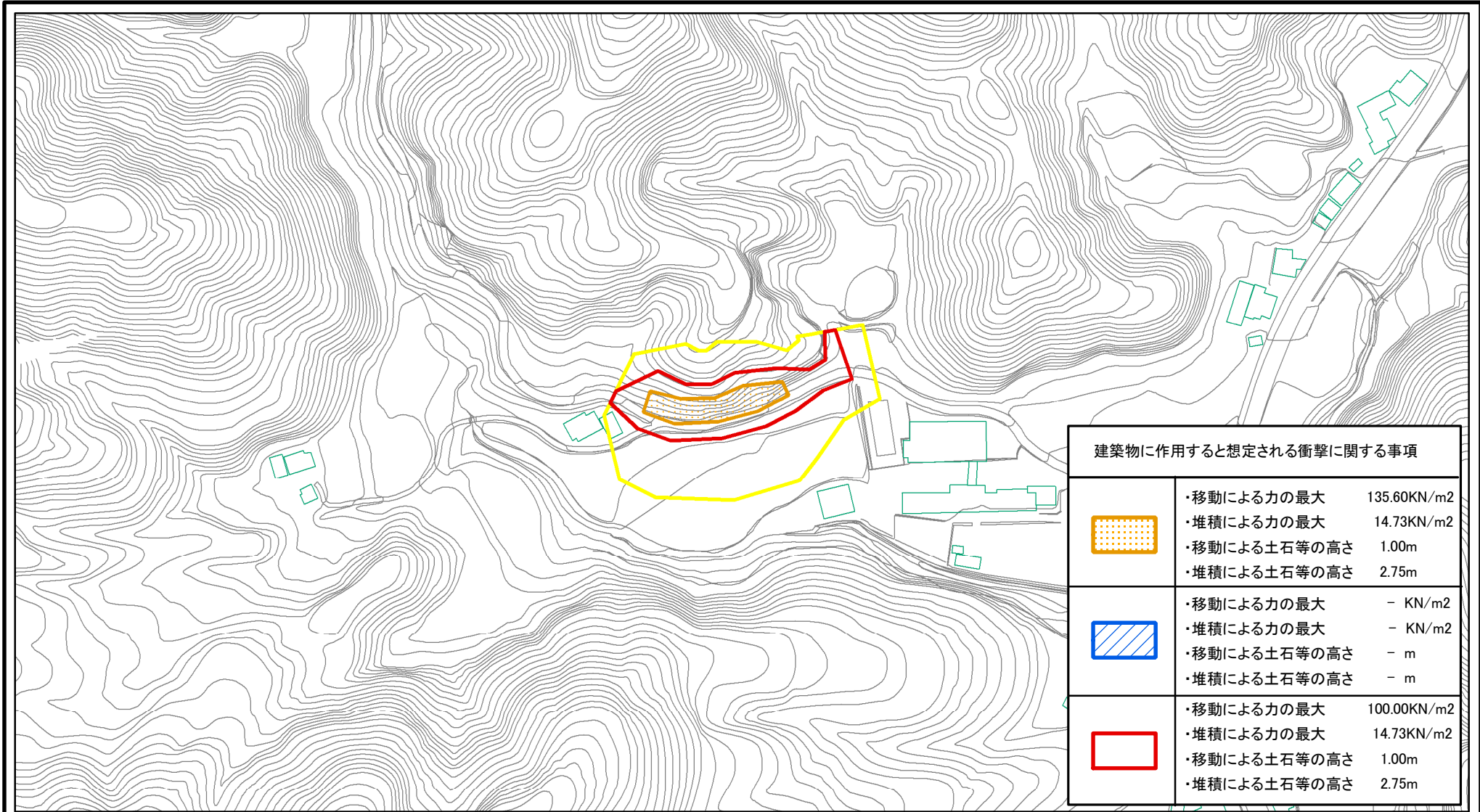
大櫓(4)_1




所在地




東かがわ市五名

この地図は、国土地理院長の承認を得て、同院発行の数値地図20000(地図画像)及び数値地図25000(地図画像)を複製したものである。(承認番号 平20業複、第406号)

土砂災害警戒区域等の指定の公示に係る図書(その2)



建築物に作用すると想定される衝撃に関する事項	
	<ul style="list-style-type: none"> ・移動による力の最大 135.60KN/m² ・堆積による力の最大 14.73KN/m² ・移動による土石等の高さ 1.00m ・堆積による土石等の高さ 2.75m
	<ul style="list-style-type: none"> ・移動による力の最大 - KN/m² ・堆積による力の最大 - KN/m² ・移動による土石等の高さ - m ・堆積による土石等の高さ - m
	<ul style="list-style-type: none"> ・移動による力の最大 100.00KN/m² ・堆積による力の最大 14.73KN/m² ・移動による土石等の高さ 1.00m ・堆積による土石等の高さ 2.75m

様式-2(急) 土砂災害警戒区域・土砂災害特別警戒区域 区域図	土砂災害防止法施行令第二条の基準に該当する区域		N 縮尺 1:2,500	自然現象の種類	急傾斜地の崩壊	箇所番号	I-0704
	土砂災害防止法施行令第三条の基準に該当する区域			告示番号	香川県告示第457号	箇所名	大櫛(4)_1
	それ以外の区域			告示年月日	平成21年9月29日	所在地	東かがわ市五名