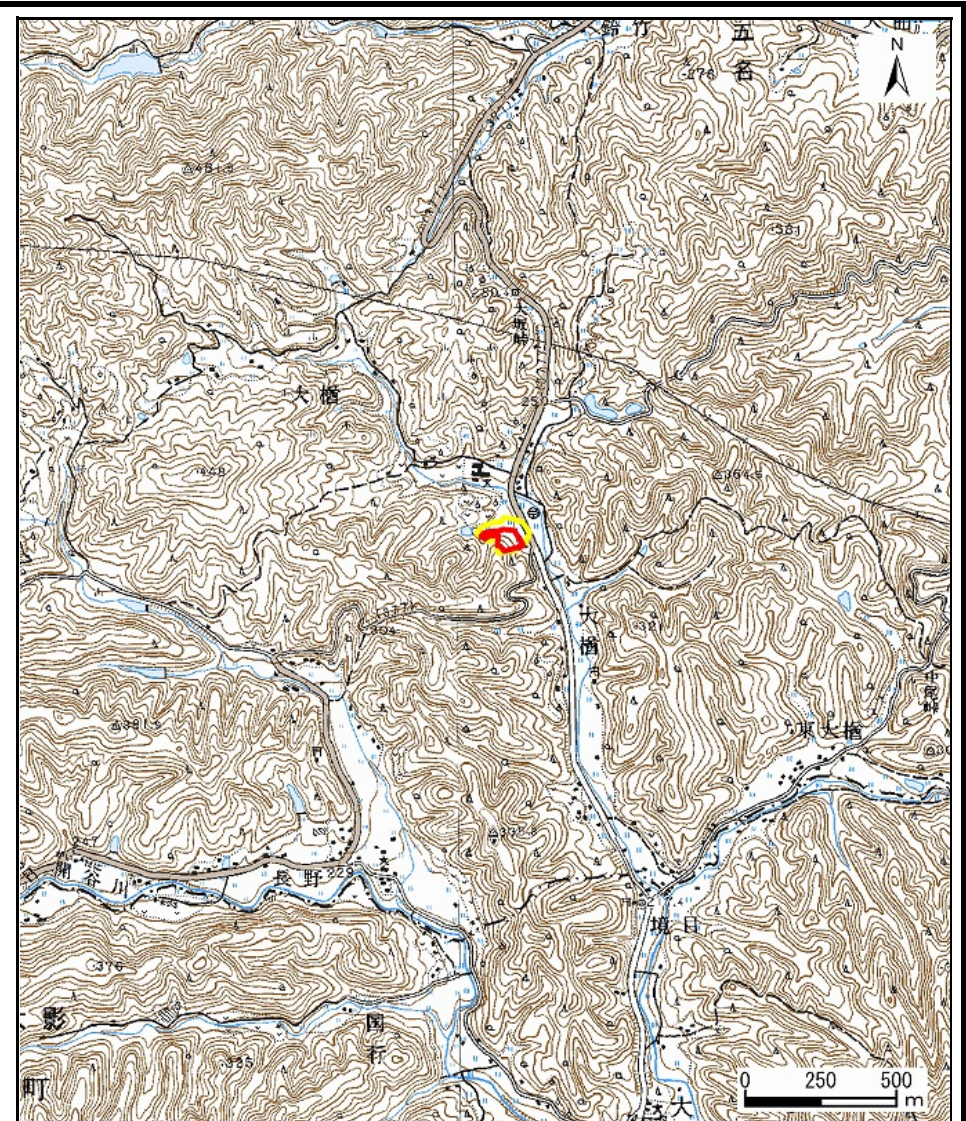
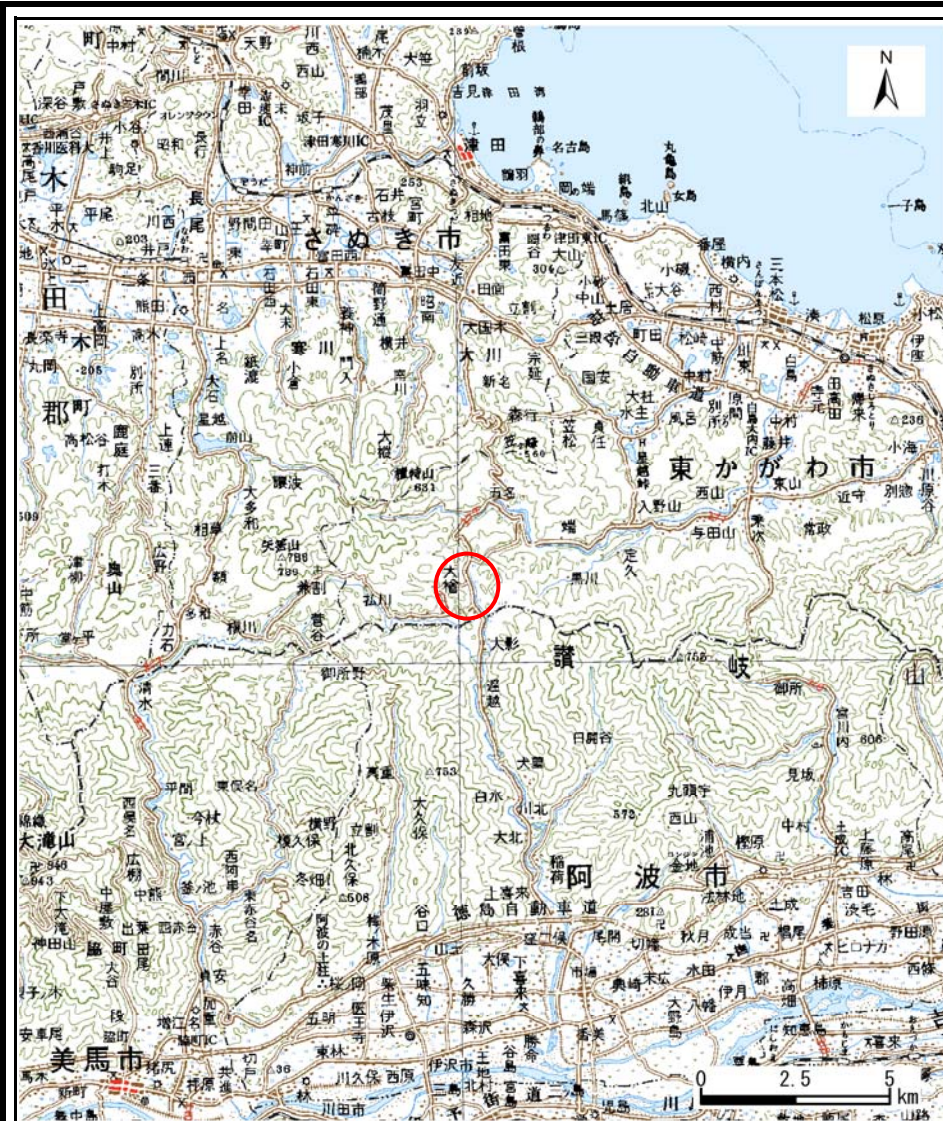


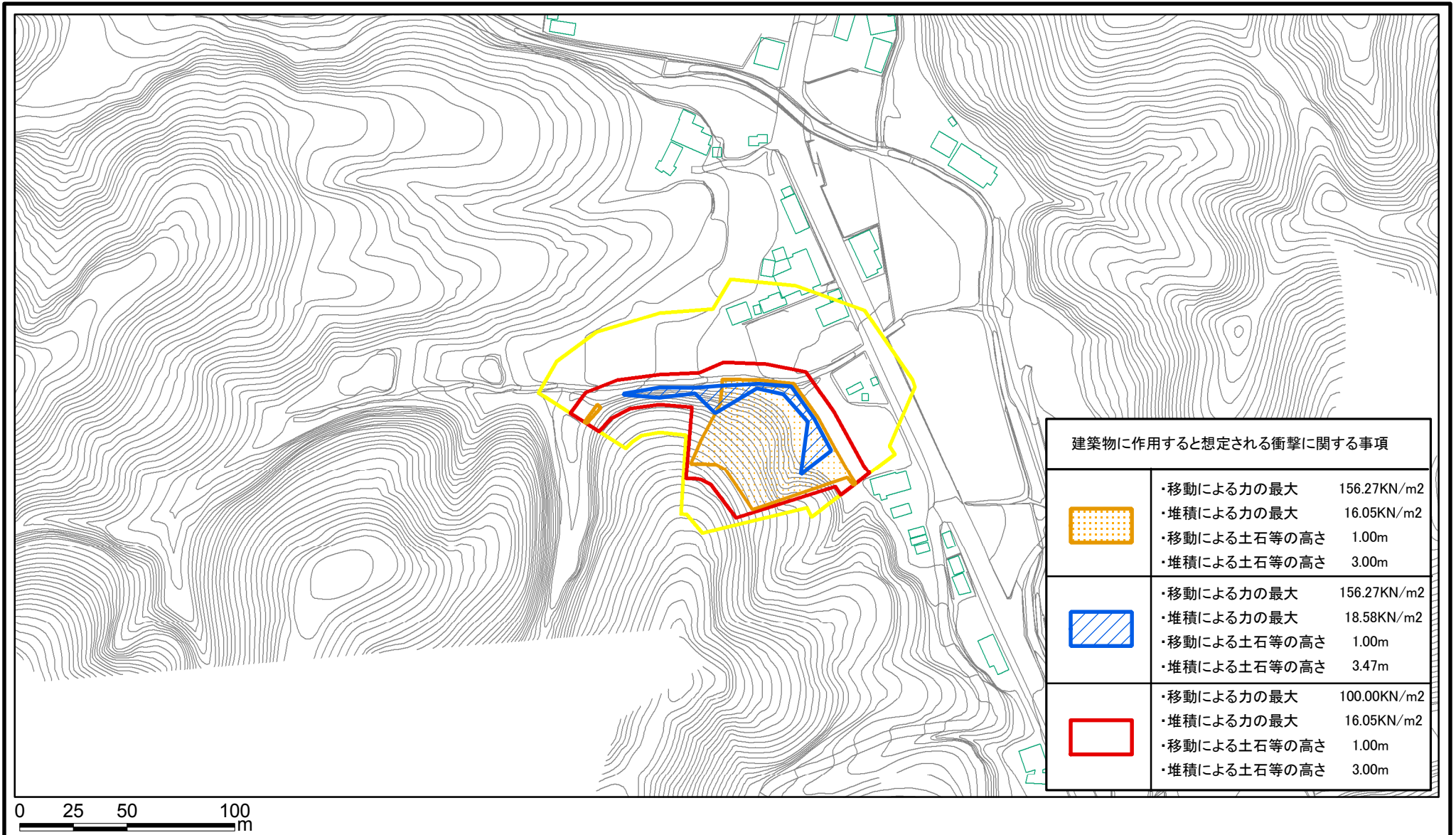
# 土砂災害警戒区域等の指定の公示に係る図書(その1)



様式-1(急) 土砂災害警戒区域 位置図	自然現象の種類	急傾斜地の崩壊
	箇所番号	I-0006
	箇所名	大樋_3
	所在地	東かがわ市五名

この地図は、国土地理院長の承認を得て、同院発行の数値地図20000(地図画像)及び数値地図25000(地図画像)を複製したものである。(承認番号 平20業複、第406号)

# 土砂災害警戒区域等の指定の公示に係る図書(その2)



建築物に作用すると想定される衝撃に関する事項		
	<ul style="list-style-type: none"> <li>・移動による力の最大</li> <li>・堆積による力の最大</li> <li>・移動による土石等の高さ</li> <li>・堆積による土石等の高さ</li> </ul>	<ul style="list-style-type: none"> <li>156.27KN/m<sup>2</sup></li> <li>16.05KN/m<sup>2</sup></li> <li>1.00m</li> <li>3.00m</li> </ul>
	<ul style="list-style-type: none"> <li>・移動による力の最大</li> <li>・堆積による力の最大</li> <li>・移動による土石等の高さ</li> <li>・堆積による土石等の高さ</li> </ul>	<ul style="list-style-type: none"> <li>156.27KN/m<sup>2</sup></li> <li>18.58KN/m<sup>2</sup></li> <li>1.00m</li> <li>3.47m</li> </ul>
	<ul style="list-style-type: none"> <li>・移動による力の最大</li> <li>・堆積による力の最大</li> <li>・移動による土石等の高さ</li> <li>・堆積による土石等の高さ</li> </ul>	<ul style="list-style-type: none"> <li>100.00KN/m<sup>2</sup></li> <li>16.05KN/m<sup>2</sup></li> <li>1.00m</li> <li>3.00m</li> </ul>

様式-2(急)  
土砂災害警戒区域・土砂災害特別警戒区域  
区域図

土砂災害防止法施行令第二条の基準に該当する区域	
土砂災害防止法施行令第三条の基準に該当する区域	
それ以外の区域	

縮尺  
1:2,500

自然現象の種類	急傾斜地の崩壊	箇所番号	I-0006
告示番号	香川県告示第457号	箇所名	大槇3
告示年月日	平成21年9月29日	所在地	東かがわ市五名