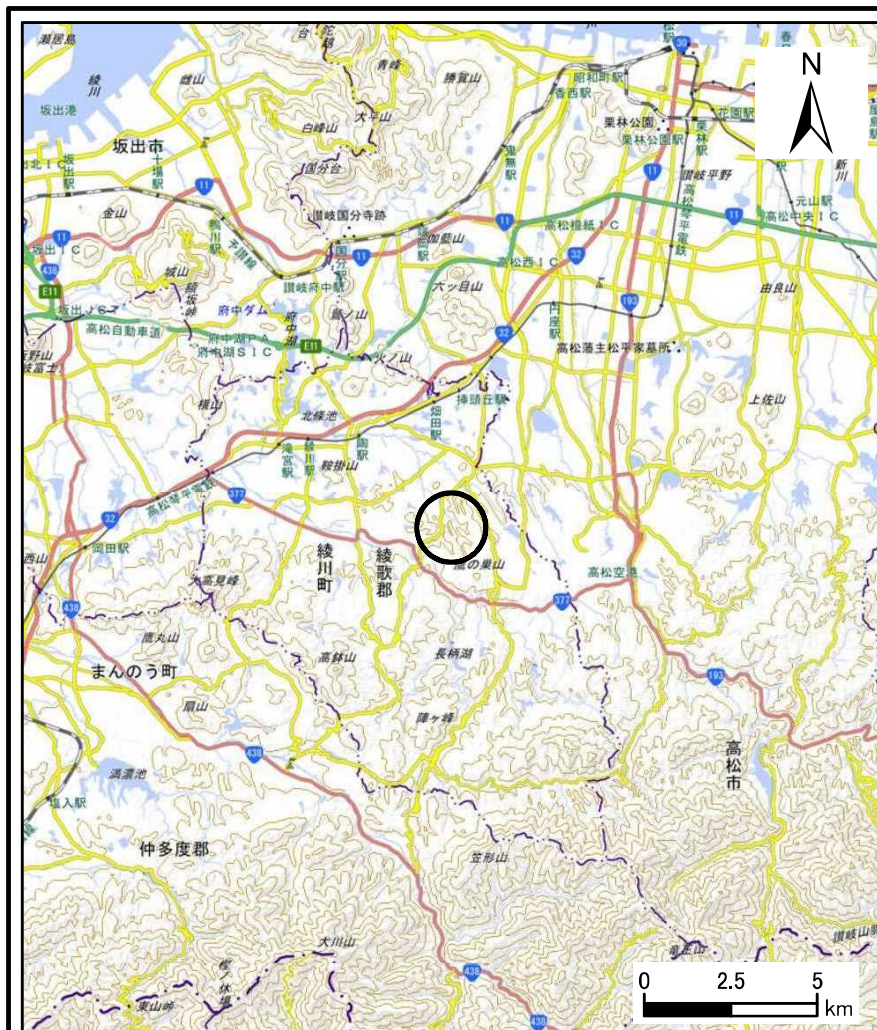
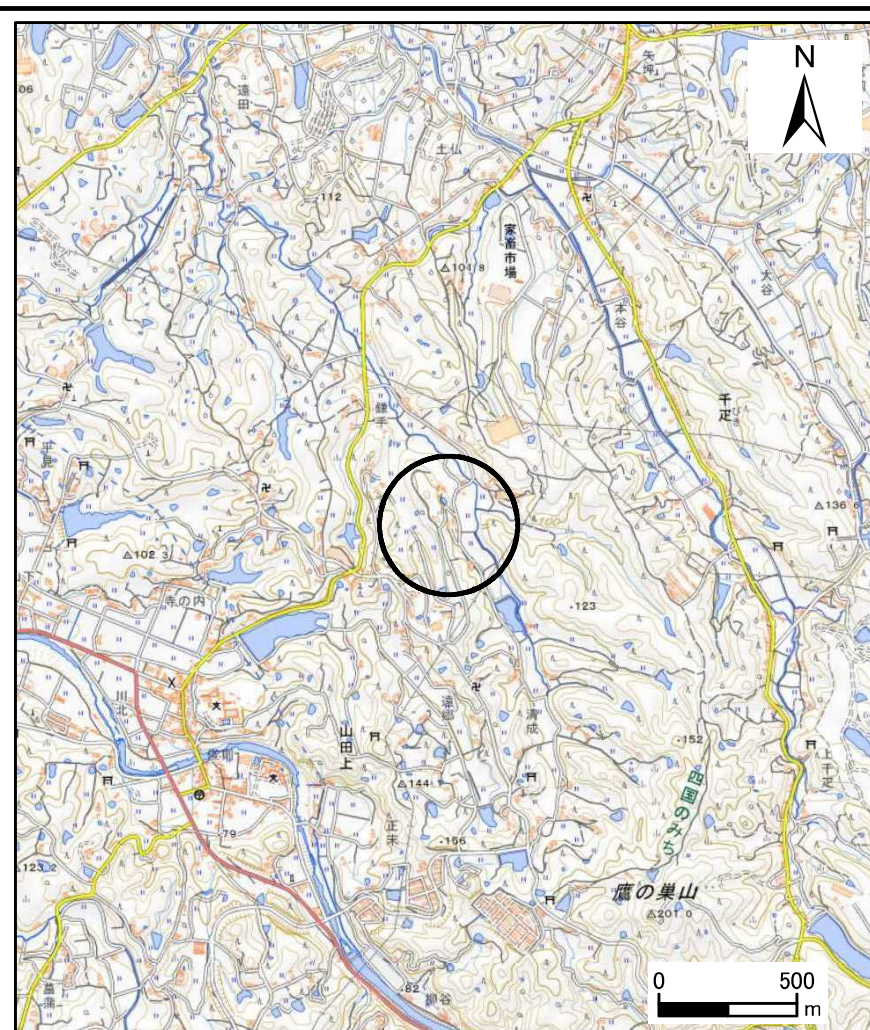


土砂災害警戒区域等の指定の公示に係る図書（その1）



1:200,000



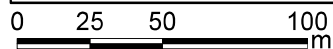
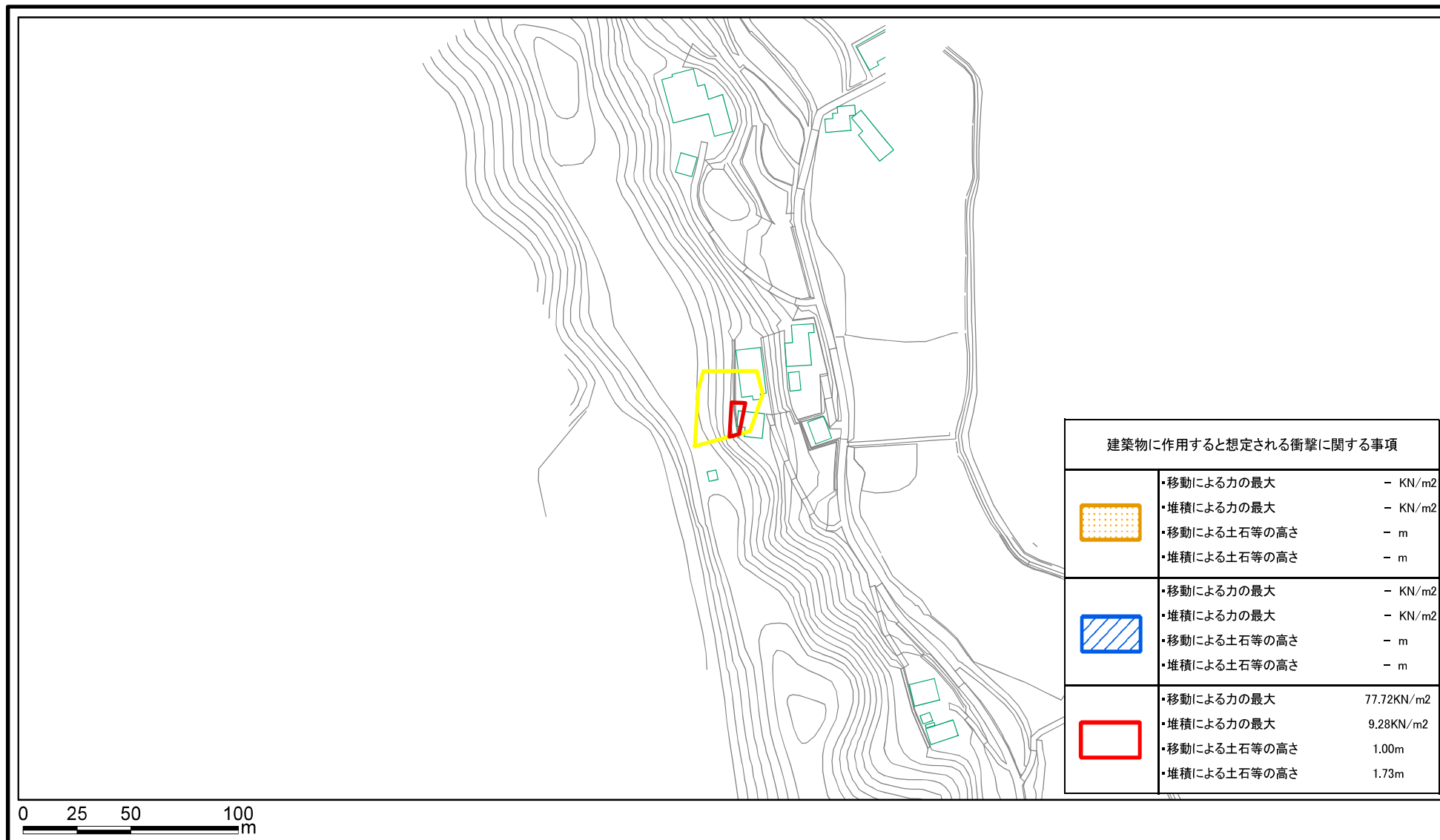
1:25,000






様式 - 1 (急)

土砂災害警戒区域・土砂災害特別警戒区域 位置図

自然現象の種類	急傾斜地の崩壊
箇所番号	II-627
箇所名	鎌手(2)_2
所在地	綾歌郡綾川町山田上

土砂災害警戒区域等の指定の公示に係る図書(その2)



様式-2(急) 土砂災害警戒区域・土砂災害特別警戒区域 区域図(その1)	土砂災害防止法施行令第二条の基準に該当する区域		N  縮尺 1:2,500	自然現象の種類	急傾斜地の崩壊	箇所番号	II-627
	土砂災害防止法施行令第三条の基準に該当する区域			告示番号	香川県告示第208号	箇所名	鎌手(2)_2
	土砂等の(移動)高さが1m以下の場合、土砂等の移動による力が100kN/mを超える区域			告示年月日	令和4年7月15日	所在地	綾歌郡綾川町山田上
土砂等の堆積の高さが3mを超える区域							
それ以外の区域	