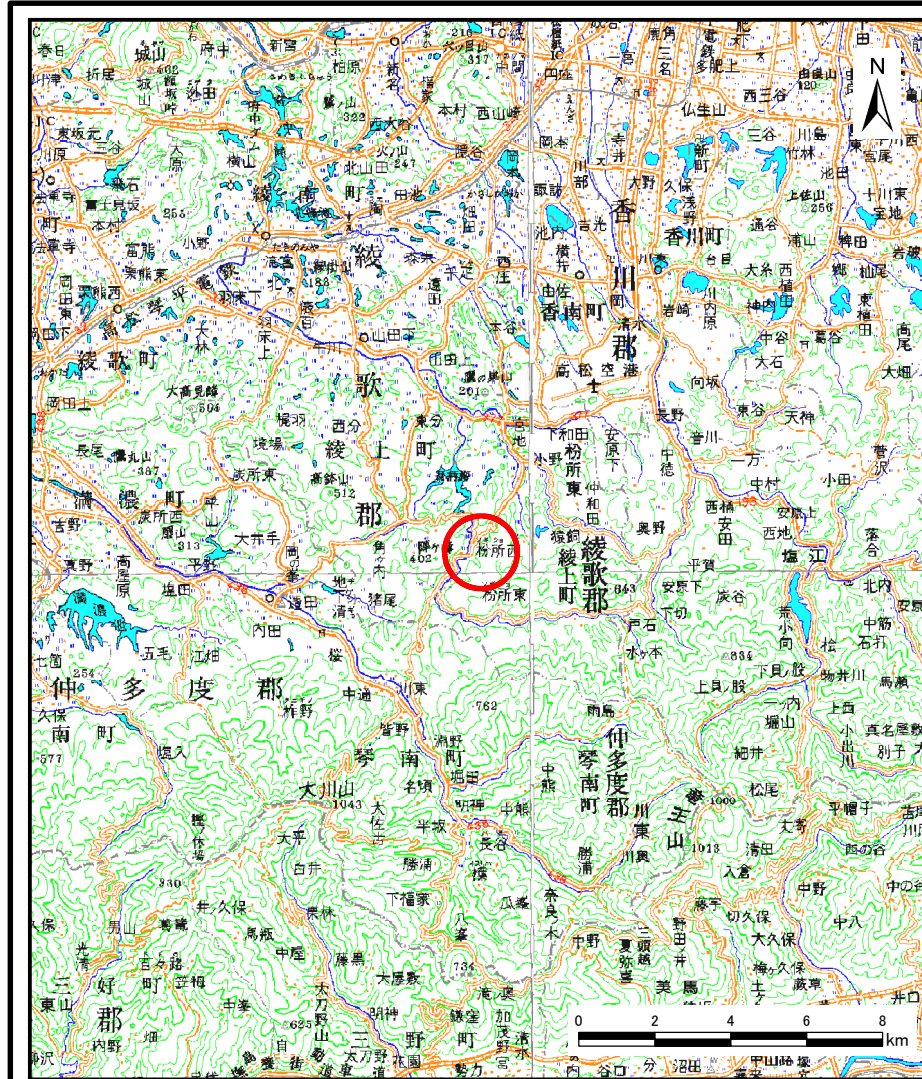
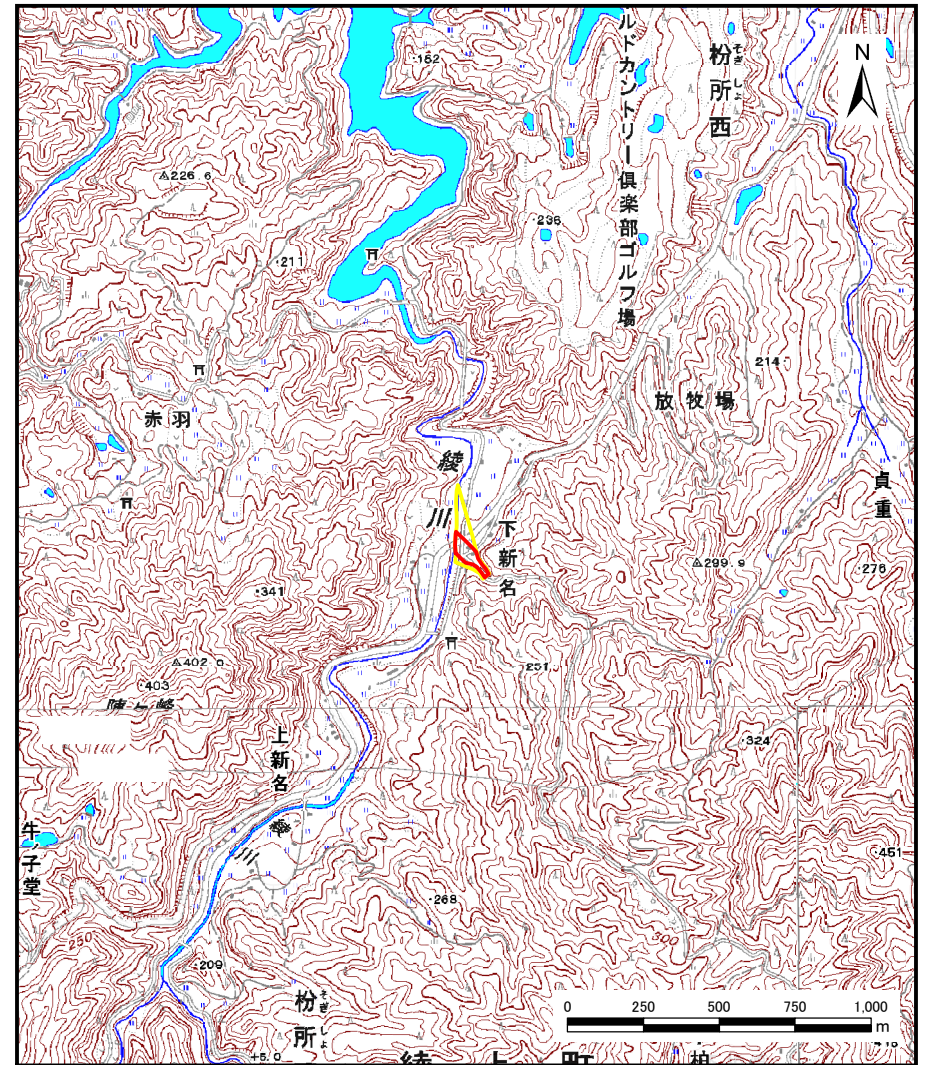


土砂災害警戒区域等の指定の公示に係る図書（その1）



(1/200,000)

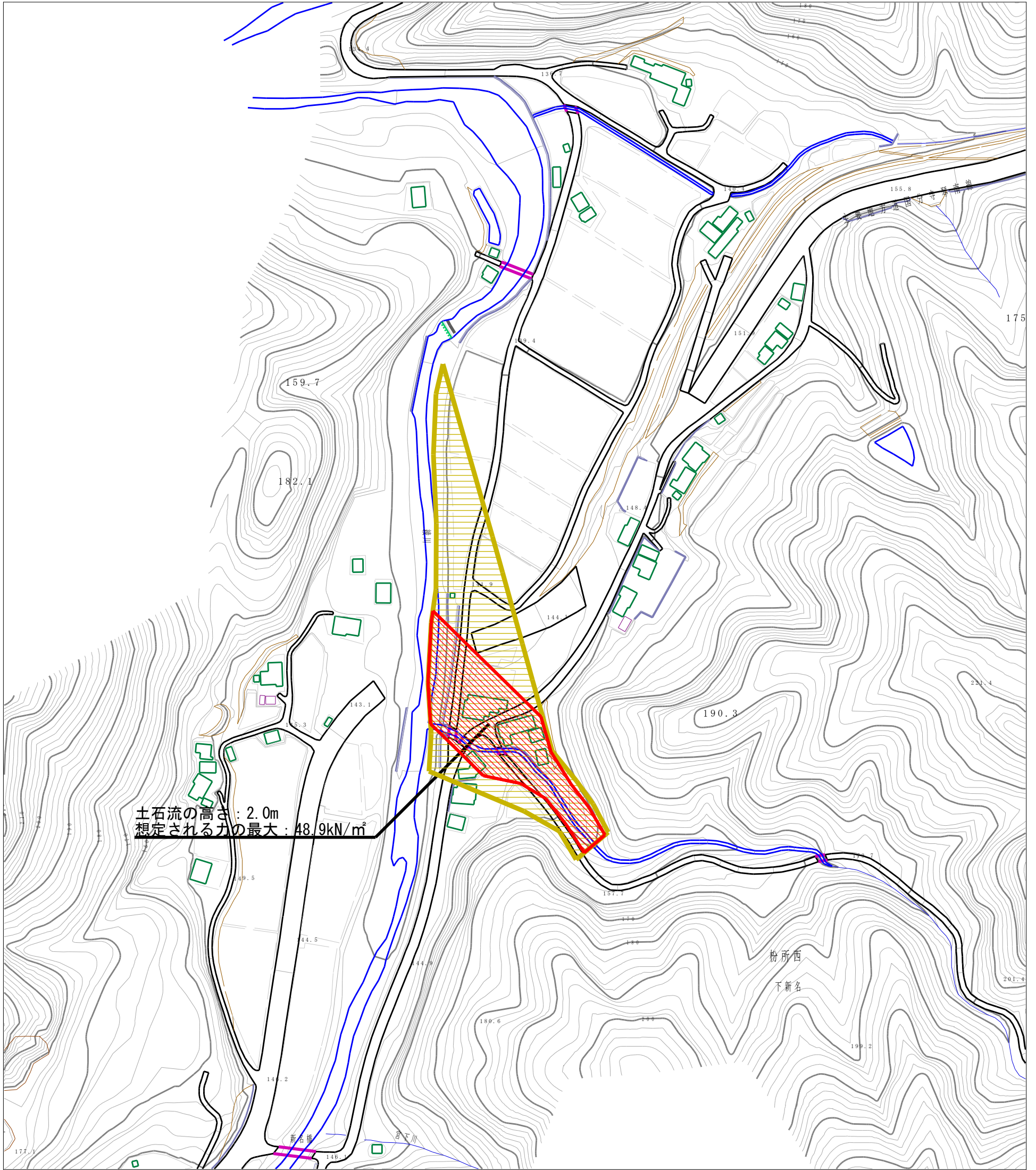


(1/25,000)

様式-1(土) 土砂災害警戒区域・土砂災害特別警戒区域位置図	自然現象の種類	土石流
	溪流番号	24-41-II
	溪流名	信常川
	所在地	綾歌郡綾川町粉所西

この地図は、国土院院長の承認を得て、同院発行の数値地図200000（地図画像）及び数値地図25000（地図画像）を複製したものである。（承認番号 平 業複、第 号）

土砂災害警戒区域等の指定の公示に係る図書（その2）



土石流の高さ：2.0m
 想定される力の最大：48.9kN/m²

0 1 × 100m

N
 縮尺
 1:2,500

様式-2 (土) 土砂災害警戒区域・土砂災害特別警戒区域 区域図	土砂災害防止法施行令第二条の基準に該当する区域		自然現象の種類	土石流	溪流番号	24-41-II
	土砂災害防止法施行令第三条の基準に該当する区域		告示番号	香川県告示第47号	溪流名	信常川
	それ以外の区域		告示年月日	平成27年2月17日	所在地	綾歌郡綾川町粉所西