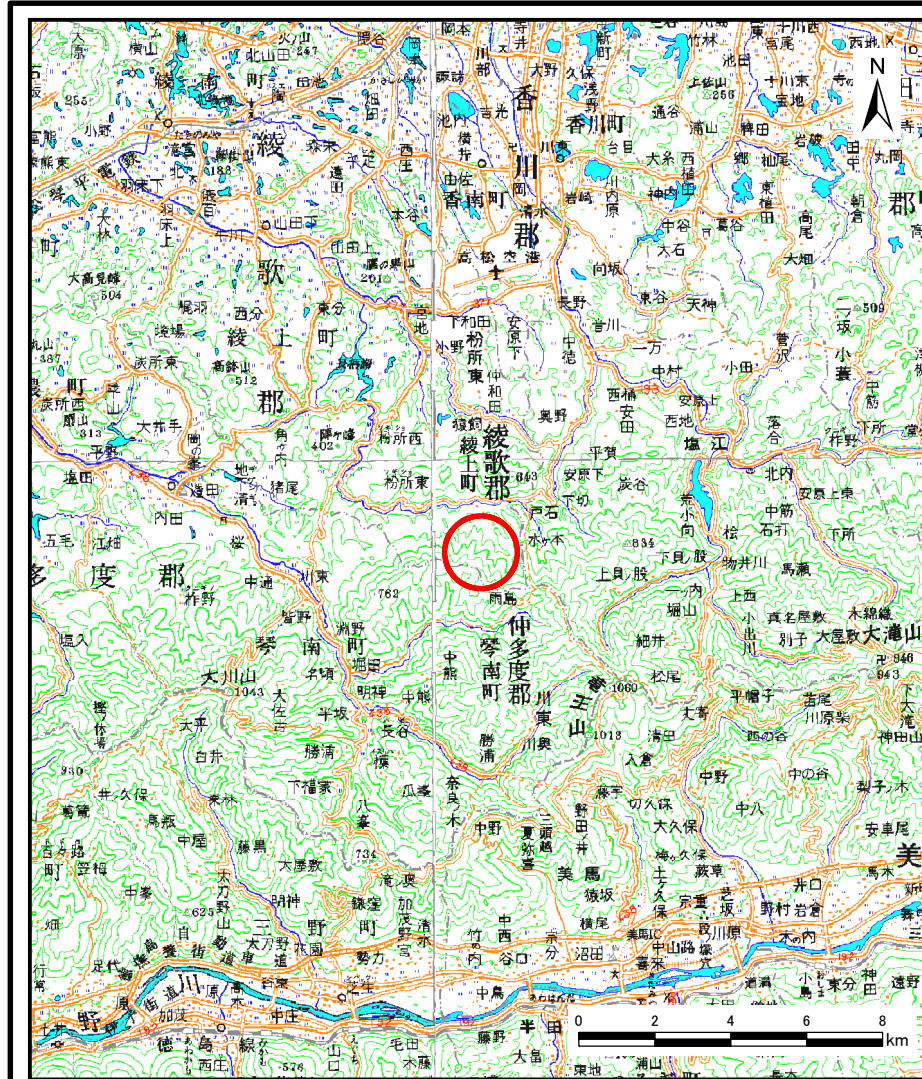
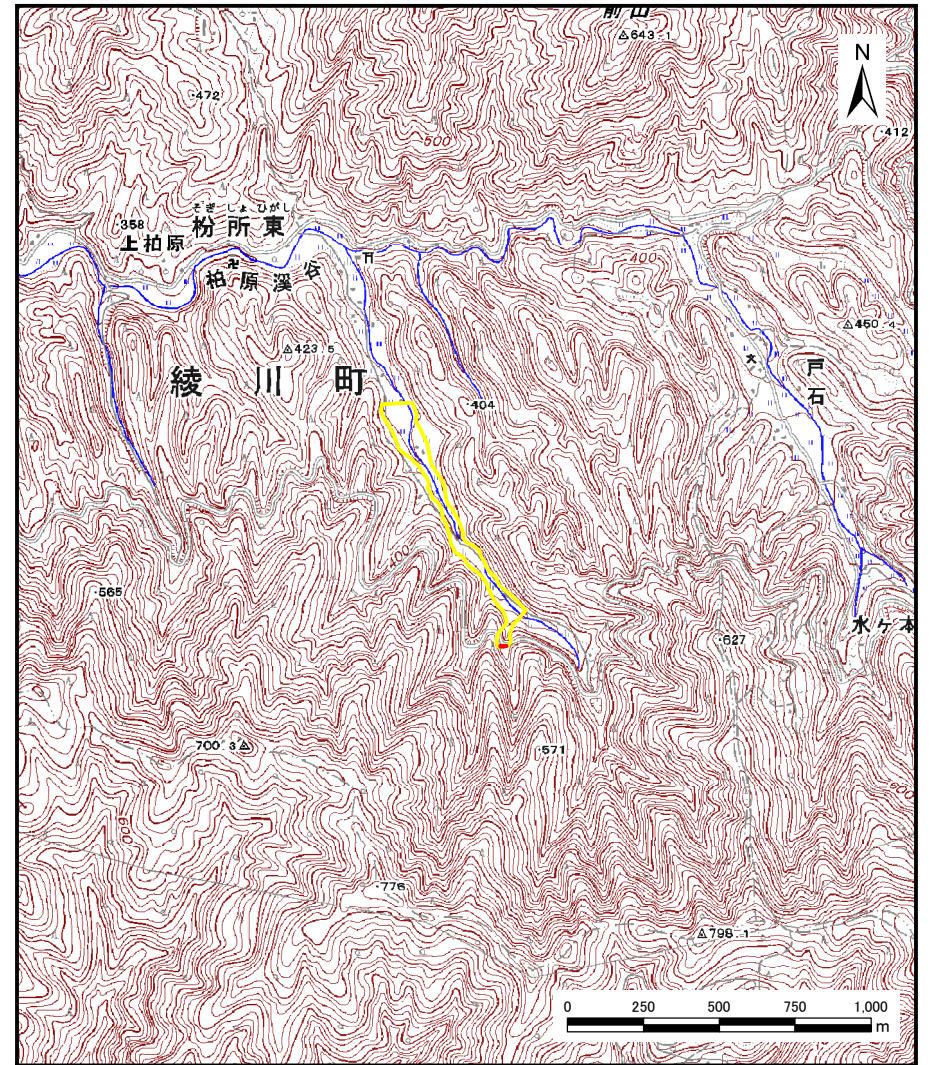


土砂災害警戒区域等の指定の公示に係る図書（その1）



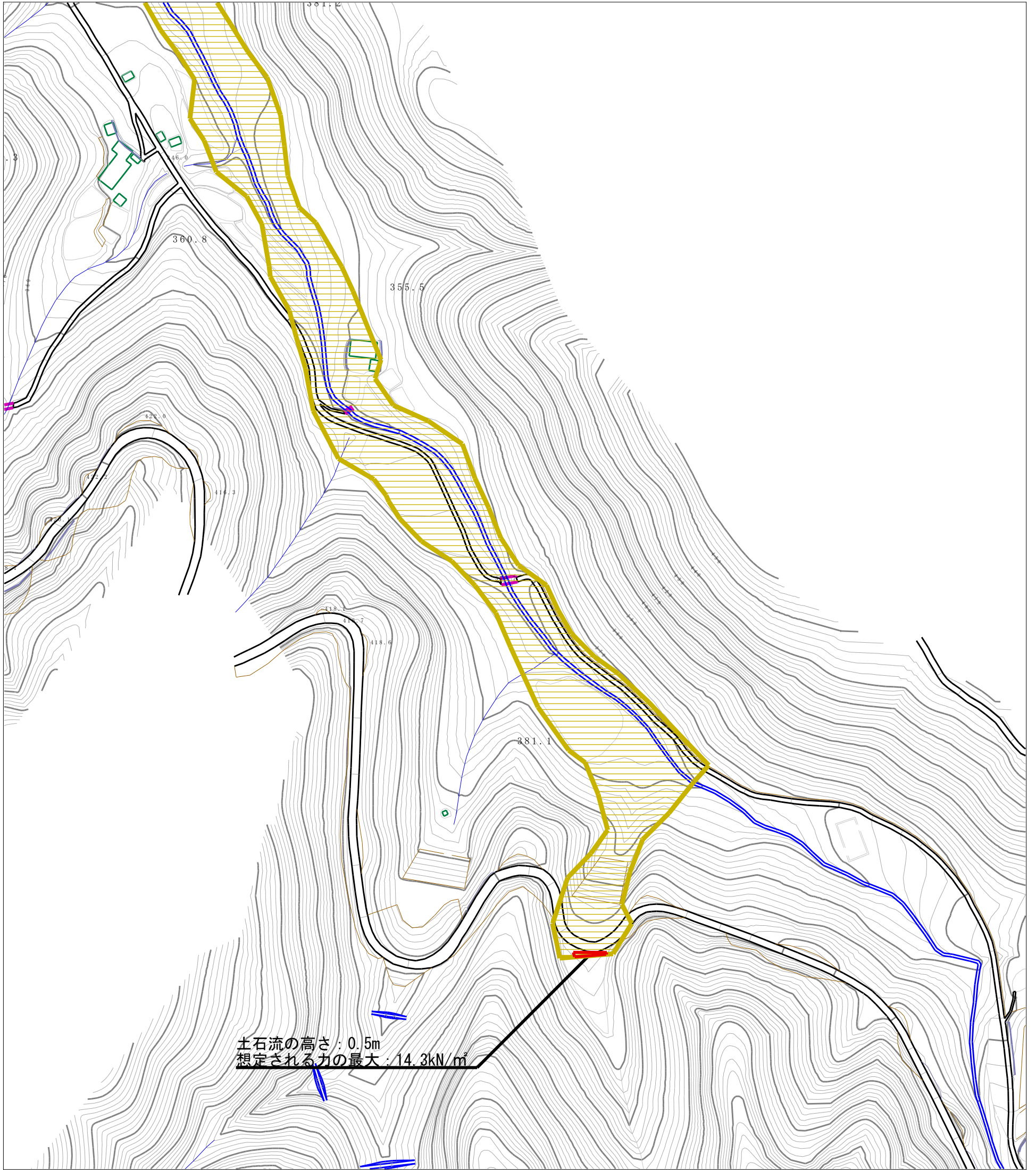
(1/200,000)



(1/25,000)

様式-1(土) 土砂災害警戒区域・土砂災害特別警戒区域位置図	自然現象の種類	土石流
	溪流番号	24-67-II-2
	溪流名	動割谷川
	所在地	綾歌郡綾川町粉所東

土砂災害警戒区域等の指定の公示に係る図書（その2）



0 1 × 100m

土石流の高さ：0.5m
 想定される力の最大：14.3kN/m²

様式-2（土）

土砂災害警戒区域・土砂災害特別警戒区域
 区域図

土砂災害防止法施行令第二条の基準に該当する区域



土砂災害防止
 法施行令第三
 条の基準に該
 当する区域

土石流の高さが1mを超える場合、土石等の
 移動による力が50kN/m²を超える区域



土石流の高さが1mを超える場合、土石等の
 移動による力が50kN/m²以下の区域



それ以外の区域



縮尺
 1:2,500

自然現象
 の種類

土石流

溪流番号

24-67-II-2

告示番号

香川県告示第47号

溪流名

動割谷川

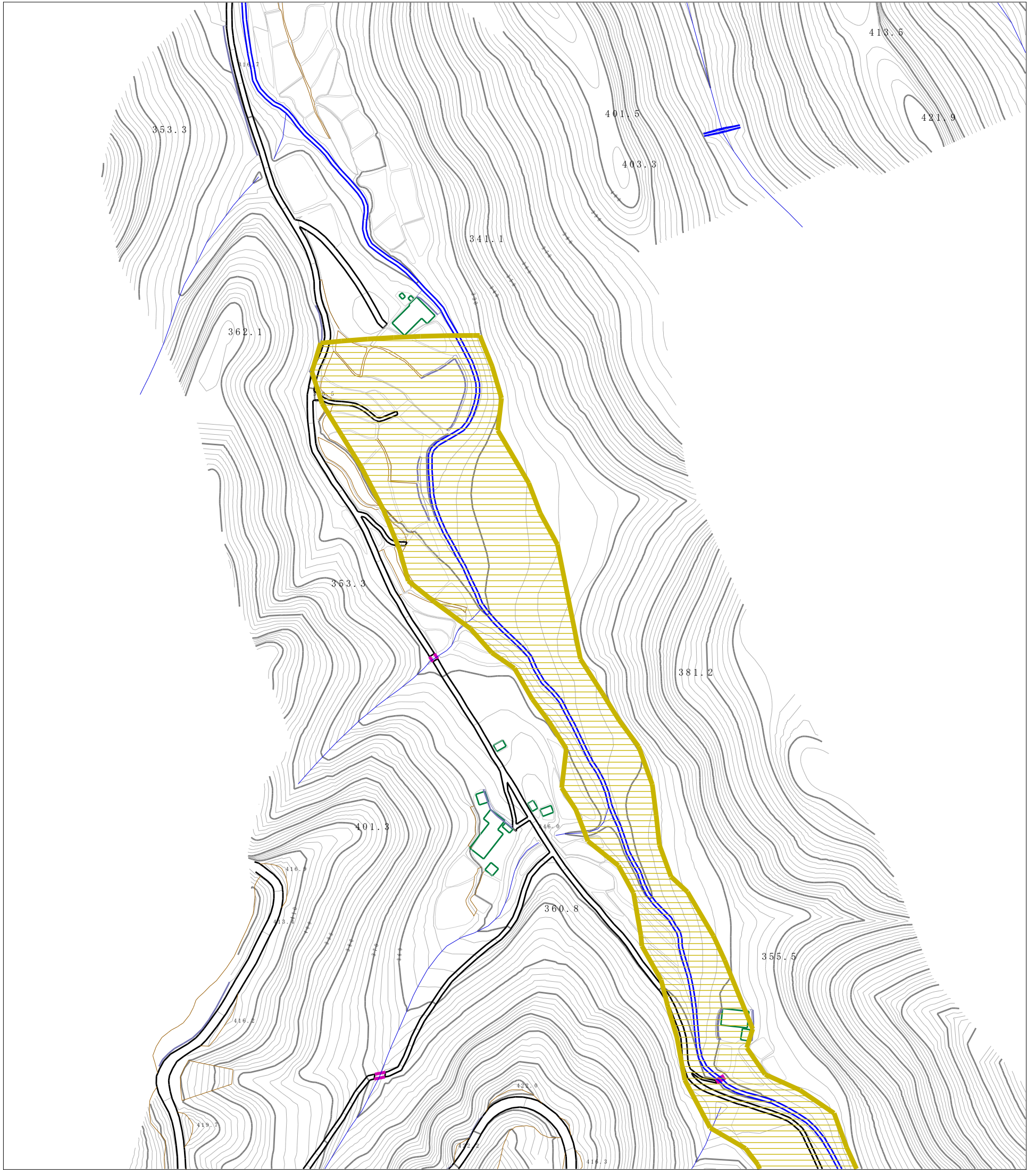
告示年月日

平成27年2月17日

所在地

綾歌郡綾川町粉所東

土砂災害警戒区域等の指定の公示に係る図書（その2）



0 1 × 100m

様式-2 (土)

土砂災害警戒区域・土砂災害特別警戒区域
区域図

土砂災害防止法施行令第二条の基準に該当する区域

土砂災害防止
法施行令第三
条の基準に該
当する区域

土石流の高さが1mを超える場合、土石等の
移動による力が50kN/m²を超える区域

土石流の高さが1mを超える場合、土石等の
移動による力が50kN/m²以下の区域

それ以外の区域



縮尺
1:2,500

自然現象
の種類

告示番号

告示年月日

土石流

香川県告示第47号

平成27年2月17日

溪流番号

溪流名

所在地

24-67-II-2

動割谷川

綾歌郡綾川町粉所東