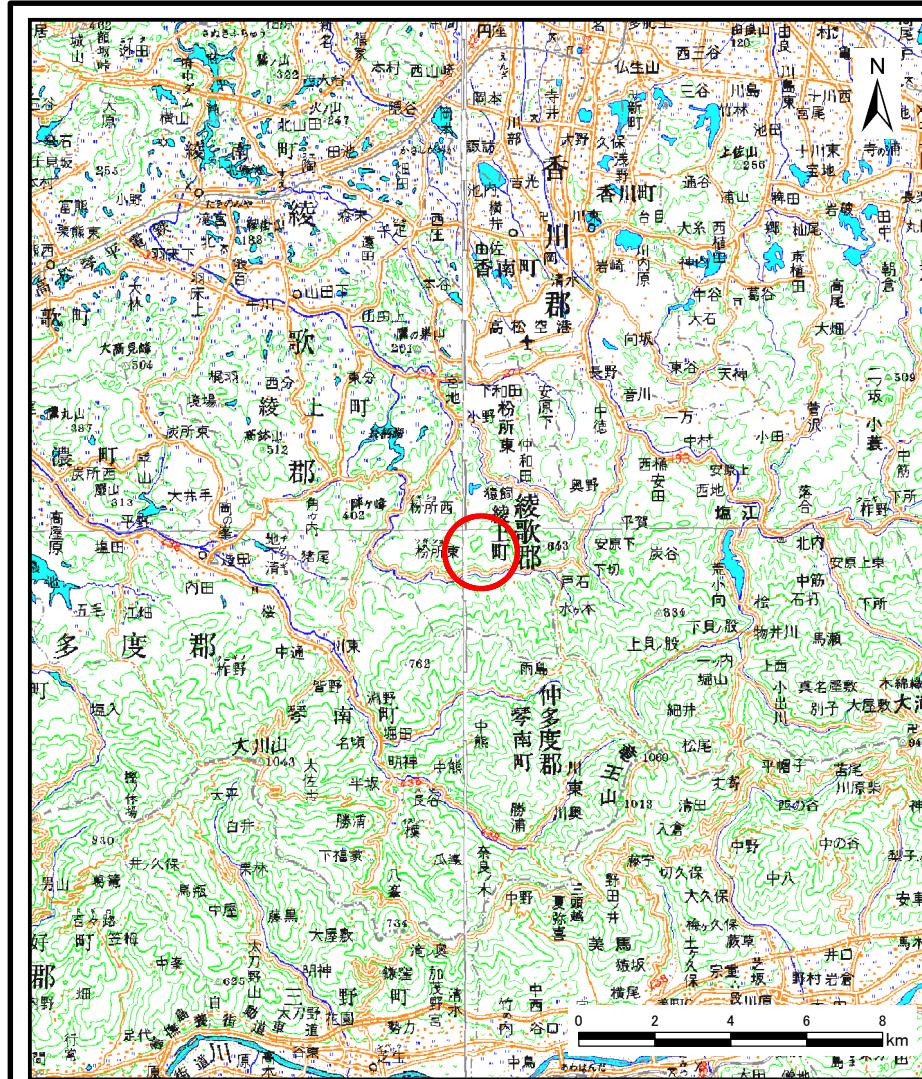
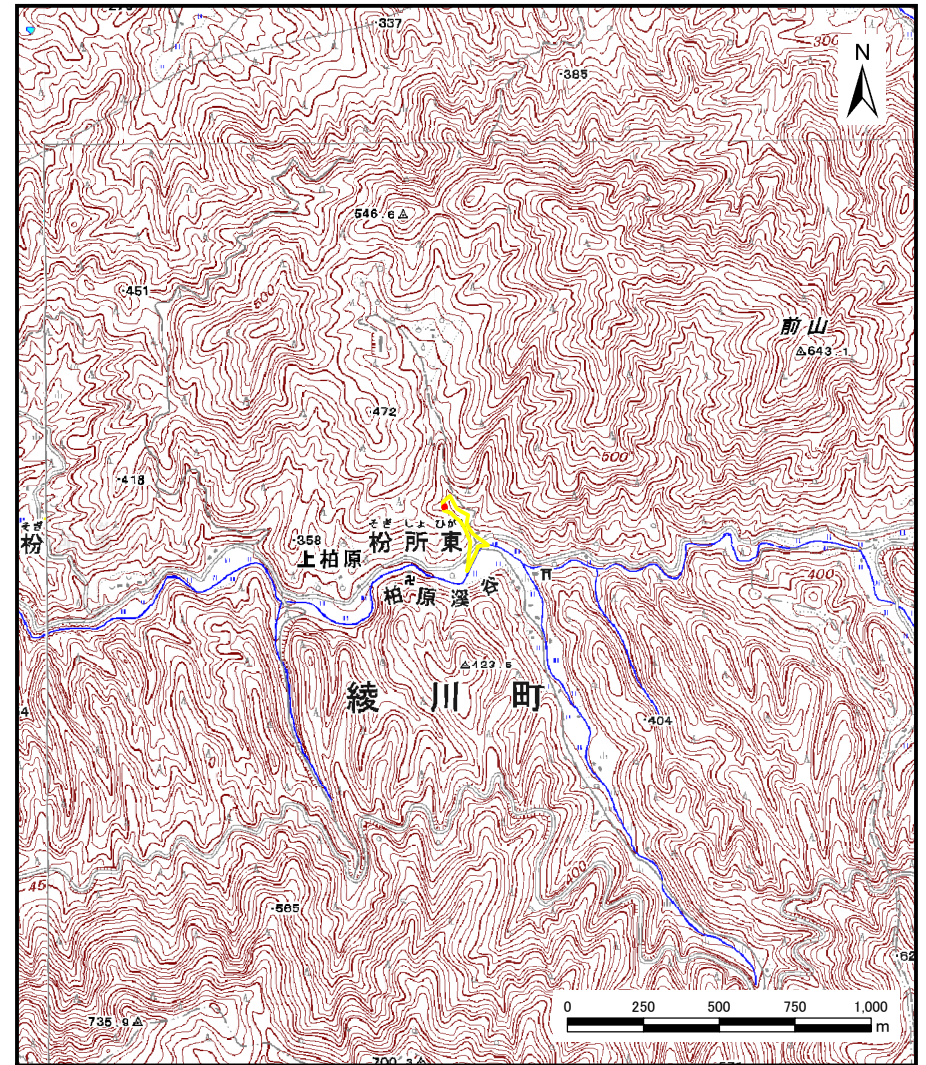


# 土砂災害警戒区域等の指定の公示に係る図書（その1）



(1/200,000)

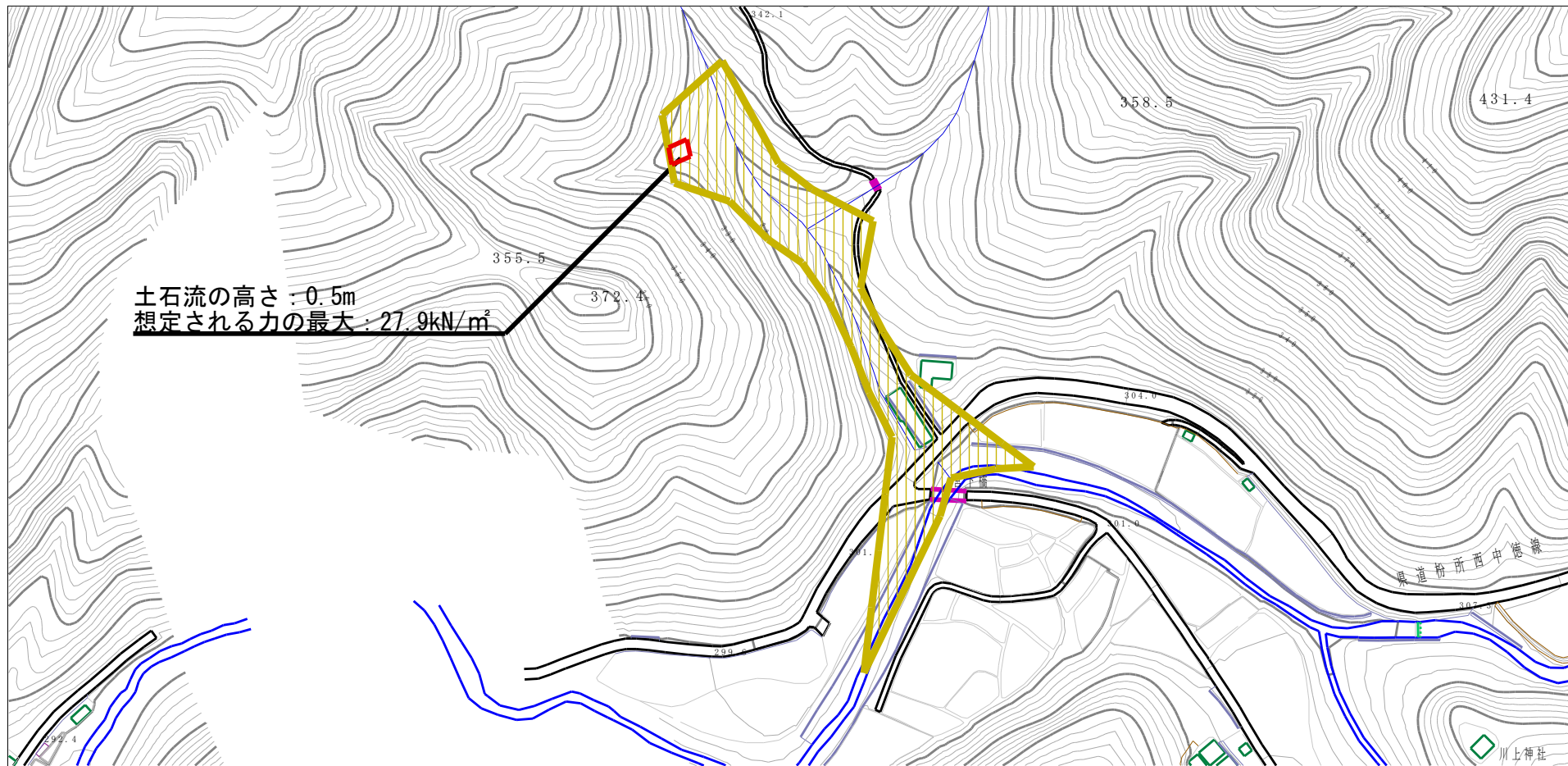


(1/25,000)

様式-1 (土) 土砂災害警戒区域・土砂災害特別警戒区域位置図	自然現象の種類	土石流
	溪流番号	24-54-II
	溪流名	宮下西下川
	所在地	綾歌郡綾川町粉所東

この地図は、国土地理院長の承認を得て、同院発行の数値地図20000（地図画像）及び数値地図25000（地図画像）を複製したものである。（承認番号 平 業複、第 号）

# 土砂災害警戒区域等の指定の公示に係る図書（その2）



0 1 ×100m

様式-2 (土)

土砂災害警戒区域・土砂災害特別警戒区域図

土砂災害防止法施行令第二条の基準に該当する区域



自然現象の種類

土石流

溪流番号

24-54-II

土砂災害防止法施行令第三条の基準に該当する区域

土石流の高さが1mを超える場合、土石等の移動による力が50kN/mを超える区域



告示番号

香川県告示第47号

溪流名

宮下西下川

土石流の高さが1mを超える場合、土石等の移動による力が50kN/m以下の区域



縮尺  
1:2,500

告示年月日

平成27年2月17日

所在地

綾歌郡綾川町粉所東

それ以外の区域

