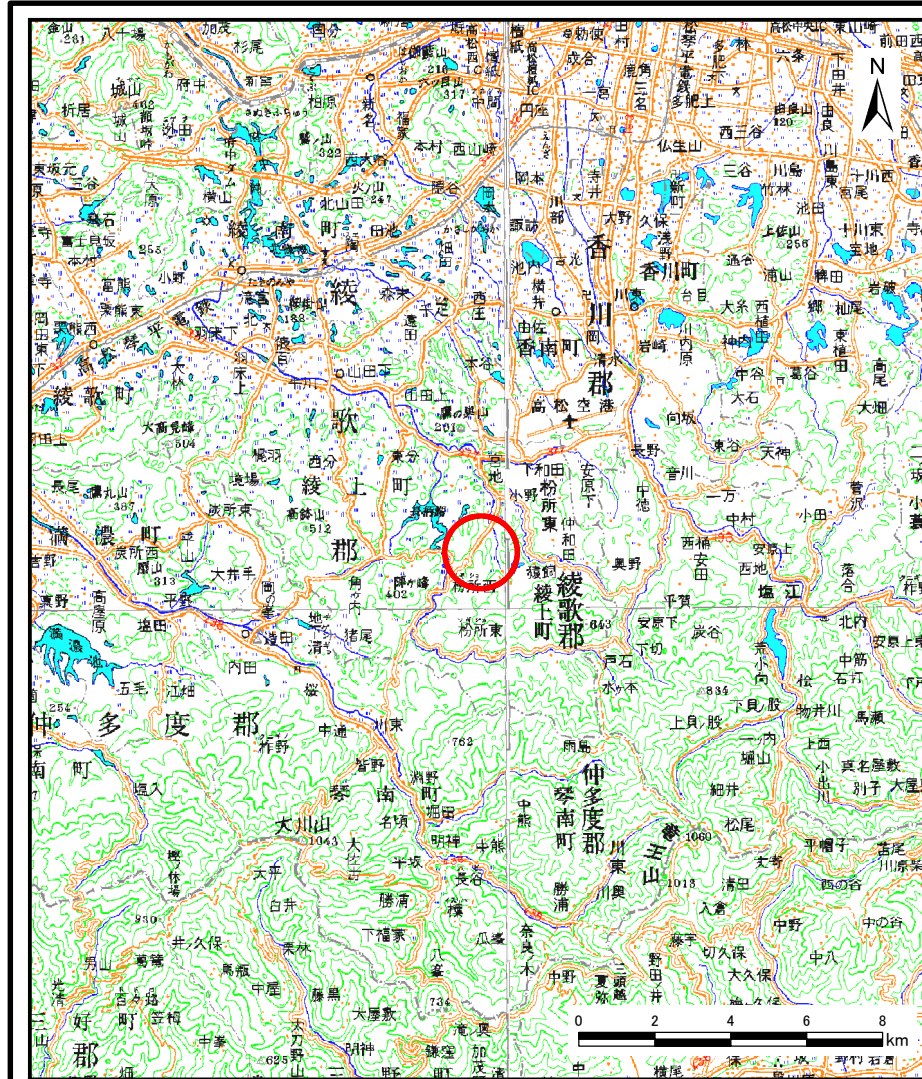
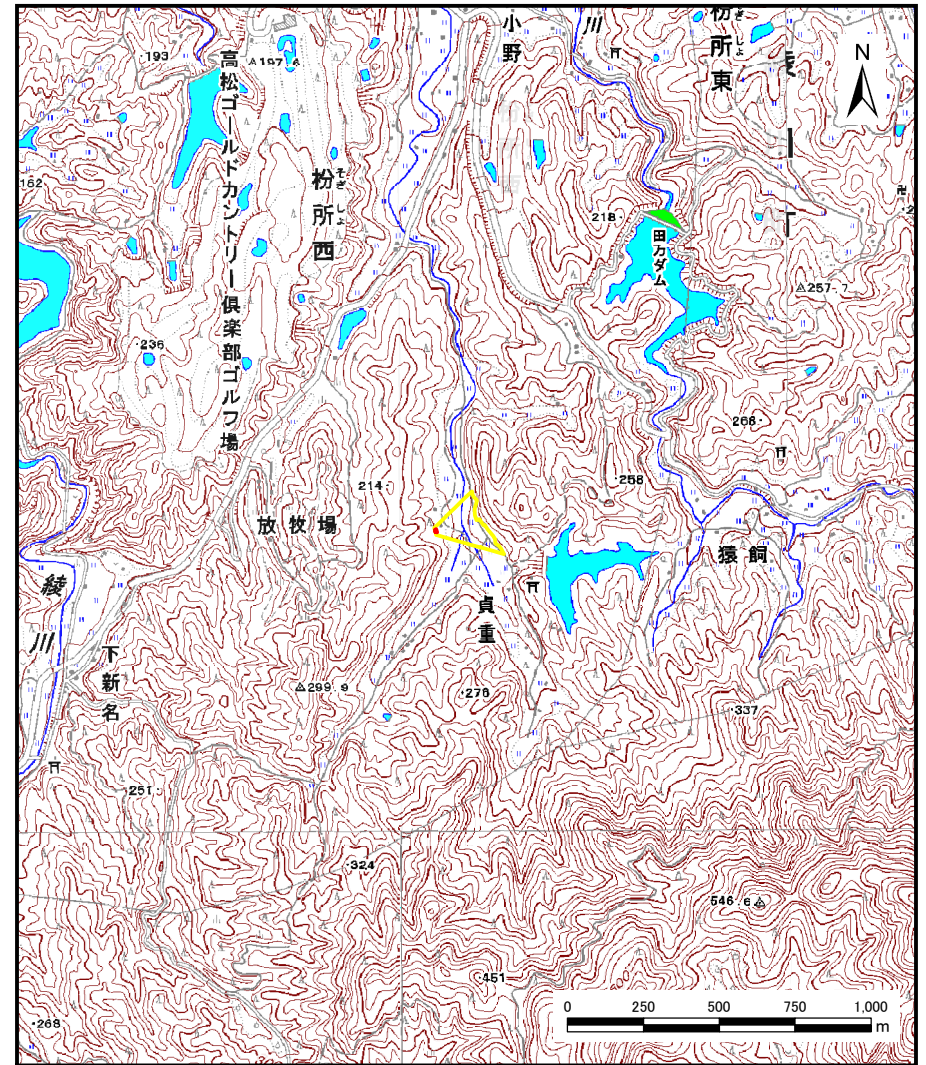


# 土砂災害警戒区域等の指定の公示に係る図書（その1）



(1/200,000)

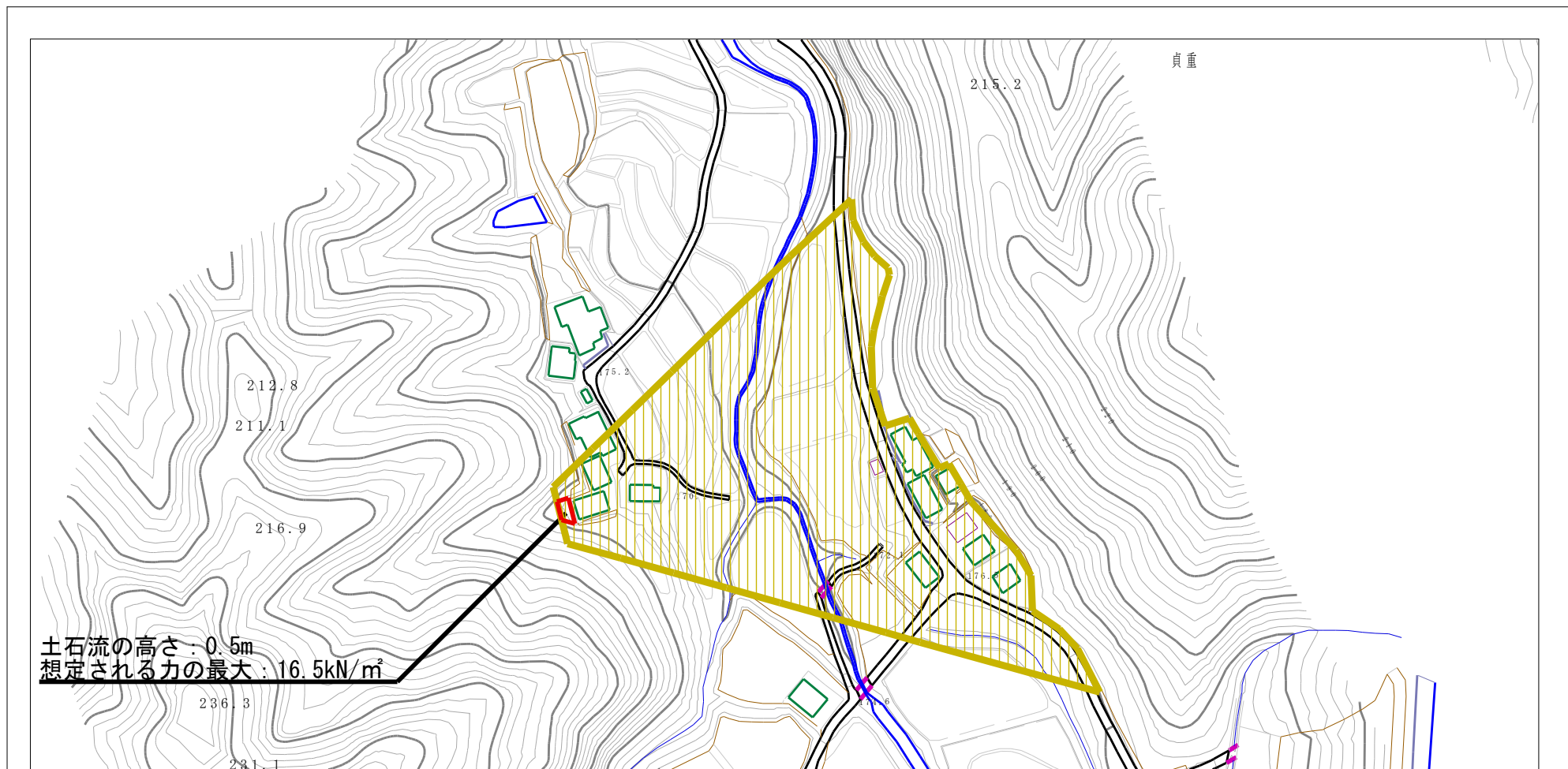


(1/25,000)

|                                   |         |           |
|-----------------------------------|---------|-----------|
| 様式-1(土)<br>土砂災害警戒区域・土砂災害特別警戒区域位置図 | 自然現象の種類 | 土石流       |
|                                   | 溪流番号    | 24-34-II  |
|                                   | 溪流名     | 萩谷東上川     |
|                                   | 所在地     | 綾歌郡綾川町粉所東 |

この地図は、国土地理院長の承認を得て、同院発行の数値地図20000（地図画像）及び数値地図25000（地図画像）を複製したものである。（承認番号 平 業複、第 号）

# 土砂災害警戒区域等の指定の公示に係る図書（その2）



|   |   |  |                        |         |            |      |           |
|---|---|--|------------------------|---------|------------|------|-----------|
| <b>様式-2 (土)</b><br>土砂災害警戒区域・土砂災害特別警戒区域<br>区域図 | 土砂災害防止法施行令第二条の基準に該当する区域                               |  | N<br><br>縮尺<br>1:2,500 | 自然現象の種類 | 土石流        | 溪流番号 | 24-34-II  |
|   | 土砂災害防止法施行令第三条の基準に該当する区域                               |  |                        | 告示番号    | 香川県告示第47号  | 溪流名  | 萩谷東上川     |
|   | 土石流の高さが1mを超える場合、土石等の移動による力が50kN/m <sup>2</sup> を超える区域 |  |                        | 告示年月日   | 平成27年2月17日 | 所在地  | 綾歌郡綾川町粉所東 |
|   | 土石流の高さが1mを超える場合、土石等の移動による力が50kN/m <sup>2</sup> 以下の区域  |  |                        |         |            |      |           |
|   | それ以外の区域   |  |                        |         |            |      |           |