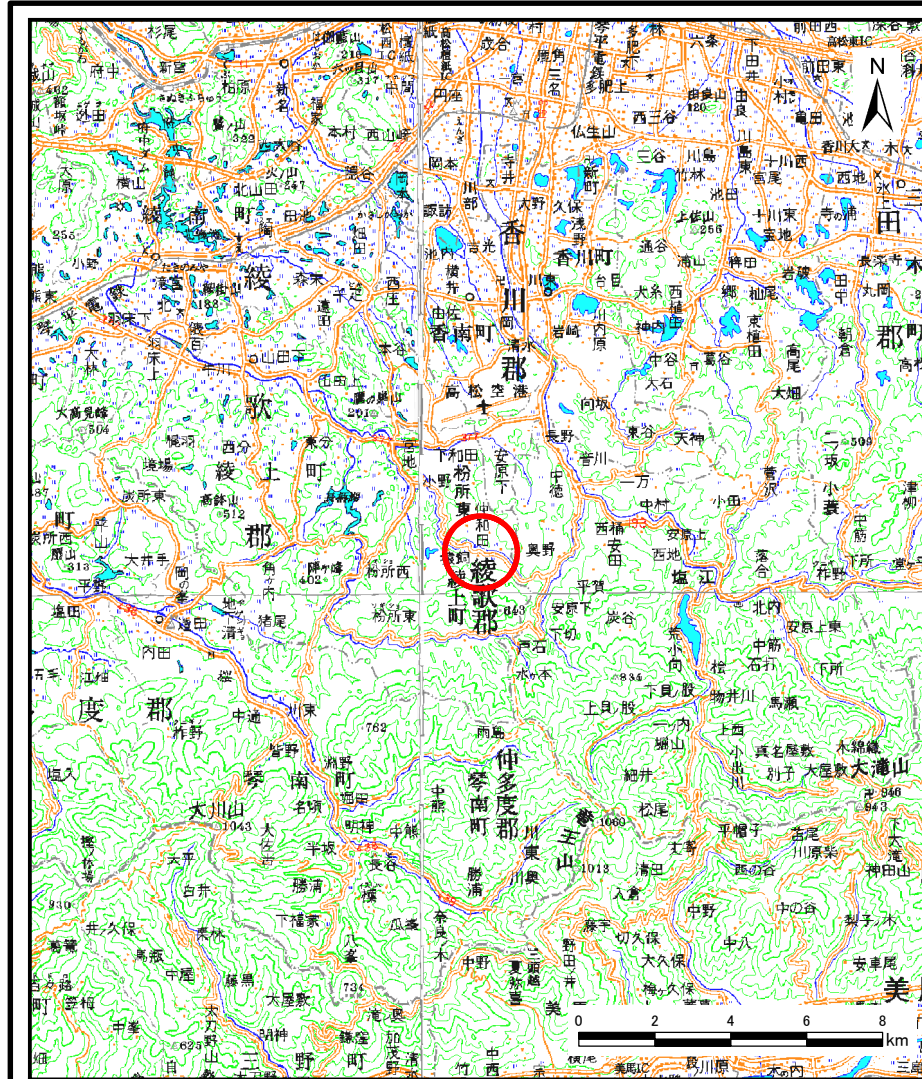
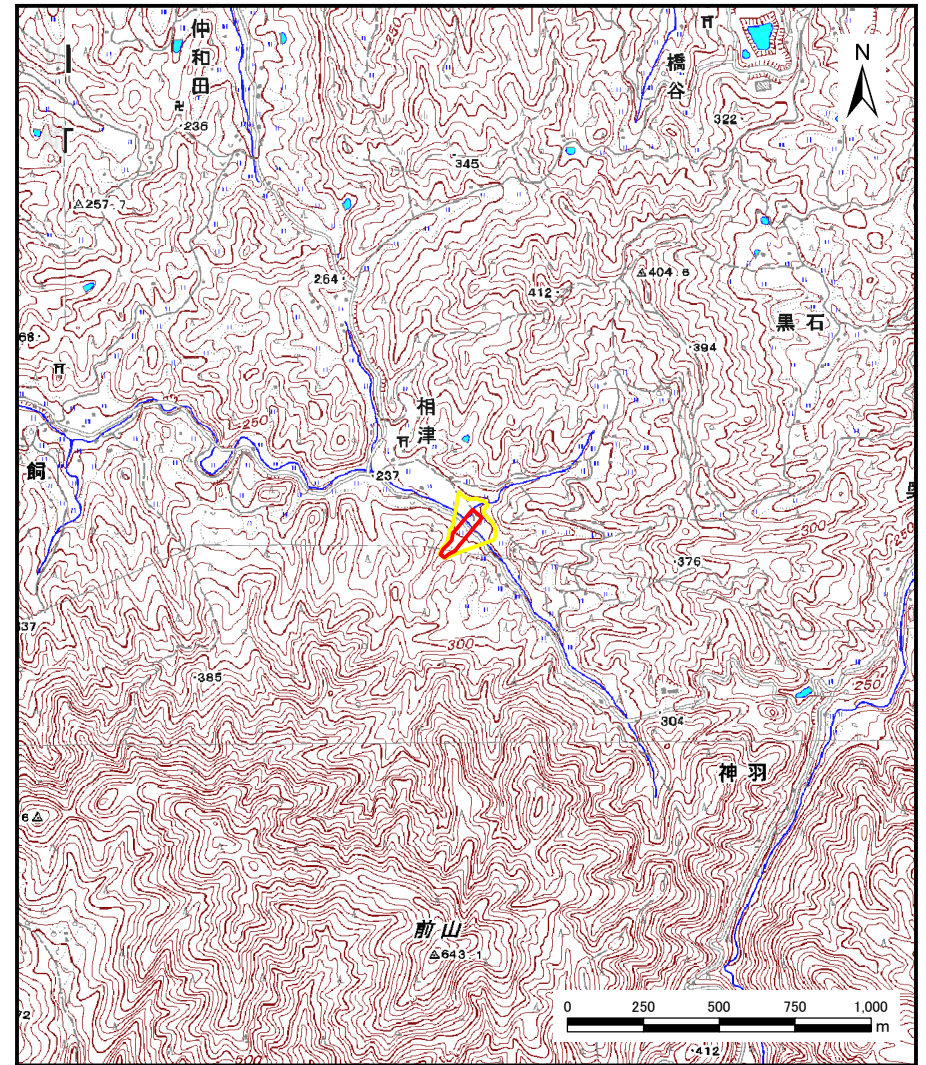


# 土砂災害警戒区域等の指定の公示に係る図書（その1）



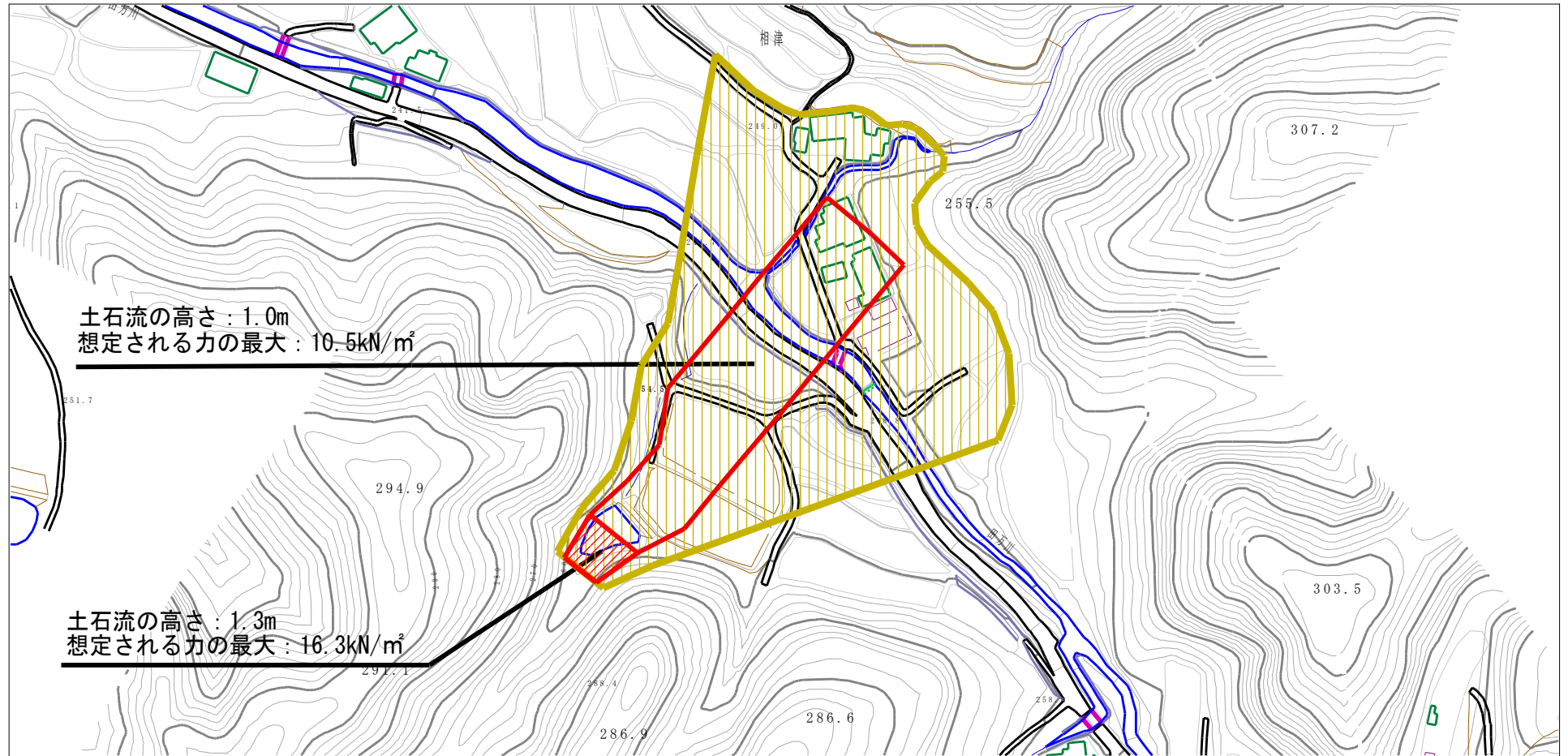
(1/200,000)







(1/25,000)

様式-1 (土) 土砂災害警戒区域・土砂災害特別警戒区域位置図	自然現象の種類	土石流
	溪流番号	24-23-II
	溪流名	山神中川
	所在地	綾歌郡綾川町粉所東

# 土砂災害警戒区域等の指定の公示に係る図書（その2）



様式-2（土） 土砂災害警戒区域・土砂災害特別警戒区域 区域図	土砂災害防止法施行令第2条の基準に該当する区域			N  縮尺 1:2,500	自然現象の種類	土石流	溪流番号	24-23-II
	土砂災害防止法施行令第3条の基準に該当する区域	土石流の高さが1mを超える場合、土石等の移動による力が50kN/m <sup>2</sup> を超える区域			告示番号	香川県告示第47号	溪流名	山神中川
		土石流の高さが1mを超える場合、土石等の移動による力が50kN/m <sup>2</sup> 以下の区域		告示年月日	平成27年2月17日	所在地	綾歌郡綾川町粉所東	
		それ以外の区域	