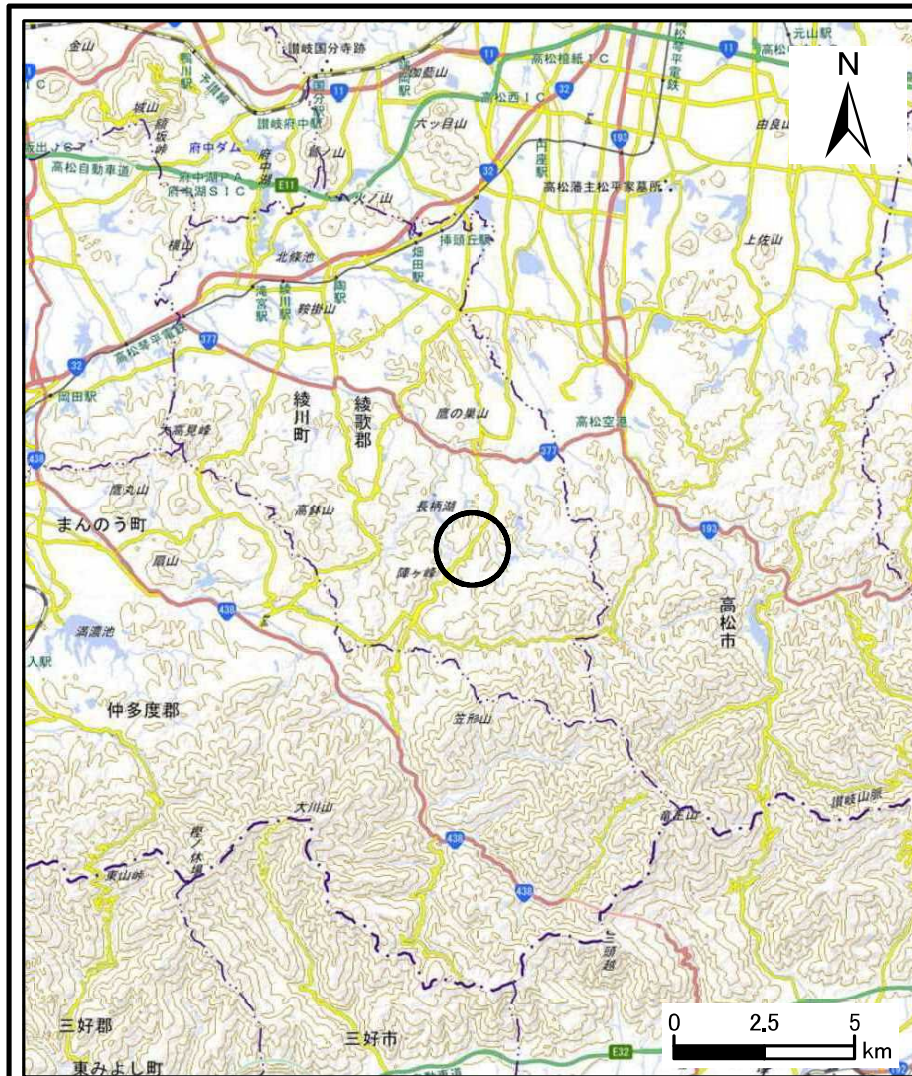
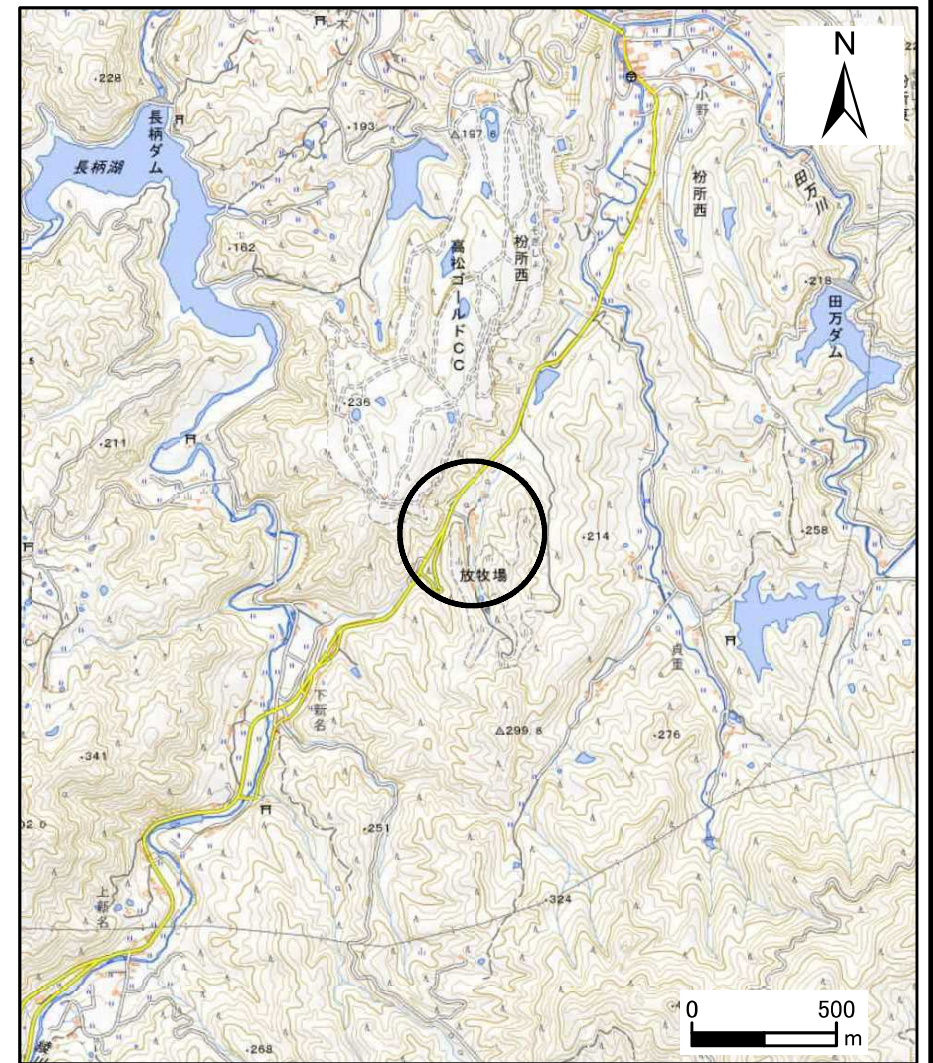


# 土砂災害警戒区域等の指定の公示に係る図書（その1）



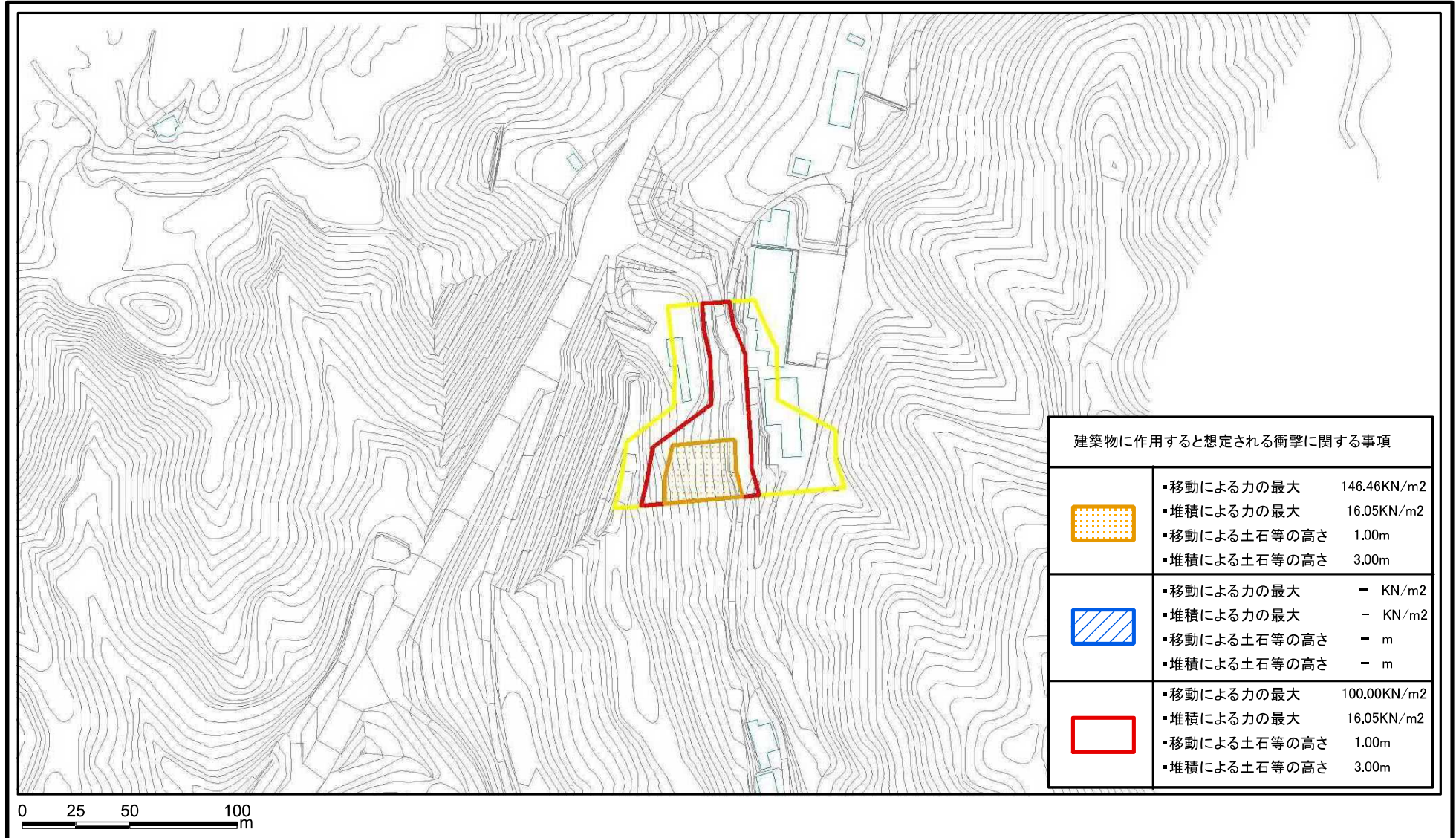
1:200,000










1:25,000

様式-1(急) 土砂災害警戒区域・土砂災害特別警戒区域 位置図	自然現象の種類	急傾斜地の崩壊
	箇所番号	I-971
	箇所名	竜雲学園(1)
	所在地	綾歌郡綾川町粉所東

# 土砂災害警戒区域等の指定の公示に係る図書(その2)



建築物に作用すると想定される衝撃に関する事項		
	<ul style="list-style-type: none"> <li>移動による力の最大 146.46KN/m<sup>2</sup></li> <li>堆積による力の最大 16.05KN/m<sup>2</sup></li> <li>移動による土石等の高さ 1.00m</li> <li>堆積による土石等の高さ 3.00m</li> </ul>	
	<ul style="list-style-type: none"> <li>移動による力の最大 - KN/m<sup>2</sup></li> <li>堆積による力の最大 - KN/m<sup>2</sup></li> <li>移動による土石等の高さ - m</li> <li>堆積による土石等の高さ - m</li> </ul>	
	<ul style="list-style-type: none"> <li>移動による力の最大 100.00KN/m<sup>2</sup></li> <li>堆積による力の最大 16.05KN/m<sup>2</sup></li> <li>移動による土石等の高さ 1.00m</li> <li>堆積による土石等の高さ 3.00m</li> </ul>	

<b>様式-2(急)</b> 土砂災害警戒区域・土砂災害特別警戒区域 区域図	土砂災害防止法施行令第二条の基準に該当する区域		N	自然現象の種類	急傾斜地の崩壊	箇所番号	I-971
	土砂災害防止法施行令第三条の基準に該当する区域			縮尺	告示番号	香川県告示第208号	箇所名
	土砂等の(移動)高さが1m以下の場合、土石等の移動による力が100kN/mを超える区域		告示年月日		令和4年7月15日	所在地	綾歌郡綾川町粉所東
	土砂等の堆積の高さが3mを超える区域		1:2,500				
それ以外の区域	