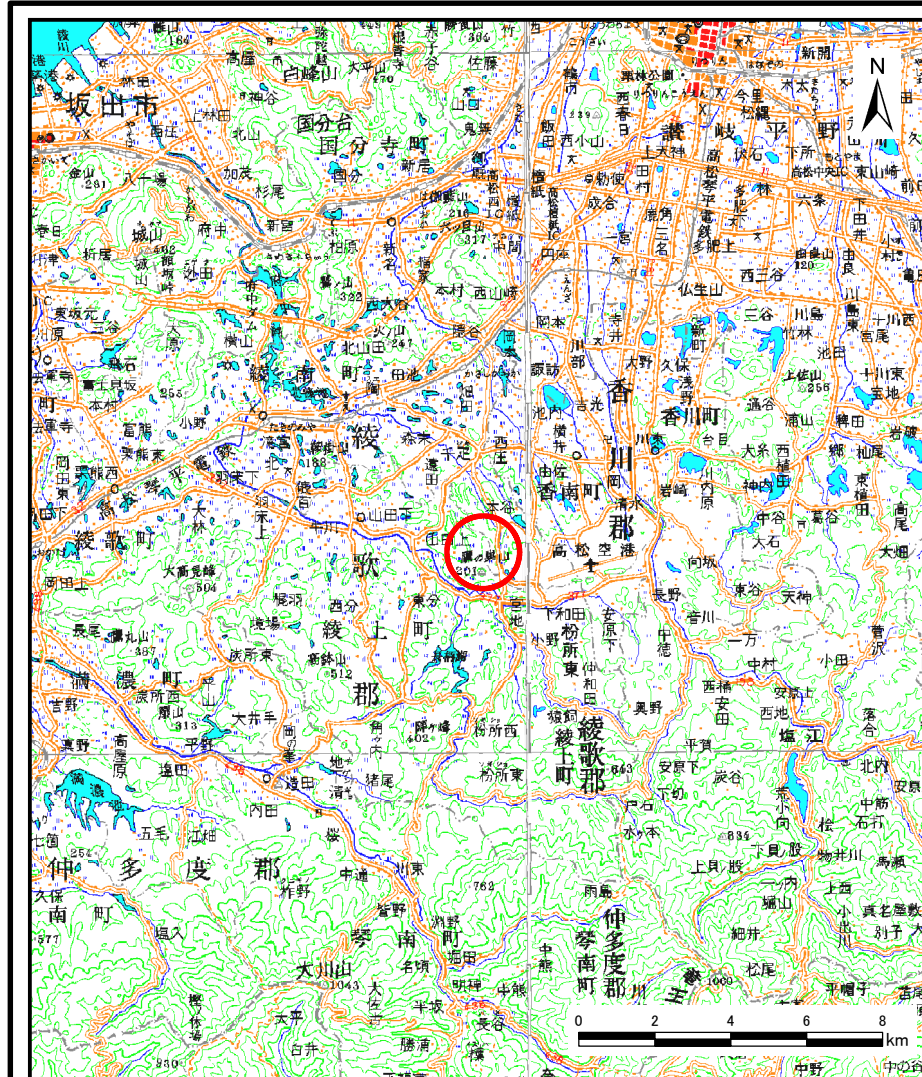
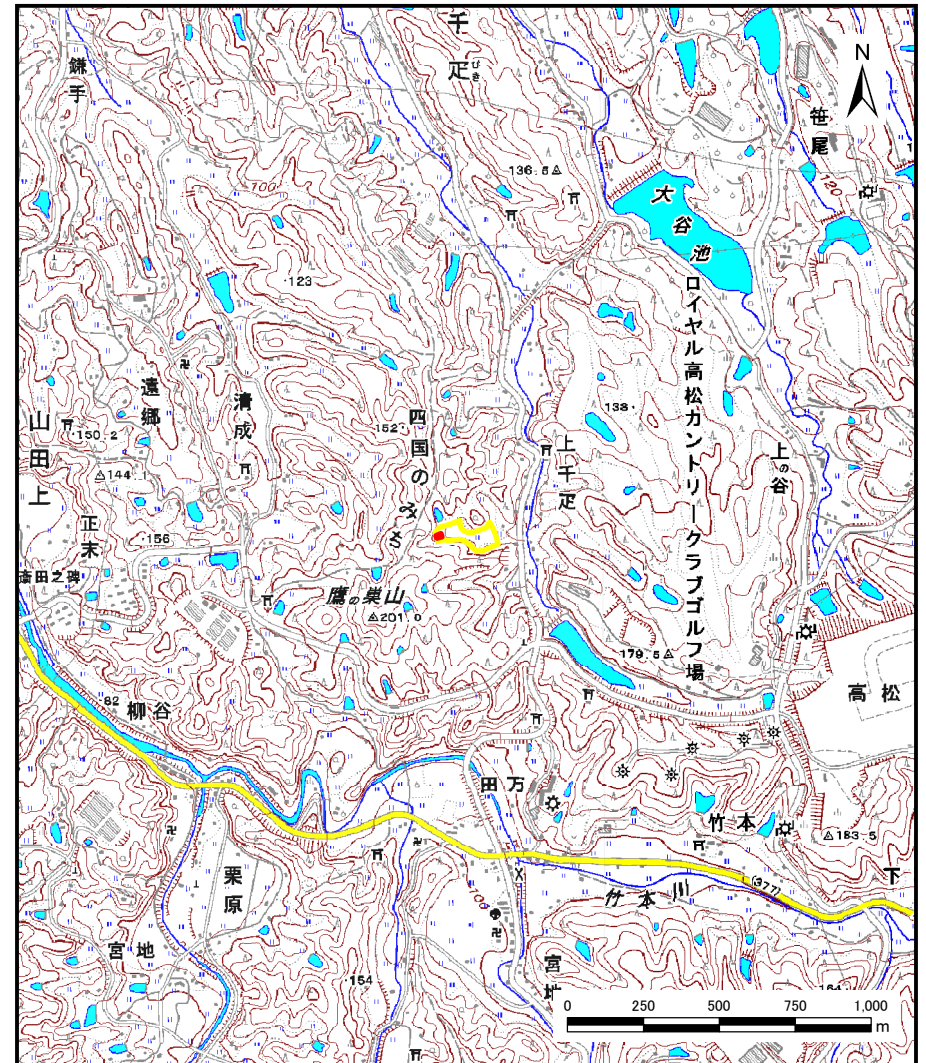


土砂災害警戒区域等の指定の公示に係る図書（その1）



(1/200,000)

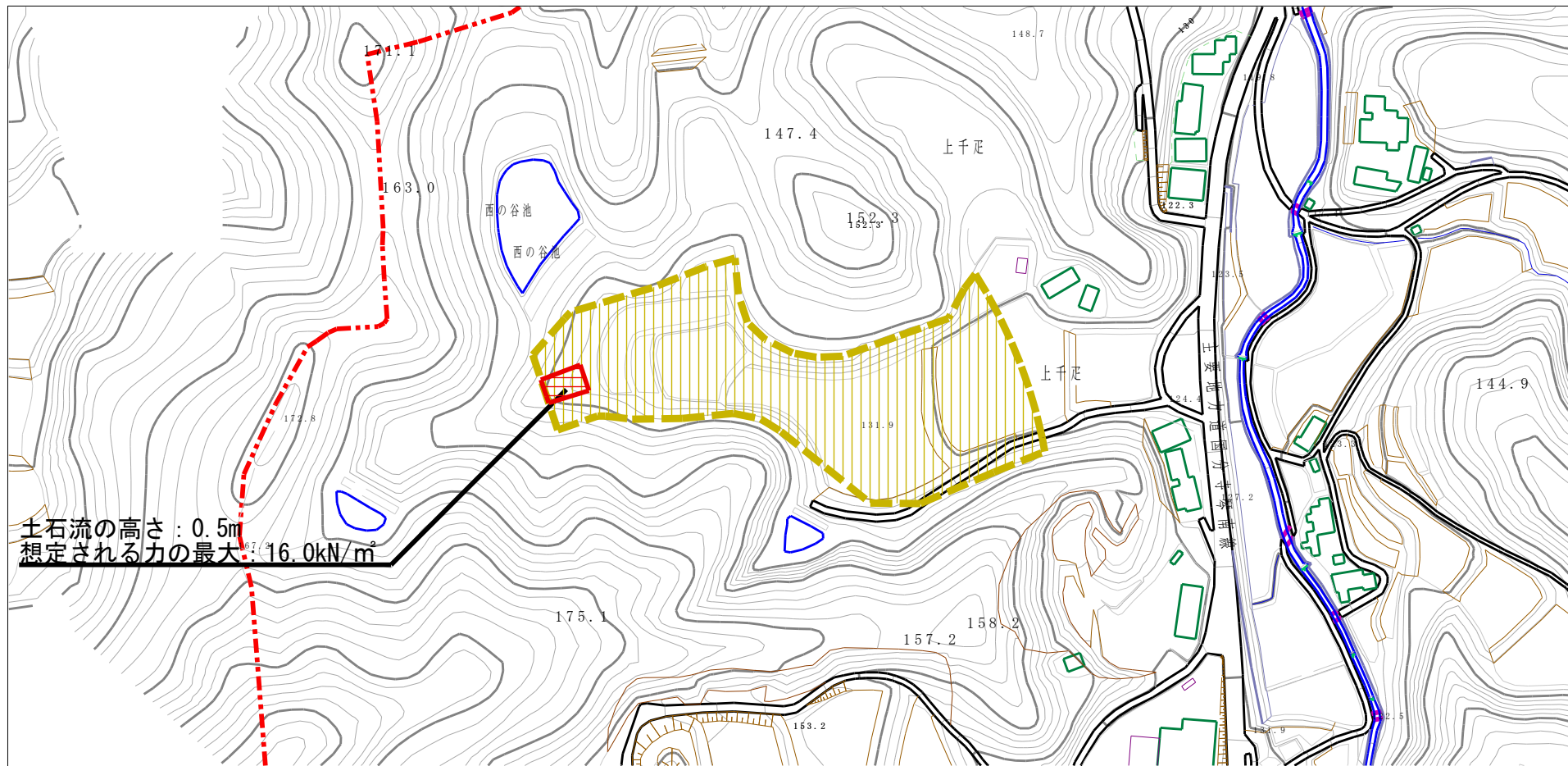


(1/25,000)

| | | |
|-----------------------------------|---------|----------|
| 様式-1(土) 土砂災害警戒区域・土砂災害特別警戒区域位置図 | 自然現象の種類 | 土石流 |
| | 溪流番号 | 25-7-Ⅲ |
| | 溪流名 | 千疋西原川(3) |
| | 所在地 | 綾歌郡綾川町千疋 |

この地図は、国土院院長の承認を得て、同院発行の数値地図200000（地図画像）及び数値地図25000（地図画像）を複製したものである。（承認番号 平 業複、第 号）

土砂災害警戒区域等の指定の公示に係る図書（その2）



土石流の高さ：0.5m
 想定される力の最大：16.0kN/m²



様式-2（土）

土砂災害警戒区域・土砂災害特別警戒区域
 区域図

土砂災害防止法施行令第二条の基準に該当する区域



縮尺
1:2,500

自然現象
の
種類

土石流

溪流番号 25-7-Ⅲ

告示番号

香川県告示第46号

溪流名 千足西原川(3)

告示年月日

平成27年2月17日

所在地

綾歌郡綾川町千足

土砂災害防止
法施行令第三
条の基準に該
当する区域

土石流の高さが1mを超える場合、土石等の
移動による力が50kN/m²を超える区域



土石流の高さが1mを超える場合、土石等の
移動による力が50kN/m²以下の区域



それ以外の区域

