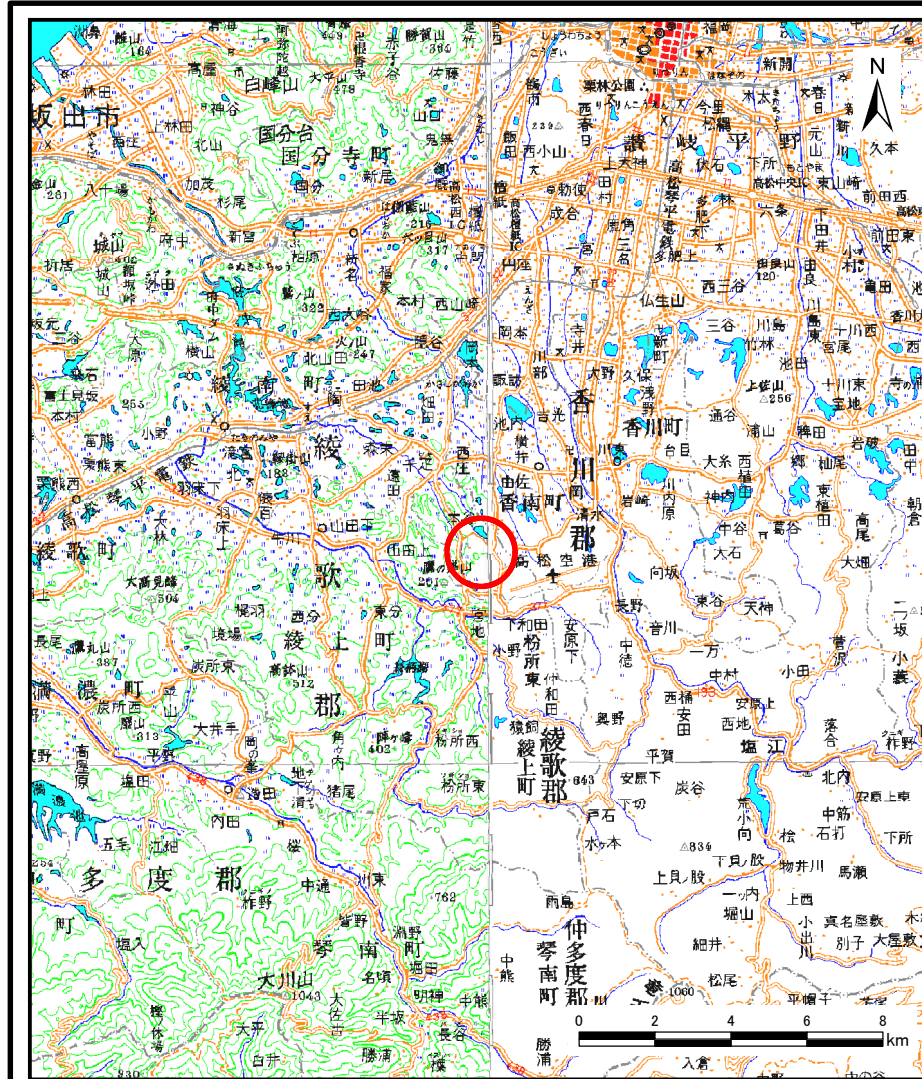
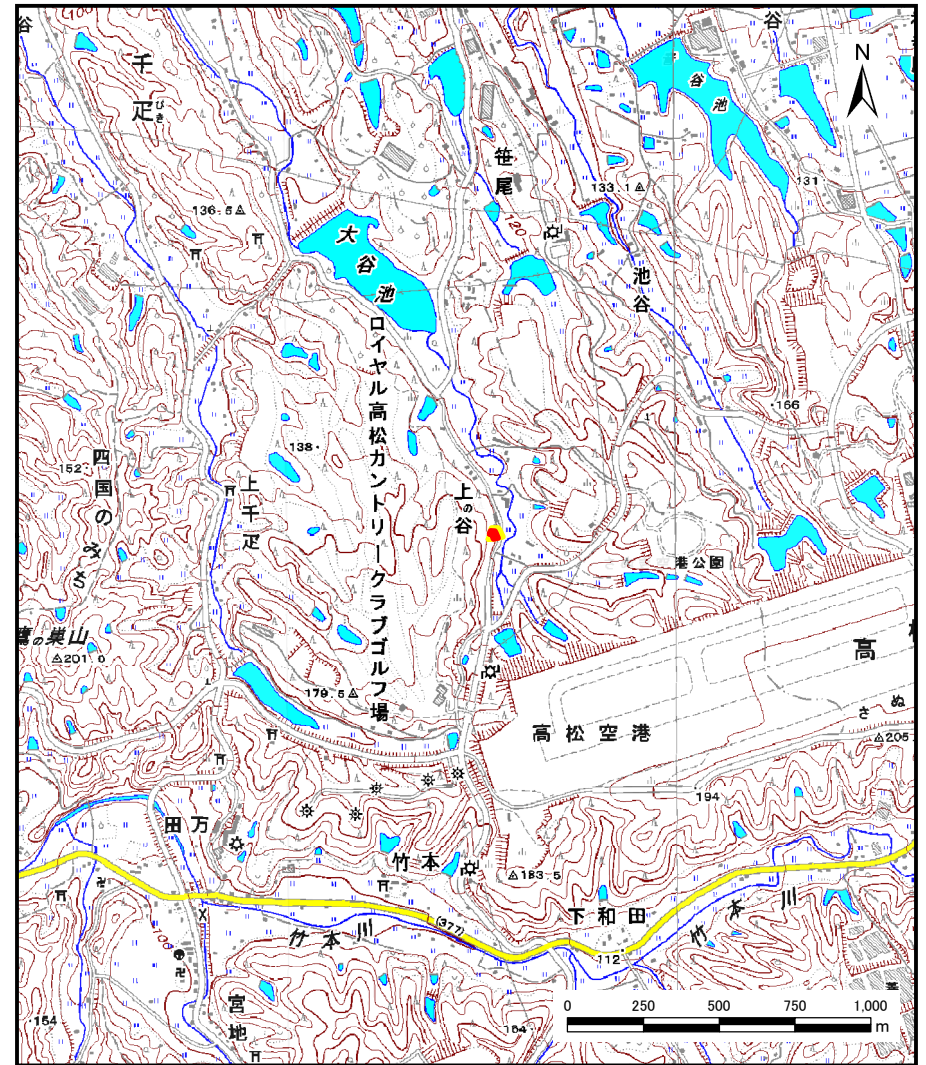


土砂災害警戒区域等の指定の公示に係る図書（その1）



(1/200,000)

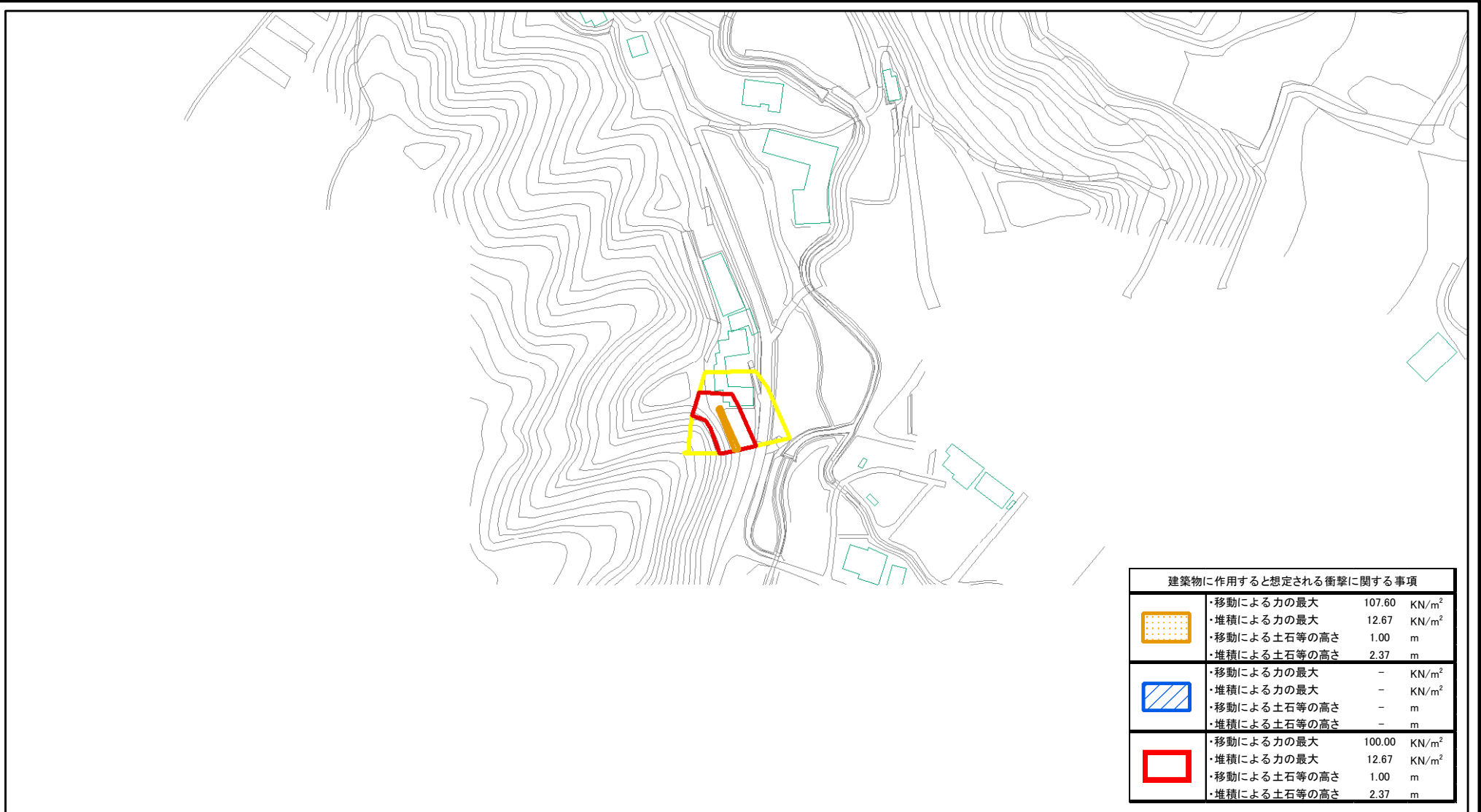


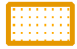


(1/25,000)

様式-1 (急) 土砂災害警戒区域・土砂災害特別警戒区域位置図	自然現象の種類	急傾斜地の崩壊
	箇所番号	Ⅱ-1949
	箇所名	上の谷(2)_1
	所在地	綾歌郡綾川町千足




この地図は、国土地理院長の承認を得て、同院発行の数値地図200000（地図画像）及び数値地図25000（地図画像）を複製したものである。（承認番号 平 業複、第 号）

土砂災害警戒区域等の指定の公示に係る図書(その2)



建築物に作用すると想定される衝撃に関する事項		
	・移動による力の最大	107.60 KN/m ²
	・堆積による力の最大	12.67 KN/m ²
	・移動による土石等の高さ	1.00 m
	・堆積による土石等の高さ	2.37 m
	・移動による力の最大	- KN/m ²
	・堆積による力の最大	- KN/m ²
	・移動による土石等の高さ	- m
	・堆積による土石等の高さ	- m
	・移動による力の最大	100.00 KN/m ²
	・堆積による力の最大	12.67 KN/m ²
	・移動による土石等の高さ	1.00 m
	・堆積による土石等の高さ	2.37 m

0 25 50 100 m

様式-2(急) 土砂災害警戒区域・土砂災害特別警戒区域 区域図(その1)	土砂災害防止法施行令第二条の基準に該当する区域		N 縮尺 1:2,500	自然現象の種類	急傾斜地の崩壊	箇所番号	II-1949
	土砂災害防止法施行令第三条の基準に該当する区域			告示番号	香川県告示第46号	箇所名	上の谷(2)_1
	それ以外の区域			告示年月日	平成27年2月17日	所在地	綾歌郡綾川町千足