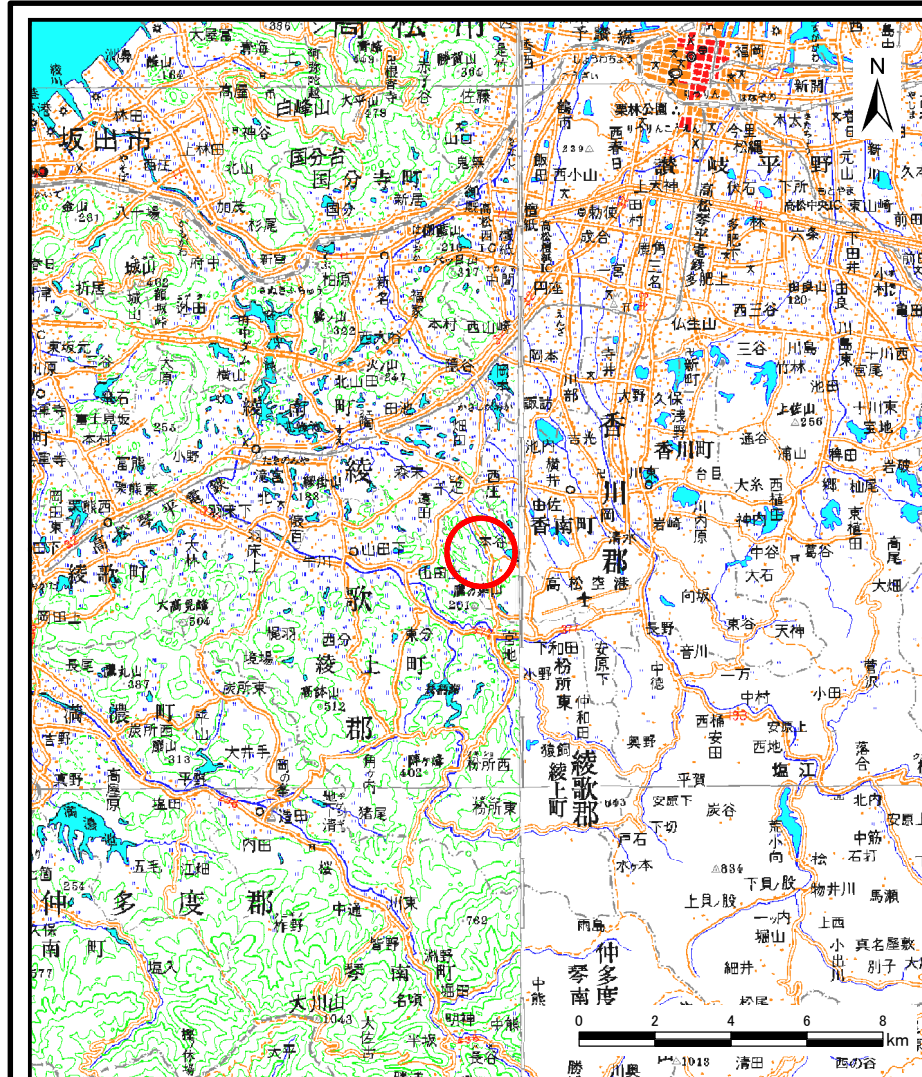
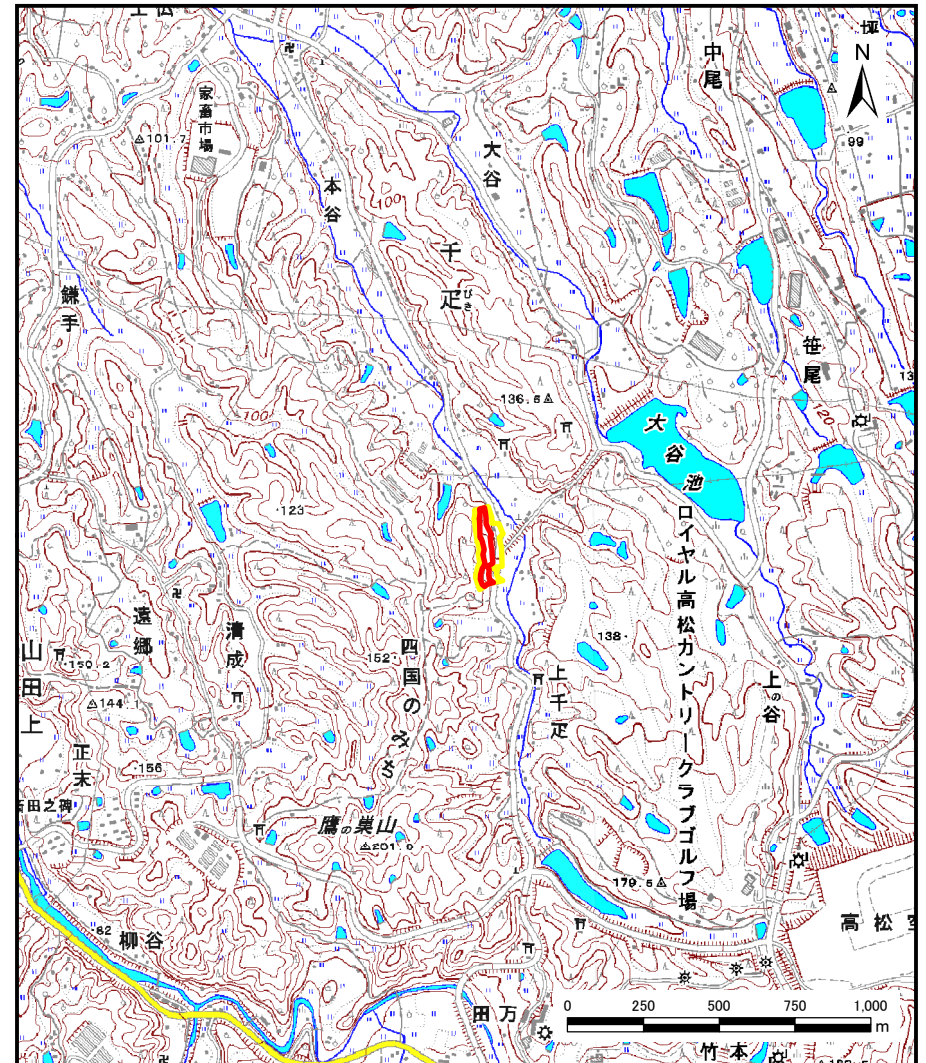


土砂災害警戒区域等の指定の公示に係る図書（その1）



(1/200,000)

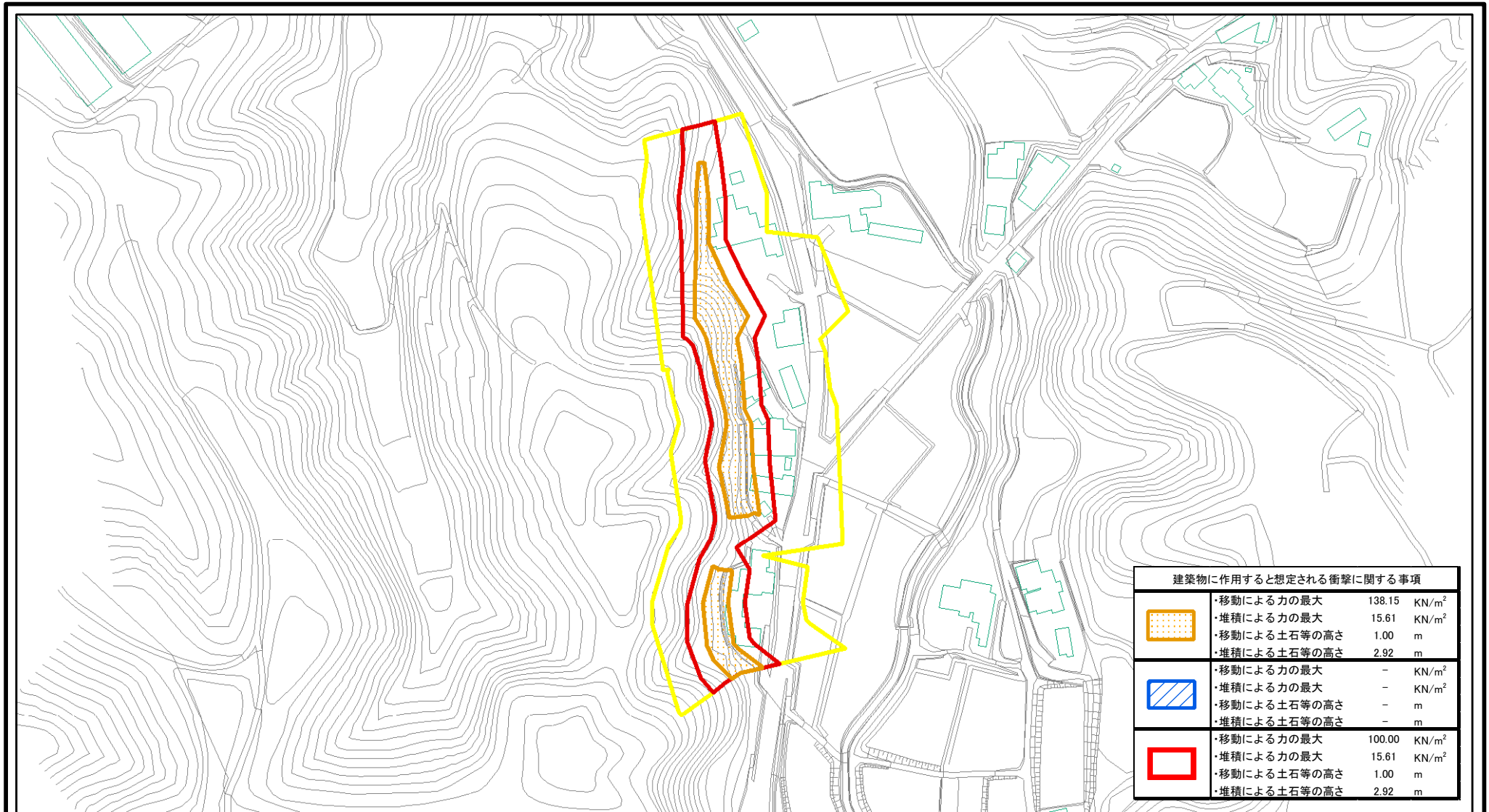


(1/25,000)

| | | |
|------------------------------------|---------|----------|
| 様式-1 (急) 土砂災害警戒区域・土砂災害特別警戒区域位置図 | 自然現象の種類 | 急傾斜地の崩壊 |
| | 箇所番号 | I-838 |
| | 箇所名 | 上千疋(3) |
| | 所在地 | 綾歌郡綾川町千疋 |

この地図は、国土院院長の承認を得て、同院発行の数値地図200000（地図画像）及び数値地図25000（地図画像）を複製したものである。（承認番号 平 業複、第 号）

土砂災害警戒区域等の指定の公示に係る図書(その2)



| 建築物に作用すると想定される衝撃に関する事項 | | |
|------------------------|--------------|--------------------------|
| | ・移動による力の最大 | 138.15 KN/m ² |
| | ・堆積による力の最大 | 15.61 KN/m ² |
| | ・移動による土石等の高さ | 1.00 m |
| | ・堆積による土石等の高さ | 2.92 m |
| | ・移動による力の最大 | - KN/m ² |
| | ・堆積による力の最大 | - KN/m ² |
| | ・移動による土石等の高さ | - m |
| | ・堆積による土石等の高さ | - m |
| | ・移動による力の最大 | 100.00 KN/m ² |
| | ・堆積による力の最大 | 15.61 KN/m ² |
| | ・移動による土石等の高さ | 1.00 m |
| | ・堆積による土石等の高さ | 2.92 m |

0 25 50 100 m

様式-2(急)

土砂災害警戒区域・土砂災害特別警戒区域
区域図(その1)

| | |
|-------------------------|--|
| 土砂災害防止法施行令第二条の基準に該当する区域 | |
| 土砂災害防止法施行令第三条の基準に該当する区域 | |
| それ以外の区域 | |

N
縮尺
1:2,500

| | | | |
|---------|------------|------|----------|
| 自然現象の種類 | 急傾斜地の崩壊 | 箇所番号 | I-838 |
| 告示番号 | 香川県告示第46号 | 箇所名 | 上千疋(3) |
| 告示年月日 | 平成27年2月17日 | 所在地 | 綾歌郡綾川町千疋 |