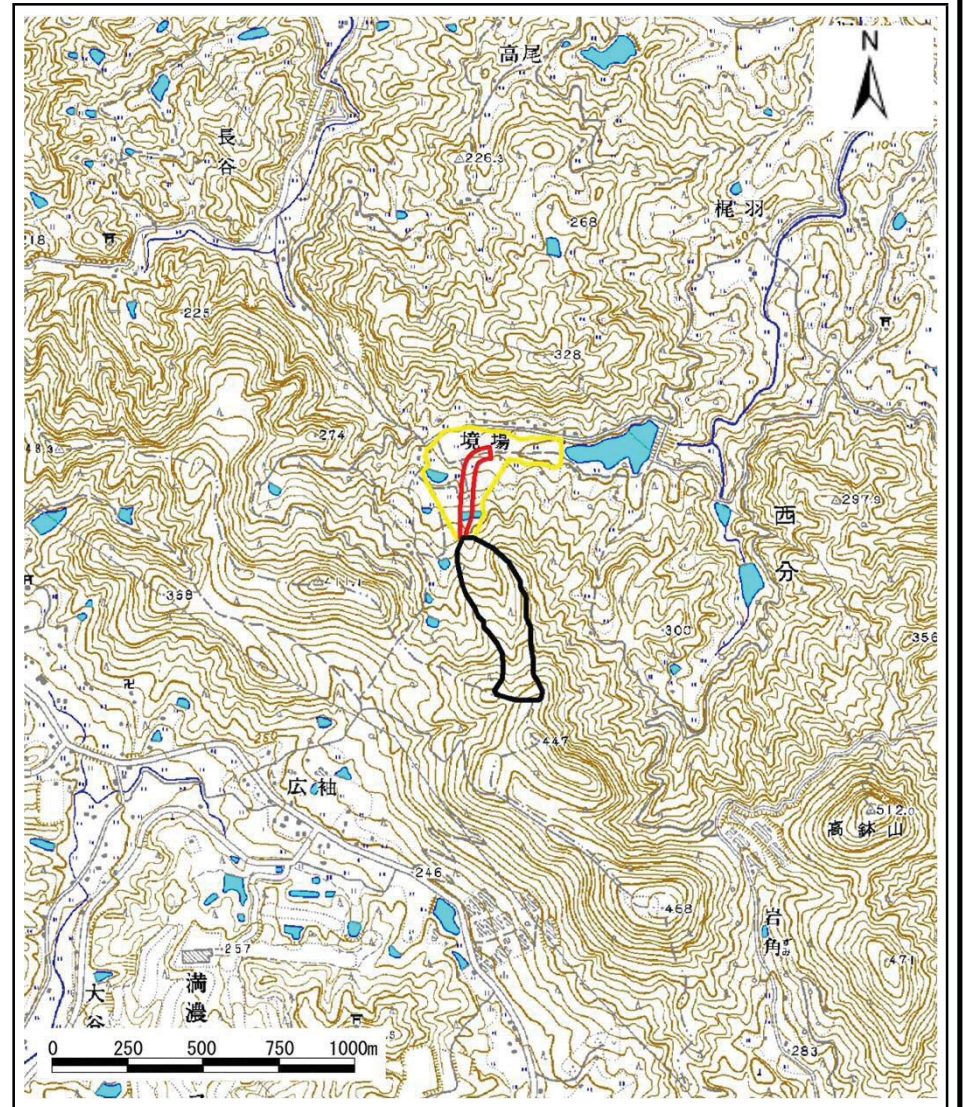
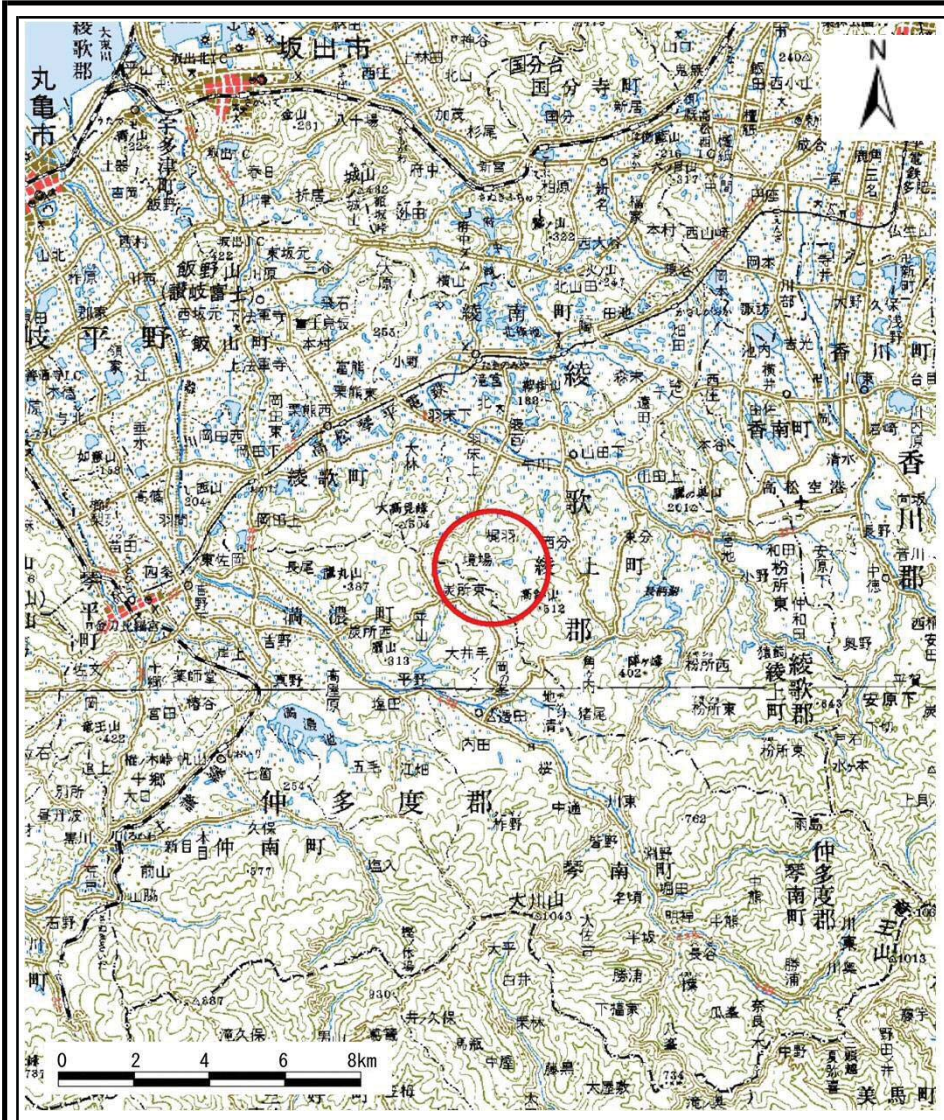


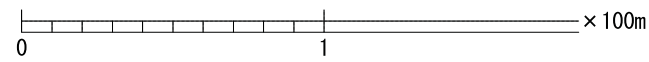
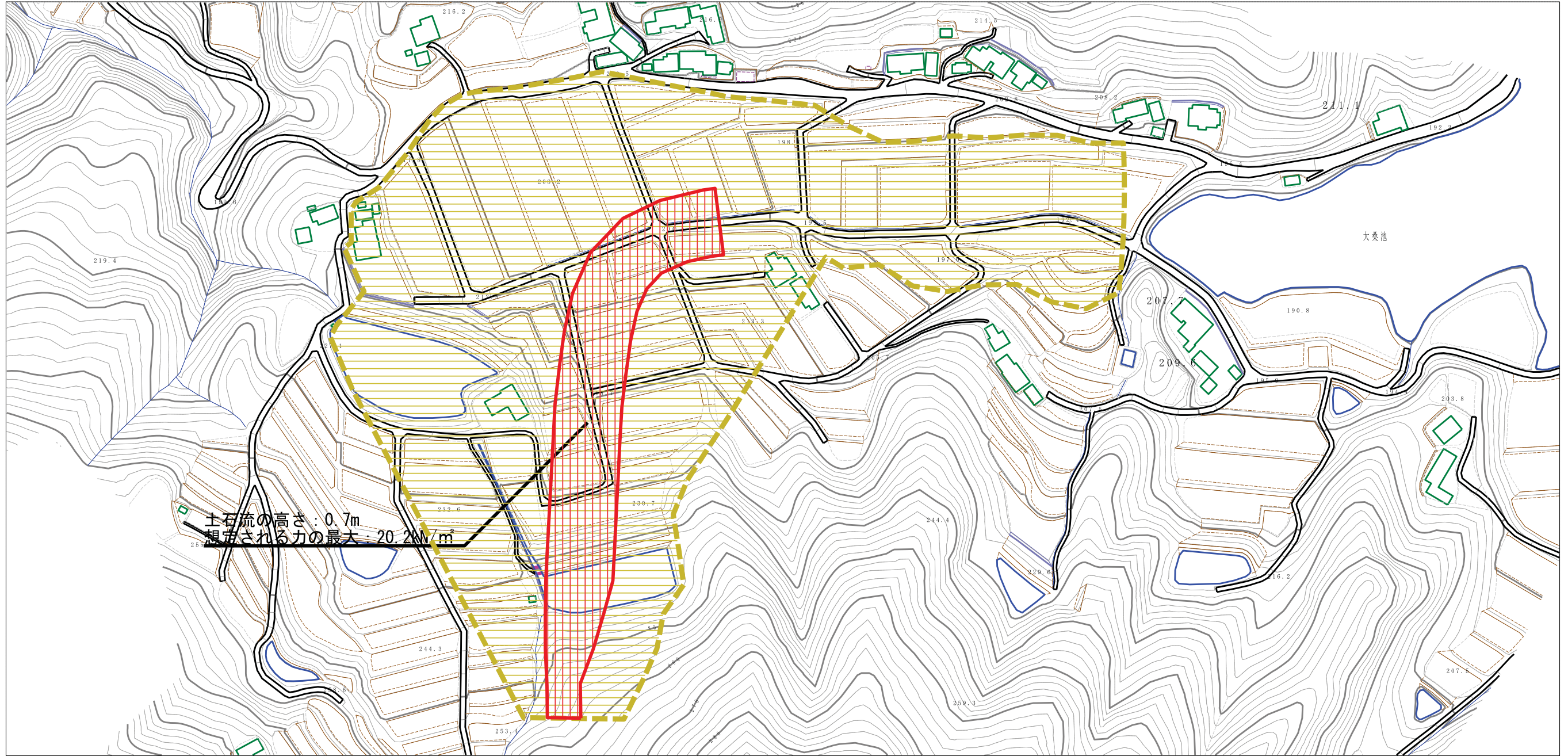
土砂災害警戒区域等の指定の公示に係る図書(その1)



様式-1(土) 土砂災害警戒区域・土砂災害特別警戒区域位置図	自然現象の種類	土石流
	溪流番号	24-98-II-2
	溪流名	大桑上西川
	所在地	香川県綾歌郡綾川町字西分

この地図は、国土地理院長の承認を得て、同院発行の数値地図20000(地図画像)及び数値地図25000(地図画像)を複製したものである。(承認番号 平26情複、第748号)

土砂災害警戒区域等の指定の公示に係る図書（その2）



様式-2 (土) 土砂災害警戒区域・土砂災害特別警戒区域 区域図	土砂災害防止法施行令第2条の基準に該当する区域		N 縮尺 1:2,500	自然現象 の種類	土石流	溪流番号	24-98-II-2
	土砂災害防止 法施行令第3条 の基準に該 当する区域			告示番号	香川県告示第47号	溪流名	大桑上西川
	それ以外の区域			告示年月日	平成27年2月17日	所在地	香川県綾歌郡綾川町字西分