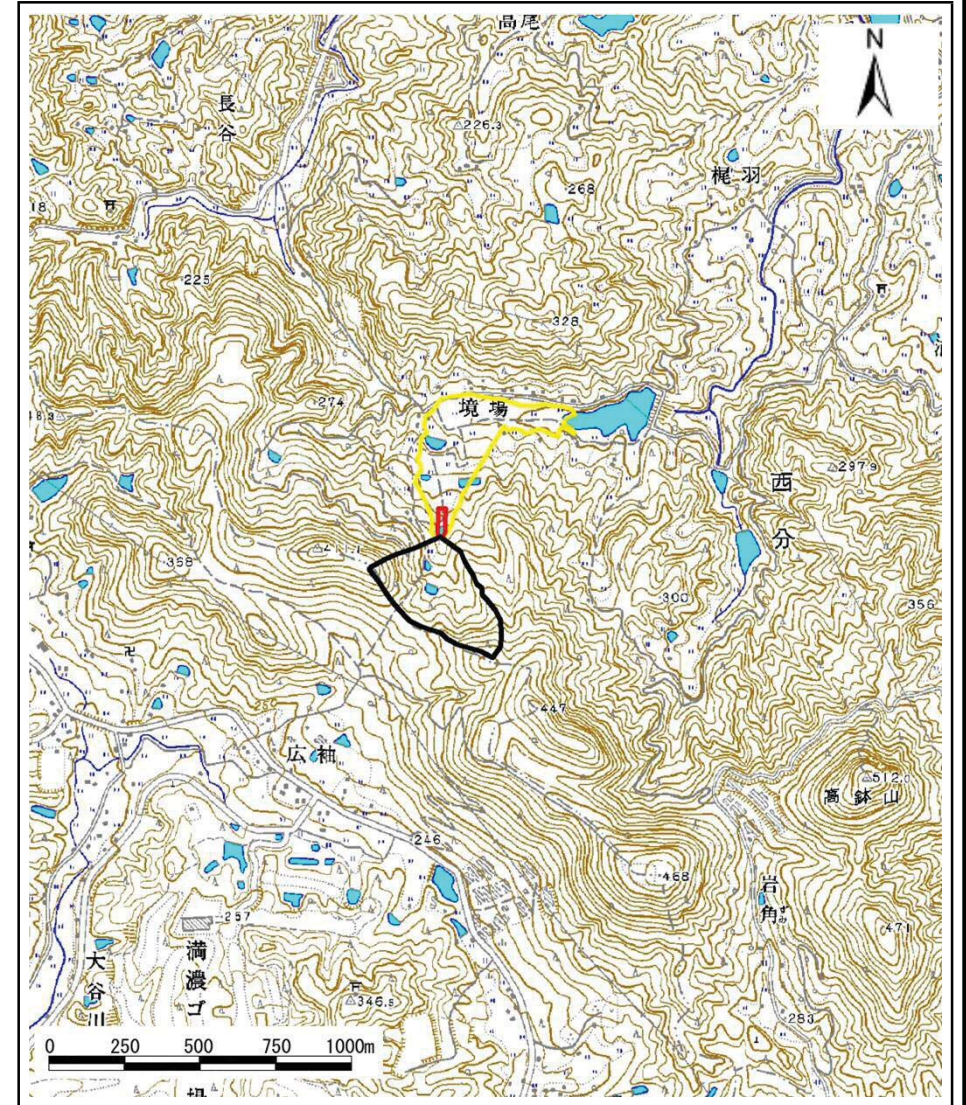
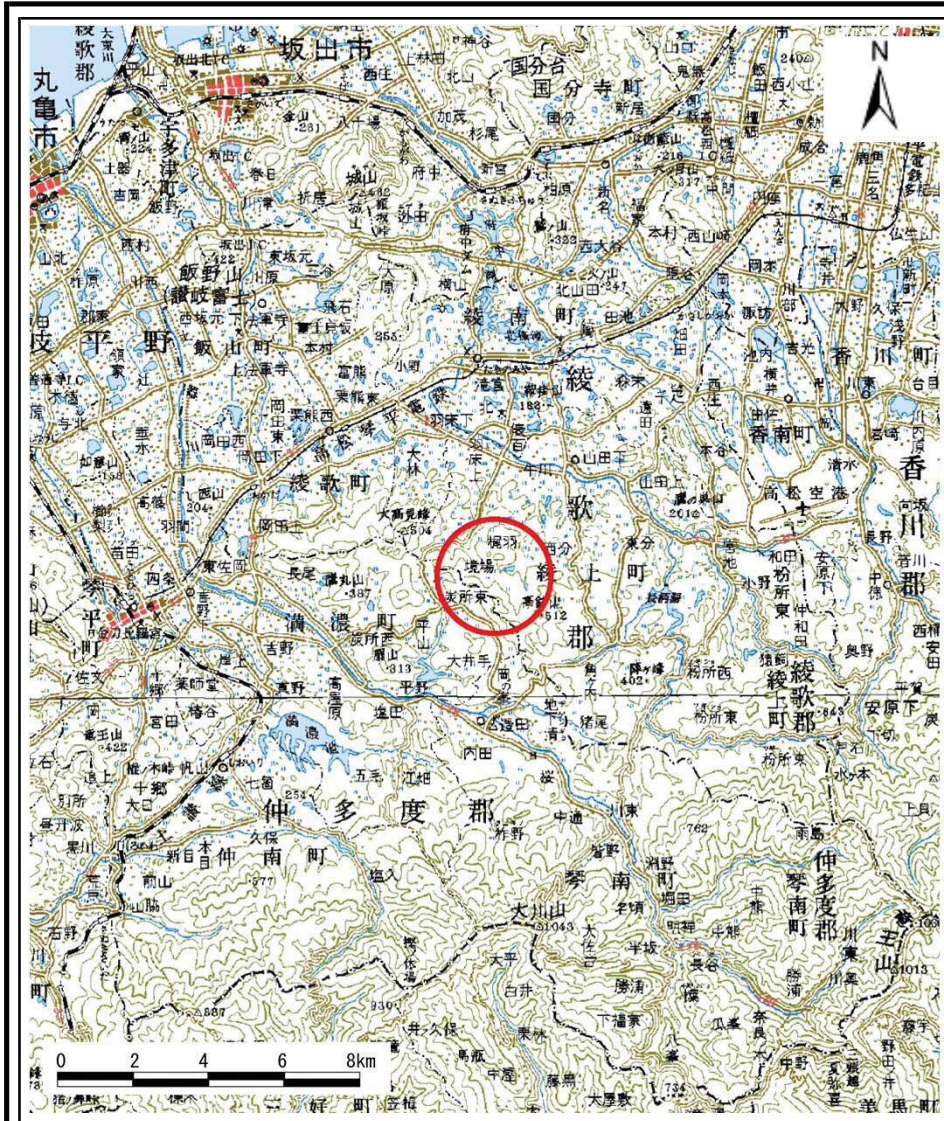


# 土砂災害警戒区域等の指定の公示に係る図書(その1)



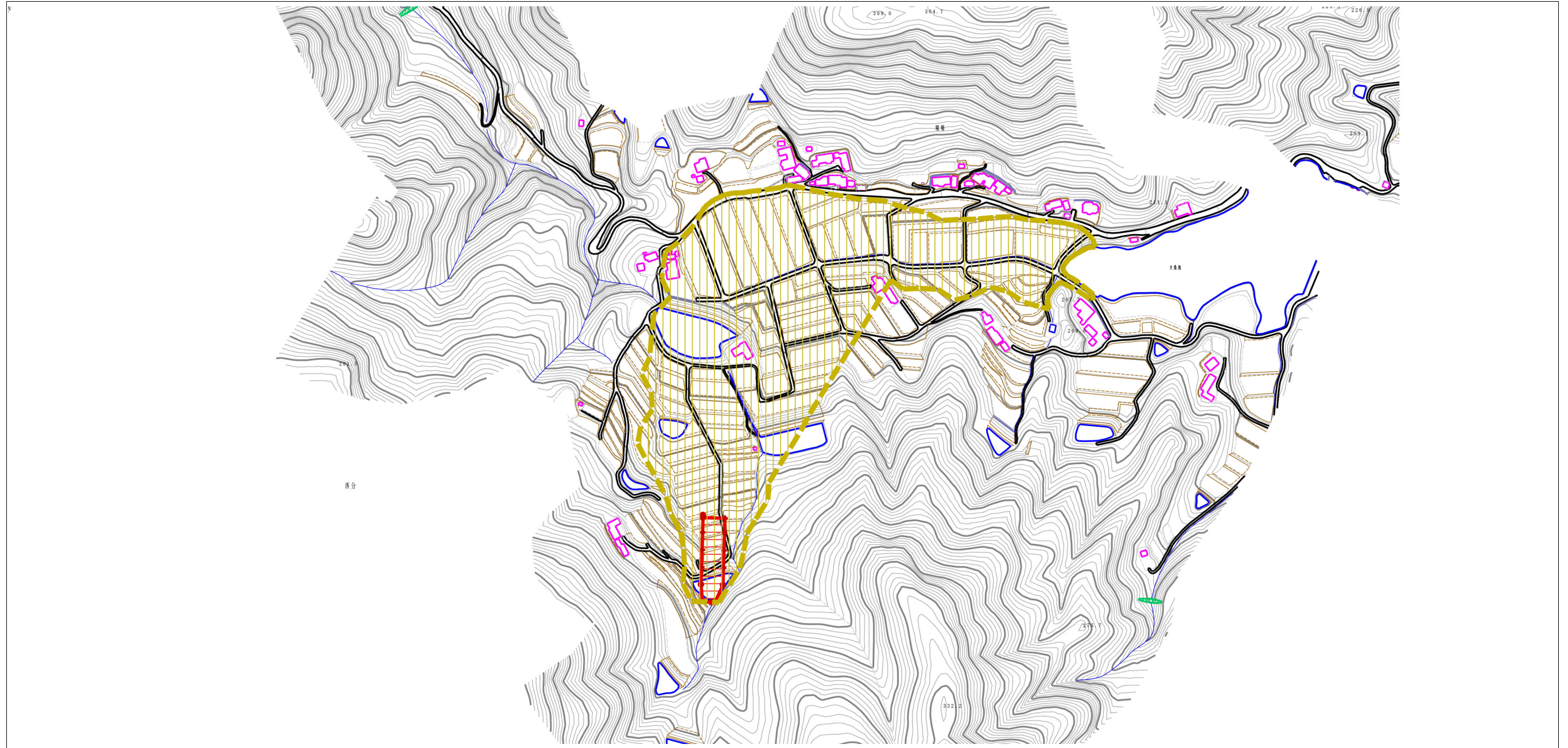
様式-1(土)  
土砂災害警戒区域・土砂災害特別警戒区域位置図

自然現象の種類	土石流
溪流番号	24-98-II-1
溪流名	大桑上西川
所在地	香川県綾歌郡綾川町字西分

この地図は、国土地理院長の承認を得て、同院発行の数値地図20000(地図画像)及び数値地図25000(地図画像)を複製したものである。(承認番号 平26情複、第748号)



土砂災害警戒区域等の指定の公示に係る図書(その2)

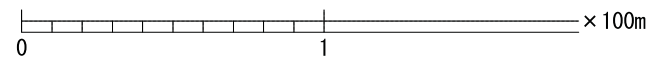
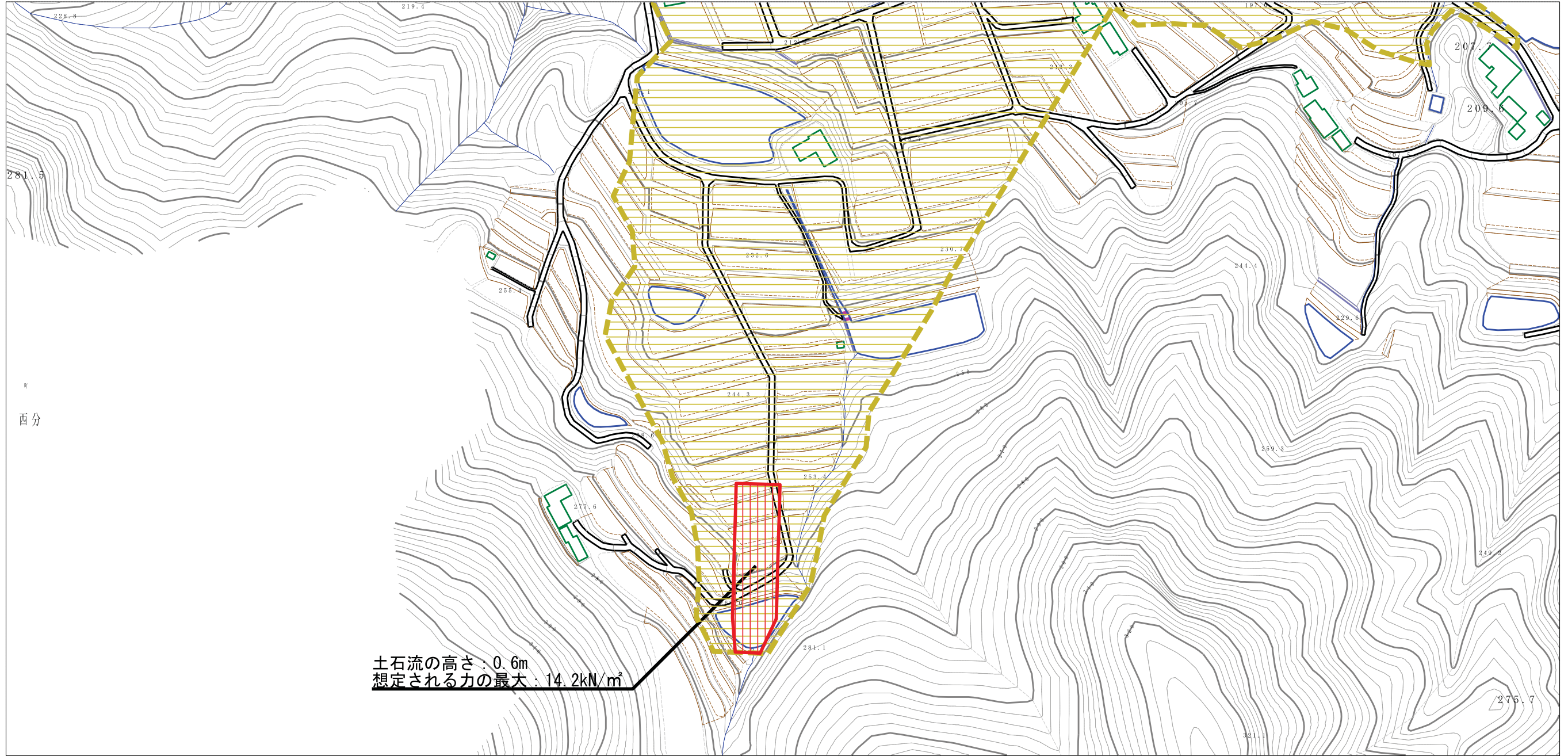


0 1 2 3 × 100m

様式-2(土) 土砂災害警戒区域・土砂災害特別警戒区域 区域図(全体図)	土砂災害防止施工令第二条の基準に該当する区域		N 縮尺 1:5,000	自然現象の種類	土石流	溪流番号	24-98-II-1
	土砂災害防止施工令第三条の基準に該当する区域			告示番号	香川県告示第47号	溪流名	大桑上西川
	土砂災害防止施工令第三条の基準に該当する区域			告示年月日	平成27年2月17日	所在地	香川県綾歌郡綾川町字西分
	その他の区域						



土砂災害警戒区域等の指定の公示に係る図書（その2）



様式-2 (土)

土砂災害警戒区域・土砂災害特別警戒区域  
区域図

土砂災害防止法施行令第二条の基準に該当する区域

土石流の高さが1mを超える場合、土石等の  
移動による力が50kN/m<sup>2</sup>を超える区域

土石流の高さが1mを超える場合、土石等の  
移動による力が50kN/m<sup>2</sup>以下の区域

それ以外の区域



縮尺  
1:2,500

自然現象 の種類	土石流	溪流番号	24-98-II-1
告示番号	香川県告示第47号	溪流名	大桑上西川
告示年月日	平成27年2月17日	所在地	香川県綾歌郡綾川町字西分



