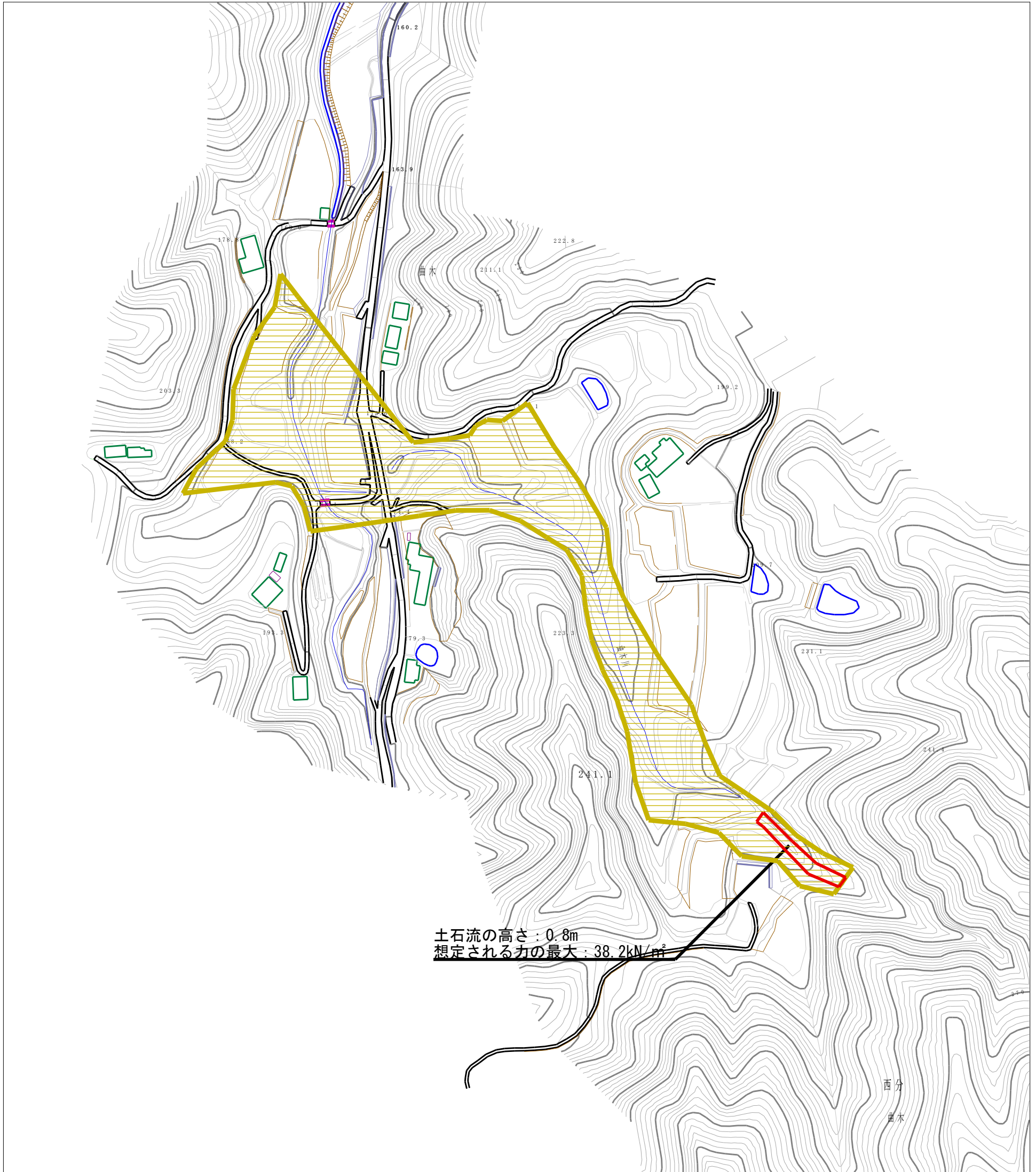


土砂災害警戒区域等の指定の公示に係る図書（その2）



土石流の高さ：0.8m
 想定される力の最大：38.2kN/m²

西分
 曲木



縮尺
 1:2,500

様式-2 (土) 土砂災害警戒区域・土砂災害特別警戒区域 区域図	土砂災害防止法施行令第二条の基準に該当する区域		自然現象 の種類 土石流	溪流番号 24-76-II		
	土砂災害防止法施行令第三条の基準に該当する区域				告示番号 香川県告示第47号	
	それ以外の区域					告示年月日 平成27年2月17日
		所在地 綾歌郡綾川町西分				