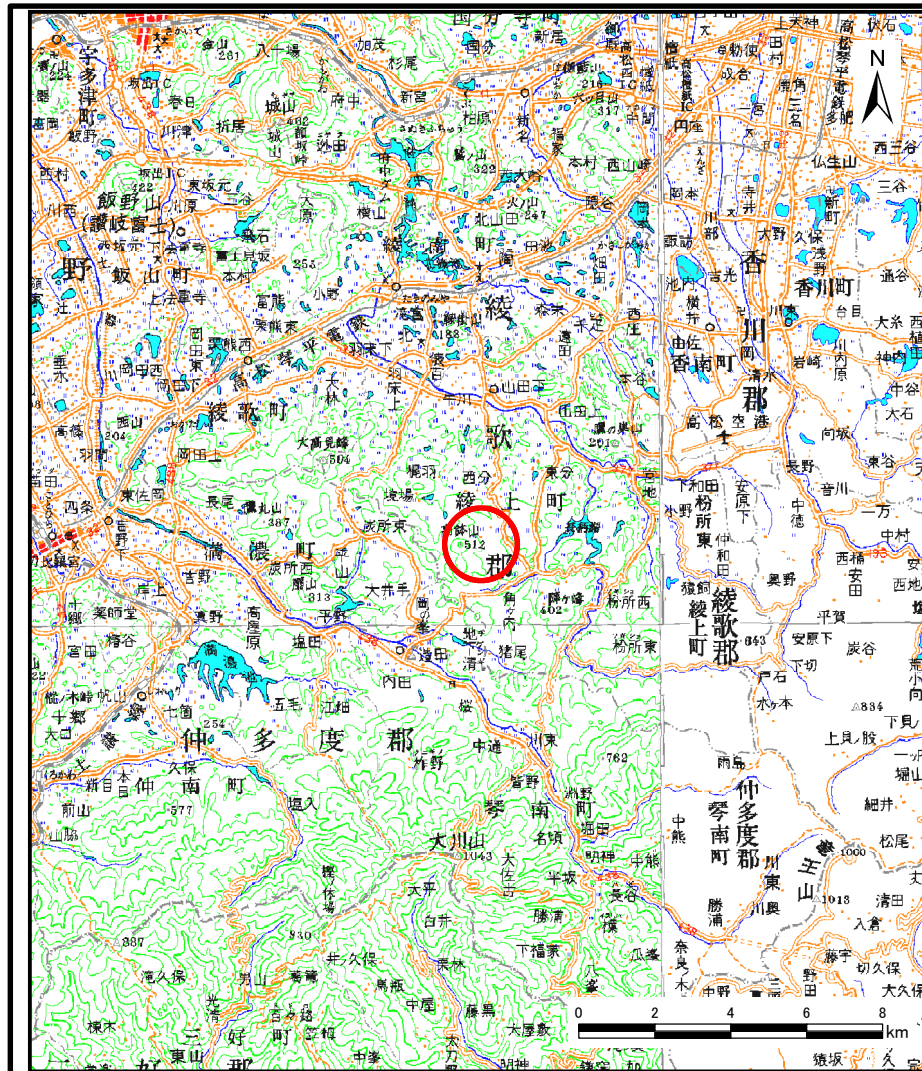
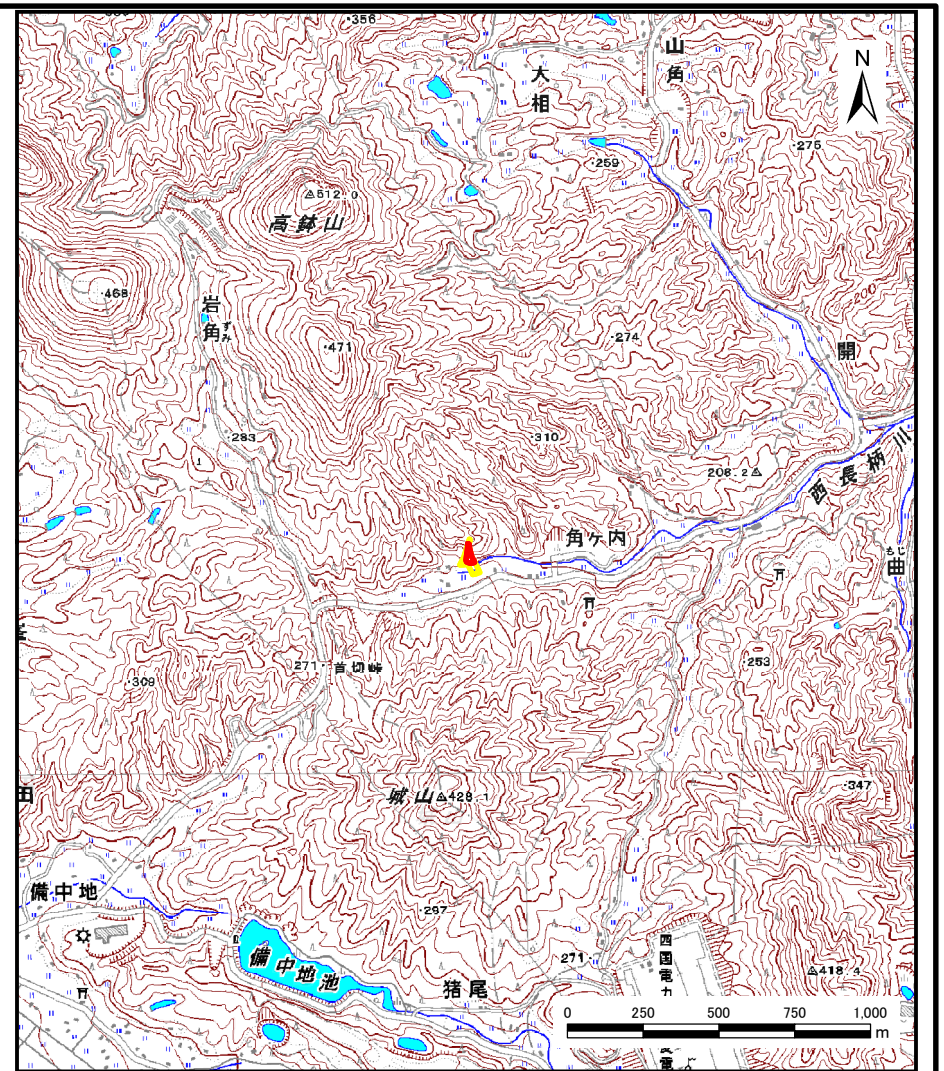


土砂災害警戒区域等の指定の公示に係る図書（その1）



(1/200,000)

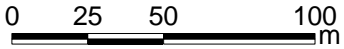
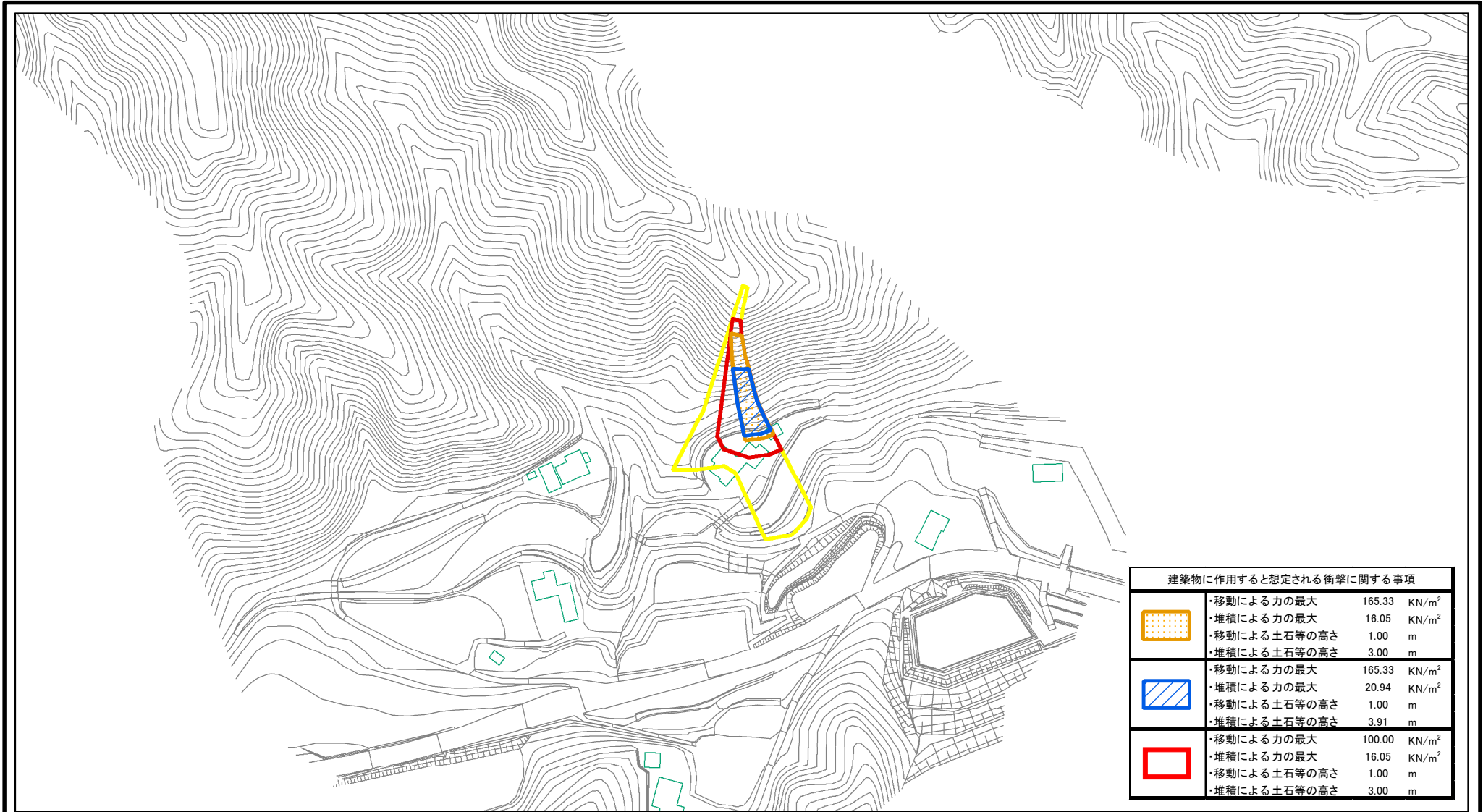


(1/25,000)

様式-1(急) 土砂災害警戒区域・土砂災害特別警戒区域位置図	自然現象の種類	急傾斜地の崩壊
	箇所番号	II-582
	箇所名	角ヶ内(2)
	所在地	綾歌郡綾川町西分

この地図は、国土地理院長の承認を得て、同院発行の数値地図200000（地図画像）及び数値地図25000（地図画像）を複製したものである。（承認番号 平 業複、第 号）

土砂災害警戒区域等の指定の公示に係る図書(その2)



建築物に作用すると想定される衝撃に関する事項		
	<ul style="list-style-type: none"> 移動による力の最大 堆積による力の最大 移動による土石等の高さ 堆積による土石等の高さ 	<ul style="list-style-type: none"> 165.33 KN/m² 16.05 KN/m² 1.00 m 3.00 m
	<ul style="list-style-type: none"> 移動による力の最大 堆積による力の最大 移動による土石等の高さ 堆積による土石等の高さ 	<ul style="list-style-type: none"> 165.33 KN/m² 20.94 KN/m² 1.00 m 3.91 m
	<ul style="list-style-type: none"> 移動による力の最大 堆積による力の最大 移動による土石等の高さ 堆積による土石等の高さ 	<ul style="list-style-type: none"> 100.00 KN/m² 16.05 KN/m² 1.00 m 3.00 m

様式-2(急)
土砂災害警戒区域・土砂災害特別警戒区域
区域図(その1)

土砂災害防止法施行令第二条の基準に該当する区域	
土砂災害防止法施行令第三条の基準に該当する区域	
それ以外の区域	

N
縮尺
1:2,500

自然現象の種類	急傾斜地の崩壊	箇所番号	II-582
告示番号	香川県告示第47号	箇所名	角ヶ内(2)
告示年月日	平成27年2月17日	所在地	綾歌郡綾川町西分