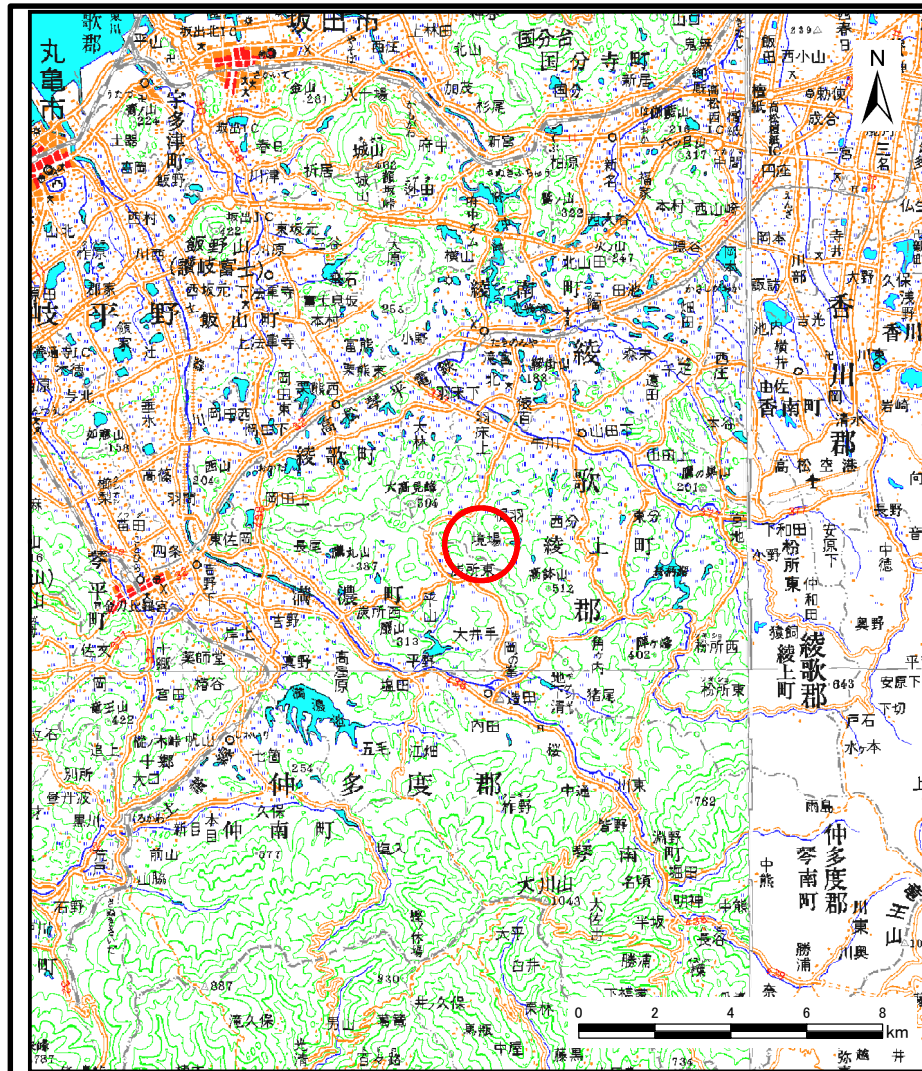
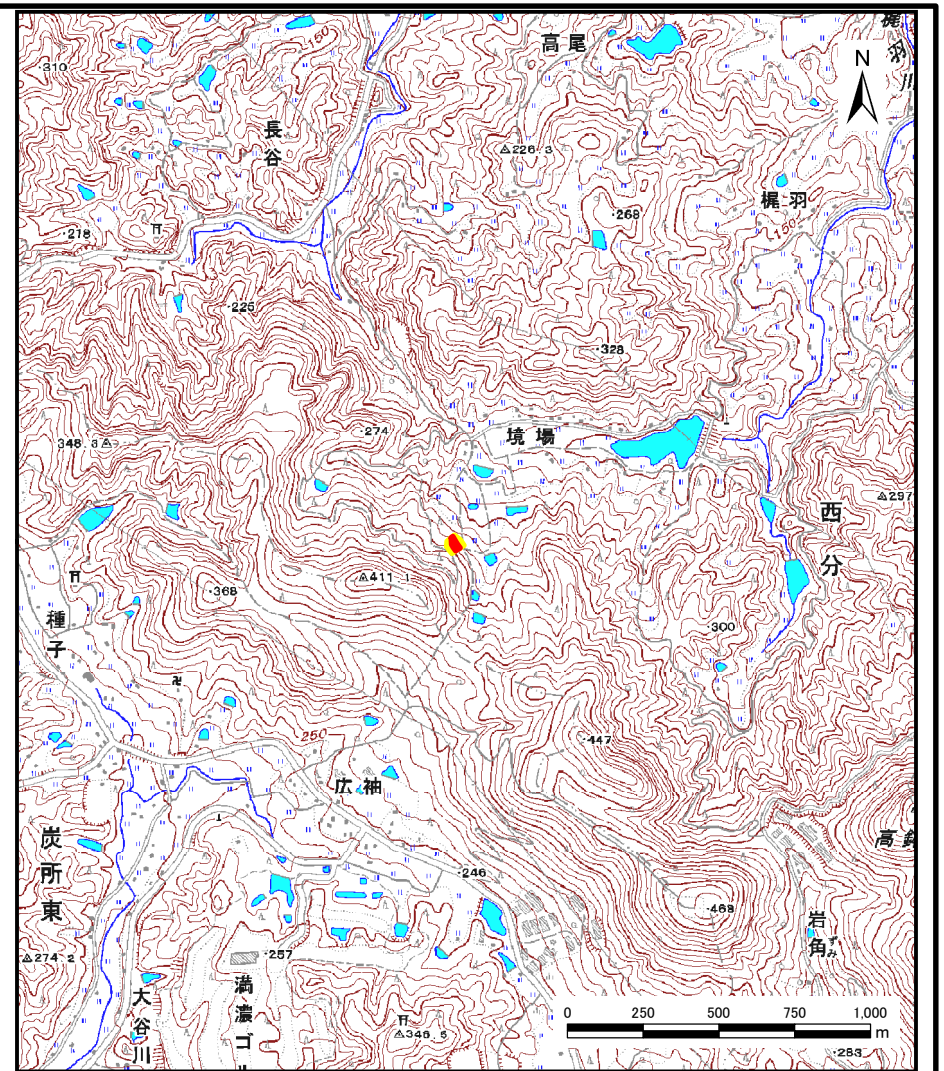


# 土砂災害警戒区域等の指定の公示に係る図書（その1）



(1/200,000)

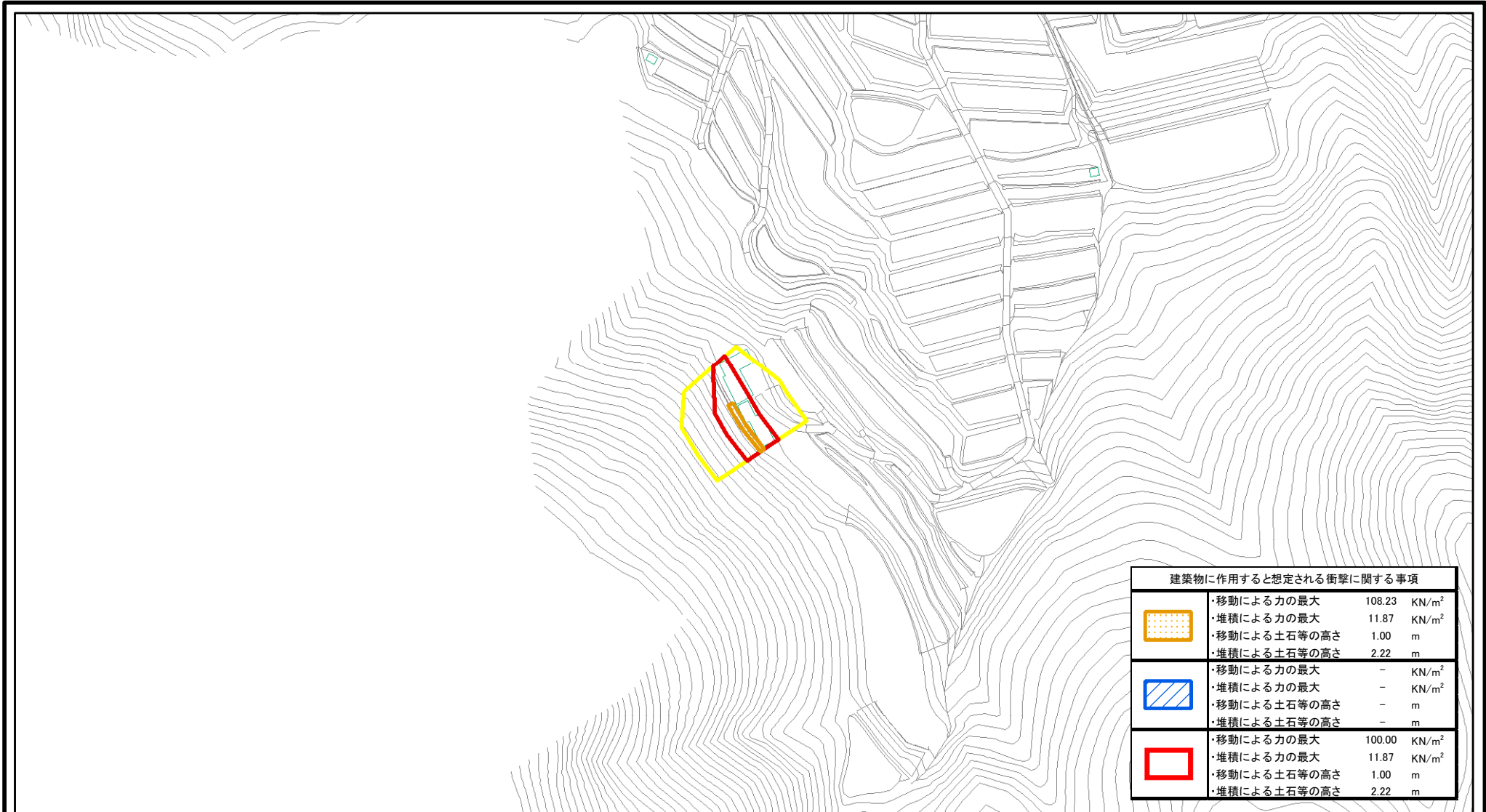


(1/25,000)

|                                    |         |          |
|------------------------------------|---------|----------|
| 様式-1 (急)<br>土砂災害警戒区域・土砂災害特別警戒区域位置図 | 自然現象の種類 | 急傾斜地の崩壊  |
|                                    | 箇所番号    | II-1925  |
|                                    | 箇所名     | 境場(2)_1  |
|                                    | 所在地     | 綾歌郡綾川町西分 |

この地図は、国土地理院長の承認を得て、同院発行の数値地図200000（地図画像）及び数値地図25000（地図画像）を複製したものである。（承認番号 平 業複、第 号）

# 土砂災害警戒区域等の指定の公示に係る図書(その2)



0 25 50 100 m

|   |                         |  |                    |         |            |      |          |
|---|-------------------------|--|--------------------|---------|------------|------|----------|
| <b>様式-2(急)</b><br>土砂災害警戒区域・土砂災害特別警戒区域<br>区域図(その1) | 土砂災害防止法施行令第二条の基準に該当する区域 |  | N<br>縮尺<br>1:2,500 | 自然現象の種類 | 急傾斜地の崩壊    | 箇所番号 | II-1925  |
|   | 土砂災害防止法施行令第三条の基準に該当する区域 |  |                    | 告示番号    | 香川県告示第47号  | 箇所名  | 境場(2)_1  |
|   | それ以外の区域                 |  |                    | 告示年月日   | 平成27年2月17日 | 所在地  | 綾歌郡綾川町西分 |