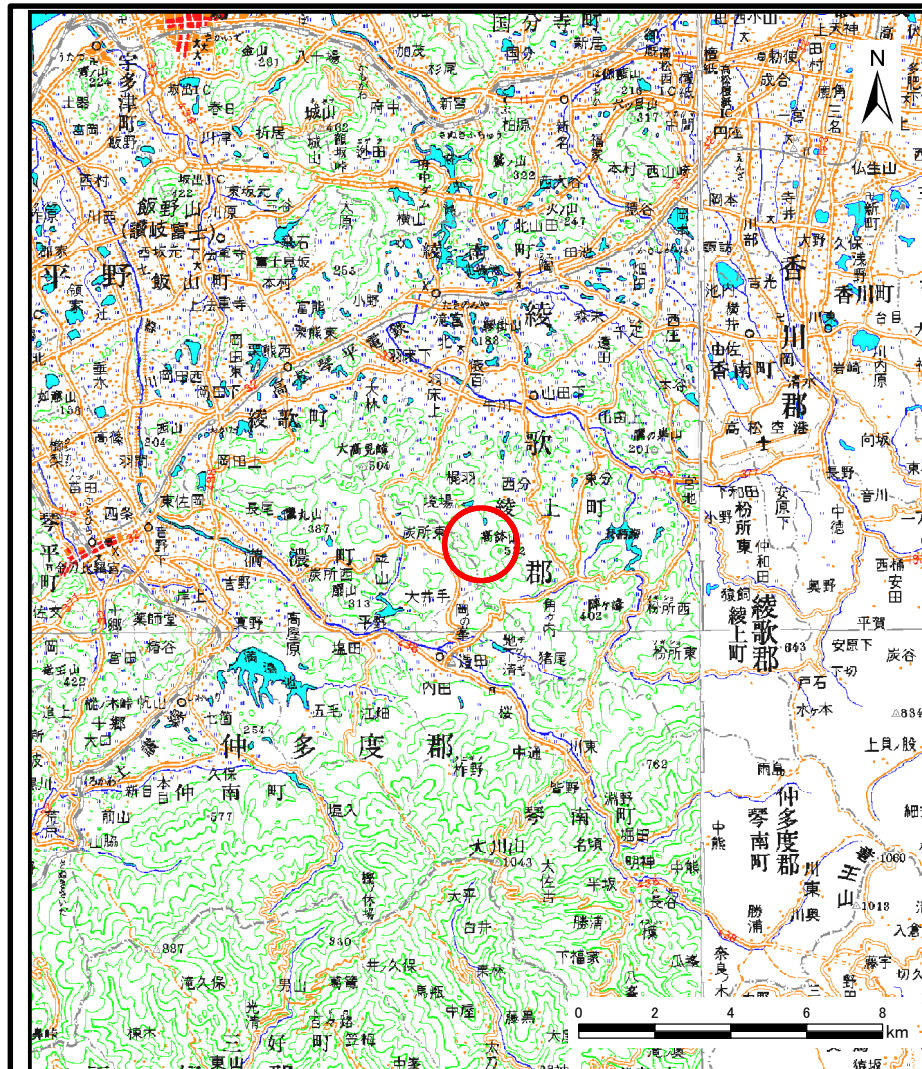
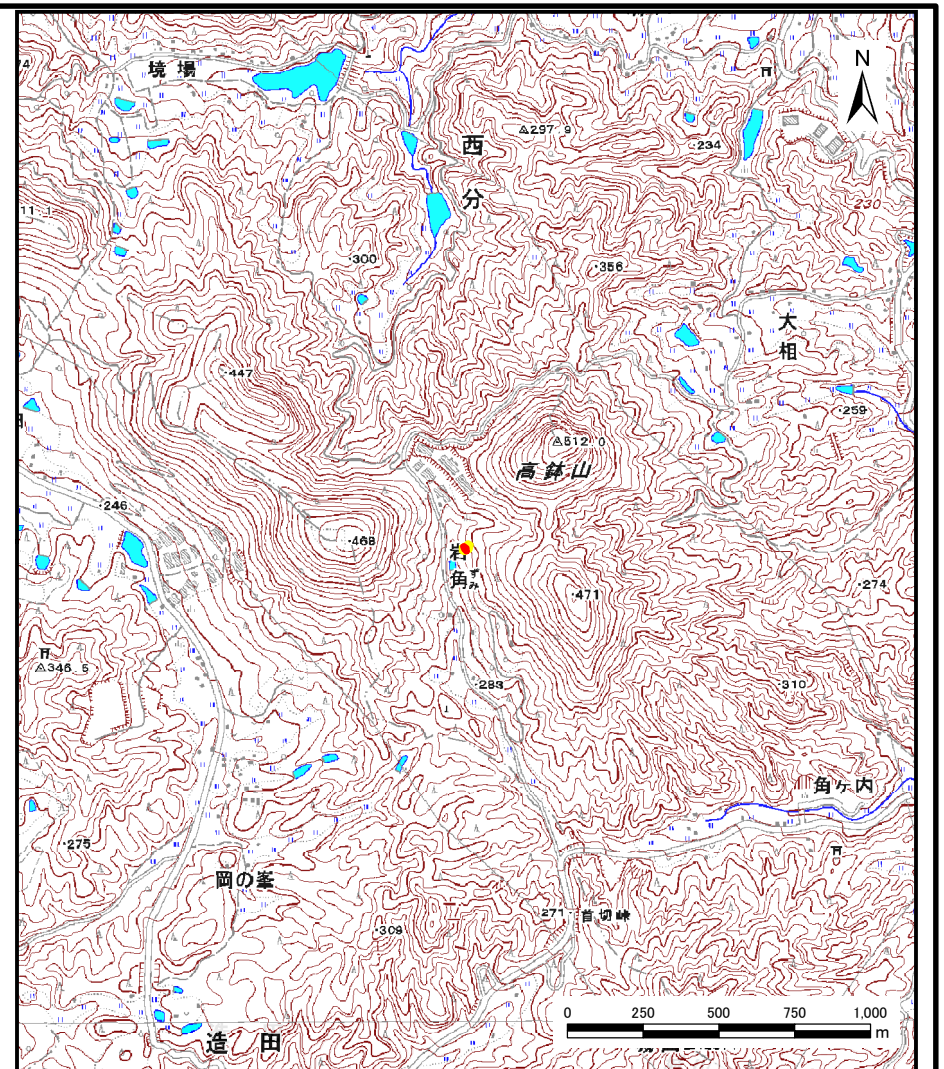


土砂災害警戒区域等の指定の公示に係る図書（その1）



(1/200,000)

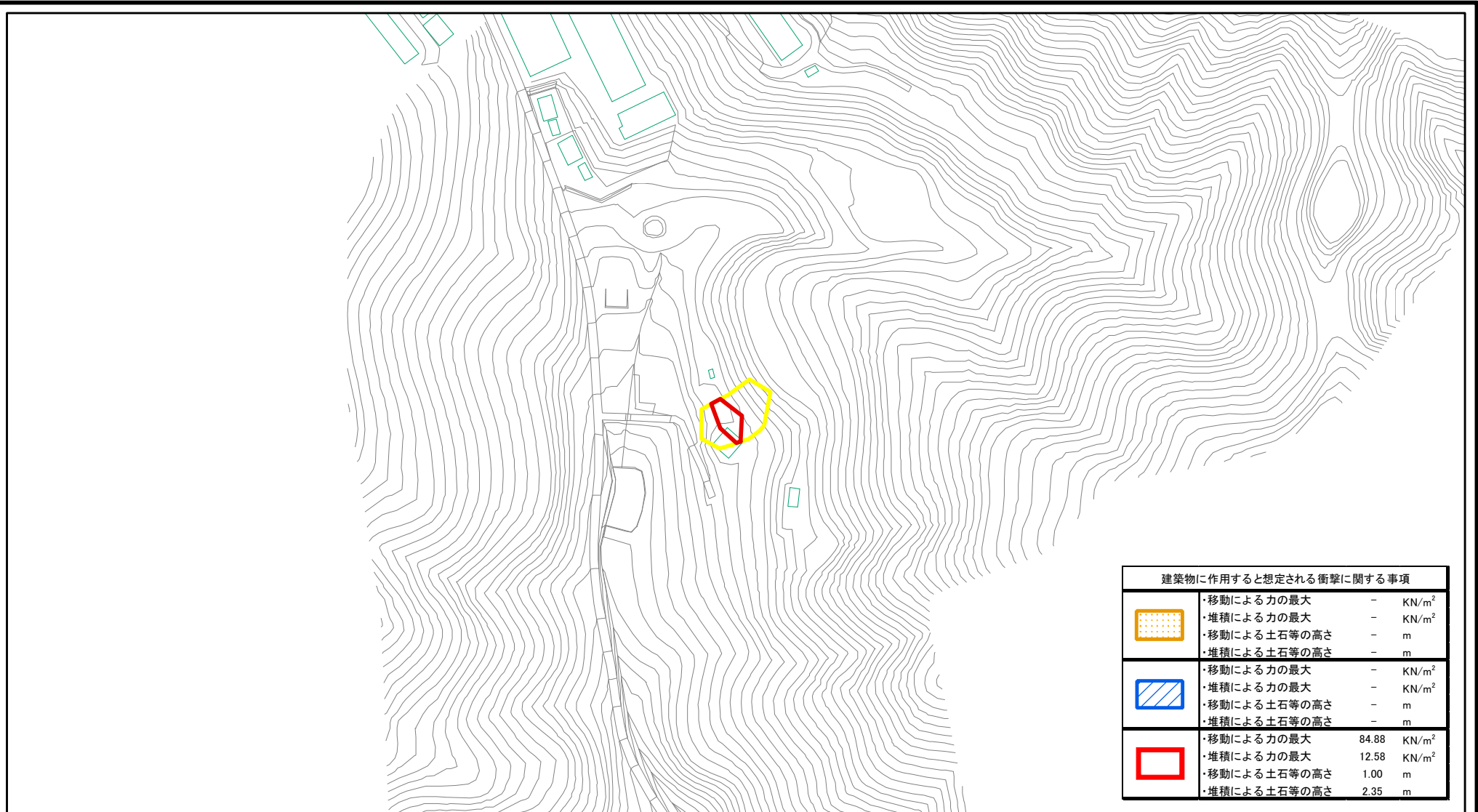


(1/25,000)

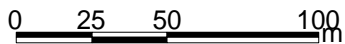
| | | |
|------------------------------------|---------|----------|
| 様式-1 (急) 土砂災害警戒区域・土砂災害特別警戒区域位置図 | 自然現象の種類 | 急傾斜地の崩壊 |
| | 箇所番号 | II-1918 |
| | 箇所名 | 岩角 |
| | 所在地 | 綾歌郡綾川町西分 |

この地図は、国土地理院長の承認を得て、同院発行の数値地図200000（地図画像）及び数値地図25000（地図画像）を複製したものである。（承認番号 平 業複、第 号）

土砂災害警戒区域等の指定の公示に係る図書(その2)



| 建築物に作用すると想定される衝撃に関する事項 | | | |
|------------------------|--------------|-------|-------------------|
| | ・移動による力の最大 | - | KN/m ² |
| | ・堆積による力の最大 | - | KN/m ² |
| | ・移動による土石等の高さ | - | m |
| | ・堆積による土石等の高さ | - | m |
| | ・移動による力の最大 | - | KN/m ² |
| | ・堆積による力の最大 | - | KN/m ² |
| | ・移動による土石等の高さ | - | m |
| | ・堆積による土石等の高さ | - | m |
| | ・移動による力の最大 | 84.88 | KN/m ² |
| | ・堆積による力の最大 | 12.58 | KN/m ² |
| | ・移動による土石等の高さ | 1.00 | m |
| | ・堆積による土石等の高さ | 2.35 | m |



| | | | | | | | |
|---|---|--|--------------------|---------|------------|------|----------|
| 様式-2(急) 土砂災害警戒区域・土砂災害特別警戒区域 区域図(その1) | 土砂災害防止法施行令第二条の基準に該当する区域 | | N 縮尺 1:2,500 | 自然現象の種類 | 急傾斜地の崩壊 | 箇所番号 | II-1918 |
| | 土砂災害防止法施行令第三条の基準に該当する区域 | | | 告示番号 | 香川県告示第47号 | 箇所名 | 岩角 |
| | 土砂等の(移動)高さが1m以下の場合、土砂等の移動による力が100kN/mを超える区域 | | | 告示年月日 | 平成27年2月17日 | 所在地 | 綾歌郡綾川町西分 |
| | 土砂等の堆積の高さが3mを超える区域 | | | | | | |
| | それ以外の区域 | | | | | | |