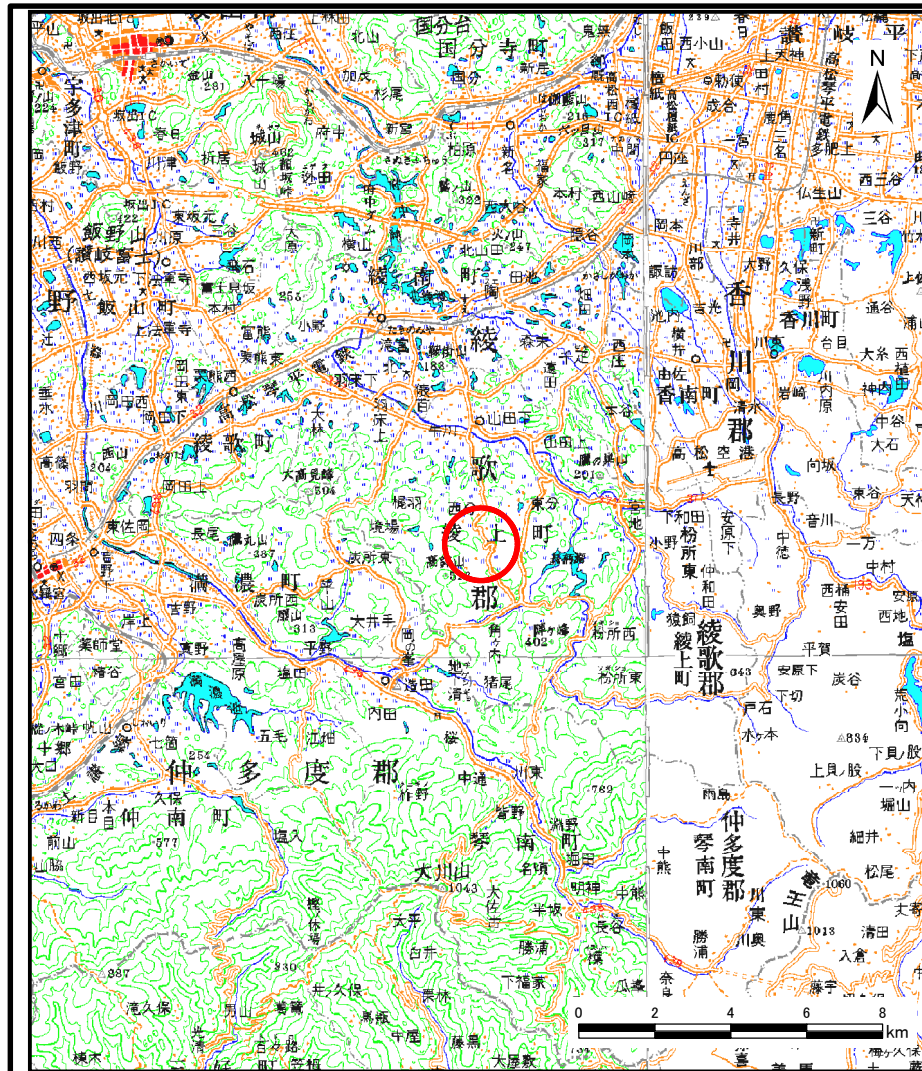
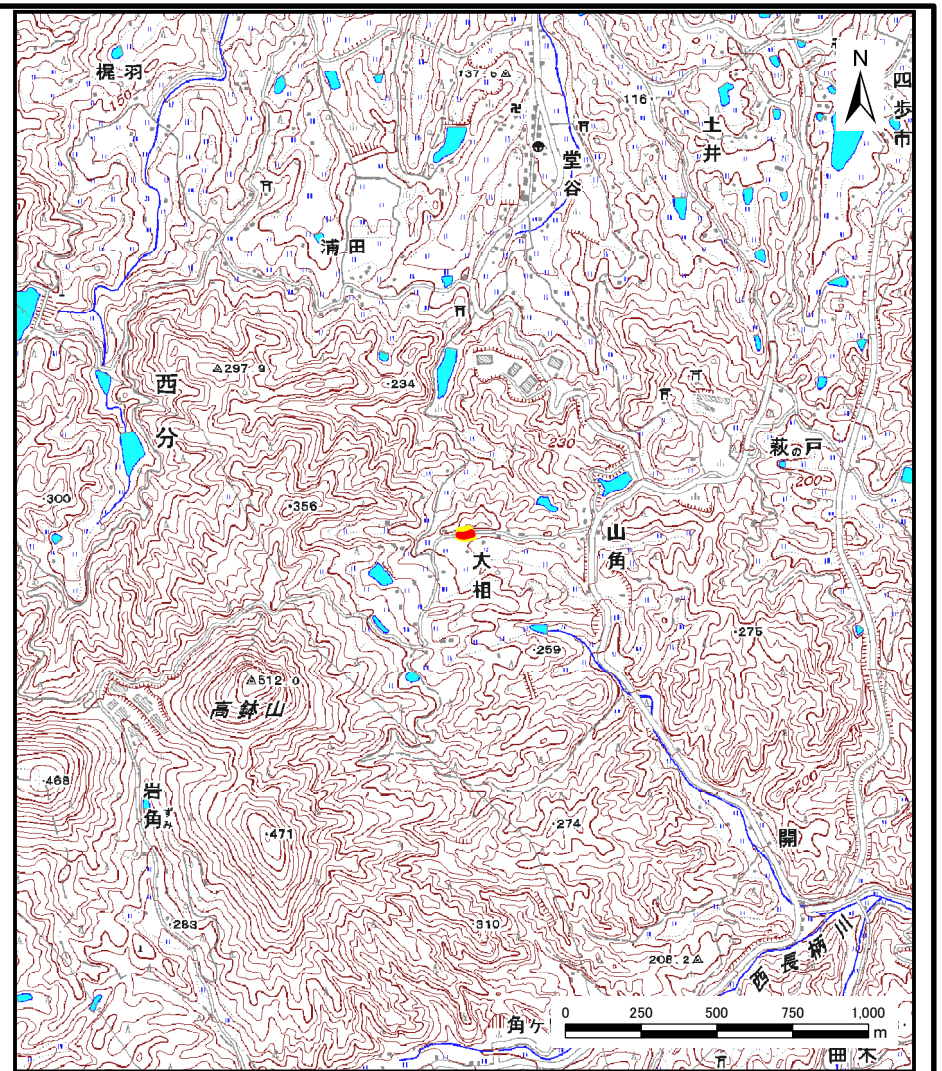


# 土砂災害警戒区域等の指定の公示に係る図書（その1）



(1/200,000)

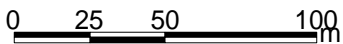


(1/25,000)

|                                    |         |          |
|------------------------------------|---------|----------|
| 様式-1 (急)<br>土砂災害警戒区域・土砂災害特別警戒区域位置図 | 自然現象の種類 | 急傾斜地の崩壊  |
|                                    | 箇所番号    | II-1916  |
|                                    | 箇所名     | 大相_2     |
|                                    | 所在地     | 綾歌郡綾川町西分 |

この地図は、国土地理院長の承認を得て、同院発行の数値地図200000（地図画像）及び数値地図25000（地図画像）を複製したものである。（承認番号 平 業複、第 号）

# 土砂災害警戒区域等の指定の公示に係る図書(その2)



| 建築物に作用すると想定される衝撃に関する事項 |              |       |                   |
|------------------------|--------------|-------|-------------------|
|                        | ・移動による力の最大   | -     | KN/m <sup>2</sup> |
|                        | ・堆積による力の最大   | -     | KN/m <sup>2</sup> |
|                        | ・移動による土石等の高さ | -     | m                 |
|                        | ・堆積による土石等の高さ | -     | m                 |
|                        | ・移動による力の最大   | -     | KN/m <sup>2</sup> |
|                        | ・堆積による力の最大   | -     | KN/m <sup>2</sup> |
|                        | ・移動による土石等の高さ | -     | m                 |
|                        | ・堆積による土石等の高さ | -     | m                 |
|                        | ・移動による力の最大   | 86.73 | KN/m <sup>2</sup> |
|                        | ・堆積による力の最大   | 10.24 | KN/m <sup>2</sup> |
|                        | ・移動による土石等の高さ | 1.00  | m                 |
|                        | ・堆積による土石等の高さ | 1.91  | m                 |

様式-2(急)

土砂災害警戒区域・土砂災害特別警戒区域  
区域図(その1)

土砂災害防止法施行令第二条の基準に該当する区域



土砂災害防止法  
施行令第三条の  
基準に該当する  
区域



土石等の(移動)高さが1m以下の場合、  
土石等の移動による力が100kN/m<sup>2</sup>を超える区域



土石等の堆積の高さが3mを超える区域  
それ以外の区域

N  
縮尺  
1:2,500

自然現象  
の種類

急傾斜地の崩壊

箇所番号

II-1916

告示番号

香川県告示第47号

箇所名

大相2

告示年月日

平成27年2月17日

所在地

綾歌郡綾川町西分