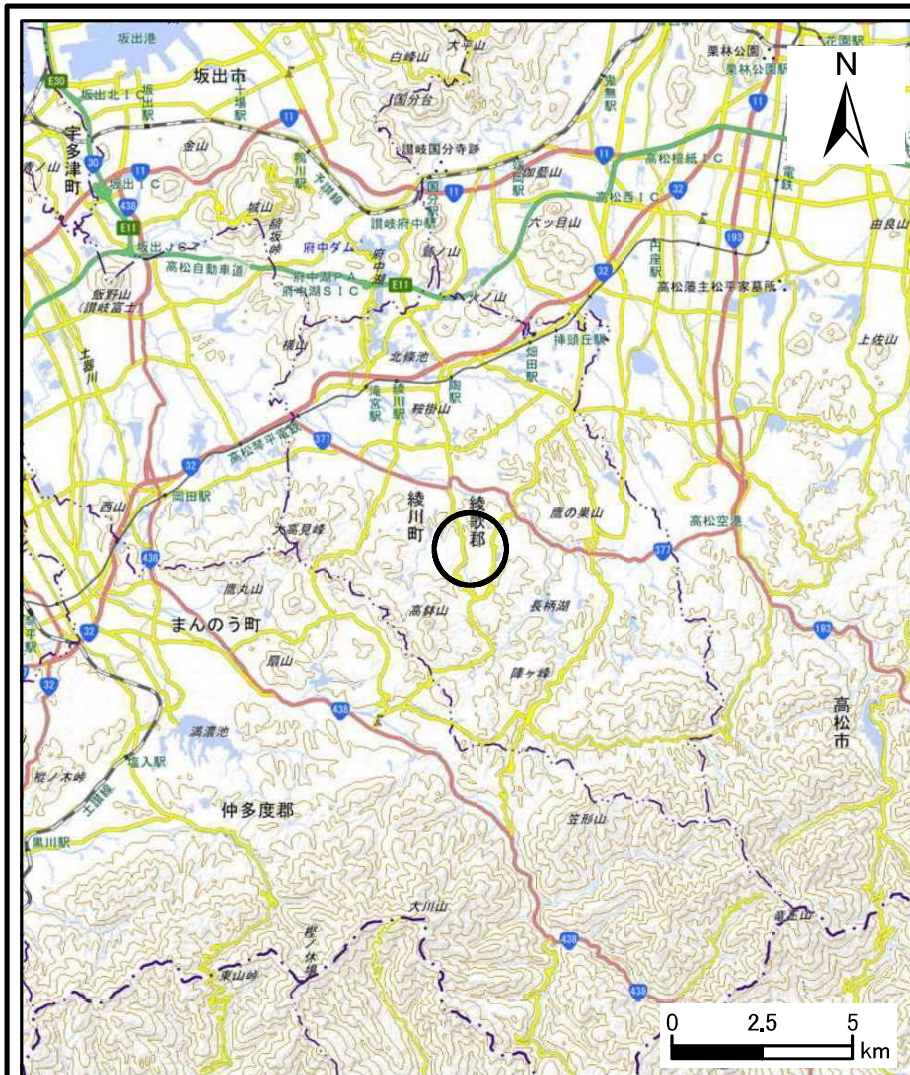
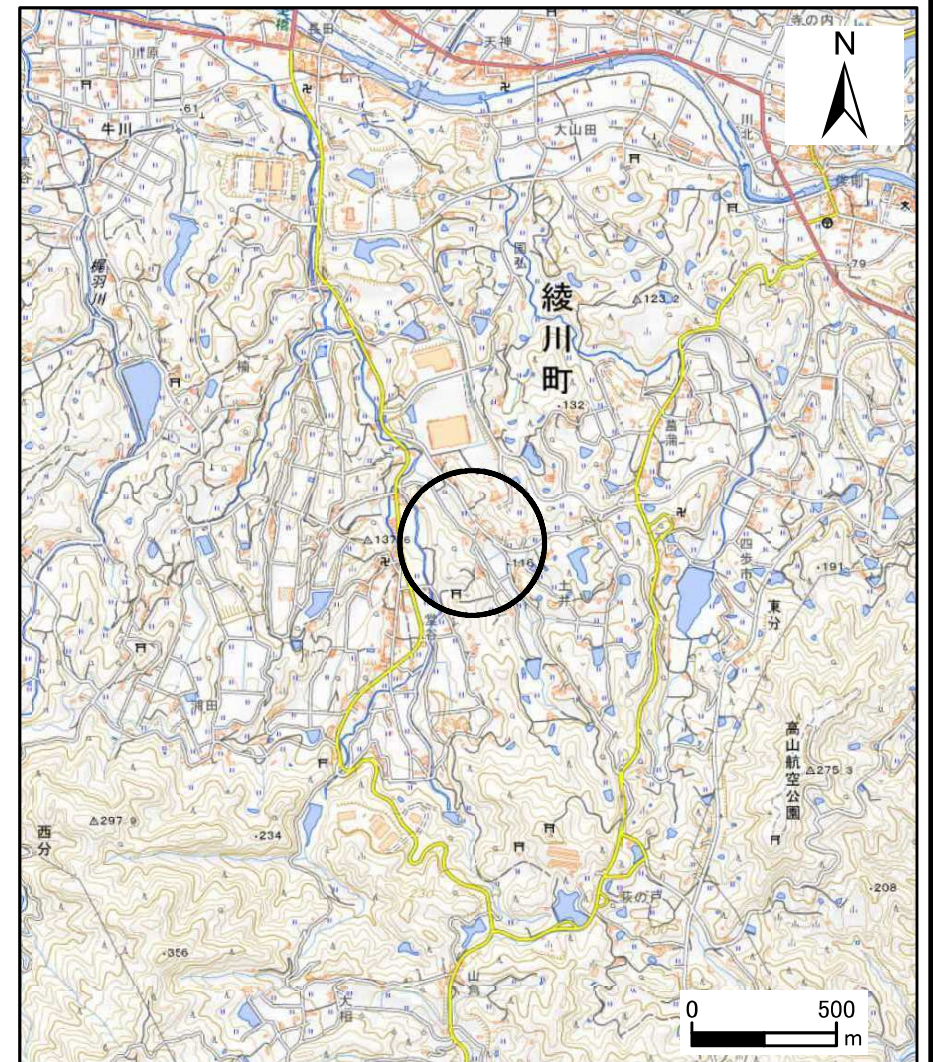


# 土砂災害警戒区域等の指定の公示に係る図書（その1）



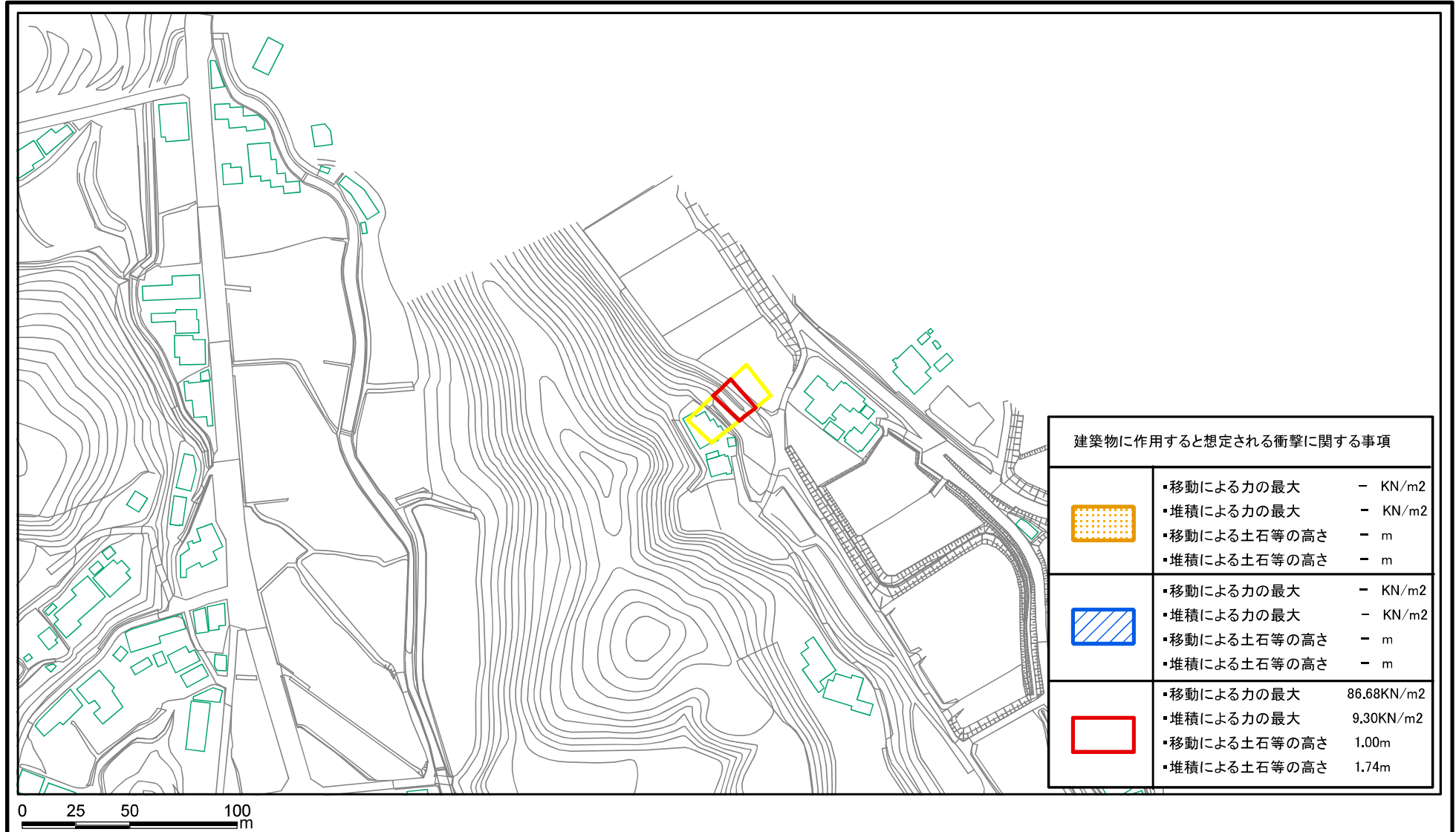
1:200,000









1:25,000

様式-1(急) 土砂災害警戒区域・土砂災害特別警戒区域 位置図	自然現象の種類	急傾斜地の崩壊
	箇所番号	II-2908
	箇所名	土井(2)
	所在地	綾歌郡綾川町東分

# 土砂災害警戒区域等の指定の公示に係る図書(その2)



建築物に作用すると想定される衝撃に関する事項	
	<ul style="list-style-type: none"> <li>移動による力の最大 - KN/m<sup>2</sup></li> <li>堆積による力の最大 - KN/m<sup>2</sup></li> <li>移動による土石等の高さ - m</li> <li>堆積による土石等の高さ - m</li> </ul>
	<ul style="list-style-type: none"> <li>移動による力の最大 - KN/m<sup>2</sup></li> <li>堆積による力の最大 - KN/m<sup>2</sup></li> <li>移動による土石等の高さ - m</li> <li>堆積による土石等の高さ - m</li> </ul>
	<ul style="list-style-type: none"> <li>移動による力の最大 86.68KN/m<sup>2</sup></li> <li>堆積による力の最大 9.30KN/m<sup>2</sup></li> <li>移動による土石等の高さ 1.00m</li> <li>堆積による土石等の高さ 1.74m</li> </ul>

<b>様式-2(急)</b> 土砂災害警戒区域・土砂災害特別警戒区域 区域図	土砂災害防止法施行令第2条の基準に該当する区域		N	自然現象の種類	急傾斜地の崩壊	箇所番号	II-2908
	土砂災害防止法施行令第3条の基準に該当する区域			縮尺	告示番号	香川県告示第208号	箇所名
	それ以外の区域		告示年月日		令和4年7月15日	所在地	綾歌郡綾川町東分
				1:2,500			