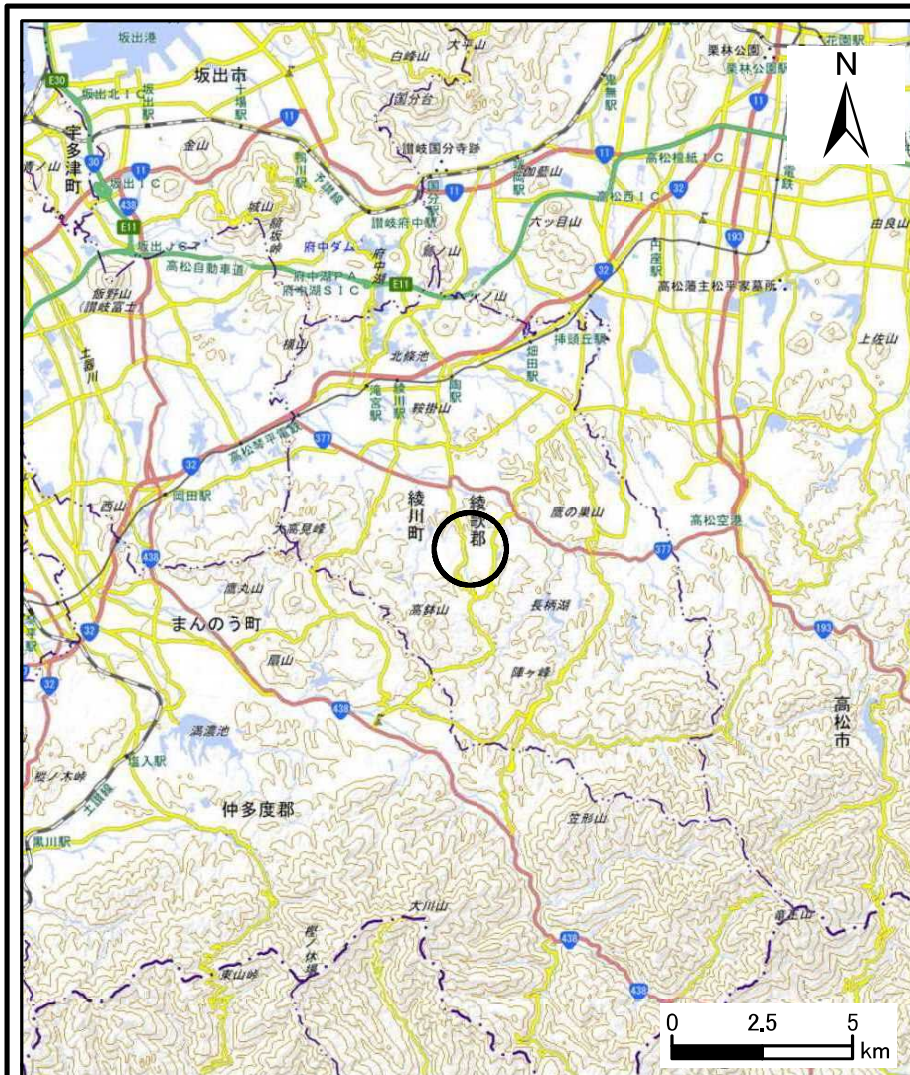
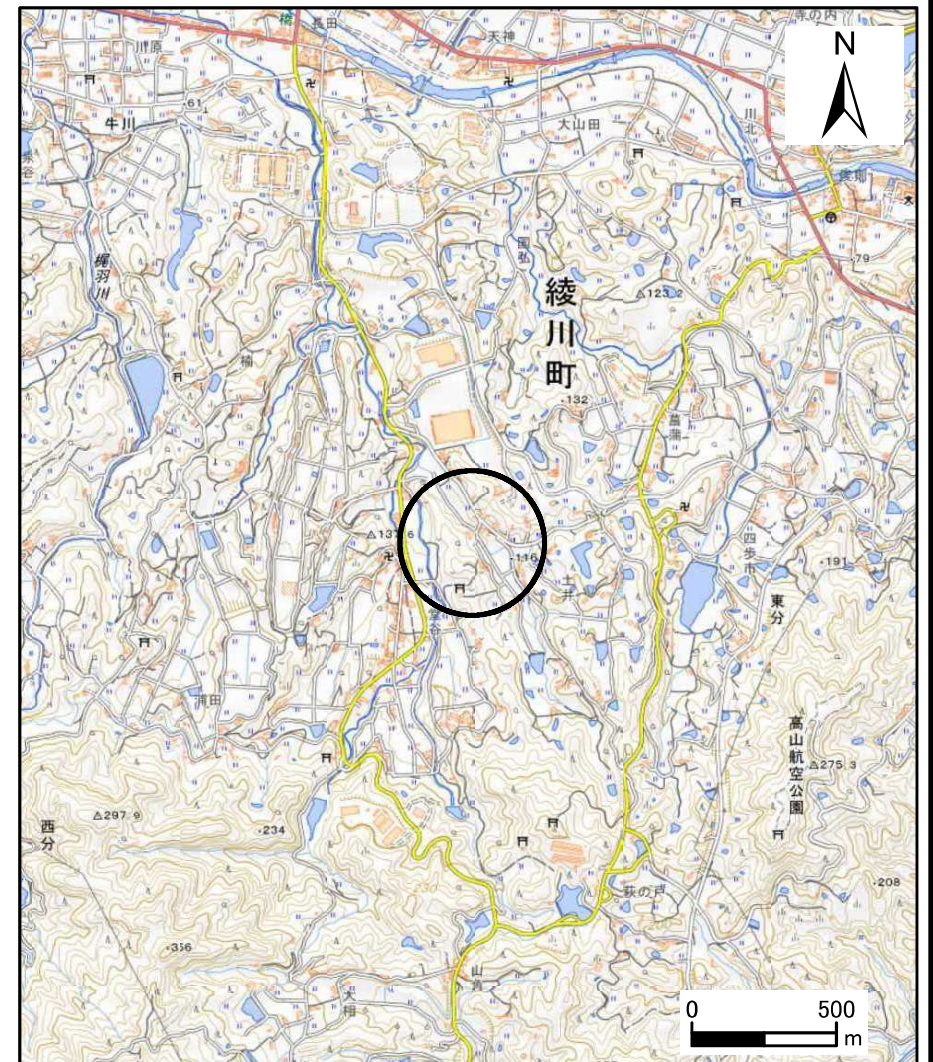


土砂災害警戒区域等の指定の公示に係る図書（その1）



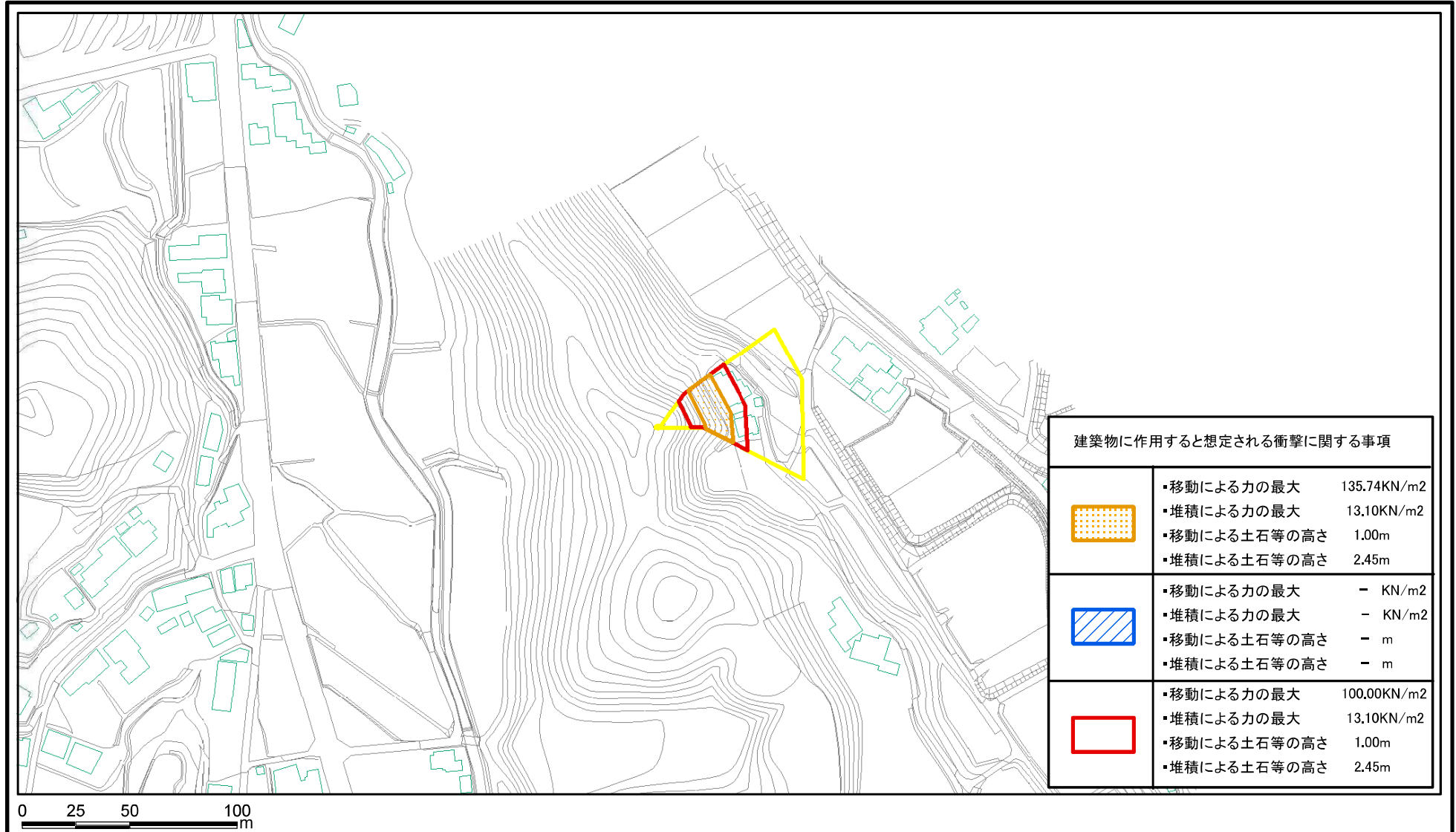
1:200,000









1:25,000

様式-1(急) 土砂災害警戒区域・土砂災害特別警戒区域 位置図	自然現象の種類	急傾斜地の崩壊
	箇所番号	II-2907
	箇所名	土井(1)
	所在地	綾歌郡綾川町東分

土砂災害警戒区域等の指定の公示に係る図書(その2)



建築物に作用すると想定される衝撃に関する事項	
	<ul style="list-style-type: none"> 移動による力の最大 135.74KN/m² 堆積による力の最大 13.10KN/m² 移動による土石等の高さ 1.00m 堆積による土石等の高さ 2.45m
	<ul style="list-style-type: none"> 移動による力の最大 - KN/m² 堆積による力の最大 - KN/m² 移動による土石等の高さ - m 堆積による土石等の高さ - m
	<ul style="list-style-type: none"> 移動による力の最大 100.00KN/m² 堆積による力の最大 13.10KN/m² 移動による土石等の高さ 1.00m 堆積による土石等の高さ 2.45m

様式-2(急) 土砂災害警戒区域・土砂災害特別警戒区域 区域図	土砂災害防止法施行令第二条の基準に該当する区域		N 縮尺 1:2,500	自然現象の種類	急傾斜地の崩壊	箇所番号	II-2907
	土砂災害防止法施行令第三条の基準に該当する区域			告示番号	香川県告示第208号	箇所名	土井(1)
	それ以外の区域			告示年月日	令和4年7月15日	所在地	綾歌郡綾川町東分