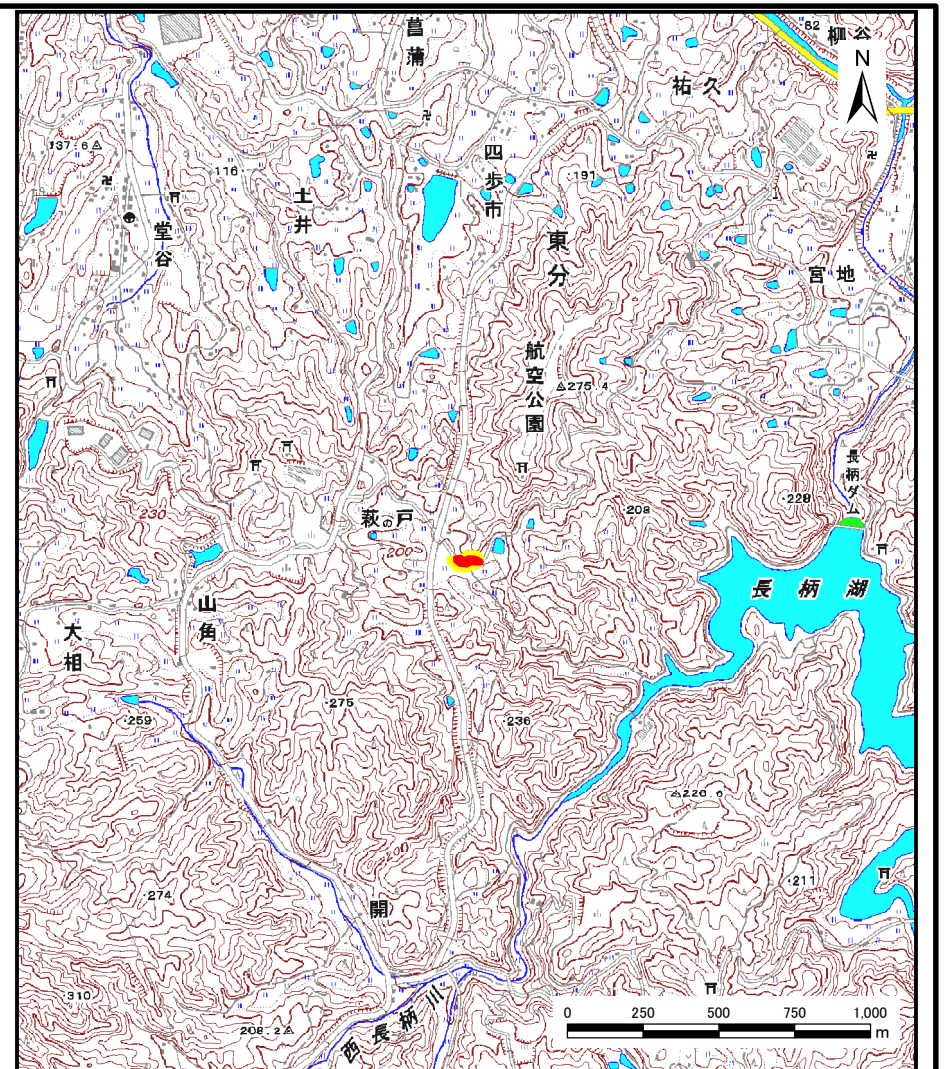
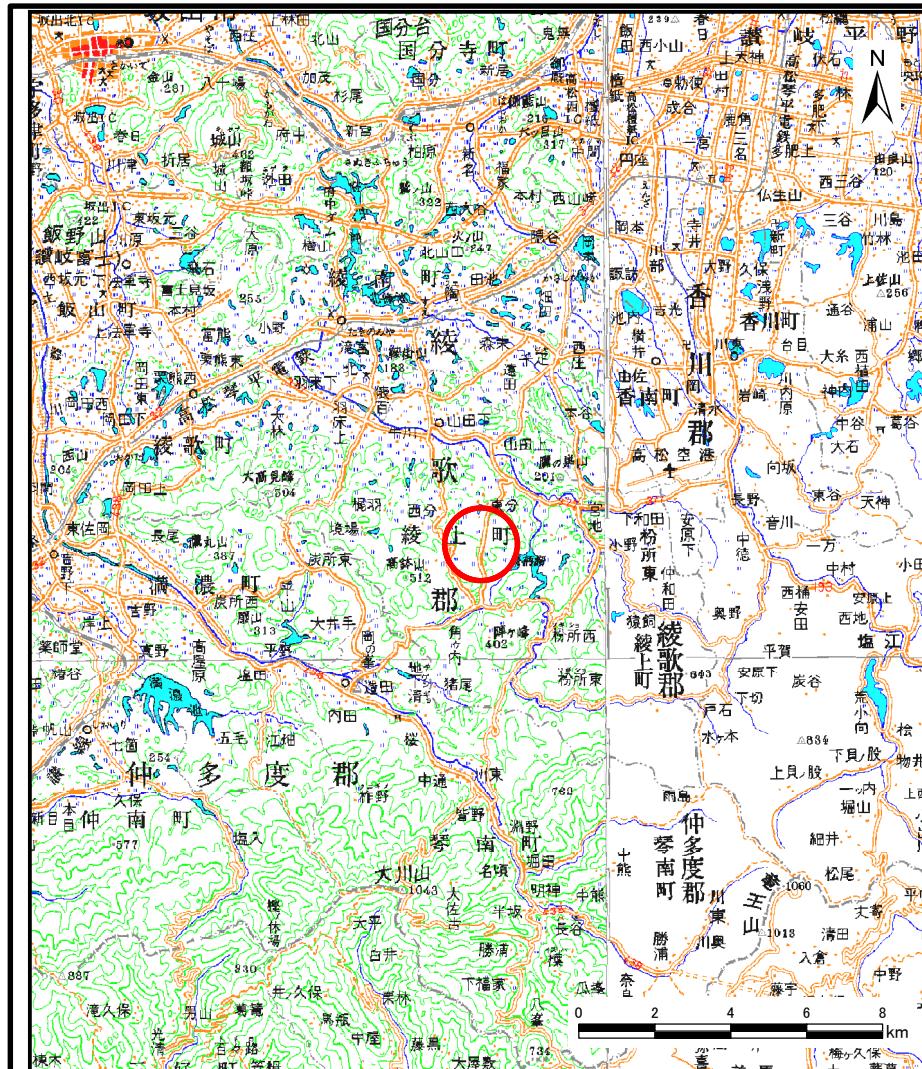


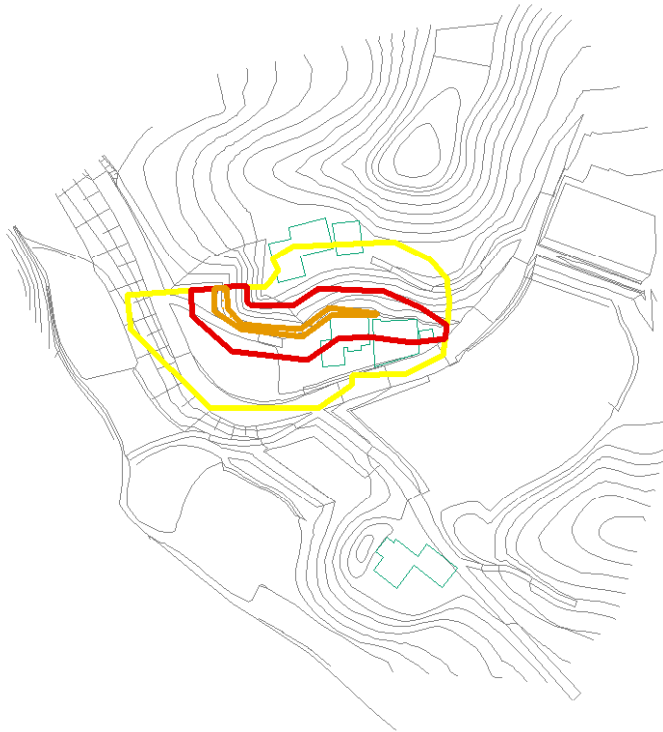
# 土砂災害警戒区域等の指定の公示に係る図書（その1）



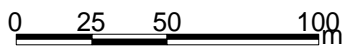
様式－1（急） 土砂災害警戒区域・土砂災害特別警戒区域位置図	自然現象の種類	急傾斜地の崩壊
	箇所番号	Ⅱ-1893
	箇所名	萩の戸(2)
	所在地	綾歌郡綾川町東分

この地図は、国土地理院長の承認を得て、同院発行の数値地図200000（地図画像）及び数値地図25000（地図画像）を複製したものである。（承認番号 平 業複、第 号）

# 土砂災害警戒区域等の指定の公示に係る図書(その2)



建築物に作用すると想定される衝撃に関する事項			
	・移動による力の最大	115.81	KN/m <sup>2</sup>
	・堆積による力の最大	13.78	KN/m <sup>2</sup>
	・移動による土石等の高さ	1.00	m
	・堆積による土石等の高さ	2.58	m
	・移動による力の最大	-	KN/m <sup>2</sup>
	・堆積による力の最大	-	KN/m <sup>2</sup>
	・移動による土石等の高さ	-	m
	・堆積による土石等の高さ	-	m
	・移動による力の最大	100.00	KN/m <sup>2</sup>
	・堆積による力の最大	13.78	KN/m <sup>2</sup>
	・移動による土石等の高さ	1.00	m
	・堆積による土石等の高さ	2.58	m



様式-2(急)  
土砂災害警戒区域・土砂災害特別警戒区域  
区域図(その1)

土砂災害防止法施行令第二条の基準に該当する区域	
土砂災害防止法施行令第三条の基準に該当する区域	
土砂等の(移動)高さが1m以下の場合、土砂等の移動による力が100kN/m <sup>2</sup> を超える区域	
土砂等の堆積の高さが3mを超える区域	
それ以外の区域	

N  
縮尺  
1:2,500

自然現象の種類	急傾斜地の崩壊	箇所番号	II-1893
告示番号	香川県告示第47号	箇所名	萩の戸(2)
告示年月日	平成27年2月17日	所在地	綾歌郡綾川町東分