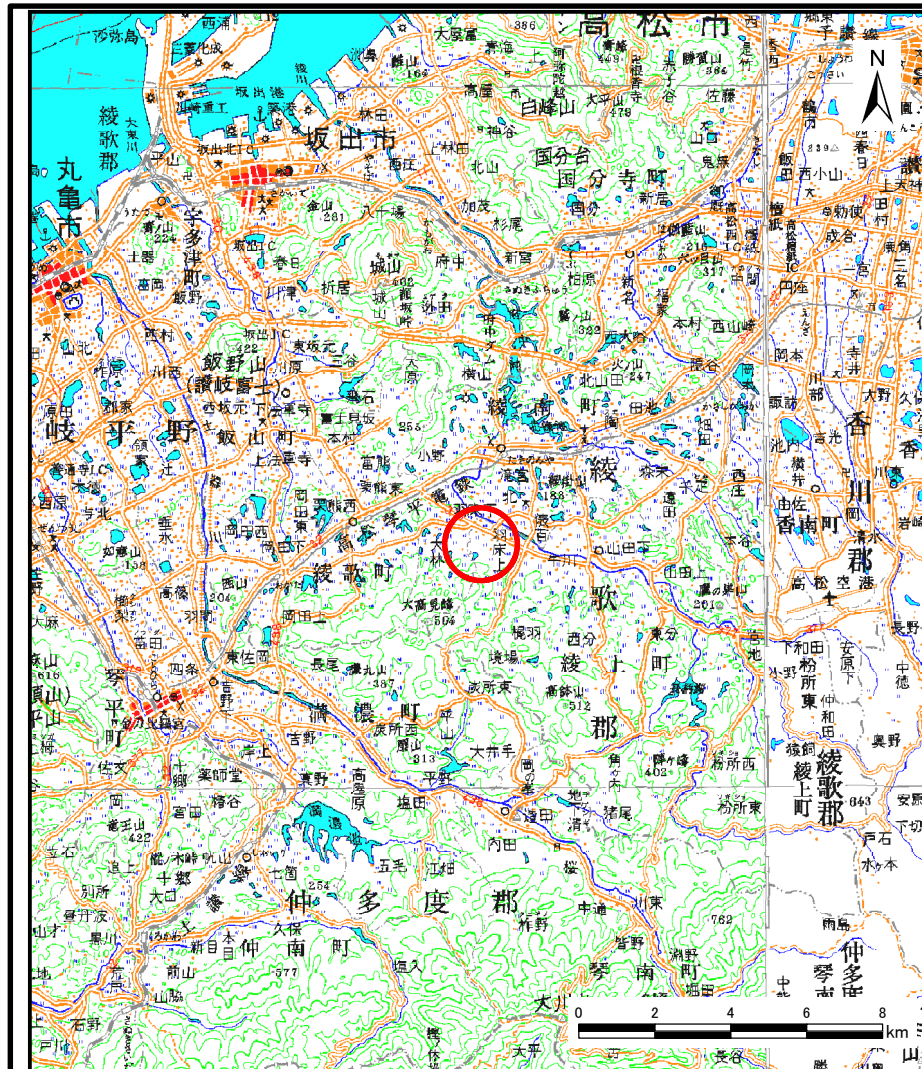
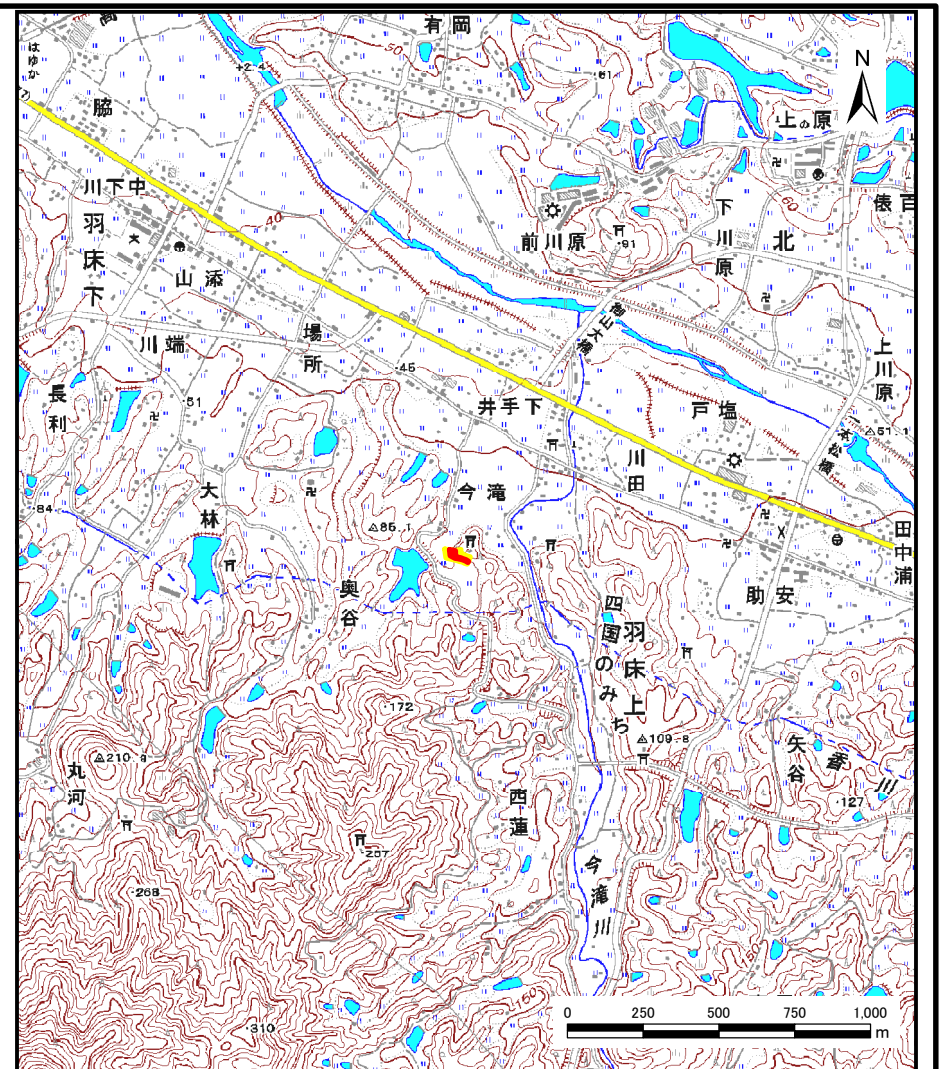


土砂災害警戒区域等の指定の公示に係る図書（その1）



(1/200,000)

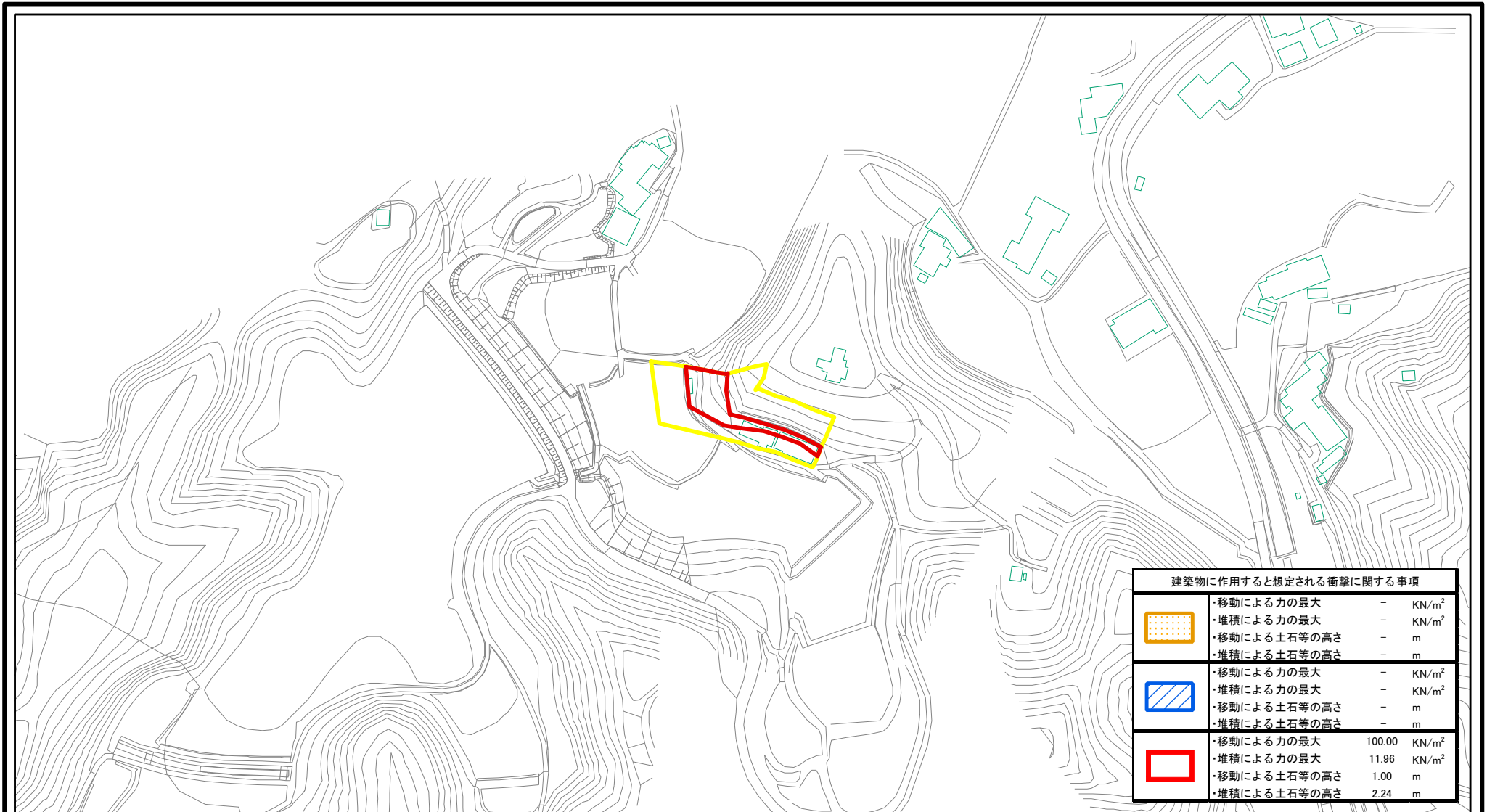


(1/25,000)

様式-1 (急) 土砂災害警戒区域・土砂災害特別警戒区域位置図	自然現象の種類	急傾斜地の崩壊
	箇所番号	II-1945
	箇所名	中尾
	所在地	綾歌郡綾川町羽床上

この地図は、国土地理院長の承認を得て、同院発行の数値地図200000（地図画像）及び数値地図25000（地図画像）を複製したものである。（承認番号 平 業複、第 号）

土砂災害警戒区域等の指定の公示に係る図書(その2)



建築物に作用すると想定される衝撃に関する事項		
[Yellow dotted pattern]	・移動による力の最大	- KN/m ²
	・堆積による力の最大	- KN/m ²
[Blue hatched pattern]	・移動による土石等の高さ	- m
	・堆積による土石等の高さ	- m
[Red solid border]	・移動による力の最大	100.00 KN/m ²
	・堆積による力の最大	11.96 KN/m ²
[Red solid border]	・移動による土石等の高さ	1.00 m
	・堆積による土石等の高さ	2.24 m

0 25 50 100 m

様式-2(急)

土砂災害警戒区域・土砂災害特別警戒区域
区域図(その1)

土砂災害防止法施行令第二条の基準に該当する区域

土砂災害防止法
施行令第三条の
基準に該当する
区域

土石等の(移動)高さが1m以下の場合、
土石等の移動による力が100kN/m²を超える区域
土石等の堆積の高さが3mを超える区域
それ以外の区域



縮尺

1:2,500

自然現象
の種類

急傾斜地の崩壊

告示番号

香川県告示第47号

告示年月日

平成27年2月17日

箇所番号

II-1945

箇所名

中尾

所在地

綾歌郡綾川町羽床上