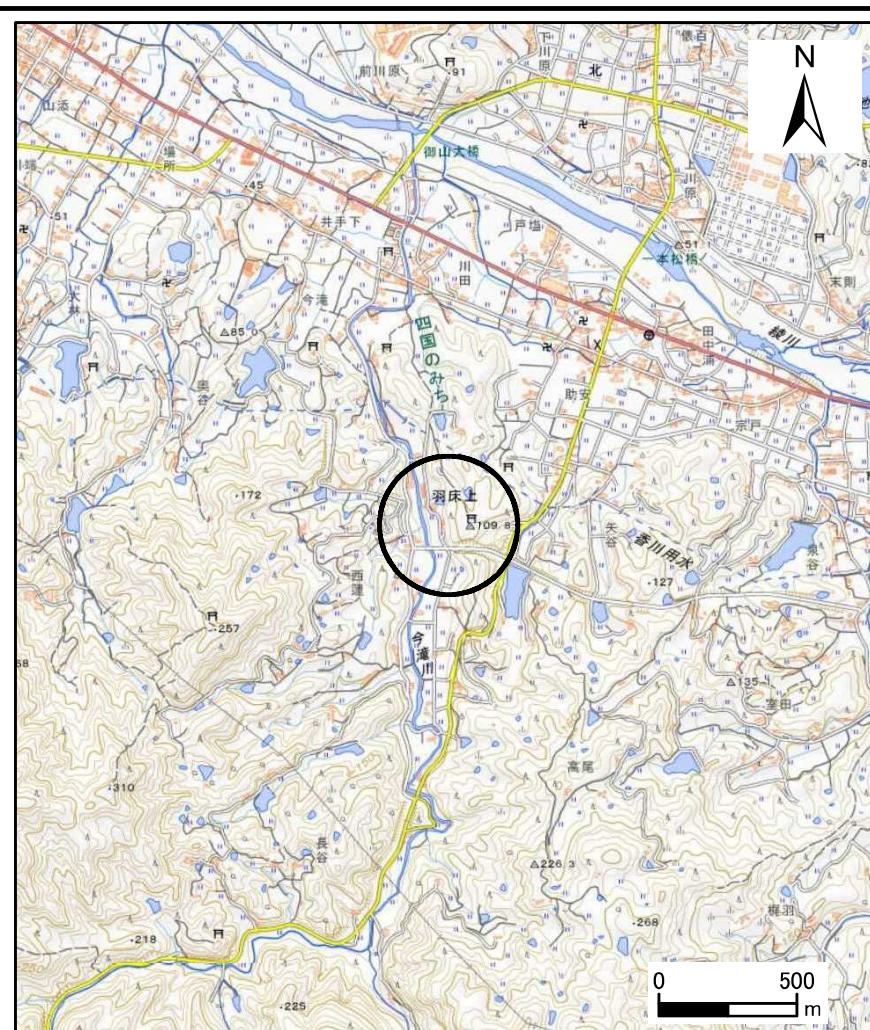
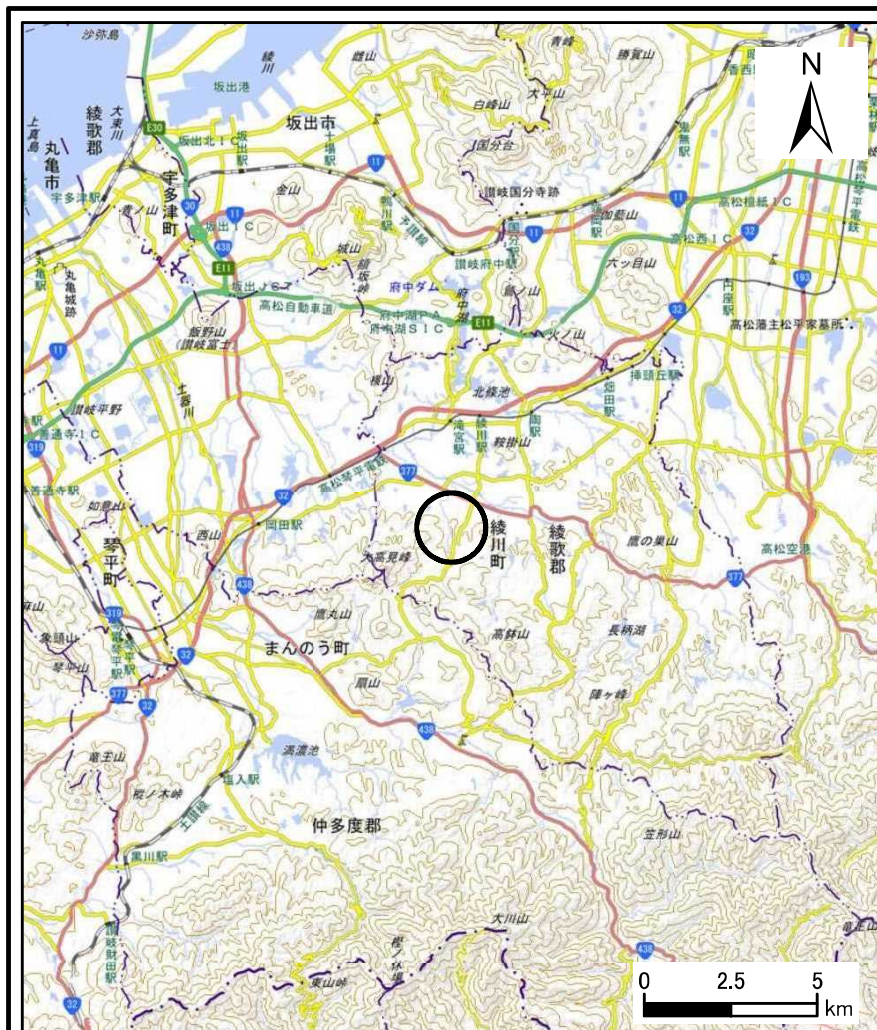


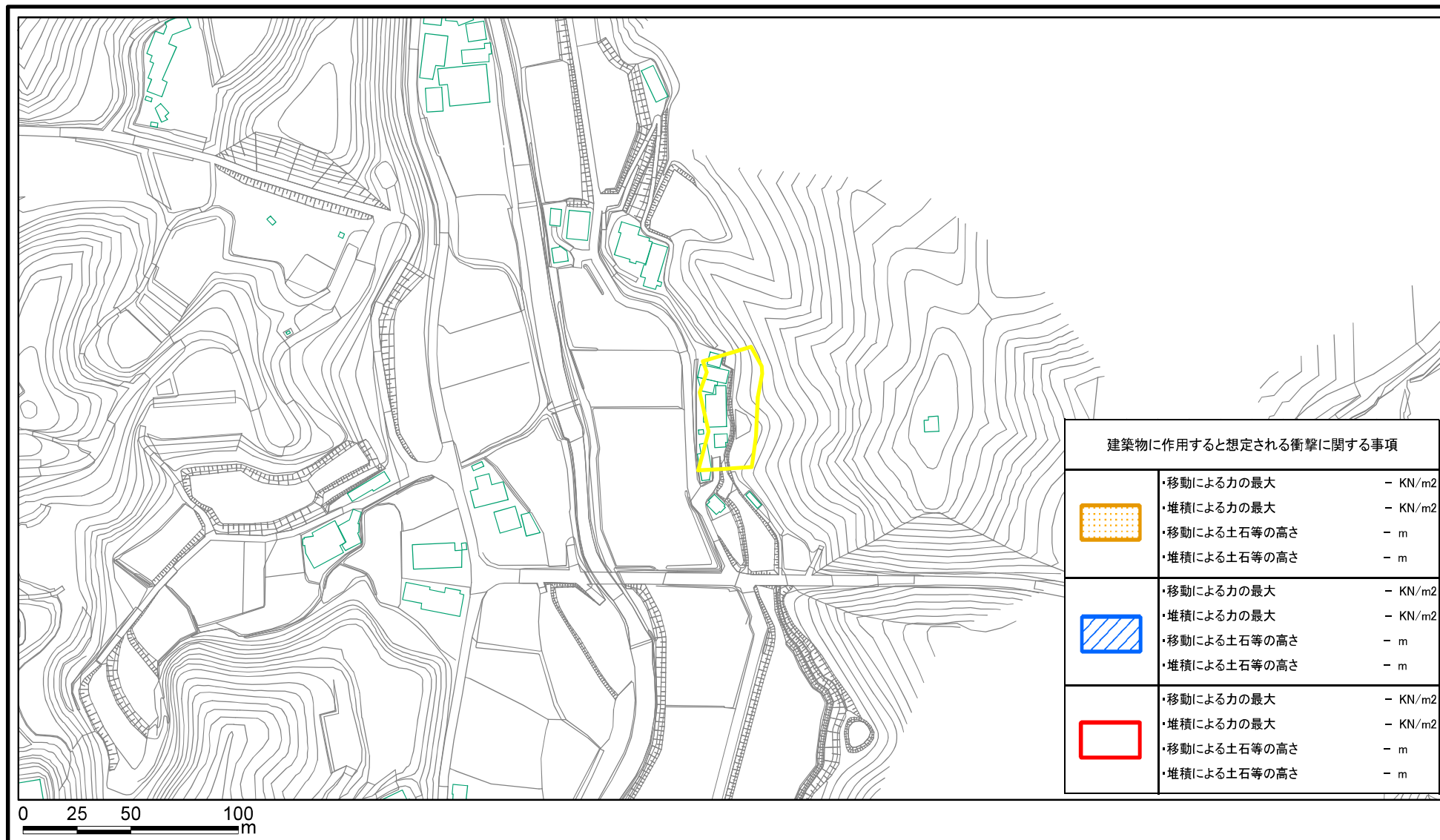
土砂災害警戒区域等の指定の公示に係る図書（その1）



様式 - 1 (急) 土砂災害警戒区域・土砂災害特別警戒区域 位置図	自然現象の種類	急傾斜地の崩壊
	箇所番号	II-1939
	箇所名	西蓮(4)
	所在地	綾歌郡綾川町羽床上




測量法に基づく国土地理院長承認（複製）R 1Sif 59 本製品を複製する場合には、国土地理院長の承認を得なければならない。

土砂災害警戒区域等の指定の公示に係る図書(その2)



様式-2(急)

土砂災害警戒区域・土砂災害特別警戒区域
区域図(その1)

土砂災害防止法施行令第二条の基準に該当する区域	
土砂災害防止法施行令第三条の基準に該当する区域	
それ以外の区域	

N
縮尺
1:2,500

自然現象の種類	急傾斜地の崩壊	箇所番号	II-1939
告示番号	香川県告示第207号	箇所名	西蓮(4)
告示年月日	令和4年7月15日	所在地	綾歌郡綾川町羽床上